



PLEC DE PRESCRIPCIONS TÈCNIQUES

Març 2024

SUBMINISTRAMENT I MUNTATGE DE MOBILIARI I COMPLEMENTS A L'AMPLIACIÓ DEL CC DE SANT OLEGUER PER A LA IMPLANTACIÓ D'UNA ESCOLA DE MÚSICA.

Ajuntament de Sabadell

Servei d'obres d'Edificis Municipals

Marc Graupera, arquitecte, Cap de Servei

Elena Galera, arquitecta, Cap de secció d'edificis de Serveis

Sílvia Vera de la Rocha, arquitecta



Codi edifici: ECC010

I MEMÒRIA

MG DADES GENERALS

- MG 1 Identificació i objecte de la prestació
- MG 2 Agents intervinents
- MG 3 Termini d'execució
- MG4 Divisió en lots
- MG 5 Qualitat dels productes
- MG 6 Control del subministrament i instal·lació i muntatge
- MG 7 Garanties

MD MEMÒRIA DESCRIPTIVA

- MD 1 Informació prèvia: antecedents i condicionants de partida
- MD 2 Programa funcional a dotar
- MD 3 Descripció de la prestació

II DOCUMENTACIÓ GRÀFICA

- DG00 PLANTES I LLISTAT PROPOSTA MOBILIARI I COMPLEMENTS
- DG01 PLANTA BAIXA. VESTÍBUL I RECEPCIÓ
- DG02 PLANTA BAIXA. AULA ORQUESTRA
- DG03 PLANTA PRIMERA. AULA CONJUNTS PETITS I AULA CAMBRA
- DG04 PLANTA PRIMERA.. ESPAI DE TREBALL ALUMNES I AULES D'ESTUDI
- DG05 PLANTA PRIMERA. AULES D'INSTRUMENTS
- DG06 PLANTA PRIMERA. SALA PROFESSORS, ADMINISTRACIÓ, PASSOS I TERRASSA
- DG07 PLANTA PRIMERA. AULES TEÒRIQUES

III AMIDAMENTS I PRESSUPOST

- AP1. Amidaments i pressupost LOT1
- AP2. Amidaments i pressupost LOT2
- PR. Resum del pressupost

PLEC DE PRESCRIPCIONS TÈCNiques

Subministrament de mobiliari i complements a l'ampliació del CC Sant Oleguer. Implantació d'una Escola de Música.



Ajuntament
de Sabadell

Àrea d'Urbanisme, Desenvolupament Sostenible i Seguretat
Servei d'Obres d'Edificis Municipals

Codi edifici: ECC010

MG. DADES GENERALS

MG1 Identificació i objecte de la prestació

Objecte del Plec Tècnic:	Subministrament de mobiliari i complements a l'Escola de Música al Centre Cívic de St Oleguer
Emplaçament:	Carrer Sol I Padrís, 93
Municipi:	Sabadell, Vallès Occidental
Referència cadastral:	7088001DF2978H0001UA
Codi de Centre:	15107



PLEC DE PRESCRIPCIONS TÈCNIQUES

Subministrament de mobiliari i complements a l'ampliació del CC Sant Oleguer. Implantació d'una Escola de Música.

Març de 2024



MG2 Agents intervinents

Promotor: AJUNTAMENT DE SABADELL
CIF: P0818600I
Plaça Sant Roc, 1

Redactors: Servei d'obres d'edificis i béns municipals
Sílvia Vera de la Rocha, arquitecta.
Elena Galera, arquitecta, Cap de Secció d'edificis d'equipaments.
Marc Gonzalez Graupera, arquitecte, Cap del Servei d'obres d'edificis municipals

MG 3 Termini d'execució

El termini previst per a l'execució del subministrament i muntatge és de 3 mesos.

MG 4 Divisió en lots

Els subministraments descrits en el present Plec es dividiran en dos lots, distribuïts tal i com s'especifica a continuació:

Lot 1. Mobiliari i equipaments, per un import de 109.274,89 € (IVA inclòs), 90.309,83 € (IVA no inclòs).

Lot 2. Complementos, per un import de 25.697,96 € (IVA inclòs), 21.237,98 € (IVA no inclòs).

MG 5 Qualitat dels productes

Els licitadors han d'aportar, referències i fitxes tècniques de cadascun dels productes oferts, amb descripció suficient de característiques i materials, i fotografies, per justificar la seva adequació a les prescripcions del present Plec.

Els licitadors no poden oferir mobiliari i equipament amb prestacions inferiors a les requerides en aquest Plec. No s'admetrà en cap cas aquelles ofertes que presentin algun tipus de material o de característica que no s'ajusti o millori les prestacions sol·licitades.

Codi edifici: ECC010

Els models vindran avalats per certificats de proves de tractament, de desgats, de resistència o de substàncies i ambients degradats o de qualsevol altra tipus fetes per laboratoris reconeguts oficialment.

Els subministradors lliuraran els documents d'identificació del producte exigits per la normativa d'obligat compliment a la DF (Direcció Facultativa) . Aquesta documentació comprendrà, almenys, els següents documents:

- els documents d'origen, full de subministrament ;
- el certificat de garantia del fabricant, firmat per una persona física;
- els documents de conformitat o autoritzacions administratives exigides reglamentàriament, inclosa la documentació corresponent al marcatge CE dels productes, quan sigui pertinent, d'acord amb les disposicions que siguin transposició de les Directives Europees que afectin als productes subministrats.
- els distintius de qualitat que ostentin els productes, equips o sistemes subministrats, que assegurin les característiques tècniques dels mateixos exigides en el Plec.
- Tota la fusta i material de fusta procedirà de fonts legítimes. Justificació:
 - Certificats de cadena de custòdia FSC o PEFC, o
 - Certificat etiqueta ecològica Tipus I o equivalent, o
 - Declaració responsable del fabricant

MG 6 Control del Subministrament i instal·lació i muntatge.

El present Plec tècnic preveu el subministrament i muntatge de tot l'equipament necessari, per a la posada en marxa de l'Ampliació del CC de Sant Oleguer per a l'implantació d'una Escola de Música, a nivell de mobiliari i complements d'equipament pedagògic i tecnològic, per a l'aprenentatge de la música, a excepció dels instruments i equipament informàtic.

El contracte inclourà totes les tasques necessàries per a la instal·lació del mobiliari: transport, accés al lloc, abassegament, desembalatge, emplaçament, muntatge, neteja i retirada dels embalatges i restes de material.

Els objectes d'aquest subministrament es distribuiran i muntaran en el lloc on s'han d'ubicar de forma definitiva. Tot el material s'ha de subministrar a punt per al seu ús, per tant s'entén inclòs qualsevol element de muntatge, fixació, accessori, etc, necessari per la seu correcte funcionament i gaudi en condicions normals d'ús.

En l'apartat *MD 3 Descripció de la prestació*, de la Memòria Descriptiva del present Plec, es detallen les característiques específiques de tot el material a subministrar; i adjunts a aquestes prescripcions s'acompanyen els plànols dels espais on s'ha de realitzar el subministrament del

PLEC DE PRESCRIPCIONS TÈCNIQUES

Subministrament de mobiliari i complements a l'ampliació del CC Sant Oleguer. Implantació d'una Escola de Música.

material, amb la situació aproximada dels elements de mobiliari i equipament. La situació exacta dels equipaments i complements es precisarà el dia del lliurament.

Els articles hauran de ser lliurats i instal·lats minimitzant al màxim els possibles impactes ambientals:

- Embalatges lliures de PVC.
- Es prioritzaran materials reciclats (paper o cartró reciclats)
- Es prioritzaran els embalatges reutilitzables. De no ser així, aquests hauran de ser obligatòriament reciclables.
- Tots els embalatges que no siguin reutilitzables hauran de ser reciclats per gestors de residus autoritzats.
- S'haurà d'intentar minimitzar al màxim els embalatges i optimitzar els transports, ja sigui embalatant taulers o parts de mobiliari conjuntament, dins d'una mateixa comanda, per tal de minimitzar al màxim les deixalles produïdes; ja sigui optimitzant les mides i el pes, si les estructures ho permeten, per minimitzar les emissions associades al transport.

La reducció dels possibles impactes que puguin originar els embalatges i el transport han de ser un dels objectius de millora de les empreses que participen en aquest concurs.

Els lliuraments de material no produiran despeses addicionals o sobrepreu extra al departament o servei. Totes les despeses de transport, fins a arribar al lloc de lliurament (adreça i pis) de la unitat/persona destinatària que figuri a la comanda, aniran a càrrec de l'adjudicatari.

El contractista designarà un interlocutor responsable de la prestació, coneixedor de l'actuació, que haurà d'estar localitzable. Durant l'execució del subministrament hi haurà un responsable directe dels operaris, també qualificat, per portar la gestió i coordinació de les tasques a realitzar.

L'equip de treball estarà obligat a comptar amb tots els mitjans tècnics necessaris i apropiats per efectuar els treballs. Així, l'equip ha de disposar dels estris i eines de mà i/o mecàniques, llicències, permisos, autoritzacions, etc.

L'adjudicatari resta obligat a comptar amb els mitjans auxiliars adequats per a la realització dels treballs contemplats en el contracte i en condicions de seguretat adequades per al personal propi i extern. Així mateix ha de disposar dels mitjans de protecció necessaris per al personal, complint en tot moment amb la normativa de seguretat i salut laboral vigent.

Correspon a l'adjudicatari, al seu compte i risc, l'estricta compliment de les exigències de la normativa vigent en relació a la manipulació, control, utilització, calibratge i inspecció de la maquinària.

El mobiliari, complements i equipament s'han de lliurar en perfectes condicions d'ús, cosa que implica la neteja total dels equips un cop hagin estat instal·lats. Tanmateix, l'empresa adjudicatària s'haurà de fer responsable de retirar els embalatges i deixar la zona de la instal·lació neta.

Durant la instal·lació caldrà tenir cura de no malmetre parets, terres, equipament existent ni altres elements susceptibles de se afectats, i en tot cas el contractista serà responsable dels danys que pugui causar.

L'empresa adjudicatària serà la responsable de qualsevol imprevist, accident o situació d'emergència que es produeixi fins el moment que es signi l'acta de recepció del contracte.

En cas que, per raons justificades, no fos possible lliurar la comanda dins el termini establert, l'empresa adjudicatària s'haurà de comunicar amb la unitat promotora del contracte, amb esment del motiu i la data prevista de lliurament i aquesta podrà optar per l'anul·lació o manteniment de la comanda, prèvia comunicació a la unitat peticionària i receptora última d'aquests articles.

L'Adjudicatari es responsabilitzarà de l'exactitud de les dades per ell subministrades i serà el responsable davant l'Ajuntament de Sabadell i de tercers de les conseqüències derivades per omissions i errors, per utilització de mitjans inadequats o per subministrar resultats o dades incorrectes i restarà obligat a solucionar els efectes derivats del punt anterior.

En relació amb el compliment del contracte que regula el present plec, l'adjudicatari queda obligat a realitzar el treball segons les instruccions rebudes de l'Ajuntament de Sabadell.

MG 7 Garanties

La garantia mínima dels aparells i instal·lació d'aquests subministrament és de 2 anys o del termini indicat per l'adjudicatari a la seva oferta si fos proposta de millora.

MD. MEMÒRIA DESCRIPTIVA

MD1 Informació prèvia: antecedents i condicionants de partida

Aquest document es redacta per a definir les característiques del subministrament de mobiliari i complements que haurà de cobrir les necessitats funcionals de l'Escola de Música del Sud, com a ampliació al Centre Cívic de St Oleguer, a Sabadell.

El projecte edificatori es troba actualment en construcció, com a ampliació del Centre Cívic. La finalització de les obres està prevista durant el segon semestre d'aquest any, 2024.

El programa de necessitats del nou equipament, d'acord amb el projecte, és el d'una escola de música, projectada amb criteris bioclimàtics i de sostenibilitat, que minimitza els consums energètics en el seu funcionament habitual.

Aquesta proposta de mobiliari i complements vol donar continuïtat als objectius de sostenibilitat del conjunt de l'equipament.

L'ús de l'equipament és independent al de la resta de l'edifici (Centre Cívic), i consta d'un espai propi de recepció i nucli de comunicacions entre les dues plantes.

Com a espai educatiu, l'Escola de Música ofereix diferents espais d'aprenentatge, individuals i col·lectius, en que els usuaris, alumnes i professors, han de trobar les possibilitats de relació necessàries per a una inter-relació òptima, també amb els recursos tecnològics i de mitjans suficients. Espais flexibles i configurables, de concentració i de relació, que permetin la correcta funció educativa.

PLEC DE PRESCRIPCIONS TÈCNiques

Subministrament de mobiliari i complements a l'ampliació del CC Sant Oleguer. Implantació d'una Escola de Música.

Aquesta memòria estableix els criteris i les prescripcions tècniques particulars dels béns a subministrar i instal·lar, fixant uns valors mínims de qualitat en els articles que assegurin l'acompliment dels objectius d'aquest projecte, que són els següents:

- Minimitzar les conseqüències negatives que, per a la persona usuària, pot tenir el funcionament usuari-objecte.
- Rendibilitzar al màxim el cost del mobiliari gràcies a una optimització de la solidesa i durabilitat dels objectes.
- Potenciar la qualitat dels articles envers a:
 - La seva solidesa i durabilitat, minimitzant el manteniment i la reposició.
 - La seva resistència al foc, si es tracta de materials combustibles.
 - La seva capacitat de reciclatge dels materials constituents.
 - El respecte del medi ambient en el procés de producció i reciclatge dels béns.
 - La seva qualitat formal.
 - L'adequació de la forma a la funció, ergonomia i seguretat.
- Afavorir els criteris descrits en aquesta memòria pel que fa a una ocupació de l'espai eficient, dinàmica, amb equitat interna i incidint en la forma de treballar i relacionar-se dels diferents usuaris de cada àmbit.

La dotació descrita en aquesta memòria de subministrament es fa totalment necessària per al correcte funcionament de l'Equipament i de l'oferta educativa prevista, envers a la ciutadania.

La proposta s'ha fet amb la participació dels diferents departaments implicats i atenent les especials característiques de l'edifici i dels serveis que s'hi han de prestar.

MD2 Programa funcional de l'equipament a dotar

L'equipament que es proposa dotar, està situat en el volum d'ampliació del Centre Cívic de St Oleguer, al nou ala sud de l'edifici, ocupant part de la Planta Baixa i la totalitat de la planta Pis 1r d'aquesta zona, a més de part de la planta primera de l'edifici pre-existent, amb accés des de la nova plaça urbana que es genera, entre el carrer Sol i Padrís i la Ronda Bellesguard.

El seu ús és d'Escola de Música i limita: en planta baixa, amb el local que es destina a Àgora, ambdós amb accés independent. En planta pis 1r limita amb el Centre Cívic de St Oleguer, amb el qual es comunica.

En general, el funcionament dels diferents espais respon a usos de:

- Espais de rebuda, acolliment i relació (vestíbul d'accés, espais d'estada als passos, sala d'estudi i sala de professors)
- Espais d'aprenentatge col·lectiu (sales concert, aules grans teòriques o d'expressió corporal)
- Espais d'aprenentatge individual o de petit grup (aules d'instruments, bucs d'estudi...)
- Espais administratius (consergeria/recepció i despatxos planta primera)
- Espais de serveis (banys, magatzems...)

Aquests són els espais i les superfícies a dotar en aquest projecte, tal i com es reflecteix als plànols del projecte d'execució:

		Superfície útil [m ²]
Planta Baixa		
EM.01	Cancel·la	3,90
EM.02	Vestíbul	43,35
EM.03	Oficina	7,66
EM.04	Consergeria	7,93
EM.05	Servei adaptat	4,92
EM.06	Magatzem	4,20
EM.07	Aulad'orquestra	76,37
TOTAL PB		148,33
Planta Pis		
EM.01	Sala d'audicions	54,18
EM.02	Aula d'instruments 1	21,42
EM.03	Passadís	50,96
EM.04	Escala	14,49
EM.05	Servei adaptat	11,24
EM.06	Aula instruments 2	20,07
EM.07	Aula instruments 3	20,07
EM.08	Aula instruments 4	20,07
EM.09	Aula instruments 5	20,07
EM.10	Sala polivalent	41,15
EM.11	Aula d'estudi	12,30
EM.12	Aula d'estudi	12,30
EM.13	Aula piano	12,30
EM.14	Passadís	114,78
EM.15	Magatzem	25,81
EM.16	Sala de professors	30,03
EM.17	Pas	5,40
EM.18	Oficina	14,85
EM.19	Tutoria	14,85
EM.20	Aula	41,23
EM.21	Aula	39,74
EM.22	Aula	42,03
TOTAL P1		639,35
Superfície total útil interior		787,68

PLEC DE PRESCRIPCIONS TÈCNiques

Subministrament de mobiliari i complements a l'ampliació del CC Sant Oleguer. Implantació d'una Escola de Música.

MD3. Descripció tècnica de la Prestació

El present Plec preveu delimitar, de forma oberta, però suficient, la tipologia del mobiliari i complements que caldrà subministrar i instal·lar per a la posada en marxa de l'activitat de la totalitat dels espais de l'Escola de Música Sud.

Les característiques dels bens proposats estan establertes tenint presents els objectius, abans apuntats en aquest projecte, donant resposta als diferents usos i sabent que els espais estan condicionats pels avenços tecnològics de la informàtica i les comunicacions, així com per les relacions que s'hi estableixen entre les persones, per la valoració del treball de reflexió individual i pel de col·laboració grupal.

El Plec posa especial atenció a l'ergonomia, a la seguretat, a la implantació tècnica i al confort funcional i ambiental de l'usuari, així com a la sostenibilitat.

Els subministraments descrits en el Present Plec es divideixen en dos lots, distribuïts tal i com s'especifica a continuació:

- LOT 1. Mobiliari i equipament.
- LOT 2. Complementos

Tot el material s'ha de subministrar a punt per al seu ús, per tant s'entén inclòs qualsevol element de muntatge, fixació, accessori, etc necessari per la seu correcte funcionament i gaudi en condicions normals.

L'equipament instrumental i informàtic no són objecte d'aquest Plec.



Ajuntament
de Sabadell

Àrea d'Urbanisme, Desenvolupament Sostenible i Seguretat
Servei d'Obres d'Edificis Municipals

Codi edifici: ECC010

LOT1. Mobiliari i equipament

PLEC DE PRESCRIPCIONS TÈCNIQUES

Subministrament de mobiliari i complements a l'ampliació del CC Sant Oleguer. Implantació d'una Escola de Música.

Març de 2024

ESCOLA MUNICIPAL DE MÚSICA DEL SUD

Núm	Cód	Nat	Un.	Descripció
LOT 01 MOBILIARI I EQUIPAMENT				
01.01	C1	3.3.01.01	ut	<p>CADIRES APILABLES</p> <p>Subministrament i muntatge de cadira amb seient i respallier formats per una sola peça de polipropilè 100% reciclat i reciclable, més 15% de fibra de vidre conformada, cantell arrodonit a totes les vores, color blanc o negre (a definir per la DF) i estructura de quatre potes de tub d'acer decapat, de qualitat ST-37 de Ø16x1,5 mm, pintat en epoxi. Apilables: 8 unitats.</p>
01.02	C2	3.3.01.01	ut	<p>CADIRA ALTA (Cadira alta 65 cm)</p> <p>Subministrament i muntatge de cadira amb seient i respallier formats per una sola peça de polipropilè 100% reciclat i reciclable, més 15% de fibra de vidre conformada, cantell arrodonit a totes les vores de 7 mm, color blanc o negre (a definir per la DF) i estructura de patí amb reposapeus de varilla d'acer de 12 mm, pintat en epoxi. Alçada seient 650 mm, reposapeus a 210 mm.</p>
01.03	Cr	3.3.01.01	ut	<p>CARRO PER A CADIRES APILABLES</p> <p>Subministrament i muntatge de carro de transport de cadires (cadira SLAM o equivalent), amb rodes, estructura d'acer pintat, específic per al model de cadires subministrades. Mides aproximades 85 x 72 x 112 cm.</p>
01.04	C3	3.3.01.01	ut	<p>CADIRA OPERATIVA 2D</p> <p>Subministrament i col·locació de cadira operativa, amb base giratoria de 5 radis de poliamida negra i rodes silencioses de 60 mm de diàmetre i rodadura de tefló. Respatller amb marc perimetral fabricat en polipropilè amb fibra de vidre (P.P + 40% FV) amb teixit foamitzat compost per espuma de poliuretà de 5 mm i teixit RECICLAT, color a escollir per la DF. Amb dispositiu d'ajustament sensible que permeti regular la tensió per a personalitzar la confortabilitat de l'usuari. Amb 4 posicions de respallier definides, amb recorreguts programats de 7º des de la posició de bloqueig fins a la posició màxima de 21º. Seient amb càmeres d'aire recobert amb escuma injectada de PUR flexible de densitat 50-60 kg/m3, amb carcassa de polipropilè amb fibra de vidre (PP+20% F.V) injectat en acabat negre i tapissat en teixit de fàcil neteja, color a escollir per la DF. Regulable en alçada, en posició asseguda, amb pistó de gas (alçada entre 43 i 53 cm). Regulació de la fondària del seient, amb recorregut de 70 mm i sistema d'auto-retorn. Mecanismes d'ajustament fàcilment manipulables en posició asseguts i construïts a prova de canvis no intencionats.</p>
01.05	C4	3.3.01.01	ut	<p>CADIRES BAIXES (BUTAQUES)</p> <p>Subministrament i muntatge de cadira baixa amb carcassa de taulell contraxapat de fusta de faig de 10 mm de gruix, totalment tapissada amb tapissat GRUP1, escuma de 40 Kg/m3 de densitat, gruix màxim 25 mm en el seient i el respallier. Estructura de varilla d'acer de 12 mm de diàmetre, tipus patí. Pes aprox. 9 Kg. Mides totals aproximades 770 x 630 x 764 mm, alçada del seient aprox. 434 mm.</p>
01.06	Tb	3.3.01.01	ut	<p>TAMBORET REGULABLE EN ALÇADA</p> <p>Subministrament i muntatge de tamboret multi ús, amb entapissat de cuir-pell, rodó amb reposapeus. Estructura metàl·lica, construïda en perfil d'acer de 22 mm de primera qualitat, tancat en tota la seva longitud amb soldadura elèctrica, estuirat en fred, exempt d'irregularitats, d'acord amb normes DIN 1.623 i 2.394. Acabat amb pintura texturada anti-ratllades. Diàmetre seient entapissat, 350 x 80 mm. Regulació d'alçada mitjançant columna pneumàtica, alçada màxima seient, 740 mm i alçada mínima seient, 600 mm</p>
01.07	T1	3.3.01.01	ut	<p>TAULA ABATIBLE AMB RODES (140x70 cm)</p> <p>Subministrament i muntatge de taula rectangular de mides 138 x 69 cm i alçada 72 cm, amb taulell abatible i rodes, per a espais multifuncionals. Taulell de melamina bilaminada de 25 mm, amb cantell amortiguant anticops de PVC, color a escollir per la DF. Peus amb columna rodona d'alumini de 60 mm de diàmetre recoberts de pintura epoxi. Peus amb rodes, dues amb fre i dues sense. Estructura de braços de suport d'injecció d'alumini amb sistema d'abatiment i sistema de bloqueig. Travesser d'alumini extrusionat amb pintura epoxi. Inclou sistema d'unió ràpida entre taules.</p>
01.08	T1f	3.3.01.01	ut	<p>TAULA ABATIBLE, AMB RODES I FALDÓ (140x70 cm)</p>

Subministrament i muntatge de taula rectangular de mides 138 x 69 cm i alçada 72 cm, amb taulell abatible i rodes i faldó. Taulell de melamina bilaminada de 25 mm, amb cantell amortiguant anticops , color a escollir per la DF. Faldó de melamina d'igual color i qualitat que sobre. Columnes en alumini extruït diam. 60 mm, recoberta amb pintura epoxi. Peus d'injecció d'alumini recobert amb pintura epoxi i acabat en alumini polit, amb rodes, de 65 mm, dues amb fre i dues sense. Estructura de braços de suport d'injecció d'alumini amb sistema d'abatiment i sistema de bloqueig. Travesser d'alumini extrusionat de 73x70 mm i e= 2mm, amb topall per a recolzament de seguretat del taules, recobert amb pintura epoxi. Inclos sistema d'unió ràpida entre taules.

01.09 T2 3.3.01.01 ut **TAULA OFICINA AMB FALDÓ (160x80 cm)**

Subministrament i muntatge de taula rectangular de mides 160 x 80 cm i alçada 72 cm, amb faldó. Taulell de melamina bilaminada de 25 mm, amb cantell amortiguant anticops , color a escollir per la DF. Faldó de melamina d'igual color i qualitat que sobre. Columnes perfils en alumini extruït diam. 60 mm, recoberta amb pintura epoxi. Peus d'injecció d'alumini recobert amb pintura epoxi i/o acabat en alumini polit, amb tacs nivelladors. Estructura de braços de suport d'injecció d'alumini. Travesser d'alumini extrusionat recobert amb pintura epoxi. Inclos sistema d'unió ràpida entre taules. Colors a escollir per la DF

01.10 T3 3.3.01.01 ut **TAULA RODONA DIAM 100 taulell melamínic**

Subministrament i muntatge de taula rodona, estructura amb base d'injecció d'alumini diam 67,5 cm amb 4 punts de recolzament en creu amb taps antilliscants de PP, i columna d'alumini diam 60 mm. El sobre de melamina de 25 mm de gruix i 100 cm de diàmetre, a una alçada de **74 cm**, color a escollir per la DF. Per a ús a interior.

- 01.11 T4 3.3.01.01** ut **TAULA BAIXA RODONA DIAM 80, taulell melamínic**
 Subministrament i muntatge de taula rodona, estructura amb base d'injecció d'alumini diam 67,5 cm amb 4 punts de recolzament en creu amb taps antilliscants de PP, i columna d'alumini diam 60 mm. El sobre de melamina, de 25 mm de gruix i **80 cm de diàmetre**, a una alçada de **40 cm**, color a escollir per la DF.
- 01.12 T4F 3.3.01.01** ut **TAULA BAIXA RODONA DIAM 80, taulell fenòlic** (Mod. Tabula TAR20, d'Actiu o equivalent)
 Subministrament i muntatge de taula rodona, estructura amb base d'injecció d'alumini diam 67,5 cm amb 4 punts de recolzament en creu amb taps antilliscants de PP, i columna d'alumini diam 60 mm. El sobre de taulell fenòlic de 13 mm de gruix i **80 cm de diàmetre**, a una **alçada de 40 cm**, color a escollir per la DF. Resistent a l'humiditat, per a ús a interior o exterior.
- 01.13 C5 3.3.01.01** ut **CADIRA D'ALUMINI PER A EXTERIOR** (mod *Barceloneta* d'ISIMAR o equivalent)
 Subministrament i muntatge de cadires amb braços, de lames d'alumini lacat en pols de polièster, color a escollir per la DF, per a exterior. **Material 100% reciclat i reciclable**. Apilables. Amb coixí de teixit acrílic, a escollir per la DO, transpirable i repelent a l'aigua.
- 01.14 T5 3.3.01.01** ut **TAULA REUNIONS OVALADA**
 Subministrament i muntatge de taula ovalada, amb sobre de DM lacat mate de 30 mm de gruix, amb canto bisell, de mides 240 x 120 cm (ovalada), potes d'injecció d'alumini lacat, texturat, fixades al sobre amb corredissa collada a l'encimera, amb regulador d'alçada cilíndric de color negre que permet fins a 8 mm de regulació. .
- 01.15 A1 3.3.01.01** ut **Armaris MITJANS** (100x42x150 cm)
 Subministrament i col·locació d'armari de 100x42x150 cm, amb portes batents i 2 baldes interiors (3 espais), d'estructura de taulell d'aglomerat acabat en laminat de mitja densitat (**melamina**) de 630 kg/m³, laterals de 19 mm de gruix i estants de melamina de 25 mm de gruix. Tiradors ergonòmics, models de superfície fabricats en injecció de Zamak. Acabat mat, textura sedosa, grau 4, color blanc o imitació fusta (a acabar de definir per la DF). Recobriments amb grau de resistència 3, segons UNE en 14323. Amb pany, bombí de posició obert i tancat, amb clau única de màxima seguretat. 4 nivelladors de fàcil accés interior de +20 mm.
- 01.16 A2 3.3.01.01** ut **Armaris ALTS** (100x42x185 cm)
 Subministrament i col·locació d'armari de 100x42x185 cm, amb portes batents i 4 baldes interiors (5 espais), d'estructura de taulell d'aglomerat acabat en laminat de mitja densitat (melamina) de 630 kg/m³, laterals de 19 mm de gruix i estants de melamina de 25 mm de gruix. Tiradors ergonòmics, models de superfície fabricats en injecció de Zamak. Acabat mat, textura sedosa, grau 4, color blanc o imitació fusta (a acabar de definir per la DF). Recobriments amb grau de resistència 3, segons UNE en 14323. Amb pany, bombí de posició obert i tancat, amb clau única de màxima seguretat. 4 nivelladors de fàcil accés interior de +20 mm.
- 01.17 A3 3.3.01.01** ut **Armaris BAIXOS amb portes** (100x42x113 cm)
 Subministrament i col·locació d'armari de 100x42x113 cm, amb 2 portes batents i 2 baldes interiors (3 espais), d'estructura de taulell d'aglomerat acabat en laminat de mitja densitat (melamina) de 630 kg/m³, laterals de 19 mm de gruix i estants de melamina de 25 mm de gruix. Tiradors ergonòmics, models de superfície fabricats en injecció de Zamak. Acabat mat, textura sedosa, grau 4, color blanc o imitació fusta (a acabar de definir per la DF). Recobriments amb grau de resistència 3, segons UNE en 14323. Amb pany, bombí de posició obert i tancat, amb clau única de màxima seguretat. 4 nivelladors de fàcil accés interior de +20 mm.
- 01.18 A3b 3.3.01.01** ut **Armaris BAIXOS amb balda vista** (100x42x113 cm)
 Subministrament i col·locació d'armari de 100x42x113 cm, amb 2 portes batents inferiors i 1 balda interior (2 espais) i 1 balda vista, d'estructura de taulell d'aglomerat acabat en laminat de mitja densitat (melamina) de 630 kg/m³, laterals de 19 mm de gruix i estants de melamina de 25 mm de gruix. Tiradors ergonòmics, models de superfície fabricats en injecció de Zamak. Acabat mat, textura sedosa, grau 4, color blanc o imitació fusta (a acabar de definir per la DF). Recobriments amb grau de resistència 3, segons UNE en 14323. Amb pany, bombí de posició obert i tancat, amb clau única de màxima seguretat. 4 nivelladors de fàcil accés interior de +20 mm.
- 01.19 A4 3.3.01.01** ut **Armaris MITJOS amb portes** (80x42x150 cm)

Subministrament i col·locació d'armari de 80x42x150 cm, amb 2 portes batents i 2 baldes interiors (3 espais), d'estructura de taulell d'aglomerat acabat en laminat de mitja densitat (melamina) de 630 kg/m³, laterals de 19 mm de gruix i estants de melamina de 25 mm de gruix. Tiradors ergonòmics, models de superfície fabricats en injecció de Zamak. Acabat mat, textura sedosa, grau 4, color blanc o imitació fusta (a acabar de definir per la DF). Recobrint amb grau de resistència 3, segons UNE en 14323. Amb pany, bombí de posició obert i tancat, amb clau única de màxima seguretat. 4 nivelladors de fàcil accés interior de +20 mm.

01.20 A5 3.3.01.01 ut **Armaris MITJOS** amb baldes vistes (80x42x150)

Subministrament i col·locació d'armari de 80x42x150cm, amb 2 portes batents inferiors i 1 balda interior (2 espais) i 2 baldes vistes, d'estructura de taulell d'aglomerat acabat en laminat de mitja densitat (melamina) de 630 kg/m³, laterals de 19 mm de gruix i estants de melamina de 25 mm de gruix. Tiradors ergonòmics, models de superfície fabricats en injecció de Zamak. Acabat mat, textura sedosa, grau 4, color blanc o imitació fusta (a acabar de definir per la DF). Recobrint amb grau de resistència 3, segons UNE en 14323. Amb pany, bombí de posició obert i tancat, amb clau única de màxima seguretat. 4 nivelladors de fàcil accés interior de +20 mm.

01.21	B1	3.3.01.01	ut BUCS	Subministrament i col·locació de buc d'estructura de melamina , mòbil amb rodes, de tres calaixos amb guies telescòpiques metàl·liques de boles d'acer per a sistema d'extracció total, tancament de seguretat i antibolcada. Acabat bilaminat en color a definir per la DF, amb rodes amb fre. Mides aproximades de 41x55x56,5 cm, amb bombí d'obertura i tancament. Tiradors de superfície, de Zamak, acabat a definir per la DF.
01.22	B2	3.3.01.01	ut BUC-MOBLE AUXILIAR	Subministrament i col·locació de buc d'estructura de melamina , mòbil amb rodes, de dos calaixos (un d'ells per arxivadors) amb guies telescòpiques metàl·liques de boles d'acer per a sistema d'extracció total, tancament de seguretat i antibolcada, i un espai d'estants lateral. Acabat bilaminat en color a definir per la DF, amb rodes amb fre. Mides aproximades de 80 x 53 x 58 cm, calaixos amb bombí d'obertura i tancament. Tiradors de superfície, de Zamak, acabat a escollir per la DF.
01.23	Puf	3.3.01.01	ut PUFF PERA GRAN	Subministrament de seint tipus puf pera, mida gran (80x80x130 cm), amb dobles costures i cremallera per a reposició del farcit de perles de poliestiré d'alta recuperació, inclòs en la partida. Funda de símil cuir, per a interior, en color a escollir per la DF.
01.24	Cv	3.3.01.01	ut TAULA CANVIADORA PER A NADONS	Subministrament i muntatge de taula plegable per a canviar bolquers, per a instal·lar directament a paret, fabricada en polipropilè amb additiu antibacterià, mides aproximades obert 860 x 570 x 480 mm. Inclou llit i dispensador de llençols. Inclosos cargols de fixació a paret.
01.25		3.3.02.04	m2 TELÓ- CORTINA VELLUTADA DE FONS 380 g/m2	Subministrament i muntatge de cortina ACÚSTICA interior (de teixit ignífug, Clase 1 conforme a la Norma UNE-EN 13773:2003), UNA UNITAT d'obertura motoritzada, velcrat a guia rail a paret (inclosa en aquest partida). Teixit vellutat de 380 g/m2, 100% tREVIRA cs. Confecció amb frunzit clàssic, arrufat lliure (m2x1,4) inclòs a l'amidament.
01.26	Pr	3.3.01.06	ut PROJECTOR PER A SOSTRE	Subministrament i muntatge de projector de video de tecnologia DLP, Resolució 1920 x 1080 Full HD, aspecte ratio 16:9, contrast 22.000:1, nivell de soroll 29 dB, duració de làmpada 4000 hores, factor de projecció mínim 1,51 i màxim 1,66. Entrades : 1xUSB-A, 2x HDMI. Sortides : 1 x 3,5 mm Jack, HDR, altaveu integrat, color blanc. Pes 2,88 kG. Amb cable d'alimentació, comandament a distància i piles. Garantia de 24 mesos
01.27	ST	3.3.01.06	ut SUPORT UNIVERSAL PER A PROJECTOR	Subministrament i muntatge de suport universal inclinable i giratori de sostre, fabricat en acer d'alta resistència, pintat amb pintura electrostàtica. Kit de muntatge que inclou tacs, per a una càrrega màxima de 13,5 kg. Color blanc.
01.28	STA	3.3.01.06	ut SUPORT UNIVERSAL PER A PROJECTOR A SOSTRE ALT	Subministrament i muntatge de suport universal, fabricat en acer d'alta resistència, color blanc, pintat amb pintura electrostàtica, de longitud total de muntatge > 1300 mm, amb pas per a cables . Kit de muntatge que inclou tacs, per a una càrrega màxima de 20 kg. Distància entre sostre i projector ajustable. Model TM1200 de VISION, o equivalent.
01.29		3.3.01.06	ut PANTALLA ELÈCTRICA ENROTLlable	Subministrament i muntatge de pantalla retràctil, de polièster color blanc mat, part del darrera negra opaca, amb carcasa rectangular blanca, amb recobriment de pintura pulveritzada. Motoritzada elèctrica, de projecció frontal. Aspecte ratio 16:9, per a suport a paret o sostre. Superfície útil de visió detallada a l'amidament, amb barra de contrapès. . Amb interruptor i comandament a distància per infrarrojos. Inclòs sistema d'ancoratge i complements, a paret i/o sostre.
	Pt1			mida útil aprox: 280 X 158 cm (pes aprox, 18 kg)
	Pt2			mida útil aprox. : 180 X102 cm (pes aprox, 9 kg)
01.30	F	3.3.02.07	ut FARISTOLS (ModelMnahasset orchestral 50, o equivalent)	Subministrament i muntatge de faristol d'orquestra, amb trípode d'acer soldat, tub interior cromat d'alta durabilitat, i placa per a partitures d'alumini revestit (508x318 mm) i estant doble de 6 cm. Trípode regulable en alçada amb una sola mà, entre 66 i 122 cm, amb una alçada màxima total del faristol d'aproximadament 153 cm. Pes propi 3 Kg, i suporta fins a 2,5 kg. Color negre. Base de dimensions reduïdes, amb protectors per a parquet.

01.31 TR 3.3.02.07 ut **TARIMA ESCENARIS**

Subministrament i muntatge de plataformes de tarima modular d'alta resistència, de 2x1 m amb taulell de fusta contraxapada fenòlica de 15 mm de gruix, antilliscant, amb tractament hidròfug i ignífug, amb marc d'alumini extrusionat i estructura base d'acer reforçat, amb 4 potes telescòpiques regulables en alçada mm a mm i càrrega admesa 750 Kg/m2. Amb connectors metàl·lics entre plataformes.

01.32

3.3.02.06

ut **BAFLES (250w)**

Altaveu actiu professional per a una gran varietat d'aplicacions
Robusta carcassa estructural de l'altaveu de polipropilè
Amplificador integrat: 120Wrms (música)
Perfecte per a instal·lacions tant permanents com mòbils (lloguer, DJs.)
Equipat amb woofer 10'' (20cm) d'alta potència i con transductor de compressió 1''
Entrades balancejades MIC amb nivell (jack 6,3mm)
Entrades balancejades LÍNIA (XLR) amb nivell (desbalanceadas: RCA, cinch)
Sortida LÍNIA balancejada (XLR)
Controls d'aguts i greus
LED blau de ?encès'' (POWER) en el panell frontal
Punts d'enganxament M8 integrats
Adaptador per a pedestal de 35mm integrat
Resistents suports de goma
Especificacions
Amplifier power: 120Wrms / 240Wmusic
Signal/*noise rate: 85dB
Micro input: 1.5mV @20kO
Line input: 1V @ 20kO
Tone controls: +/-12dB @ 100Hz & 10kHz
Frequency response: 70 - 20.000Hz
Woofer: 8'' woofer (20cm)
Compression Driver / Horn: 1'' voice coil
Nominal dispersion: 90° x 60° (HxV)
Mains Input: 115Vac/60Hz - 230Vac/50Hz
Fuse: 250V 3,15A slow blow (20mm glass)
Dimensions: 402 x 294 x 220 mm /// Pes: 8kg

01.33

3.3.02.06

m2 **BAFLES (20w)**

Altaveu de sostre autoamplificado de 5'' amb caixa posterior de protecció. Té una potència RMS de 15 W, una impedància de 8 ohms i una resposta freqüencial de 90 a 19.000 Hz. Inclou un amplificador, en la part posterior, de 10 + 10 W estèreo o 20 W bufó, amb una impedància de sortida de 2 ohms, capaç d'alimentar fins a 3 altaveus passius pel canal dret i 2 altaveus pel canal esquerre. Les seves dimensions són 132 mm de diàmetre i 56 mm de fons, amb les reixetes model K875. Model OPTIMUS-*IMPROVE ref. K855A o equivalent. Col·locat i muntat.



Ajuntament
de Sabadell

Àrea d'Urbanisme, Desenvolupament Sostenible i Seguretat
Servei d'Obres d'Edificis Municipals

Codi edifici: ECC010

LOT2. Complements

PLEC DE PRESCRIPCIONS TÈCNIQUES

Subministrament de mobiliari i complements a l'ampliació del CC Sant Oleguer. Implantació d'una Escola de Música.

Març de 2024

ESCOLA MUNICIPAL DE MÚSICA DEL SUD

Núm	Cód	Nat	Un.	Descripció
LOT2				COMPLEMENTES
02.01	Pi		ut	<p>PISSARRES AMB PENTAGRAMA</p> <p>Subministrament i muntatge de pissarra mural magnètica blanca, fabricada en acer vitrificat d'alta qualitat per a escriptura i esborrat en sec amb marc d'alumini amb cantoneres arrodonides de plàstic, amb 5 pentagrames, mides 120 x 240 cm. Certificades segons norma EN-14434:2010 i UNE 11016:89. 100% reciclable. Inclou caixetí d'alumini de 40 cm, suport per a retoladors, immants i accessoris per a fixació mural.</p>
02.02	Pa		ut	<p>PAPERERA SEPARACIÓ RESIDUS metàl·lica gran tamany</p> <p>Paperera planxa d'acer laminat en fred, galvanitzat per immersió en calent, i acabada amb recobriment en pols de resina de polièster termoendurable. Per a selecció de 4 fraccions, amb trampilla, capacitat per a 240 l. Suport aro, unit i articulad al cos, per a bosses de cada fracció, inclosa línia de color de identificació i etiquetes indicatives de fracció. Oberta, sense tapa. Peus de goma ajustables i antilliscants. Mides aproximades de 114,5x29x75,5 cm.</p>
02.03	PJ		ut	<p>PENJAROBA AMB PEU</p> <p>Subministrament i muntatge de penjaroba amb peu, desmuntable i reciclable. Tub d'alumini amb 10 penjarobes de llautó cromat col·locades helicoidalment en tot el màstil, roscades i amb tope esfèric. Peu base cònic, de fundició de ferro, pintat amb epoxi en calor (sense disolvents). Pes aproximat del conjunt 10 kg amb goma de protecció del terra. Color a escollir per la DF..</p>
02.04	Pj5		ut	<p>PENJAROBA DE PARET (5u)</p> <p>Subministrament i col·locació de penjaroba MÚLTIPLE (5 UTS), a paret, fabricat en perfil d'alumini pintat (RAL a escollir per la DT) i 5 penjarobes de 65 mm de llautó cromat, amb cap esfèric, cargolades al propi perfil.</p>
02.05	Pj1		ut	<p>PENJAROBA DE PARET (1 u)</p> <p>Subministrament i col·locació de penjaroba a paret, fabricat en perfil d'alumini pintat (RAL a escollir per la DT) de 65 mm, de llautó cromat amb cap esfèric, cargolades a suport.</p>
02.06	Mr		ut	<p>MIRALL (100 X 150 cm)</p> <p>Subministrament i col·locació mirall individual de lluna incolora de 3 mm de gruix, amb pintura de protecció, color plata, per la seva cara posterior, fixat mecànicament al parament. Inclús cairejat perimetral, preparació i material auxiliar.</p>
02.07	Mr		ut	<p>MIRALL (60 X 90 cm)</p> <p>Subministrament i col·locació mirall individual de lluna incolora de 3 mm de gruix, amb pintura de protecció, color plata, per la seva cara posterior, fixat mecànicament al parament. Inclús cairejat perimetral, perforacions, cargols i grapes de subjecció.</p>
02.08	Pr1		ut	<p>DISPENSADOR DE PAPER WC</p> <p>Subministrament i col·locació dispensador de paper higiènic presentat en forma de bobina. L'estructura del dispensador és d'acer inoxidable en acabat satinat. El dispensador té una obertura que s'obre mitjançant una clau central.Tot col·locat amb fixacions metàl·liques.</p>
02.09	Pa2		ut	<p>PAPERERA METÀLICA AMB TAPA I PEDAL (5l)</p> <p>Paperera metàl·lica de forma cilíndric d'aproximadament 5l, amb tapa d'obertura mitjançant pedal, i cub interior de polipropilè amb asa metàl·lica per la seva extracció o sistema similar per facilitar l'extracció, amb aproximadament 20cm de diàmetre i 32cm d'alçada. Acabat en acer inoxidable.</p>
02.10	Sb		ut	<p>DOSIFICADOR DE SABÓ</p> <p>Subministrament i col·locació dosificador de sabó vertical, de dimensions 118x206x68mm, capacitat de 1,1kg, d'acer inoxidable amb acabat satinat en superfícies exposades, antivandàlic i amb visor de nivell de sabó i clau d seguretat, col·locat amb fixacions mecàniques.</p>
02.11			ut	<p>ESCALA DE MÀ</p> <p>Escala domèstica de 5 esglaons plegable fabricada en alumini amb esglaons d'acer de 8cm d'ample i base de 25x25cm. Alçada màxima de treball aproximada de 3,00m.</p>
02.12	Pg		ut	<p>PARAIGÜER inox</p> <p>Paraigüer de forma cilíndrica d'acer inoxidable satinat, sense tapa i perforat. Mides aproximades de 30cm de diàmetre i 61cm d'alçada.</p>

02.13

ut **RÈTOLS PER A SENYALITZACIÓ**

Rètol de senyalització informativa, format quadrat o rectangular, a escollir per la DF, per a una distància < 10m, de làmina de polièster autoadhesiva, col·locada adherida a parament vertical.

02.14

ut **RÈTOL INFORMATIU (DIRECTORI)**

Rètol informatiu de directori, rectangular, suport d'alumini antireflectant, colors a escollir per la DF, per a una distància < 10m, per a fixació mecànica a parament vertical.

02.15 Cri

m2 **Subministrament i muntatge de cortines enrotllables per enfosquir a l'INTERIOR**

Subministrament i col·locació de cortina enrotllable interior per enfosquir, amb Teixit TREND LIGHT Polyester AT550 de Bandalux o equivalent. Sistema d'accionament amb motor elèctric tipus RTS Ragut i amb guia de cable col·locada amb fixacions mecàniques. Sistema sense caixa de protecció, color del teixit similar a fusteria i a definir per la D.F amb terminal ocult i amb un **grau d'opacitat del 100%**. Mides indicades a confirmar a obra.



Ajuntament
de Sabadell

Àrea d'Urbanisme, Desenvolupament Sostenible i Seguretat
Servei d'Obres d'Edificis Municipals

Codi edifici: ECC010

II.- DOCUMENTACIÓ GRÀFICA

PLEC DE PRESCRIPCIONS TÈCNiques

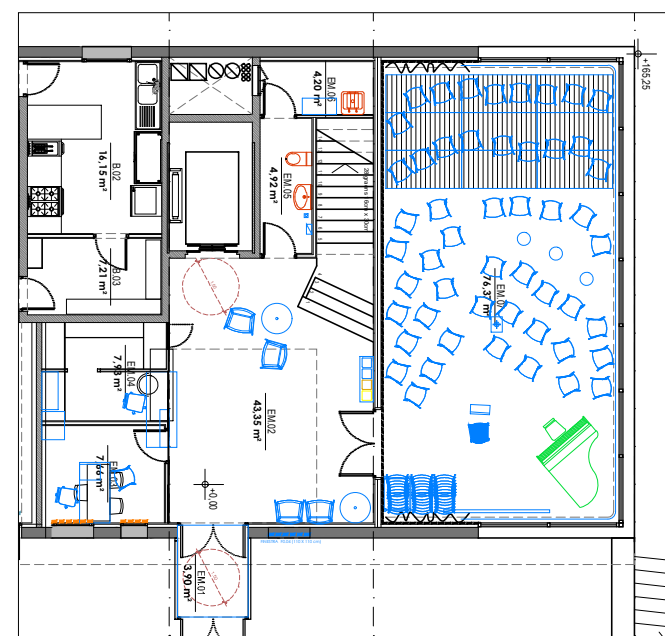
Subministrament de mobiliari i complements a l'ampliació del CC Sant Oleguer. Implantació d'una Escola de Música.

Març de 2024



CODI PROGRAMA	S.ÚTIL (m²)
ESCOLA DE MÚSICA	
EM.01 Sala d'audicions	54,18 m²
EM.02 Aula d'instruments 1	21,42 m²
EM.03 Passadís	50,96 m²
EM.04 Escala	14,49 m²
EM.05 Servei adaptat	11,24 m²
EM.06 Aula d'instruments 2	20,07 m²
EM.07 Aula d'instruments 3	20,07 m²
EM.08 Aula d'instruments 4	20,07 m²
EM.09 Aula d'instruments 5	20,07 m²
EM.10 Sala polivalent	41,15 m²
EM.11 Aula d'estudi	12,30 m²
EM.12 Aula d'estudi	12,30 m²
EM.13 Aula piano	12,30 m²
EM.14 Passadís	114,78 m²
EM.15 Magatzem	25,81 m²
EM.16 Sala de professors	30,03 m²
EM.17 Pas	5,40 m²
EM.18 Oficina	14,85 m²
EM.19 Tutoria	14,85 m²
EM.20 Aula	41,23 m²
EM.21 Aula	39,74 m²
EM.22 Aula	42,03 m²
SUBTOTAL ESCOLA DE MÚSICA	639,35 m²

PLANTA PIS 1



ESCOLA DE MÚSICA	
EM.01 Cancell	3,90 m²
EM.02 Vestíbul	43,35 m²
EM.03 Oficina	7,66 m²
EM.04 Consergeria	7,93 m²
EM.05 Servei adaptat	4,92 m²
EM.06 Magatzem	4,20 m²
EM.07 Aula d'orquestra	76,37 m²
SUBTOTAL ESCOLA MÚSICA	148,33 m²

PLANTA BAIXA

ESCOLA MUNICIPAL DE MÚSICA DEL SUD				
Núm	Cód	Un.	Descripció	Un.
LOT 01 MOBILIARI I EQUIPAMENT				
01.01	C1	un.	CADIRES AFLIABLES	192
01.02	C2	un.	CADIRA ALTA	2
01.03	Q	un.	CARRO PER A CADIRES AFLIABLES	2
01.04	C3	un.	CADIRA OPERATIVA 2D	6
01.05	C4	un.	CADIRES BAIXES (BUTAGÜES)	15
01.06	Tb	un.	TAMBORET REGULABLE EN ALÇADA	6
01.07	T1	un.	TAULA ABATIBLE AMB RODES (140x70 cm)	18
01.08	T2	un.	TAULA ABAT. AMB RODES I FALDÓ (140x70 cm)	3
01.09	T2	un.	TAULA OFICINA AMB FALDÓ (160x80 cm)	5
01.10	T3	un.	TAULA RODONA DIAM 100 taulell melamínic	5
01.11	T4	un.	TAULA BAIXA RODONA DIAM 80, taulell melamínic	7
01.12	T4F	un.	TAULA BAIXA RODONA DIAM 80, taulell fenòlic	2
01.13	C5	un.	CADIRA D'ALUMINI PER A EXTERIOR	6
01.14	T5	un.	TAULA REUNIONS OV ALADA	3
01.15	A1	un.	Amaris MITJOS (100x42x130 cm)	10
01.16	A2	un.	Amaris ALTS (100x42x185 cm)	5
01.17	A3	un.	Amaris BAIXOS amb portes (100x42x113 cm)	6
01.18	A3b	un.	Amaris BAIXOS amb balda vista (100x42x113)	1
01.19	A4	un.	Amaris MITJOS amb portes (80x42x130 cm)	3
01.20	A5	un.	Amaris MITJOS amb baldes vides (80x42x130)	3
01.21	B1	un.	BUCS	5
01.22	B2	un.	BUC-MOBLE AUXILIAR	3
01.23	Pu1	un.	PUFF PERA GRAN	2
01.24	Cv	un.	TAULA CANVIADORA PER A NADONS	1
01.25	m2		TBÓ - CORTINA VELLUTADA DE FONS 380 g/m2	48,92
01.26	Pr	un.	PROJECTOR PER A SOSTRE	4
01.27	ST	un.	SUPORT UNIVERSAL PER A PROJECTOR	3
01.28	Sba	un.	SUPORT UNIVERSAL PER A PROJECTOR PER SOSTRE ALT	1
01.29			FANTALLA ELÈCTRICA ENR ROTLLABLE	
	P11		midia útil aprox: 280 X 158 cm (pes aprox: 18 kg)	1
	P12		midia útil aprox: 180 X 102 cm (pes aprox: 9 kg)	3
01.33	F	un.	FARISTOLS (Model/Miniazset orquestral 50, o equivalent)	75
01.34	TR	un.	TARIMA ESCENARIS	9
01.35			BAFLES (250w)	5
01.36			BAFLES (20w)	2
LOT2 COMPLEMENTS				
02.01	P1	un.	FISSARRES AMB FENTAGRAMA	3
02.02	Pa	un.	PAPERERA SEPARACIÓ RESIDUS metàl·lica 240L	5
02.03	PJ	un.	FENJAROB A AMB FEU	9
02.04	PJ5	un.	FENJAROB A DE PARET (5u)	3
02.05	PJ1	un.	FENJAROB A DE PARET (1 u)	4
02.06	Mr	un.	MIRALL (100 X 150 cm)	6
02.07	Mr	un.	MIRALL (60 X 90 cm)	2
02.08	P11	un.	DISPENSADOR DE PAPER WC inoxidable	2
02.09	Pa2	un.	PAPERERA METÀLICA AMB TAPA I PEDAL (S)	2
02.10	Sb	un.	DOSIFICADOR DE SABÓ	2
02.11			ESCALA DE MÀ	1
02.12	Pa	un.	FARAGÜER inox	19
02.13			RÈTOLS PER A SENYALITZACIÓ	35
02.14			RÈTOL INFORMATIU (DIRECTORI)	1
02.15	Cr1	m2	CORTINES ENR ROTLLABLES PER ENFOSQUIR A L'INTERIOR	61,60

REFERÈNCIA: ECC010 DATA ACTUAL: MARÇ 2024

ESCALA: 1/200 DIBUIXAT:

vist i pla

tècnics redactors

segell

MARC GRAUPERA GONZÁLEZ
ARQUITECTE, CAP DE SERVEI

ELENA GALERÀ PUYAL
ARQUITECTA, CAP DE SECCIÓ

SÍLVIA VERA DE LA ROCHA



AMPLIACIÓ AL CC DE ST OLEGUER (IMPLANTACIÓ D'ESCOLA DE MÚSICA)
PROPOSTA MOBILIARI
PLANTES I LLISTAT MOBILIARI GENERAL I COMPLEMENTS

PLÀNOL

DG00

EM02 VESTÍBUL (PB)

(ÀREES D'ESPERA I DESCANS)

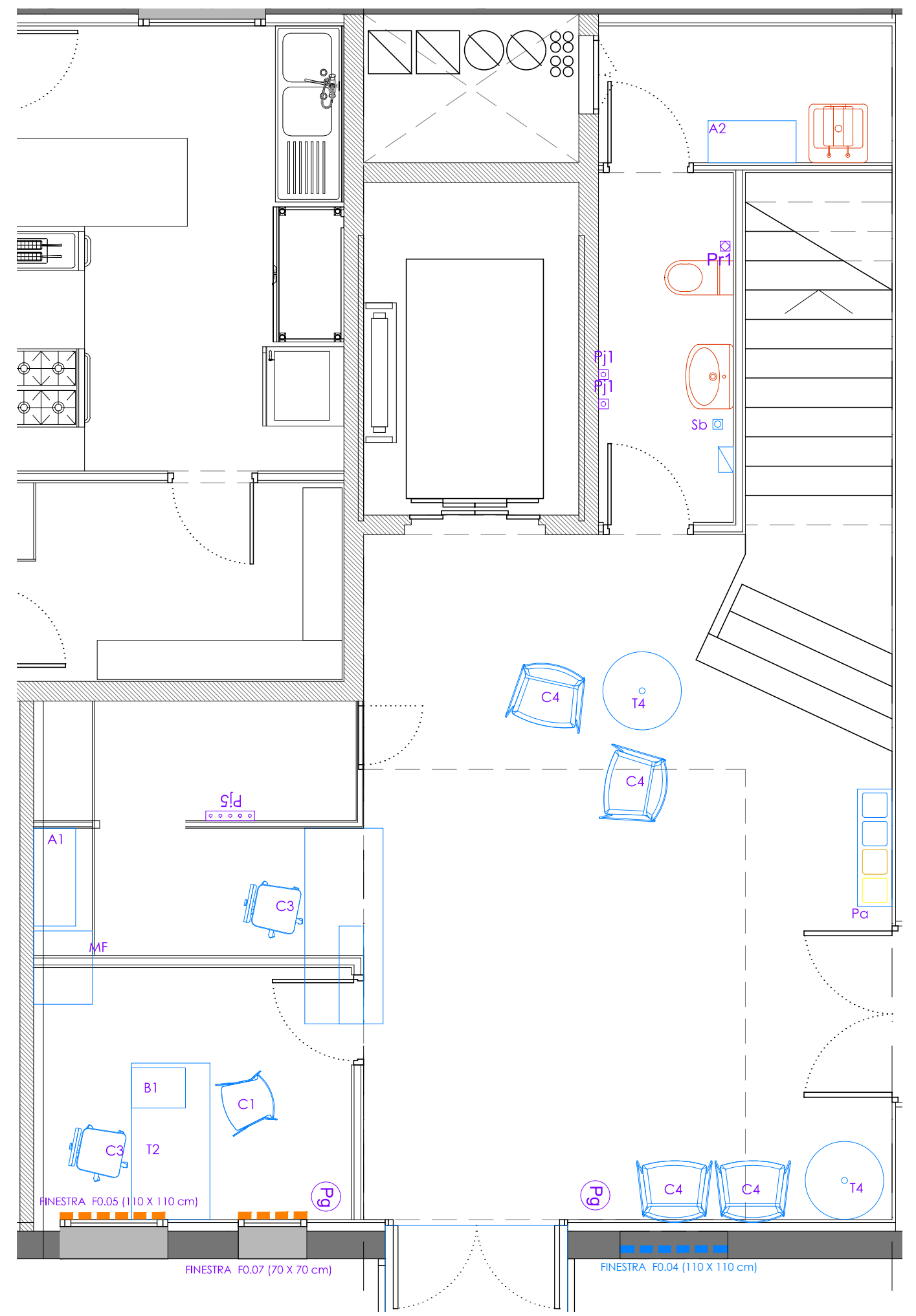
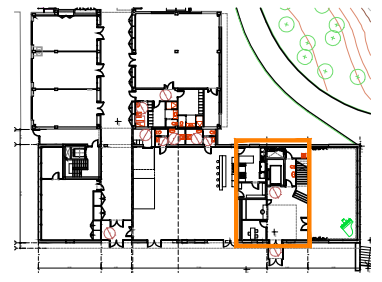
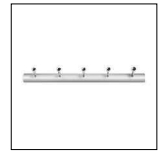
- 4 ut Cadira baixa C4
- 2 ut Taula auxiliar baixa (T4), rodona diam. 80 cm, h= 40 cm



EM03 + EM04 CONSERGERIA (s'unifica l'espai)

(OFICINA)

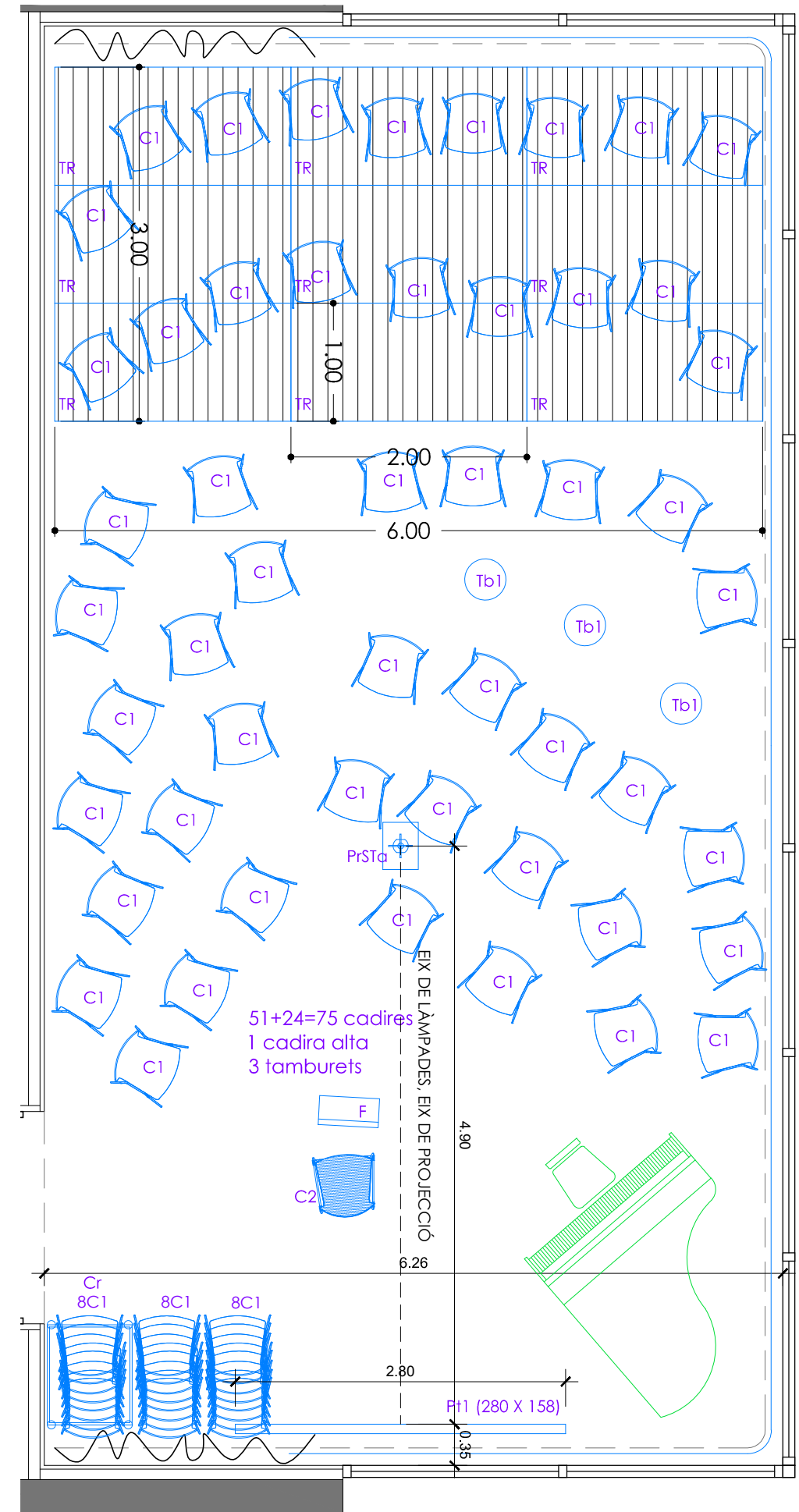
- 02 ut Cadira d'oficina (C3)
- 01 ut Cadira C1
- 01 ut Taula de melamina amb faldó 160 x 80 cm (T2) h=72 cm
- 01 ut Armari (A1) 100 x 42 x 150 cm, portes amb clau.



REFERÈNCIA:	ECC010	DATA ACTUAL:	MARÇ 2024	vist i plau	tècnics redactors	segell	Ajuntament de Sabadell SERVEI D'OBRES D'EQUIPAMENTS	AMPLIACIÓ AL CC DE ST OLEGUER (IMPLANTACIÓ D'ESCOLA DE MÚSICA) PROPOSTA MOBILIARI PLANTA BAIXA - VESTÍBUL I RECEPCIÓ	PLÀNOL
ESCALA:	1/ 50	DIBUIXAT:		MARC GRAUPERA GONZÁLEZ ARQUITECTE, CAP DE SERVEI	ELENA GALERÀ PUYAL ARQUITECTA, CAP DE SECCIÓ	SÍLVIA VERA DE LA ROCHA			DG01

EM07 AULA ORQUESTRA

- 75 ut Cadira (C1)
- 40 ut Faristol (F) orchestral
- 01 ut Cadira alta C2, h= 65 cm
- 03 ut Tamburet regulable en alçada (Tb1), entapissat cuir-pell
- 02 ut Carro per a cadires apilables
- 09 ut Mòdul tarima 2 X 1m regulable en alçada



51+24=75 cadires
1 cadira alta
3 tamburets



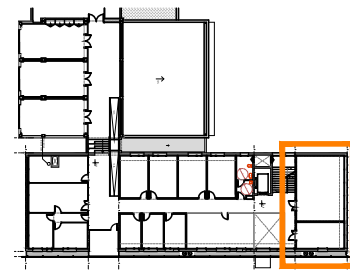
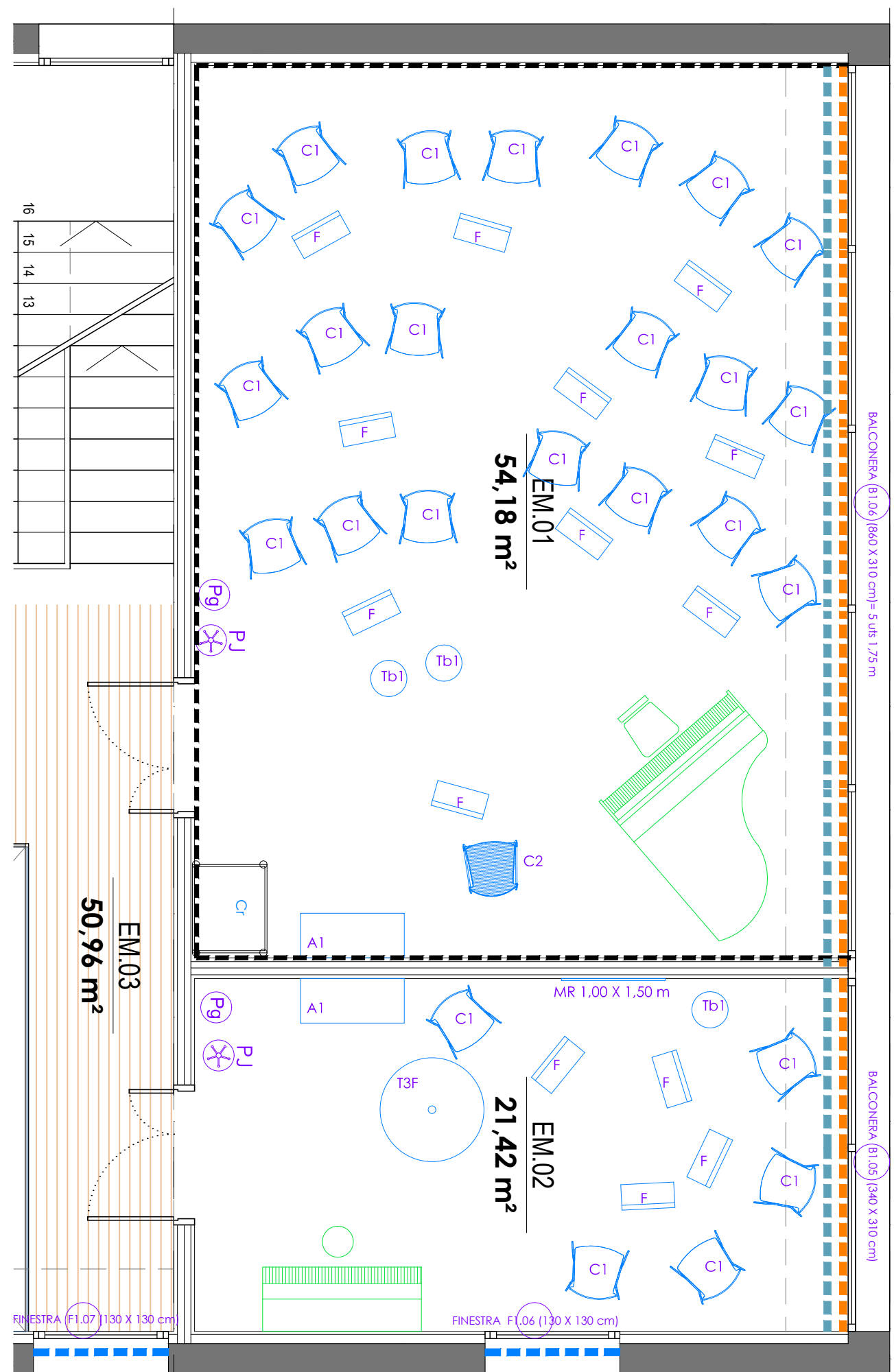
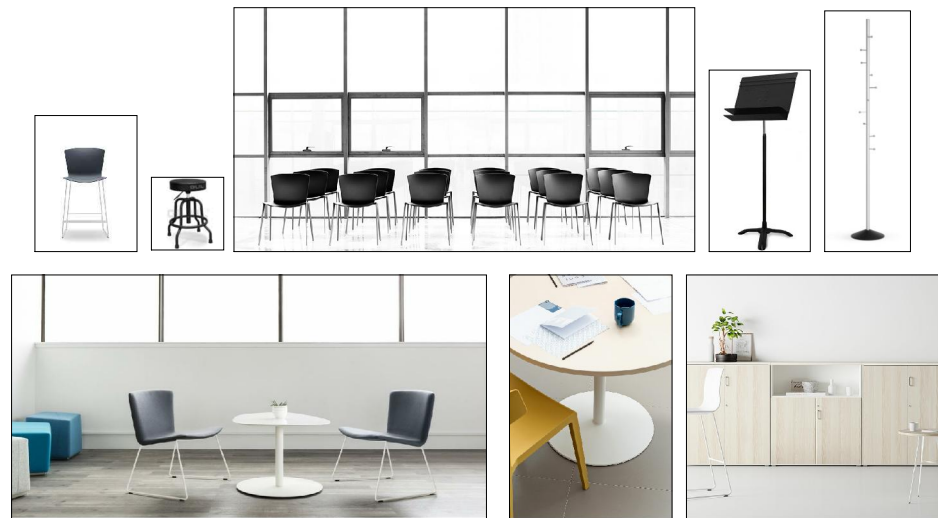
REFERÈNCIA:	ECC010	DATA ACTUAL:	MARÇ 2024	vist i plau	tècnics redactors	segell		AMPLIACIÓ AL CC DE ST OLEGUER (IMPLANTACIÓ D'ESCOLA DE MÚSICA) PROPOSTA MOBILIARI PLANTA BAIXA. AULA ORQUESTRA	PLÀNOL
ESCALA:	1/ 50	DIBUIXAT:		MARC GRAUPERA GONZÁLEZ ARQUITECTE, CAP DE SERVEI	ELENA GALERÀ PUYAL ARQUITECTA, CAP DE SECCIÓ	SÍLVIA VERA DE LA ROCHA			DG02

EM01 AULA DE CONJUNTS PETITS (P1)

- 20 ut Cadira C1
- 01 ut Cadira alta C2
- 02 ut Tamburet regulable en alçada (Tb1), entapissat cuir-pell
- 10 ut Faristol orchestral
- 01 ut Armari (A1) 100 x 42 x 150 cm, portes amb clau

EM02 AULA DE CAMBRA (P2)

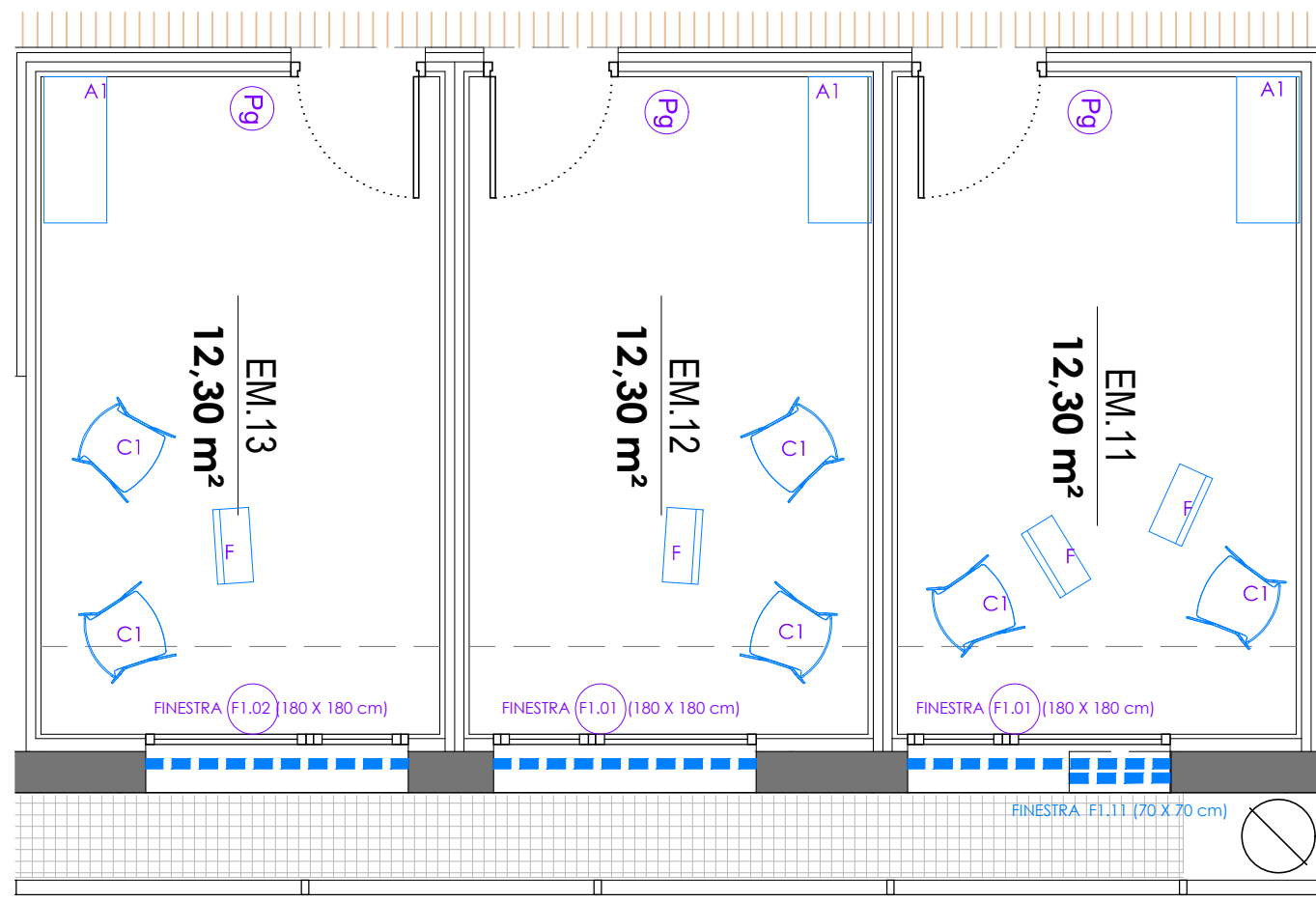
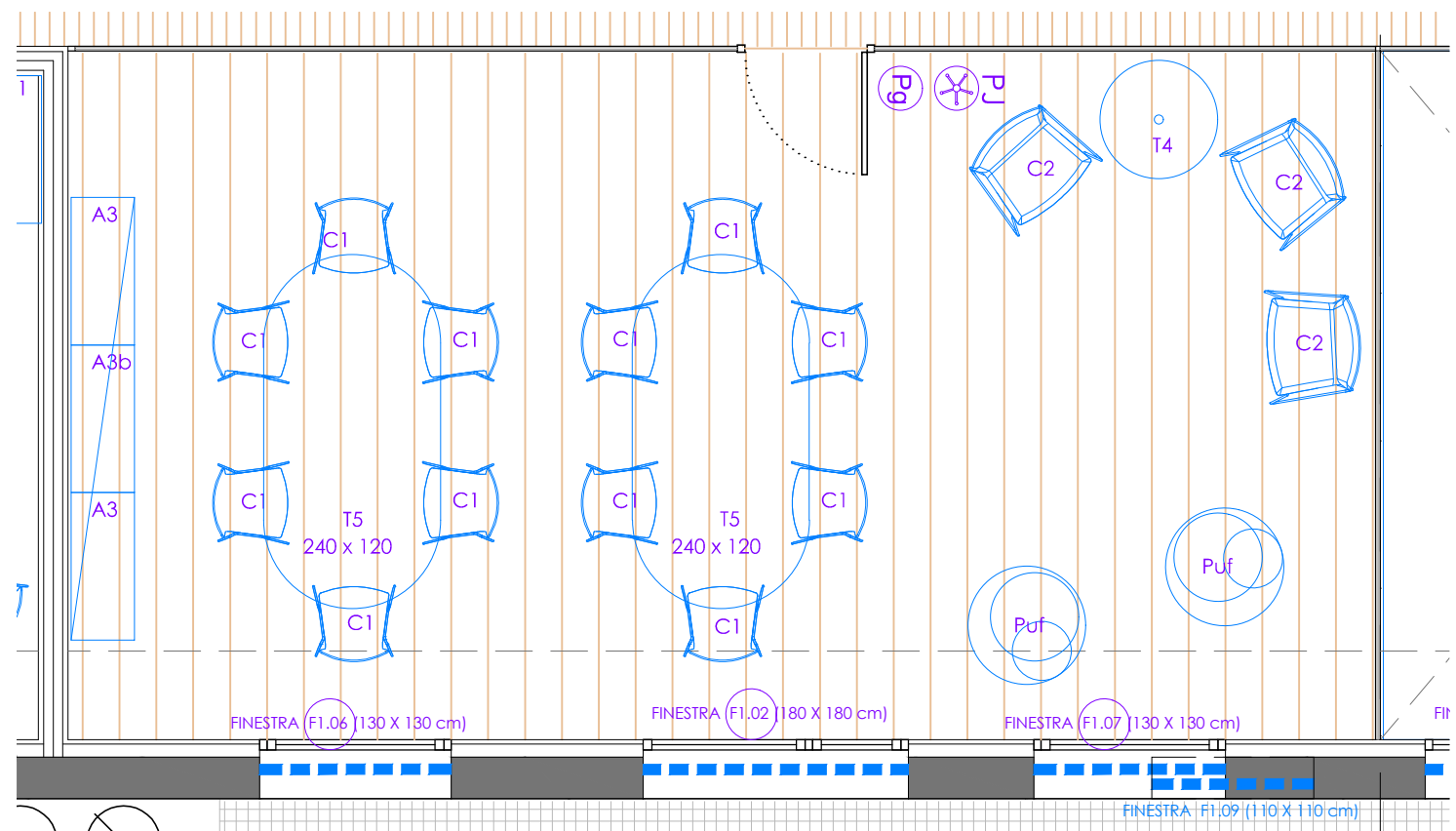
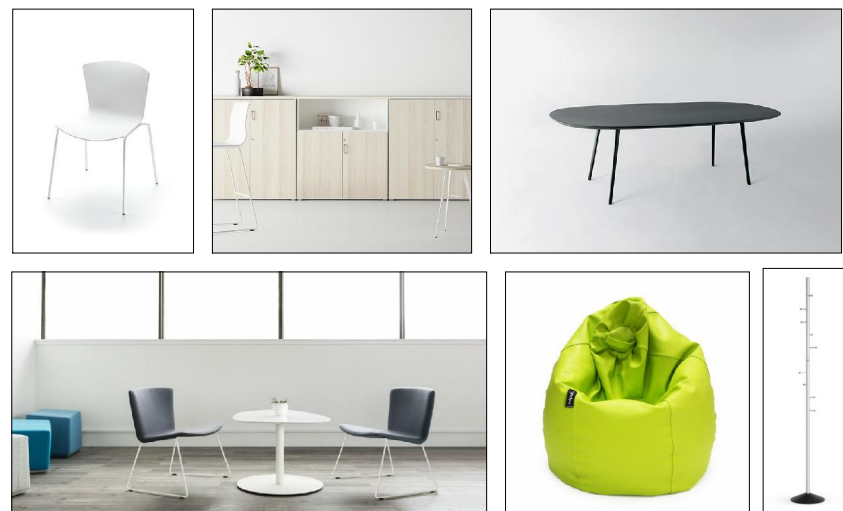
- 05 ut Cadira C1
- 01 ut Tamburet regulable en alçada (Tb1), entapissat cuir-pell
- 04 ut Faristol orchestral
- 01 ut Armari (A1) 100 x 42 x 150 cm, portes amb clau
- 01 ut Taula professor, diam 100 cm (T3) h=74 cm



EM10 ESPAI TREBALL ALUMNES (P1)

Espai de relació i/o concentració.

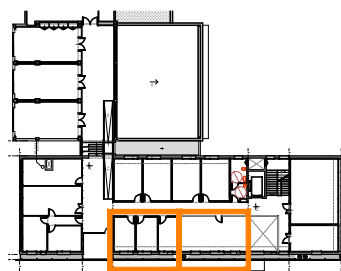
- 12 ut Cadira C1
- 03 ut Cadira baixa C2
- 02 ut Taula estudi ovalada, 1,20 x 2,40 m (T4) h=74 cm
- 02 ut Armari (A3) 100 x 42 x 113 cm, portes amb clau
- 01 ut Armari (A3b) 100 x 42 x 113 cm, portes inferiors amb clau i 1 balda
- 02 ut PUFF pera gran, símil cuir, en color a escollir per la DF.



EM11, 12, i 13 AULES D'ESTUDI (P1)

Espai d'aprenentatge individual o grup petit. (cadascuna d'elles)

- 02 ut Cadira C1
- 01 ut Faristol orchestral
- 01 ut Armari (A1) 100 x 42 x 150 cm, portes amb clau



REFERÈNCIA:	ECC010	DATA ACTUAL:	MARÇ 2024
ESCALA:	1/50	DIBUIXAT:	

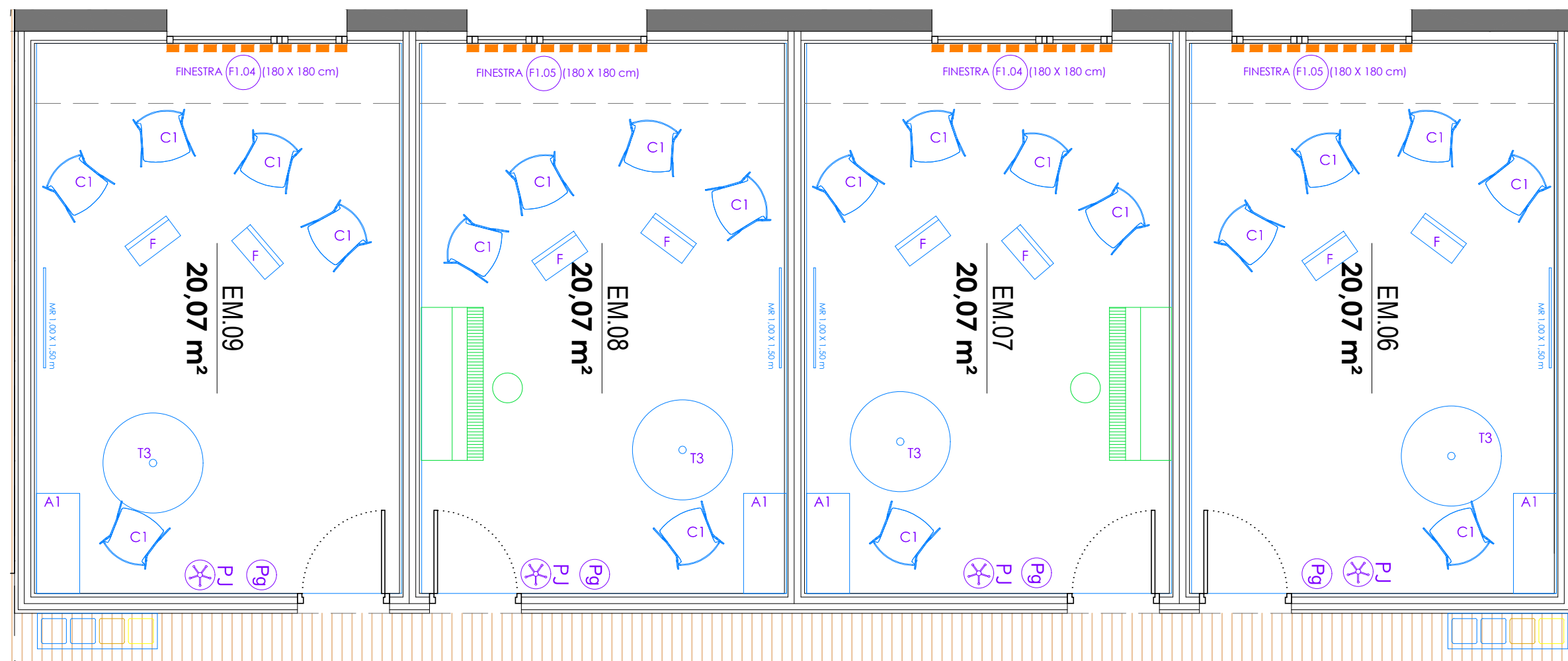
vist i plau	tècnics redactors	segell
MARC GRAUPERA GONZÁLEZ ARQUITECTE. CAP DE SERVEI	ELENA GALERÀ PUYAL ARQUITECTA. CAP DE SECCIÓ	SÍLVIA VERA DE LA ROCHA



SERVEI D'OBRES D'EQUIPAMENTS

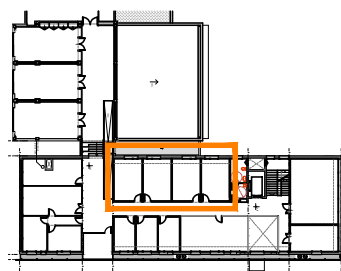
AMPLIACIÓ AL CC DE ST OLEGUER (IMPLANTACIÓ D'ESCOLA DE MÚSICA)
PROPOSTA MOBILIARI
 PLANTA PRIMERA. ESPAI DE TREBALL ALUMNES I AULES D'ESTUDI

PLÀNOL
 DG04



EM06, 07,08 i 09 AULA D'INSTRUMENTS I CANT (P1), cadascuna

- 05 ut Cadira C1
- 02 ut Faristol orchestral
- 01 ut Armari (A1) 100 x 42 x 150 cm, portes amb clau.
- 01 ut Taula professor, diam 100 cm (T3) h=74 cm
- 01 ut Mirall 1,00 x 1,50 m
- 01 ut Penja-robres de peu



REFERÈNCIA:	ECC010	DATA ACTUAL:	MARÇ 2024
ESCALA:	1/ 50	DIBUIXAT:	

vist i pla	tècnics redactors	segell
MARC GRAUPERA GONZÁLEZ ARQUITECTE, CAP DE SERVEI	ELENA GALERÀ PUYAL ARQUITECTA, CAP DE SECCIÓ	SÍLVIA VERA DE LA ROCHA



AMPLIACIÓ AL CC DE ST OLEGUER (IMPLANTACIÓ D'ESCOLA DE MÚSICA)
PROPOSTA MOBILIARI
PLANTA PRIMERA. AULES D'INSTRUMENTS

PLÀNOL
 DG05

EM16 SALA PROFESSORS (P1)

- 08 ut Cadira C1
- 03 ut Cadira baixa C2
- 01 ut Taula estudi ovalada, 1,20 x 2,40 m (T4) h=74 cm
- 03 ut Armari (A4) 80 x 42 x 150 cm, portes amb clau
- 03 ut Armari (A5) 80 x 42 x 150 cm, calaixos inferiors i 2 baldes
- 01 ut Taula auxiliar baixa (T4), rodona diam. 80 cm, h= 40 cm



EM14 PASSADÍS (P1)

(ÀREES D'ESPERA I DESCANS)

- 05 ut Cadira baixa C2
- 02 ut Taula auxiliar baixa (T4), rodona diam. 80 cm, h= 40 cm
- 04 ut Paperera metàl·lica de gran tamany per a selecció de residus (4 fraccions)



EX01 TERRASSA (P1)

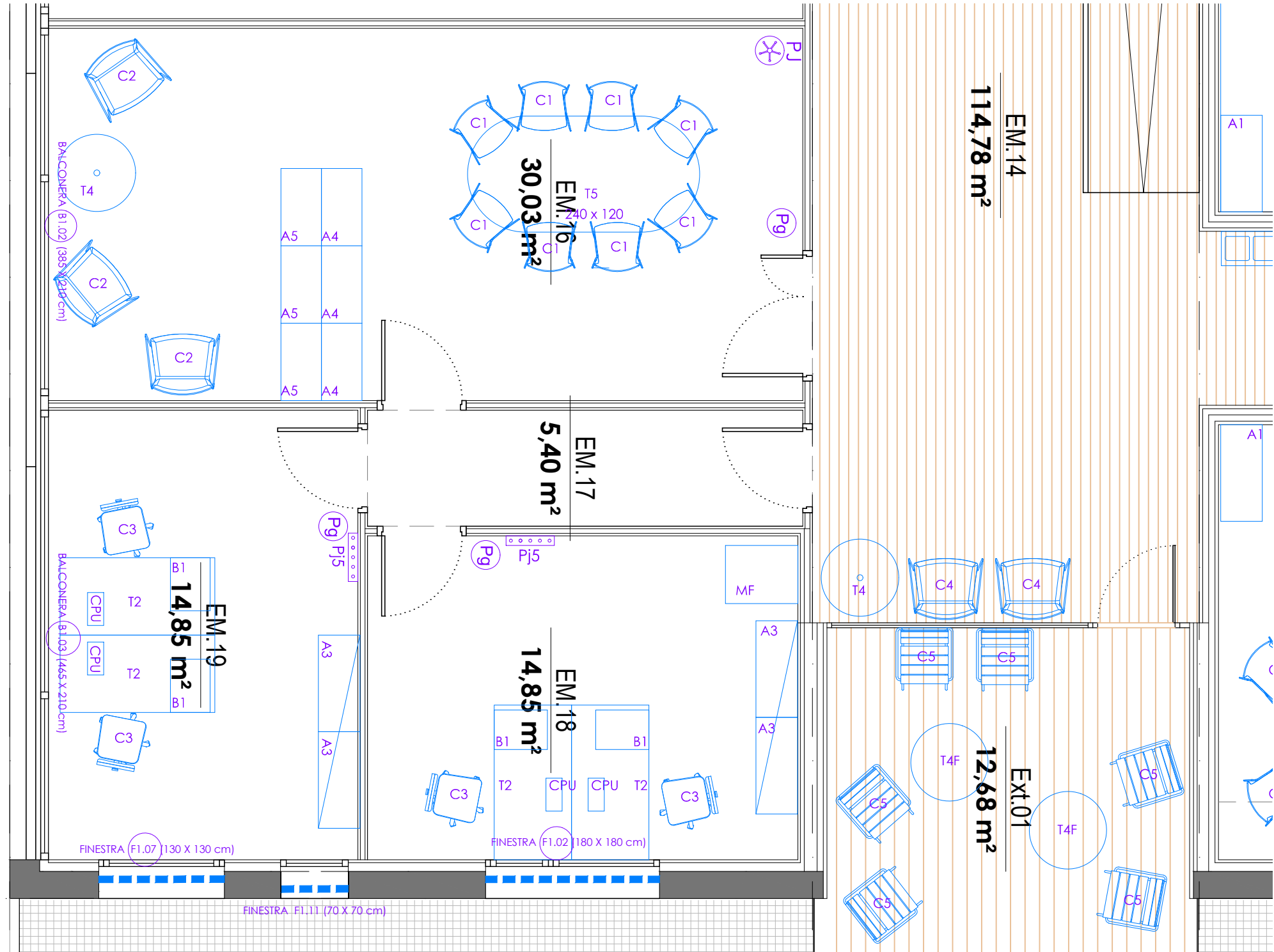
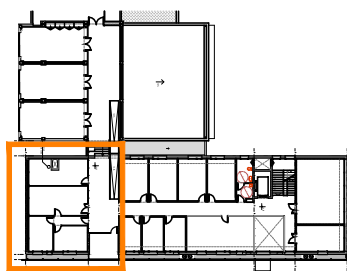
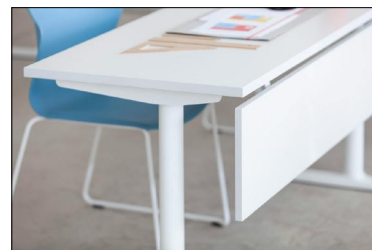
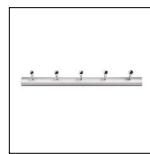
- 06 ut Cadira C5, apilable per a exterior, de tub d'alumini lacat en color, amb reposabraços.
- 02 ut Taula auxiliar baixa (T4), rodona diam. 80 cm, h= 40 cm



EM18 i EM19 ADMINISTRACIÓ

OFICINES, cadascuna

- 02 ut Cadira d'oficina (C3)
- 02 ut Taula de melamina amb faldó 160 x 80 cm (T2) h=72 cm
- 02 ut Armari (A3) 100 x 42 x 113 cm, portes amb clau.
- 02 ut Buc bàsic, amb rodes i tres calaixos



REFERÈNCIA:	ECC010	DATA ACTUAL:	MARÇ 2024
ESCALA:	1/ 50	DIBUIXAT:	

vist i pla	tècnics redactors	segell
MARC GRAUPERA GONZÁLEZ ARQUITECTE. CAP DE SERVEI	ELENA GALERÀ PUYAL ARQUITECTA. CAP DE SECCIÓ	SÍLVIA VERA DE LA ROCHA

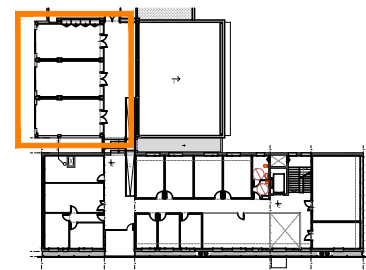
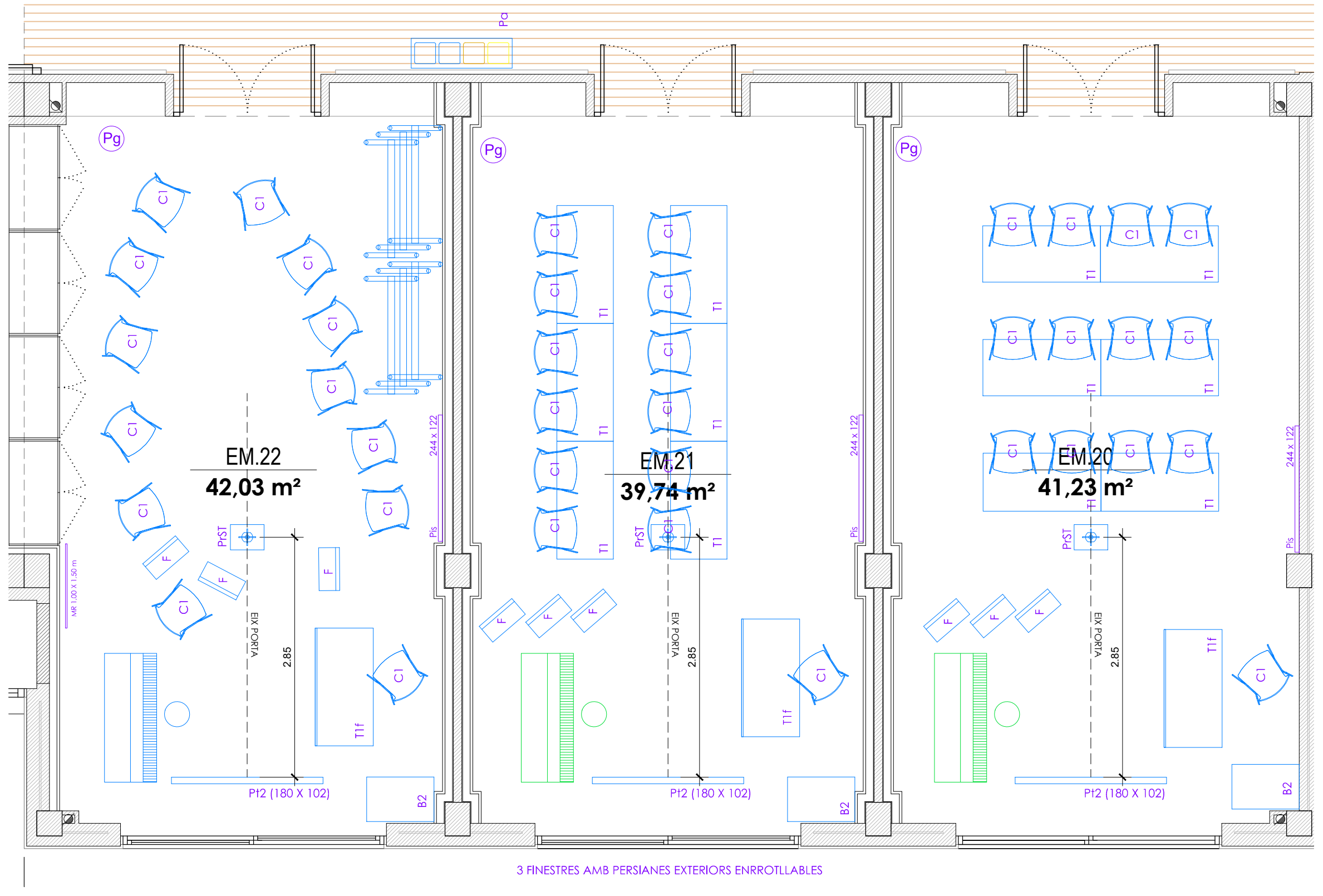
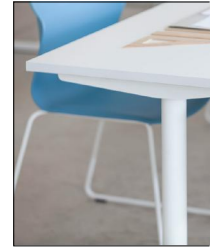
Ajuntament de Sabadell
SERVEI D'OBRES D'EQUIPAMENTS

AMPLIACIÓ AL CC DE ST OLEGUER (IMPLANTACIÓ D'ESCOLA DE MÚSICA)
PROPOSTA MOBILIARI
 PLANTA PRIMERA. SALA PROFESSORS, ADMINISTRACIÓ, PASSOS I TERRASSA

PLÀNOL DG06

EM20, EM21 i EM22 AULES TEÒRIQUES (P1), cadascuna

- 13 ut Cadira C1
- 06 ut Taula abatible amb rodes 140 x 67 cm (T1) h=72 cm
- 01 ut Taula abatible amb rodes i faldó 140 x 67 cm (T1f) h=72 cm
- 01 ut Buck mòbil, amb rodes (B) 53 x 80 x 58 cm, melamina, dos calaixos amb guies corredisses metàl·liques de boles, i dues baldes laterals.



REFERÈNCIA:	ECC010	DATA ACTUAL:	MARÇ 2024
ESCALA:	1/ 50	DIBUIXAT:	

MARC GRAUPERA GONZÁLEZ ARQUITECTE, CAP DE SERVEI	ELENA GALERÀ PUYAL ARQUITECTA, CAP DE SECCIÓ	SÍLVIA VERA DE LA ROCHA tècnics redactors
---	---	--

segell

Ajuntament de Sabadell
SERVEI D'OBRES D'EQUIPAMENTS

AMPLIACIÓ AL CC DE ST OLEGUER (IMPLANTACIÓ D'ESCOLA DE MÚSICA)
PROPOSTA MOBILIARI
 PLANTA PRIMERA. AULES TEÒRIQUES



Ajuntament
de Sabadell

Àrea d'Urbanisme, Desenvolupament Sostenible i Seguretat
Servei d'Obres d'Edificis Municipals

Codi edifici: ECC010

III.- AMIDAMENTS I PRESSUPOST

AP1. Amidaments i pressupost LOT 1

PLEC DE PRESCRIPCIONS TÈCNIQUES

Subministrament de mobiliari i complements a l'ampliació del CC Sant Oleguer. Implantació d'una Escola de Música.

Març de 2024

ESCOLA MUNICIPAL DE MÚSICA DEL SUD

Núm	Cód	Nat	Un.	Descripció	Un.	Preu unitari	Subtotal
LOT 01 MOBILIARI I EQUIPAMENT							
01.01	C1	3.3.01.01	ut	CADIRES APILABLES Subministrament i muntatge de cadira amb seient i respallier formats per una sola peça de polipropilè 100% reciclat i reciclable , més 15% de fibra de vidre conformada, cantell arrodonit a totes les vores, color blanc o negre (a definir per la DF) i estructura de quatre potes de tub d'acer decapal, de qualitat ST-37 de Ø16x1,5 mm, pintat en epoxi. Apilables: 8 unitats.	192,00	129,00	24.768,00
01.02	C2	3.3.01.01	ut	CADIRA ALTA (Cadira alta 65 cm) Subministrament i muntatge de cadira amb seient i respallier formats per una sola peça de polipropilè 100% reciclat i reciclable , més 15% de fibra de vidre conformada, cantell arrodonit a totes les vores de 7 mm, color blanc o negre (a definir per la DF) i estructura de patí amb reposapeus de varilla d'acer de 12 mm, pintat en epoxi. Alçada seient 650 mm, reposapeus a 210 mm.	2,00	202,00	404,00
01.03	Cr	3.3.01.01	ut	CARRO PER A CADIRES APILABLES Subministrament i muntatge de carro de transport de cadires (cadira SLAM o equivalent), amb rodes, estructura d'acer pintat, específic per al model de cadires subministrades. Mides aproximades 85 x 72 x 112 cm.	2,00	458,00	916,00
01.04	C3	3.3.01.01	ut	CADIRA OPERATIVA 2D Subministrament i col·locació de cadira operativa, amb base giratoria de 5 radis de poliamida negra i rodes silencioses de 60 mm de diàmetre i rodadura de tefló. Respatllier amb marc perimetral fabricat en polipropilè amb fibra de vidre (P.P + 40% FV) amb teixit foamitzat compost per espuma de poliuretà de 5 mm i teixit RECICLAT, color a escollir per la DF. Amb dispositiu d'ajustament sensible que permeti regular la tensió per a personalitzar la confortabilitat de l'usuari. Amb 4 posicions de respallier definides, amb recorreguts programats de 7º des de la posició de bloqueig fins a la posició màxima de 21º. Seient amb càmeres d'aire recobert amb escuma injectada de PUR flexible de densitat 50-60 kg/m3, amb carcasa de polipropilè amb fibra de vidre (PP+20% F.V) injectat en acabat negre i tapissat en teixit de fàcil neteja, color a escollir per la DF. Regulable en alçada, en posició asseguda, amb pistó de gas (alçada entre 43 i 53 cm). Regulació de la fondària del seient, amb recorregut de 70 mm i sistema d'auto-retorn. Mecanismes d'ajustament fàcilment manipulables en posició asseguts i construïts a prova de canvis no intencionats.	6,00	332,00	1.992,00
01.05	C4	3.3.01.01	ut	CADIRES BAIXES (BUTAQUES) Subministrament i muntatge de cadira baixa amb carcasa de taulell contraxapat de fusta de faig de 10 mm de gruix, totalment tapissada amb tapissat GRUP1, escuma de 40 Kg/m3 de densitat, gruix màxim 25 mm en el seient i el respallier. Estructura de varilla d'acer de 12 mm de diàmetre, tipus patí. Pes aprox. 9 Kg. Mides totals aproximades 770 x 630 x 764 mm, alçada del seient aprox. 434 mm.	15,00	463,00	6.945,00
01.06	Tb	3.3.01.01	ut	TAMBORET REGULABLE EN ALÇADA Subministrament i muntatge de tamboret multi ús, amb entapissat de cuir-pell, rodó amb reposapeus. Estructura metàl·lica, construïda en perfil d'acer de 22 mm de primera qualitat, tancat en tota la seva longitud amb soldadura elèctrica, estuirat en fred, exempt d'irregularitats, d'acord amb normes DIN 1.623 i 2.394. Acabat amb pintura texturada anti-rallades. Diàmetre seient entapissat, 350 x 80 mm. Regulació d'alçada mitjançant columna pneumàtica, alçada màxima seient, 740 mm i alçada mínima seient, 600 mm	6,00	107,08	642,48
01.07	T1	3.3.01.01	ut	TAULA ABATIBLE AMB RODES (140x70 cm) Subministrament i muntatge de taula rectangular de mides 138 x 69 cm i alçada 72 cm, amb taulell abatible i rodes, per a espais multifuncionals. Taulell de melamina bilaminada de 25 mm, amb cantell amortiguant anticops de PVC, color a escollir per la DF. Peus amb columna rodona d'alumini de 60 mm de diàmetre recoberts de pintura epoxi. Peus amb rodes, dues amb fre i dues sense. Estructura de braços de suport d'injecció d'alumini amb sistema d'abatiment i sistema de bloqueig. Travesser d'alumini extrusionat amb pintura epoxi. Inclou sistema d'unió ràpida entre taules.	18,00	443,80	7.988,40
01.08	T1f	3.3.01.01	ut	TAULA ABATIBLE, AMB RODES I FALDÓ (140x70 cm) Subministrament i muntatge de taula rectangular de mides 138 x 69 cm i alçada 72 cm, amb taulell abatible i rodes i faldó. Taulell de melamina bilaminada de 25 mm, amb cantell amortiguant anticops, color a escollir per la DF. Faldó de melamina d'igual color i qualitat que sobre. Columnes en alumini extruït diam. 60 mm, recoberta amb pintura epoxi. Peus d'injecció d'alumini recobert amb pintura epoxi i acabat en alumini polit, amb rodes, de 65 mm, dues amb fre i dues sense. Estructura de braços de suport d'injecció d'alumini amb sistema d'abatiment i sistema de bloqueig. Travesser d'alumini extrusionat de 73x70 mm i e=2mm, amb topall per a recolzament de seguretat del taules, recobert amb pintura epoxi. Inclou sistema d'unió ràpida entre taules.	3,00	499,80	1.499,40
01.09	T2	3.3.01.01	ut	TAULA OFICINA AMB FALDÓ (160x80 cm) Subministrament i muntatge de taula rectangular de mides 160 x 80 cm i alçada 72 cm, amb faldó. Taulell de melamina bilaminada de 25 mm, amb cantell amortiguant anticops, color a escollir per la DF. Faldó de melamina d'igual color i qualitat que sobre. Columnes perfils en alumini extruït diam. 60 mm, recoberta amb pintura epoxi. Peus d'injecció d'alumini recobert amb pintura epoxi i/o acabat en alumini polit, amb tacs nivelladors. Estructura de braços de suport d'injecció d'alumini. Travesser d'alumini extrusionat recobert amb pintura epoxi. Inclou sistema d'unió ràpida entre taules. Colors a escollir per la DF	5,00	499,80	2.499,00
01.10	T3	3.3.01.01	ut	TAULA RODONA DIAM 100 taulell melamínic Subministrament i muntatge de taula rodona, estructura amb base d'injecció d'alumini diam 67,5 cm amb 4 punts de recolzament en creu amb tacs antilliscants de PP, i columna d'alumini diam 60 mm. El sobre de melamina de 25 mm de gruix i 100 cm de diàmetre, a una alçada de 74 cm , color a escollir per la DF. Per a ús a interior.	5,00	219,01	1.095,05

01.11	T4	3.3.01.01	ut TAULA BAIXA RODONA DIAM 80, taulell melamínic Subministrament i muntatge de taula rodona, estructura amb base d'injecció d'alumini diam 67,5 cm amb 4 punts de recolzament en creu amb taps antilliscants de PP, i columna d'alumini diam 60 mm. El sobre de melamina, de 25 mm de gruix i 80 cm de diàmetre , a una alçada de 40 cm , color a escollir per la DF.	7,00	210,00	1.470,00
01.12	T4F	3.3.01.01	ut TAULA BAIXA RODONA DIAM 80, taulell fenòlic (Mod. Tabula TAR20, d'Actiu o equivalent) Subministrament i muntatge de taula rodona, estructura amb base d'injecció d'alumini diam 67,5 cm amb 4 punts de recolzament en creu amb taps antilliscants de PP, i columna d'alumini diam 60 mm. El sobre de taulell fenòlic de 13 mm de gruix i 80 cm de diàmetre , a una alçada de 40 cm , color a escollir per la DF. Resistent a l'humitat, per a ús a interior o exterior.	2,00	404,00	808,00
01.13	C5	3.3.01.01	ut CADIRA D'ALUMINI PER A EXTERIOR (mod Barceloneta d'ISIMAR o equivalent) Subministrament i muntatge de cadires amb braços, de lames d'alumini lacat en pols de polièster, color a escollir per la DF, per a exterior. Material 100% reciclat i reciclable . Apilables. Amb coixí de teixit acrílic, a escollir per la DO, transpirable i repelent a l'aigua.	6,00	311,00	1.866,00
01.14	T5	3.3.01.01	ut TAULA REUNIONS OVALADA Subministrament i muntatge de taula ovalada, amb sobre de DM lacat mate de 30 mm de gruix, amb canto bisell, de mides 240 x 120 cm (ovalada), potes d'injecció d'alumini lacat, texturat, fixades al sobre amb corredissa collada a l'encimera, amb regulador d'alçada cilíndric de color negre que permet fins a 8 mm de regulació. .	3,00	1.418,00	4.254,00
01.15	A1	3.3.01.01	ut Armaris MITJANS (100x42x150 cm) Subministrament i col·locació d'armari de 100x42x150 cm, amb portes batents i 2 baldes interiors (3 espais), d'estructura de taulell d'aglomerat acabat en laminat de mitja densitat (melamina) de 630 kg/m3, laterals de 19 mm de gruix i estants de melamina de 25 mm de gruix. Tiradors ergonòmics, models de superfície fabricats en injecció de Zamak. Acabat mat, textura sedosa, grau 4, color blanc o imitació fusta (a acabar de definir per la DF). Recobriments amb grau de resistència 3, segons UNE en 14323. Amb pany, bombí de posició obert i tancat, amb clau única de màxima seguretat. 4 nivelladors de fàcil accés interior de +20 mm.	10,00	356,00	3.560,00
01.16	A2	3.3.01.01	ut Armaris ALTS (100x42x185 cm) Subministrament i col·locació d'armari de 100x42x185 cm, amb portes batents i 4 baldes interiors (5 espais), d'estructura de taulell d'aglomerat acabat en laminat de mitja densitat (melamina) de 630 kg/m3, laterals de 19 mm de gruix i estants de melamina de 25 mm de gruix. Tiradors ergonòmics, models de superfície fabricats en injecció de Zamak. Acabat mat, textura sedosa, grau 4, color blanc o imitació fusta (a acabar de definir per la DF). Recobriments amb grau de resistència 3, segons UNE en 14323. Amb pany, bombí de posició obert i tancat, amb clau única de màxima seguretat. 4 nivelladors de fàcil accés interior de +20 mm.	5,00	427,00	2.135,00
01.17	A3	3.3.01.01	ut Armaris BAIXOS amb portes (100x42x113 cm) Subministrament i col·locació d'armari de 100x42x113 cm, amb 2 portes batents i 2 baldes interiors (3 espais), d'estructura de taulell d'aglomerat acabat en laminat de mitja densitat (melamina) de 630 kg/m3, laterals de 19 mm de gruix i estants de melamina de 25 mm de gruix. Tiradors ergonòmics, models de superfície fabricats en injecció de Zamak. Acabat mat, textura sedosa, grau 4, color blanc o imitació fusta (a acabar de definir per la DF). Recobriments amb grau de resistència 3, segons UNE en 14323. Amb pany, bombí de posició obert i tancat, amb clau única de màxima seguretat. 4 nivelladors de fàcil accés interior de +20 mm.	6,00	302,00	1.812,00
01.18	A3b	3.3.01.01	ut Armaris BAIXOS amb balda vista (100x42x113) Subministrament i col·locació d'armari de 100x42x113 cm, amb 2 portes batents inferiors i 1 balda interior (2 espais) i 1 balda vista, d'estructura de taulell d'aglomerat acabat en laminat de mitja densitat (melamina) de 630 kg/m3, laterals de 19 mm de gruix i estants de melamina de 25 mm de gruix. Tiradors ergonòmics, models de superfície fabricats en injecció de Zamak. Acabat mat, textura sedosa, grau 4, color blanc o imitació fusta (a acabar de definir per la DF). Recobriments amb grau de resistència 3, segons UNE en 14323. Amb pany, bombí de posició obert i tancat, amb clau única de màxima seguretat. 4 nivelladors de fàcil accés interior de +20 mm.	1,00	283,00	283,00
01.19	A4	3.3.01.01	ut Armaris MITJOS amb portes (80x42x150 cm) Subministrament i col·locació d'armari de 80x42x150 cm, amb 2 portes batents i 2 baldes interiors (3 espais), d'estructura de taulell d'aglomerat acabat en laminat de mitja densitat (melamina) de 630 kg/m3, laterals de 19 mm de gruix i estants de melamina de 25 mm de gruix. Tiradors ergonòmics, models de superfície fabricats en injecció de Zamak. Acabat mat, textura sedosa, grau 4, color blanc o imitació fusta (a acabar de definir per la DF). Recobriments amb grau de resistència 3, segons UNE en 14323. Amb pany, bombí de posició obert i tancat, amb clau única de màxima seguretat. 4 nivelladors de fàcil accés interior de +20 mm.	3,00	302,00	906,00
01.20	A5	3.3.01.01	ut Armaris MITJOS amb baldes vistes (80x42x150) Subministrament i col·locació d'armari de 80x42x150cm, amb 2 portes batents inferiors i 1 balda interior (2 espais) i 2 baldes vistes, d'estructura de taulell d'aglomerat acabat en laminat de mitja densitat (melamina) de 630 kg/m3, laterals de 19 mm de gruix i estants de melamina de 25 mm de gruix. Tiradors ergonòmics, models de superfície fabricats en injecció de Zamak. Acabat mat, textura sedosa, grau 4, color blanc o imitació fusta (a acabar de definir per la DF). Recobriments amb grau de resistència 3, segons UNE en 14323. Amb pany, bombí de posició obert i tancat, amb clau única de màxima seguretat. 4 nivelladors de fàcil accés interior de +20 mm.	3,00	273,00	819,00

01.21	B1	3.3.01.01	ut BUCS Subministrament i col·locació de buc d'estructura de melamina , mòbil amb rodes, de tres calaixos amb guies telescòpiques metàl·liques de boles d'acer per a sistema d'extracció total, tancament de seguretat i antibolcada. Acabat bilaminat en color a definir per la DF, amb rodes amb fre. Mides aproximades de 41x55x56,5 cm, amb bombí d'obertura i tancament. Tiradors de superfície, de Zamak, acabat a definir per la DF.	5,00	173,55	867,75
01.22	B2	3.3.01.01	ut BUC-MOBLE AUXILIAR Subministrament i col·locació de buc d'estructura de melamina , mòbil amb rodes, de dos calaixos (un d'ells per arxivadors) amb guies telescòpiques metàl·liques de boles d'acer per a sistema d'extracció total, tancament de seguretat i antibolcada, i un espai d'estants lateral. Acabat bilaminat en color a definir per la DF, amb rodes amb fre. Mides aproximades de 80 x 53 x 58 cm, calaixos amb bombí d'obertura i tancament. Tiradors de superfície, de Zamak, acabat a escollir per la DF.	3,00	210,74	632,22
01.23	Puf	3.3.01.01	ut PUFF PERA GRAN Subministrament de seint tipus puf pera, mida gran (80x80x130 cm), amb dobles costures i cremallera per a reposició del farcit de perles de poliestirè d'alta recuperació, inclòs en la partida. Funda de simil cuir, per a interior, en color a escollir per la DF.	2,00	90,00	180,00
01.24	Cv	3.3.01.01	ut TAULA CANVIADORA PER A NADONS Subministrament i muntatge de taula plegable per a canviar bolquers, per a instal·lar directament a paret, fabricada en polipropilè amb additiu antibacterià, mides aproximades obert 860 x 570 x 480 mm. Inclou llit i despenzador de llençols. Inclòs cargols de fixació a paret.	1,00	437,65	437,65
01.25		3.3.02.04	m2 TELÓ- CORTINA VELLUTADA DE FONDS 380 g/m2 Subministrament i muntatge de cortina ACÚSTICA interior (de teixit ignífug, Classe 1 conforme a la Norma UNE-EN 13773:2003), UNA UNITAT d'obertura motoritzada, velcra a guia rail a paret (inclòs en aquest partida). Teixit vellutat de 380 g/m2, 100% IREVIRA cs. Confecció amb frunzit clàssic, arrufat llure (m2x1,4) inclòs a l'amidament.	48,92	150,00	7.338,00
01.26	Pr	3.3.01.06	ut PROJECTOR PER A SOSTRE Subministrament i muntatge de projector de vídeo de tecnologia DLP, Resolució 1920 x 1080 Full HD, aspecte ratio 16:9, contrast 22.000:1, nivell de soroll 29 dB, duració de làmpada 4000 hores, factor de projecció mínim 1,51 i màxim 1,66. Entrades : 1xUSB-A, 2x HDMI. Sortides : 1 x 3,5 mm Jack, HDR, altaveu integrat, color blanc. Pes 2,88 kg. Amb cable d'alimentació, comandament a distància i piles. Garantia de 24 mesos	4,00	550,00	2.200,00
01.27	ST	3.3.01.06	ut SUPORT UNIVERSAL PER A PROJECTOR Subministrament i muntatge de suport universal inclinable i giratori de sostre, fabricat en acer d'alta resistència, pintat amb pintura electrostàtica. Kit de muntatge que inclou tacs, per a una càrrega màxima de 13,5 kg. Color blanc.	3,00	40,00	120,00
01.28	STA	3.3.01.06	ut SUPORT UNIVERSAL PER A PROJECTOR A SOSTRE ALT Subministrament i muntatge de suport universal, fabricat en acer d'alta resistència, color blanc, pintat amb pintura electrostàtica, de longitud total de muntatge > 1300 mm, amb pas per a cables . Kit de muntatge que inclou tacs, per a una càrrega màxima de 20 kg. Distància entre sostre i projector ajustable. Model TM1200 de VISION, o equivalent.	1,00	180,00	180,00
01.29		3.3.01.06	ut PANTALLA ELÈCTRICA ENRROTLLEBLE Subministrament i muntatge de pantalla retràctil, de polièster color blanc mat, part del darrera negra opaca, amb carcasa rectangular blanca, amb recobriments de pintura pulveritzada. Motoritzada elèctrica, de projecció frontal. Aspecte ratio 16:9, per a suport a paret o sostre. Superfície útil de visió detallada a l'amidament, amb barra de contrapès. . Amb interruptor i comandament a distància per infrarojos. Inclòs sistema d'ancoratge i complementos, a paret i/o sostre.			1.455,00
	PI1		mida útil aprox: 280 X 158 cm (pes aprox. 18 kg)	1,00	600,00	
	PI2		mida útil aprox. : 180 X102 cm (pes aprox. 9 kg)	3,00	285,00	
01.30	F	3.3.02.07	ut FARISTOLS (ModelMnhasset orchestral 50, o equivalent) Subministrament i muntatge de faristol d'orquestra, amb tripode d'acer soldat, tub interior cromat d'alta durabilitat, i placa per a partitures d'alumini revestit (508x318 mm) i estant doble de 6 cm. Tripode regulable en alçada amb una sola mà, entre 66 i 122 cm, amb una alçada màxima total del faristol d'aproximadament 153 cm. Pes propi 3 Kg, i suporta fins a 2,5 kg. Color negre. Base de dimensions reduïdes, amb protectors per a parquet.	75,00	64,46	4.834,50
01.31	TR	3.3.02.07	ut TARIMA ESCENARIS Subministrament i muntatge de plataformes de tarima modular d'alta resistència, de 2x1 m amb taulell de fusta contraxopada fenòlica de 15 mm de gruix, antilliscant, amb tractament hidròfug i ignífug, amb marc d'alumini extrusionat i estructura base d'acer reforçat, amb 4 poles telescòpiques regulables en alçada mm a mm i càrrega admesa 750 Kg/m2. Amb connectors metàl·lics entre plataformes.	9,00	490,00	4.410,00

01.32 3.3.02.06 ut **BAFLES (250w)**

Altaveu actiu professional per a una gran varietat d'aplicacions
 Robusta carcassa estructural de l'altaveu de poliètilè
 Amplificador integrat: 120Wrms (música)
 Perfecte per a instal·lacions tant permanents com mòbils (lloguer, DJs)
 Equipat amb woofer 10" (20cm) d'alta potència i con transductor de compressió 1"
 Entrades balancejades MIC amb nivell (jack 6,3mm)
 Entrades balancejades LÍNIA (XLR) amb nivell (desbalanceadas: RCA, cinch)
 Sortida LÍNIA balancejada (XLR)
 Controls d'aguts i greus
 LED blau de "encès" (POWER) en el panell frontal
 Punts d'enganxament M8 integrats
 Adaptador per a pedestal de 35mm integrat
 Resistents suports de goma
 Especificacions
 Amplifier power: 120Wrms / 240Wmusic
 Signal/noise rate: 85dB
 Micro input: 1.5mV @20kO
 Line input: 1V @ 20kO
 Tone controls: +/-12dB @ 100Hz & 10kHz
 Frequency response: 70 - 20.000Hz
 Woofer: 8" woofer (20cm)
 Compression Driver / Horn: 1" voice coil
 Nominal dispersion: 90° x 60° (HxV)
 Mains Input: 115Vac/60Hz - 230Vac/50Hz
 Fuse: 250V 3,15A slow blow (20mm glass)
 Dimensions: 402 x 294 x 220 mm /// Pes: 8kg

5,00 148,84 **744,20**

01.33 3.3.02.06 m2 **BAFLES (20w)**

Altaveu de sostre autoamplificado de 5" amb caixa posterior de protecció. Té una potència RMS de 15 W, una impedància de 8 ohms i una resposta freqüencial de 90 a 19.000 Hz. Inclou un amplificador, en la part posterior, de 10 + 10 W estèreo o 20 W bufó, amb una impedància de sortida de 2 ohms, capaç d'alimentar fins a 3 altaveus passius pel canal dret i 2 altaveus pel canal esquerre. Les seves dimensions són 132 mm de diàmetre i 56 mm de fons, amb les reixetes model K875. Model OPTIMUS-"IMPROVE ref. K855A o equivalent. Col·locat i muntat.

2,00 124,09 **248,18**

LOT 1	<i>Subministrament de mobiliari</i>	<i>Subtotal</i>	90.309,83 €
		<i>IVA 21%</i>	18.965,06 €
		TOTAL	109.274,89 €



Ajuntament
de Sabadell

Àrea d'Urbanisme, Desenvolupament Sostenible i Seguretat
Servei d'Obres d'Edificis Municipals

Codi edifici: ECC010

AP2. Amidaments i pressupost LOT 2

PLEC DE PRESCRIPCIONS TÈCNIQUES

Subministrament de mobiliari i complements a l'ampliació del CC Sant Oleguer. Implantació d'una Escola de Música.

Març de 2024

ESCOLA MUNICIPAL DE MÚSICA DEL SUD

Núm	Cód	Nat	Un.	Descripció	Un.	Preu unitari	Subtotal
LOT2 COMPLEMENTS							
02.01	Pi	ut		PISSARRES AMB PENTAGRAMA Subministrament i muntatge de pissarra mural magnètica blanca, fabricada en acer vitrificat d'alta qualitat per a escriptura i esborrat en sec amb marc d'alumini amb cantoneres arrodonides de plàstic, amb 5 pentagrames, mides 120 x 240 cm. Certificades segons norma EN-14434:2010 i UNE 11016:89. 100% reciclable. Inclou caixetí d'alumini de 40 cm, suport per a retoladors, immants i accessoris per a fixació mural.	3,00	314,60	943,80
02.02	Pa	ut		PAPERERA SEPARACIÓ RESIDUS metàl·lica gran tamany Paperera planxa d'acer laminat en fred, galvanitzat per immersió en calent, i acabada amb recobriments en pols de resina de polièster termoendurable. Per a selecció de 4 fraccions, amb trampilla, capacitat per a 240 l. Suport aro, unit i articulada al cos, per a bosses de cada fracció, inclosa línia de color de identificació i etiquetes indicatives de fracció. Oberta, sense tapa. Peus de goma ajustables i antilliscants. Mides aproximades de 114,5x29x75,5 cm.	5,00	689,00	3.445,00
02.03	PJ	ut		PENJAROBA AMB PEU Subministrament i muntatge de penjaroba amb peu, desmuntable i reciclable. Tub d'alumini amb 10 penjarobes de llautó cromat col·locades helicoidalment en tot el màstil, roscades i amb tope esfèric. Peu base cònica, de fundició de ferro, pintat amb epoxi en calor (sense disolvents). Pes aproximat del conjunt 10 KG amb goma de protecció del terra. Color a escollir per la DF..	9,00	394,00	3.546,00
02.04	Pj5	ut		PENJAROBA DE PARET (5u) Subministrament i col·locació de penjaroba MÚLTIPLE (5 UTS), a paret, fabricat en perfil d'alumini pintat (RAL a escollir per la DT) i 5 penjarobes de 65 mm de llautó cromat, amb cap esfèric, cargolades al propi perfil.	3,00	129,35	388,05
02.05	Pj1	ut		PENJAROBA DE PARET (1 u) Subministrament i col·locació de penjaroba a paret, fabricat en perfil d'alumini pintat (RAL a escollir per la DT) de 65 mm, de llautó cromat amb cap esfèric, cargolades a suport.	4,00	20,33	81,32
02.06	Mr	ut		MIRALL (100 X 150 cm) Subministrament i col·locació mirall individual de lluna incolora de 3 mm de gruix, amb pintura de protecció, color plata, per la seva cara posterior, fixat mecànicament al parament. Inclú cairejat perimetral, preparació i material auxiliar.	6,00	137,25	823,50
02.07	Mr	ut		MIRALL (60 X 90 cm) Subministrament i col·locació mirall individual de lluna incolora de 3 mm de gruix, amb pintura de protecció, color plata, per la seva cara posterior, fixat mecànicament al parament. Inclú cairejat perimetral, perforacions, cargols i grapes de subjecció.	2,00	51,18	102,36
02.08	Pr1	ut		DISPENSADOR DE PAPER WC Subministrament i col·locació dispensador de paper higiènic presentat en forma de bobina. L'estructura del dispensador és d'acer inoxidable en acabat satinat. El dispensador té una obertura que s'obre mitjançant una clau central. Tot col·locat amb fixacions metàl·liques.	2,00	95,80	191,60
02.09	Pa2	ut		PAPERERA METÀLICA AMB TAPA I PEDAL (5l) Paperera metàl·lica de forma cilíndrica d'aproximadament 5l, amb tapa d'obertura mitjançant pedal, i cub interior de polipropilè amb asa metàl·lica per la seva extracció o sistema similar per facilitar l'extracció, amb aproximadament 20cm de diàmetre i 32cm d'alçada. Acabat en acer inoxidable.	2,00	16,15	32,30
02.10	Sb	ut		DOSIFICADOR DE SABÓ Subministrament i col·locació dosificador de sabó vertical, de dimensions 118x206x88mm, capacitat de 1,1kg, d'acer inoxidable amb acabat satinat en superfícies exposades, antivandàlic i amb visor de nivell de sabó i clau de seguretat, col·locat amb fixacions mecàniques.	2,00	60,80	121,60
02.11		ut		ESCALA DE MÀ Escala domèstica de 5 esglaons plegable fabricada en alumini amb esglaons d'acer de 8cm d'ample i base de 25x25cm. Alçada màxima de treball aproximada de 3,00m.	1,00	76,11	76,11
02.12	Pg	ut		PARAIGÜER inox Paraigüer de forma cilíndrica d'acer inoxidable satinat, sense tapa i perforat. Mides aproximades de 30cm de diàmetre i 61cm d'alçada.	19,00	43,60	828,40
02.13		ut		RÈTOLS PER A SENYALITZACIÓ Rètol de senyalització informativa, format quadrat o rectangular, a escollir per la DF, per a una distància < 10m, de làmina de polièster autoadhesiva, col·locada adherida a parament vertical.	35,00	9,74	340,90
02.14		ut		RÈTOL INFORMATIU (DIRECTORI) Rètol informatiu de directori, rectangular, suport d'alumini antireflectant, colors a escollir per la DF, per a una distància < 10m, per a fixació mecànica a parament vertical.	1,00	190,00	190,00

02.15 Cri

m2 Subministrament i muntatge de cortines enrollables per enfosquir a l'INTERIOR

Subministrament i col·locació de cortina enrollable interior per enfosquir, amb Teixit TREND LIGHT Polyester AT550 de Bandalux o equivalent. Sistema d'accionament amb motor elèctric tipus RTS Ragut i amb guia de cable col·locada amb fixacions mecàniques. Sistema sense caixa de protecció, color del teixit similar a fusteria i a definir per la D.F amb terminal ocult i amb un grau d'opacitat del 100%. Mides indicades a confirmar a obra.

	61,60	164,40	10.127,04
2xB.02 = 2 x 2 ut/porta 100x250 cm	10,00		
(2xB0.04) = 2 ut Finestra 201x250 cm	10,05		
(1xF0.02) = 1 ut Finestra 130x130 cm	1,69		
(1xF0.05) = 1ut Finestra 110x110 cm	1,21		
(2xF0.07) = 2ut Finestra 70x70 cm	0,98		
(1xB1.05) 340x310 cm = 2 ut Balconera170x310 cm	10,54		
(1xB1.06) 860 x 310 cm = 5 ut Balconera 5x175x310 cm	27,13		

LOT 2	<i>Complements</i>	<i>Subtotal</i>	21.237,98
		IVA 21%	4.459,98
		TOTAL	25.697,96 €



Ajuntament
de Sabadell

Àrea d'Urbanisme, Desenvolupament Sostenible i Seguretat
Servei d'Obres d'Edificis Municipals

Codi edifici: ECC010

PR. RESUM DEL PRESSUPOST

VEC		PBL
VALOR ESTIMAT CONTRACTE	21 % IVA	PRESSUPOST BASE LICITACIÓ

Lot 1. Mobiliari i equipament

LOT 1	MOBILIARI I EQUIP.	90.309,83 €	18.965,06 €	109.274,89 €
-------	--------------------	-------------	-------------	--------------

Lot 2. Complements

LOT 2	COMPLEMENTS	21.237,98 €	4.459,98 €	25.697,96 €
-------	-------------	-------------	------------	-------------

TOTAL LICITACIÓ	111.547,81 €	23.425,04 €	134.972,85 €
-----------------	--------------	-------------	---------------------

PLEC DE PRESCRIPCIONS TÈCNIQUES

Subministrament de mobiliari i complements a l'ampliació del CC Sant Oleguer. Implantació d'una Escola de Música.

