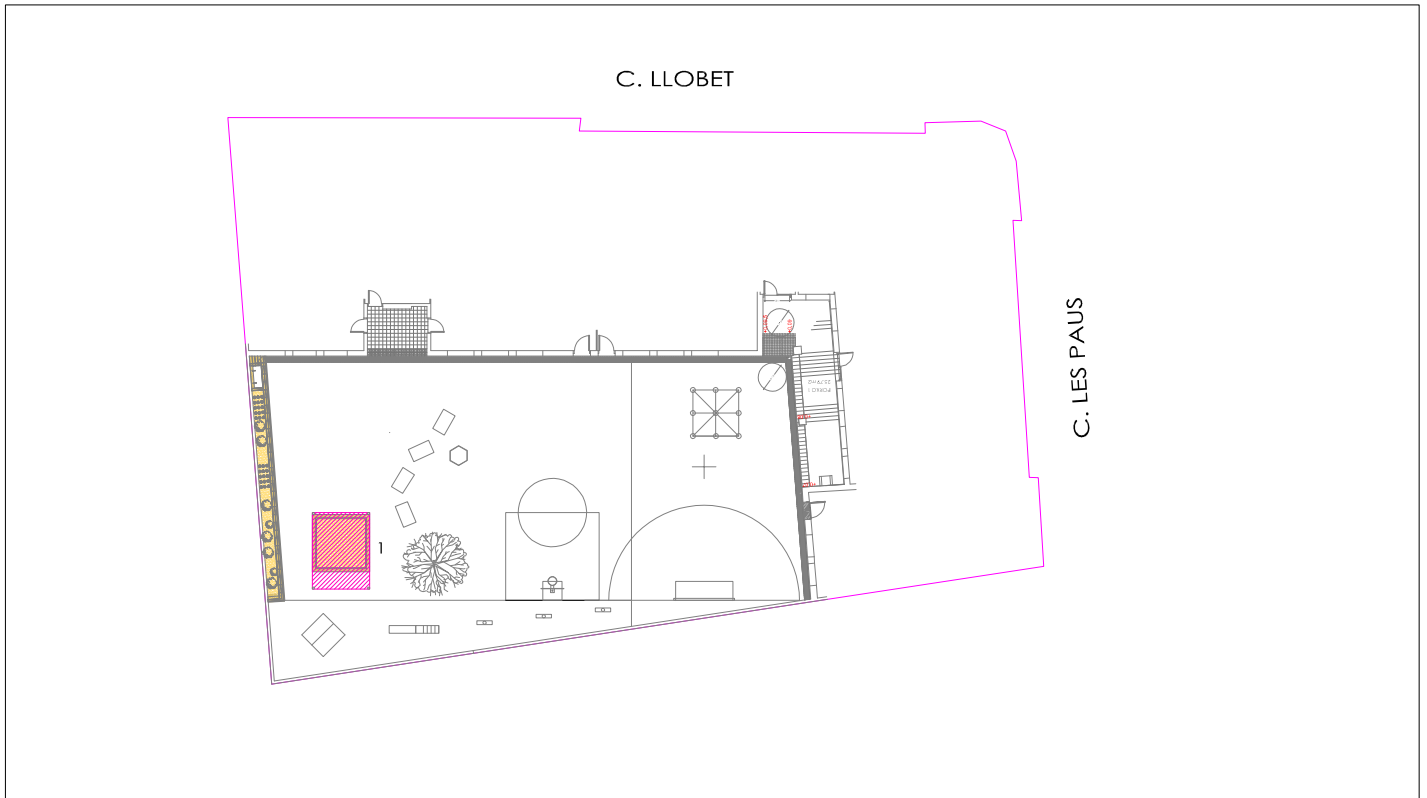


LOT 3

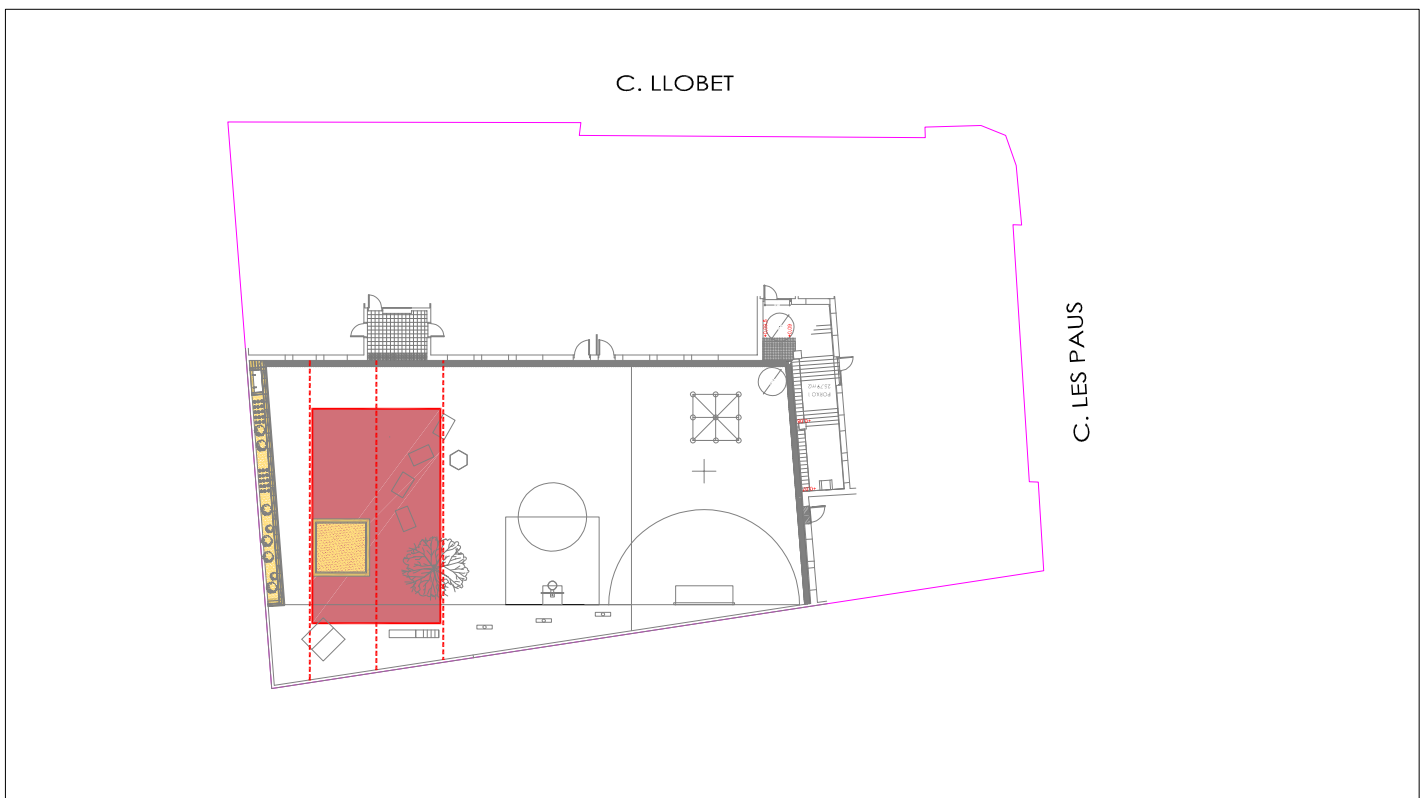
TIPUS 2. A MIDA AMB
COBERTA TÈXTIL



PLANTA ESCOLA
ESTAT ACTUAL

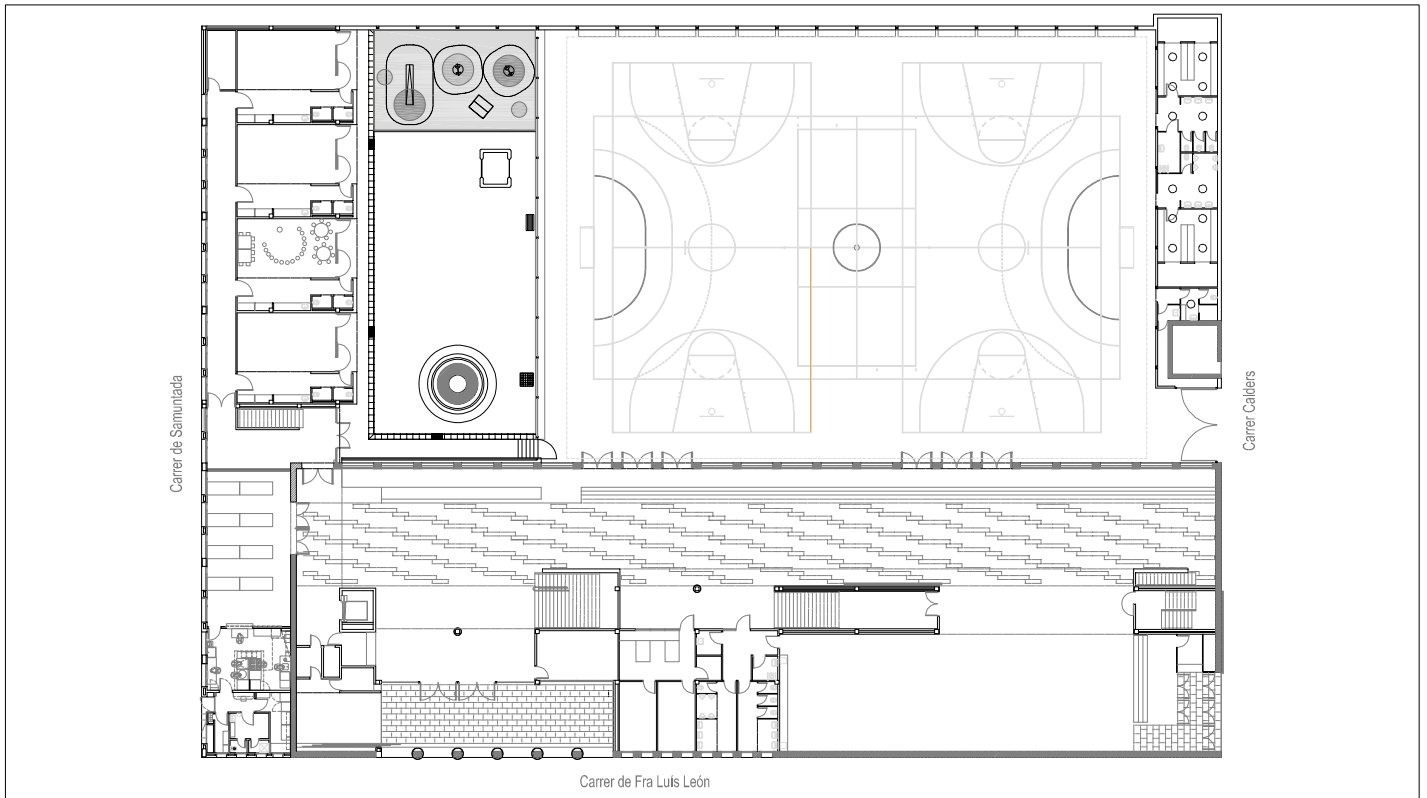
 Pèrgoles existents

1.- Pèrgola de fusta 4x3x2 m a treure

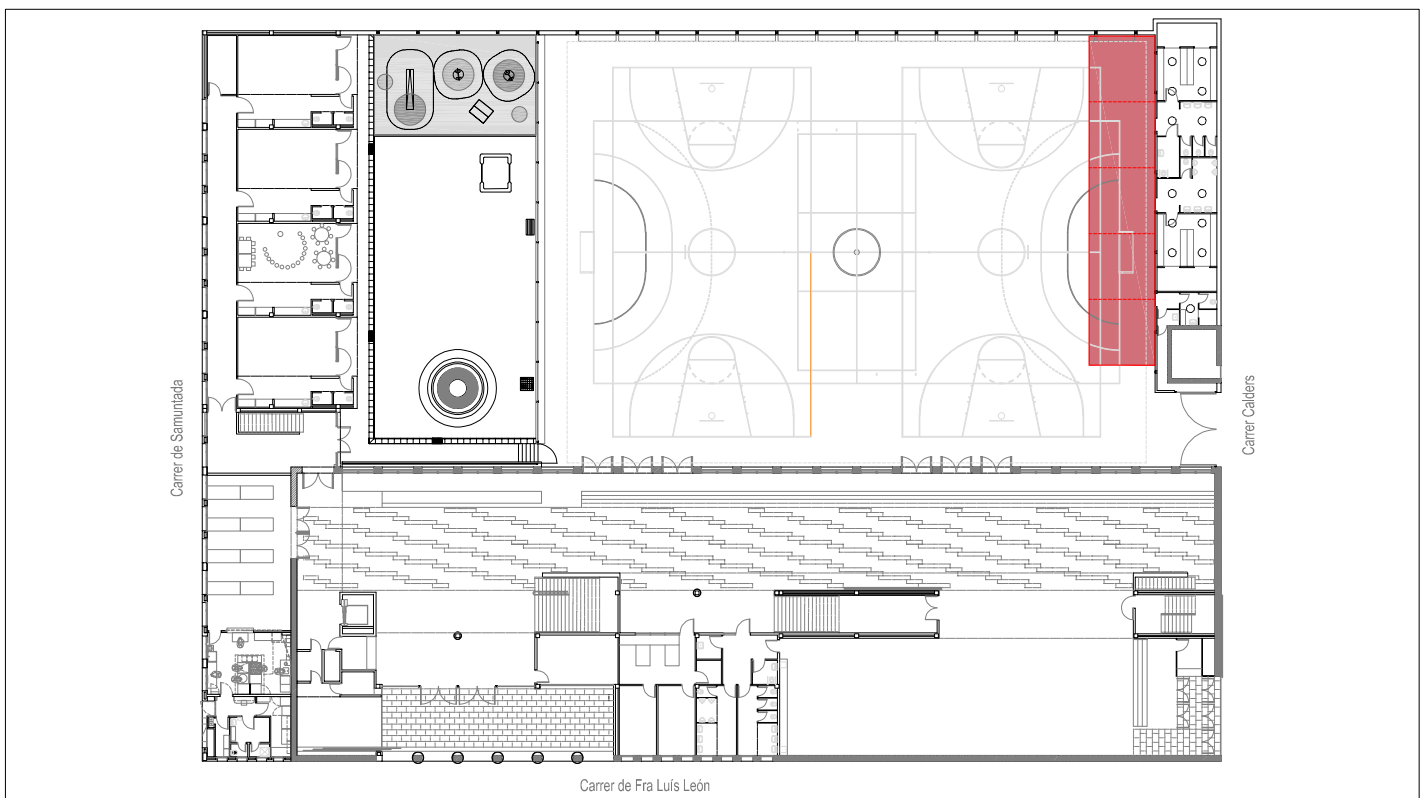


PLANTA ESCOLA
PROPOSTA

 Tendall en voladiu 81 m²

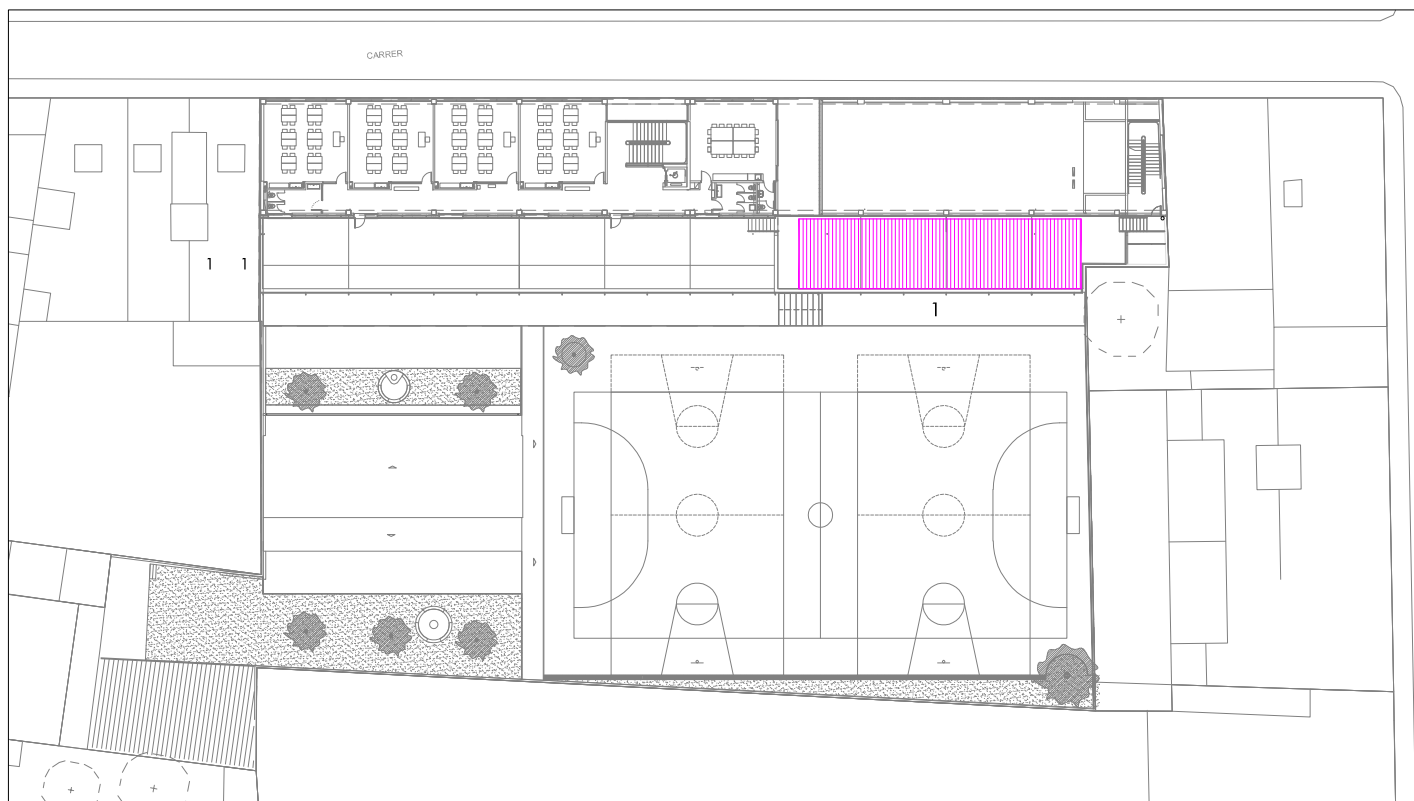


PLANTA ESCOLA
ESTAT ACTUAL



PLANTA ESCOLA
PROPOSTA

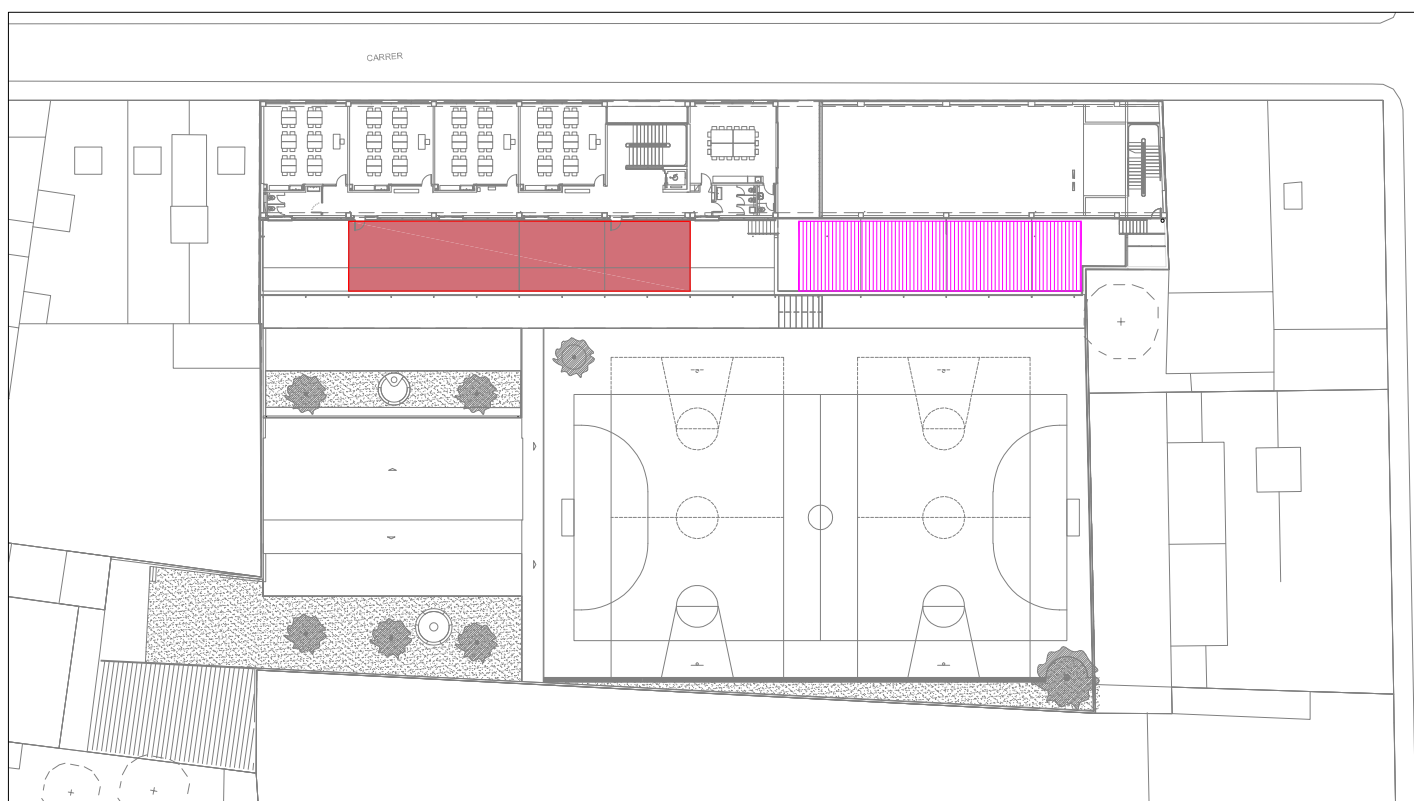
 Tendall en voladiu 125 m²



PLANTA ESCOLA
ESTAT ACTUAL

 Tendall existent

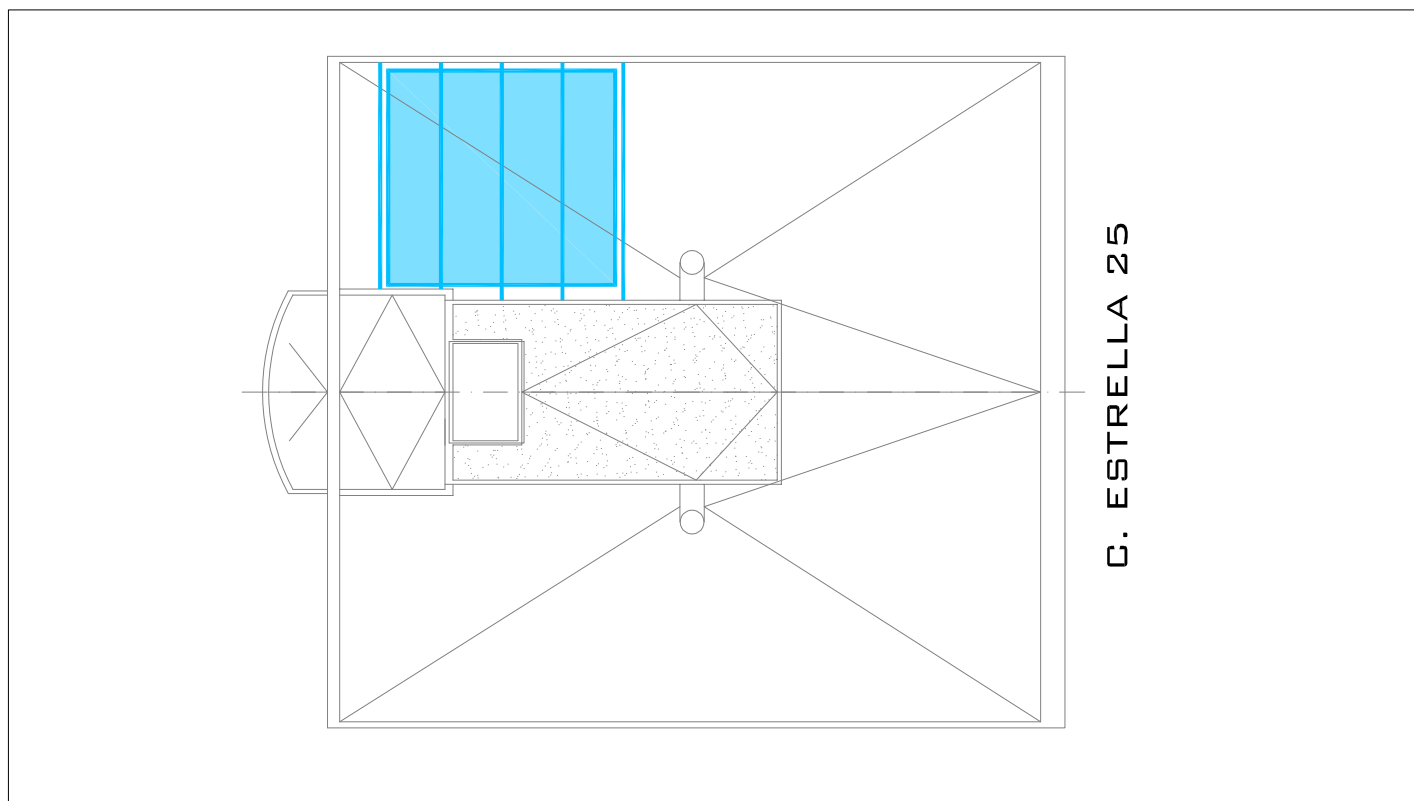
1.- Tendal en voladiu



PLANTA ESCOLA
PROPOSTA

 Tendal existent

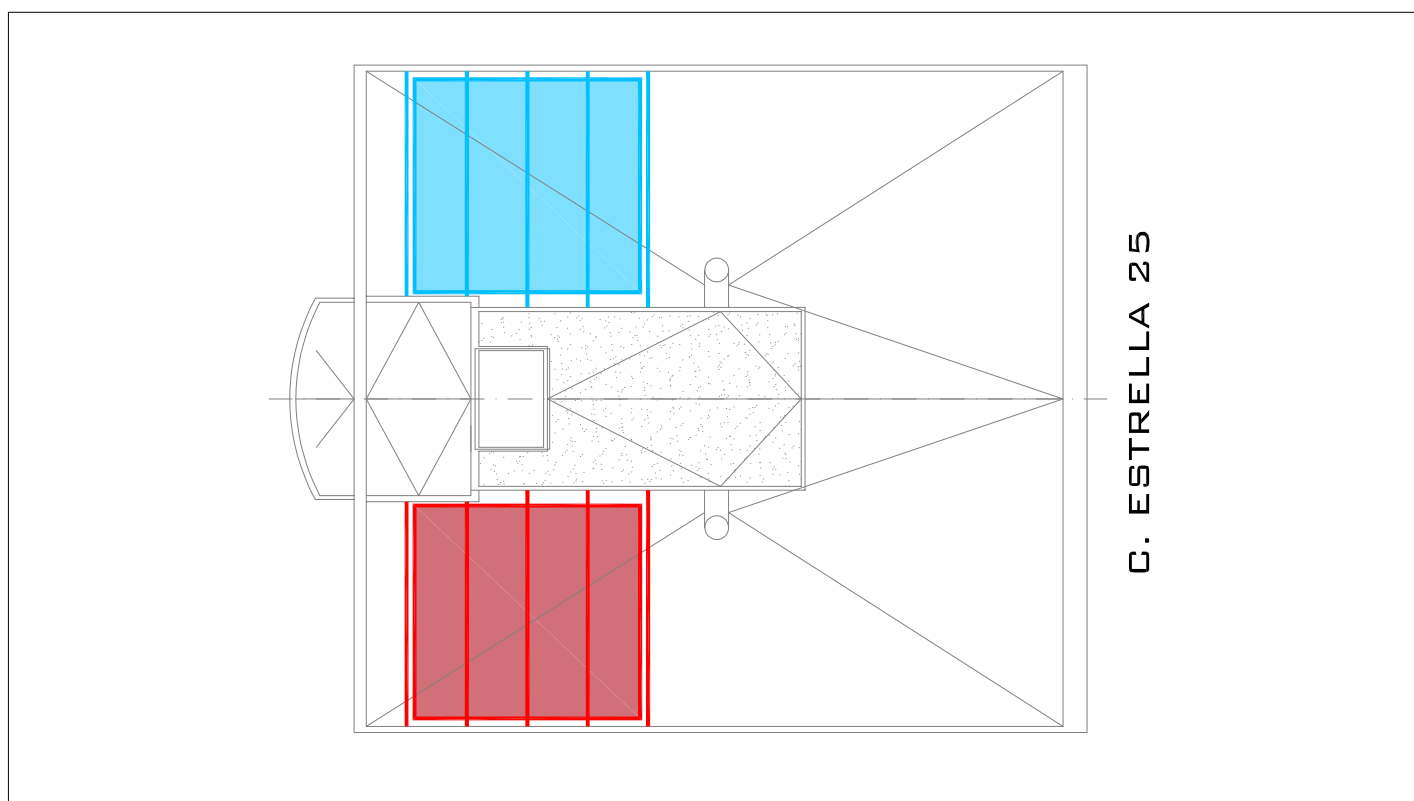
 Tendal en voladiu 155 m²



C. ESTRELLA 25

PLANTA ESCOLA
ESTAT ACTUAL

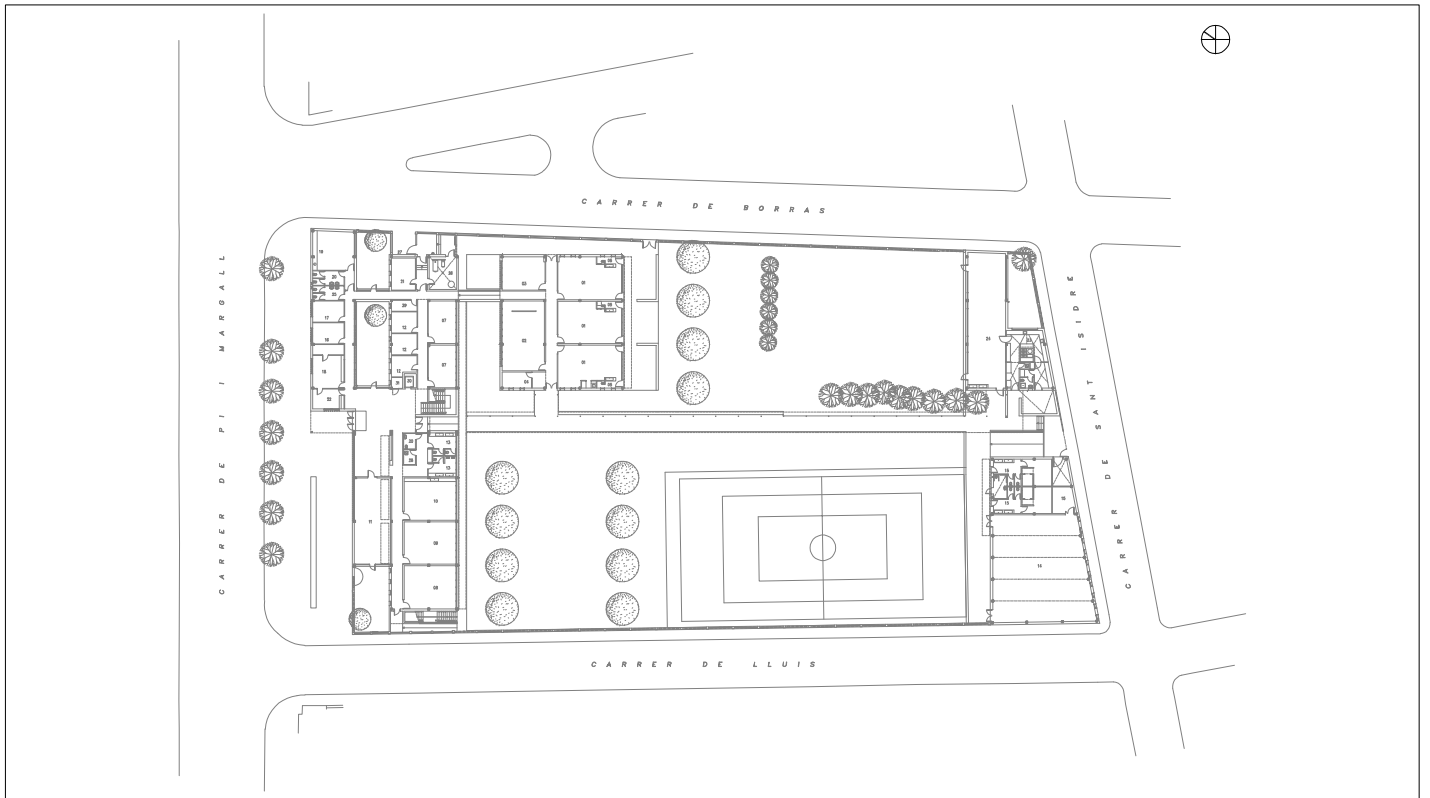
 Tendam existent



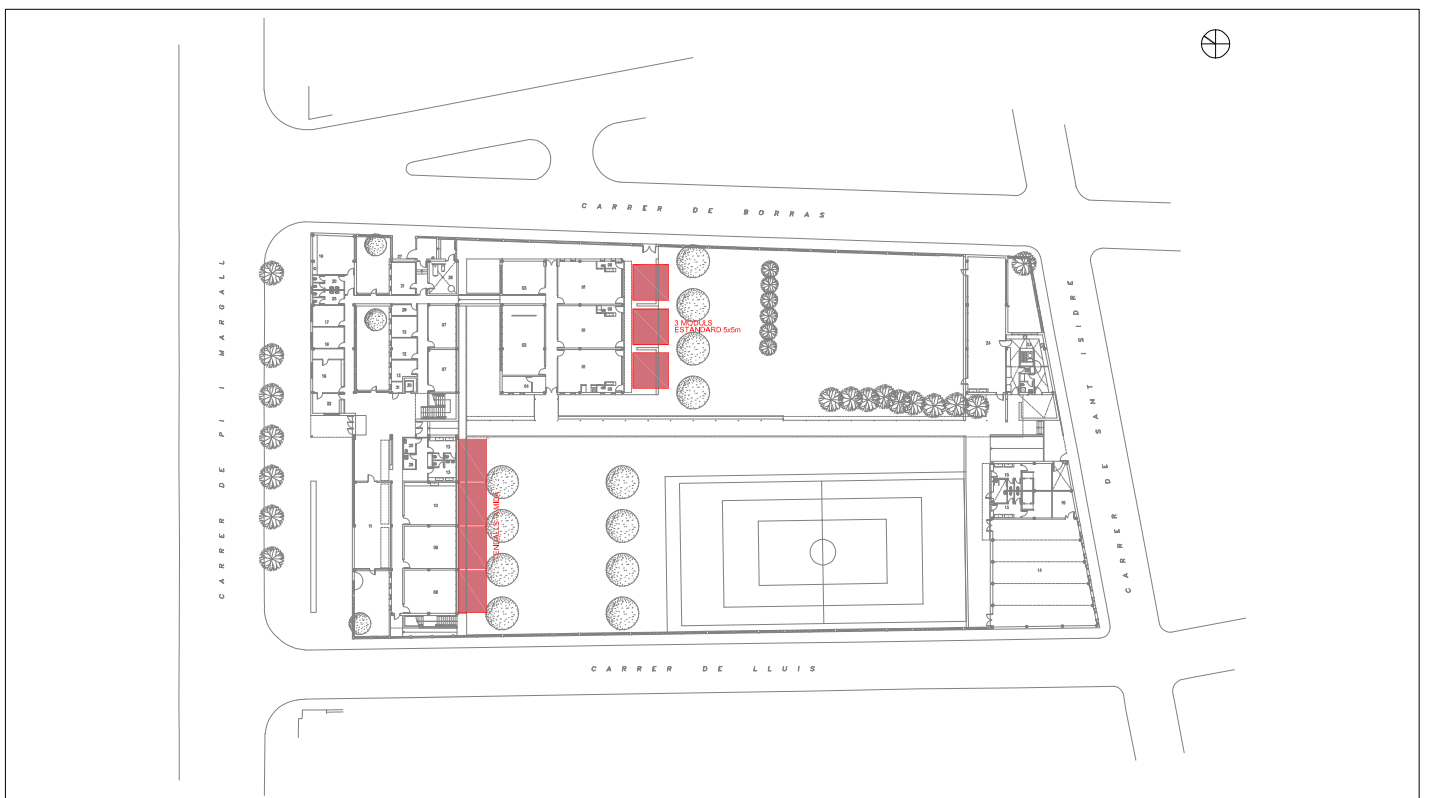
C. ESTRELLA 25

PLANTA ESCOLA
PROPOSTA

 Tendam en voladiu 30 m².
Igual a l'existent



PLANTA ESCOLA
ESTAT ACTUAL



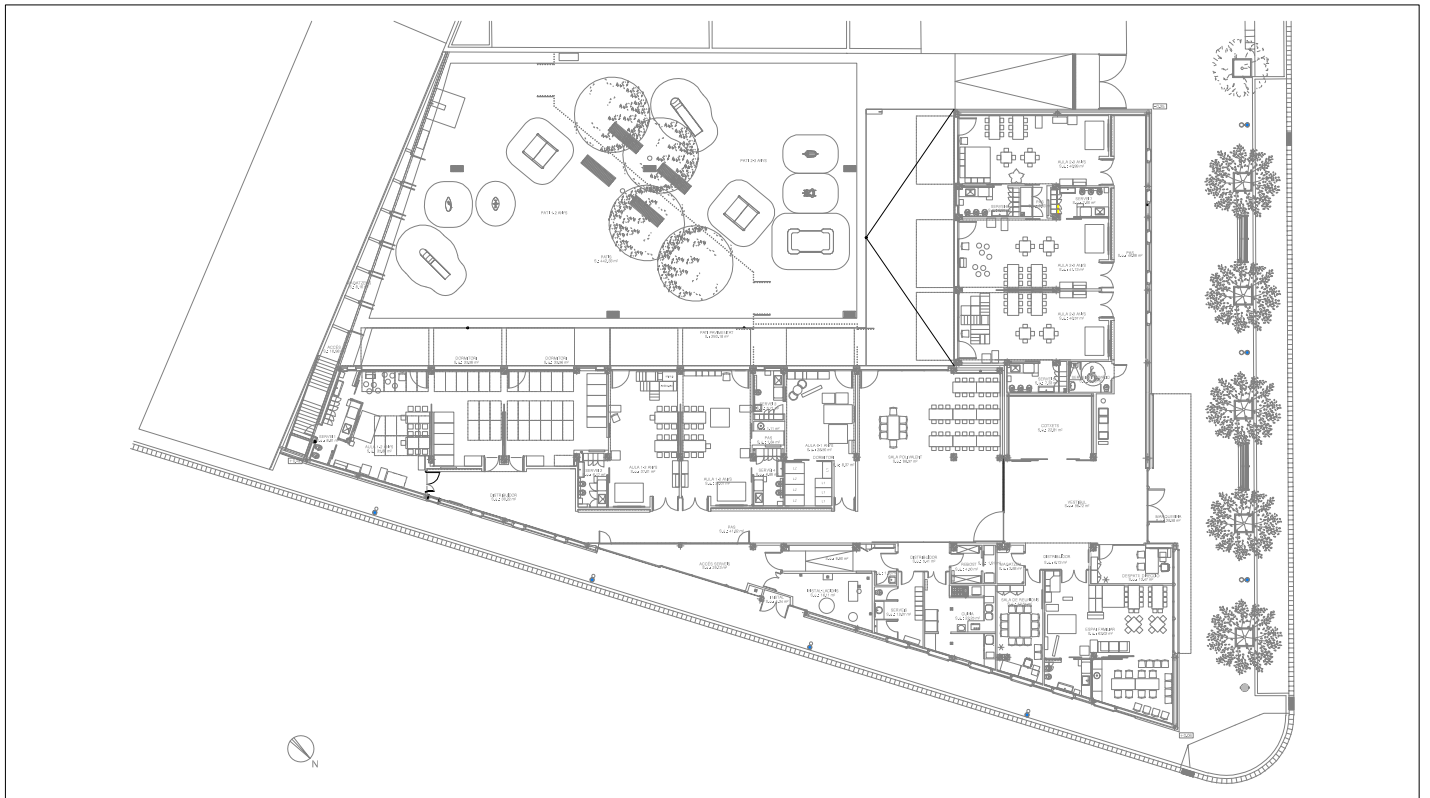
PLANTA ESCOLA
PROPOSTA



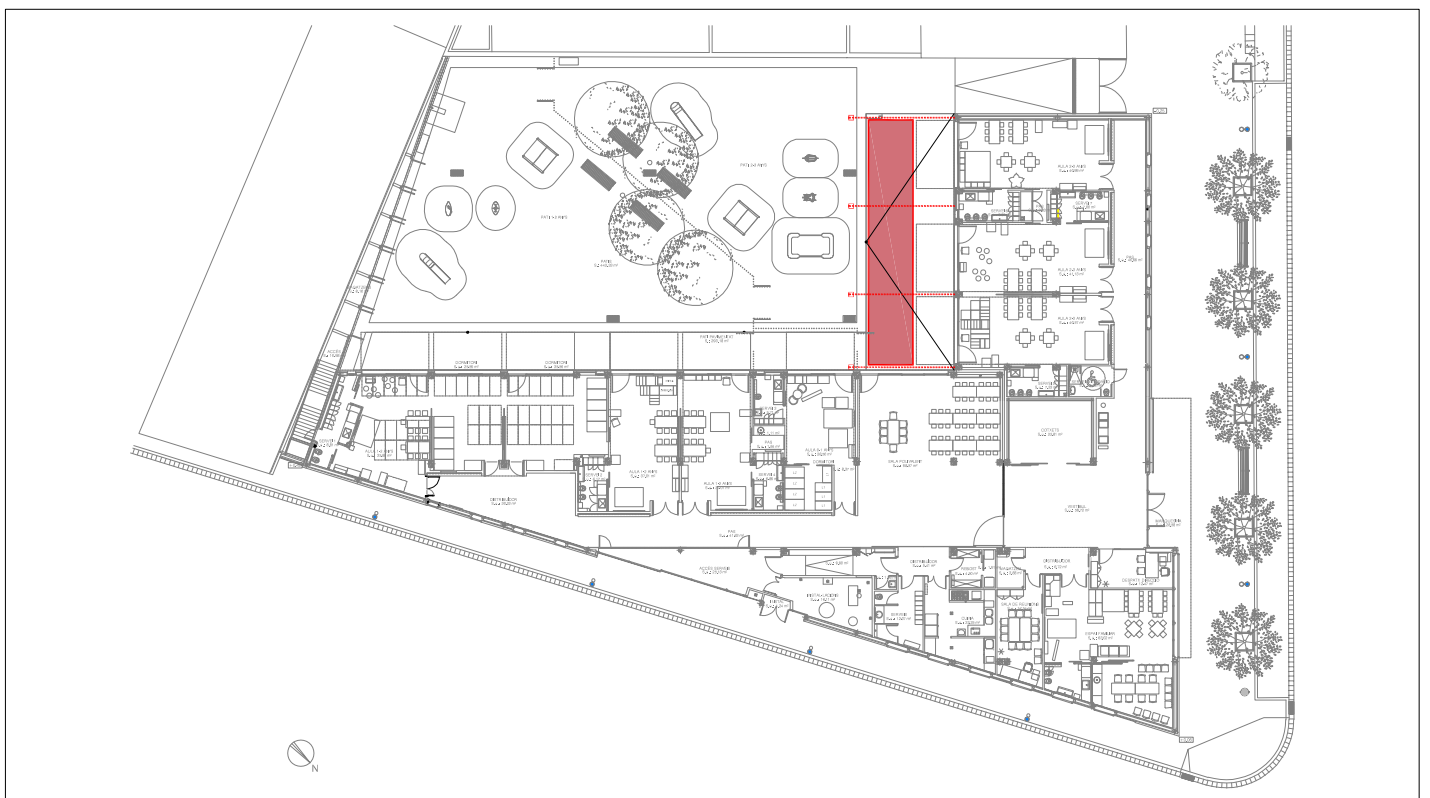
Tendall en voladiu 100 m²



Pèrgola nova. Mòduls de 5x5 m

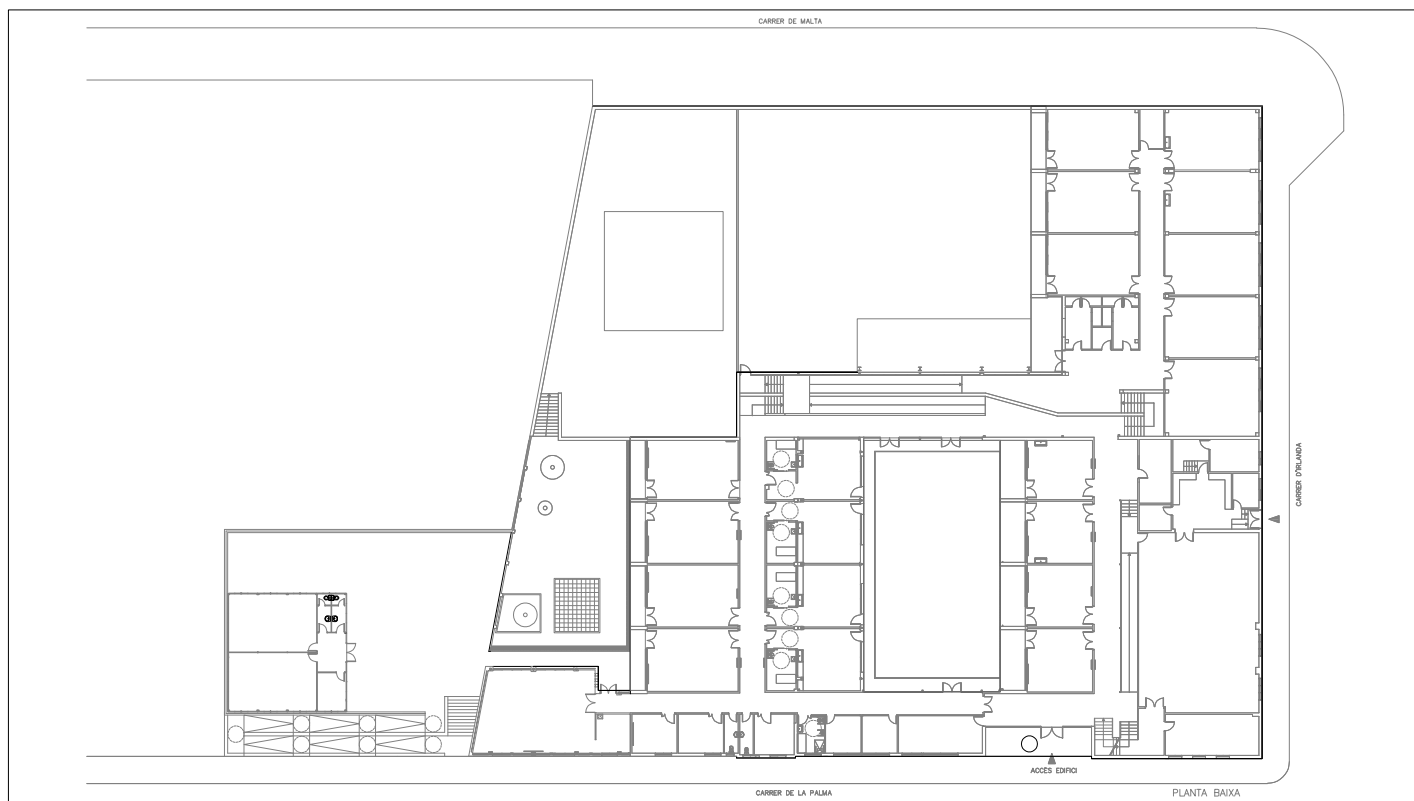


PLANTA ESCOLA
ESTAT ACTUAL

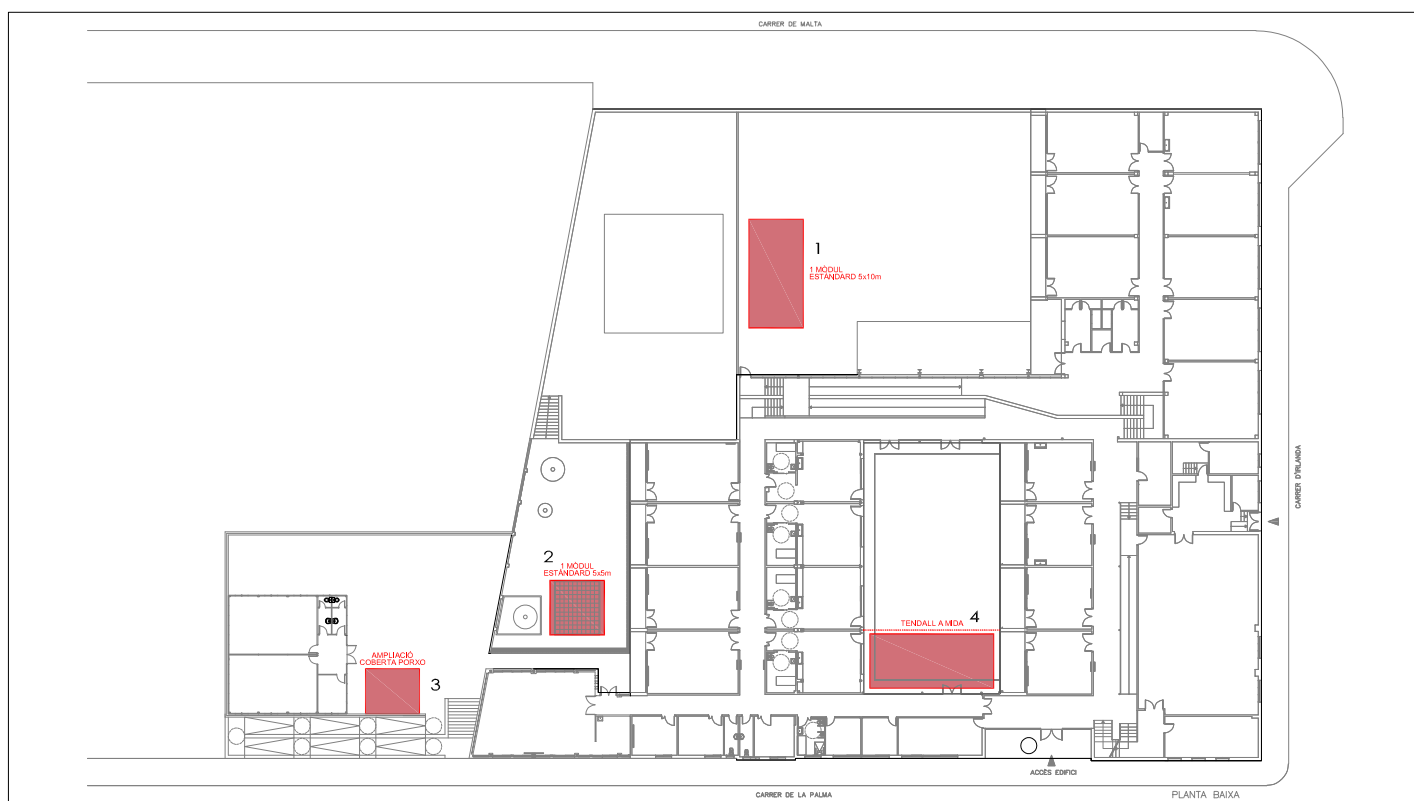


PLANTA ESCOLA
PROPOSTA

 Tendall en voladiu. Superfície 44 m²



PLANTA ESCOLA
ESTAT ACTUAL



PLANTA ESCOLA
PROPOSTA

 Pèrgoles i tendals

- 1.- Mòdul 5x10 m
- 2.- Mòdul 5x5 m
- 3.- Ampliació coberta porxo 20 m²
- 4.- Tendal en voladriu 57 m²

LOT 3

TIPUS 2. A MIDA AMB
COBERTA TÈXTIL
PRESSUPOST

PRESSUPOST

Data: 10/05/24

Pàg.: 1

OBRA 01 PRESSUPOST TENDALLS CIUTAT
 CAPÍTOL T2 MÒDUL A MIDA AMB COBERTA TÈXTIL
 SUBCAPÍTOL 01 DISTRICTE 01
 SUBCAPÍTOL (1) 01 CEIP ENRIC CASSASSES

NUM.	CODI	UA	DESCRIPCIÓ	PREU	AMIDAMENT	IMPORT
1	F213UPER	U	DESPLAÇAMENT DE PERGOLA DE FUSTA EXISTENT DE MIDES APROXIMADES 4X3X2 M. AMB PILARS DE FUSTA I TENDALL DE LONA, A NOVA UBICACIÓ. S'INCLOU DESMUNTAGE, CARREGA, TRANSPORT I MUNTATGE A L'UBICACIÓ DEFINITIVA DE LA TOTALITAT DEL CONJUNT, INCLOSES LES FIXACIONS, FONAMENTS NOUS I SUBSTITUCIÓ DE FUSTES TRENCADES EN UN 10% ,... (P - 2)	663,17	1,000	663,17
2	EAVVMIDA	M2	FABRICACIÓ SUBMINISTRAMENT TRANSPORT I MUNTATGE TENSOESTRUCTURA AMB MATERIAL SERIA SIMILAR ALS ANTERIORS MODELS DE PERGOLES SUBMINISTRATS, TUBS D'ACER GALVANITZAT (S275) EN CALENT (UNE EN ISO 1416), PLAQUES VERTICALS D'ACER INOXIDABLE AISI 316, GRANALLAT FI I ACABAT LACAT TRANSPARENT. ELS CABLES PERIMETRALS, TERMINALS I CARGOLERIA SERAN D'ACER INOXIDABLE AISI 316. LA MEMBRANA DE COBRIMENT SERÀ DE TEIXIT SERGE FERRARI SOLTIS 86 O EQUIVALENT, AMB COLOR A ESCOLLIR SEGONS CATÀLEG. (P - 1)	501,92	81,000	40.655,52
TOTAL			SUBCAPÍTOL (1) 01.T2.01.01			41.318,69

OBRA 01 PRESSUPOST TENDALLS CIUTAT
 CAPÍTOL T2 MÒDUL A MIDA AMB COBERTA TÈXTIL
 SUBCAPÍTOL 01 DISTRICTE 01
 SUBCAPÍTOL (1) 02 ESCOLA AMADEU VIVES

NUM.	CODI	UA	DESCRIPCIÓ	PREU	AMIDAMENT	IMPORT
1	EAVVMIDA	M2	FABRICACIÓ SUBMINISTRAMENT TRANSPORT I MUNTATGE TENSOESTRUCTURA AMB MATERIAL SERIA SIMILAR ALS ANTERIORS MODELS DE PERGOLES SUBMINISTRATS, TUBS D'ACER GALVANITZAT (S275) EN CALENT (UNE EN ISO 1416), PLAQUES VERTICALS D'ACER INOXIDABLE AISI 316, GRANALLAT FI I ACABAT LACAT TRANSPARENT. ELS CABLES PERIMETRALS, TERMINALS I CARGOLERIA SERAN D'ACER INOXIDABLE AISI 316. LA MEMBRANA DE COBRIMENT SERÀ DE TEIXIT SERGE FERRARI SOLTIS 86 O EQUIVALENT, AMB COLOR A ESCOLLIR SEGONS CATÀLEG. (P - 1)	501,92	125,000	62.740,00
TOTAL			SUBCAPÍTOL (1) 01.T2.01.02			62.740,00

OBRA 01 PRESSUPOST TENDALLS CIUTAT
 CAPÍTOL T2 MÒDUL A MIDA AMB COBERTA TÈXTIL
 SUBCAPÍTOL 01 DISTRICTE 01
 SUBCAPÍTOL (1) 03 CEIP NOSTRA LLAR

NUM.	CODI	UA	DESCRIPCIÓ	PREU	AMIDAMENT	IMPORT
1	EAVVMIDA	M2	FABRICACIÓ SUBMINISTRAMENT TRANSPORT I MUNTATGE TENSOESTRUCTURA AMB MATERIAL SERIA SIMILAR ALS ANTERIORS MODELS DE PERGOLES SUBMINISTRATS,	501,92	155,000	77.797,60

PRESSUPOST

Data: 10/05/24

Pàg.: 2

			TUBS D'ACER GALVANITZAT (S275) EN CALENT (UNE EN ISO 1416), PLAQUES VERTICALS D'ACER INOXIDABLE AISI 316, GRANALLAT FI I ACABAT LACAT TRANSPARENT. ELS CABLES PERIMETRALS, TERMINALS I CARGOLERIA SERAN D'ACER INOXIDABLE AISI 316. LA MEMBRANA DE COBRIMENT SERÀ DE TEIXIT SERGE FERRARI SOLTIS 86 O EQUIVALENT, AMB COLOR A ESCOLLIR SEGONS CATÀLEG.			
			(P - 1)			
TOTAL	SUBCAPITOL (1)		01.T2.01.03			77.797,60

OBRA 01 PRESSUPOST TENDALLS CIUTAT
 CAPÍTOL T2 MÒDUL A MIDA AMB COBERTA TÈXTIL
 SUBCAPITOL 01 DISTRICTE 01
 SUBCAPITOL (1) 04 CEIP LA TRAMA

NUM.	CODI	UA	DESCRIPCIÓ	PREU	AMIDAMENT	IMPORT
1	EAVVMIDA	M2	FABRICACIÓ SUBMINISTRAMENT TRANSPORT I MUNTATGE TENSOESTRUCTURA AMB MATERIAL SERIA SIMILAR ALS ANTERIORS MODELS DE PERGOLES SUBMINISTRATS, TUBS D'ACER GALVANITZAT (S275) EN CALENT (UNE EN ISO 1416), PLAQUES VERTICALS D'ACER INOXIDABLE AISI 316, GRANALLAT FI I ACABAT LACAT TRANSPARENT. ELS CABLES PERIMETRALS, TERMINALS I CARGOLERIA SERAN D'ACER INOXIDABLE AISI 316. LA MEMBRANA DE COBRIMENT SERÀ DE TEIXIT SERGE FERRARI SOLTIS 86 O EQUIVALENT, AMB COLOR A ESCOLLIR SEGONS CATÀLEG.	501,92	30,000	15.057,60
			(P - 1)			
TOTAL	SUBCAPITOL (1)		01.T2.01.04			15.057,60

OBRA 01 PRESSUPOST TENDALLS CIUTAT
 CAPÍTOL T2 MÒDUL A MIDA AMB COBERTA TÈXTIL
 SUBCAPITOL 02 DISTRICTE 02
 SUBCAPITOL (1) 06 CEIP CREU ALTA

NUM.	CODI	UA	DESCRIPCIÓ	PREU	AMIDAMENT	IMPORT
1	EAVVMIDA	M2	FABRICACIÓ SUBMINISTRAMENT TRANSPORT I MUNTATGE TENSOESTRUCTURA AMB MATERIAL SERIA SIMILAR ALS ANTERIORS MODELS DE PERGOLES SUBMINISTRATS, TUBS D'ACER GALVANITZAT (S275) EN CALENT (UNE EN ISO 1416), PLAQUES VERTICALS D'ACER INOXIDABLE AISI 316, GRANALLAT FI I ACABAT LACAT TRANSPARENT. ELS CABLES PERIMETRALS, TERMINALS I CARGOLERIA SERAN D'ACER INOXIDABLE AISI 316. LA MEMBRANA DE COBRIMENT SERÀ DE TEIXIT SERGE FERRARI SOLTIS 86 O EQUIVALENT, AMB COLOR A ESCOLLIR SEGONS CATÀLEG.	501,92	100,000	50.192,00
			(P - 1)			
TOTAL	SUBCAPITOL (1)		01.T2.02.06			50.192,00

OBRA 01 PRESSUPOST TENDALLS CIUTAT
 CAPÍTOL T2 MÒDUL A MIDA AMB COBERTA TÈXTIL
 SUBCAPITOL 02 DISTRICTE 02
 SUBCAPITOL (1) 07 ESCOLA BRESSOL CREU ALTA

NUM.	CODI	UA	DESCRIPCIÓ	PREU	AMIDAMENT	IMPORT
------	------	----	------------	------	-----------	--------

PRESSUPOST

Data: 10/05/24

Pàg.: 3

1	EAVVMIDA	M2	FABRICACIÓ SUBMINISTRAMENT TRANSPORT I MUNTATGE TENSOESTRUCTURA AMB MATERIAL SERIA SIMILAR ALS ANTERIORS MODELS DE PERGOLES SUBMINISTRATS, TUBS D'ACER GALVANITZAT (S275) EN CALENT (UNE EN ISO 1416), PLAQUES VERTICALS D'ACER INOXIDABLE AISI 316, GRANALLAT FI I ACABAT LACAT TRANSPARENT. ELS CABLES PERIMETRALS, TERMINALS I CARGOLERIA SERAN D'ACER INOXIDABLE AISI 316. LA MEMBRANA DE COBRIMENT SERÀ DE TEIXIT SERGE FERRARI SOLTIS 86 O EQUIVALENT, AMB COLOR A ESCOLLIR SEGONS CATÀLEG. (P - 1)	501,92	45,000	22.586,40
TOTAL		SUBCAPITOL (1)	01.T2.02.07			22.586,40

OBRA 01 PRESSUPOST TENDALLS CIUTAT
 CAPÍTOL T2 MÒDUL A MIDA AMB COBERTA TÈXTIL
 SUBCAPITOL 05 DISTRICTE 05
 SUBCAPITOL (1) 02 CEIP FRANCESC BELLAPART

NUM.	CODI	UA	DESCRIPCIÓ	PREU	AMIDAMENT	IMPORT
1	EAVVMIDA	M2	FABRICACIÓ SUBMINISTRAMENT TRANSPORT I MUNTATGE TENSOESTRUCTURA AMB MATERIAL SERIA SIMILAR ALS ANTERIORS MODELS DE PERGOLES SUBMINISTRATS, TUBS D'ACER GALVANITZAT (S275) EN CALENT (UNE EN ISO 1416), PLAQUES VERTICALS D'ACER INOXIDABLE AISI 316, GRANALLAT FI I ACABAT LACAT TRANSPARENT. ELS CABLES PERIMETRALS, TERMINALS I CARGOLERIA SERAN D'ACER INOXIDABLE AISI 316. LA MEMBRANA DE COBRIMENT SERÀ DE TEIXIT SERGE FERRARI SOLTIS 86 O EQUIVALENT, AMB COLOR A ESCOLLIR SEGONS CATÀLEG. (P - 1)	501,92	57,000	28.609,44
TOTAL		SUBCAPITOL (1)	01.T2.05.02			28.609,44

AMIDAMENTS

Data: 10/05/24

Pàg.: 1

OBRA 01 PRESSUPOST TENDALLS CIUTAT
 CAPÍTOL T2 MÒDUL A MIDA AMB COBERTA TÈXTIL
 SUBCAPÍTOL 01 DISTRICTE 01
 SUBCAPÍTOL (1) 01 CEIP ENRIC CASSASSES

NUM.	CODI	UA	DESCRIPCIÓ
1	F213UPER	U	DESPLAÇAMENT DE PERGOLA DE FUSTA EXISTENT DE MIDES APROXIMADES 4X3X2 M. AMB PILARS DE FUSTA I TENDALL DE LONA, A NOVA UBICACIÓ. S'INCLOU DESMUNTAGE, CARREGA, TRANSPORT I MUNTATGE A L'UBICACIÓ DEFINITIVA DE LA TOTALITAT DEL CONJUNT, INCLOSES LES FIXACIONS, FONAMENTS NOUS I SUBSTITUCIÓ DE FUSTES TRENCADES EN UN 10% ,...

Num.	Text	Tipus	[C]	[D]	[E]	[F]	TOTAL	Fórmula
1			1,000				1,000	C#*D#*E#*F#

TOTAL AMIDAMENT 1,000

2 EAVVMIDA M2 FABRICACIÓ SUBMINISTRAMENT TRANSPORT I MUNTATGE TENSOESTRUCTURA AMB MATERIAL SERIA SIMILAR ALS ANTERIORS MODELS DE PERGOLES SUBMINISTRATS, TUBS D'ACER GALVANITZAT (S275) EN CALENT (UNE EN ISO 1416), PLAQUES VERTICALS D'ACER INOXIDABLE AISI 316, GRANALLAT FI I ACABAT LACAT TRANSPARENT. ELS CABLES PERIMETRAIS, TERMINALS I CARGOLERIA SERAN D'ACER INOXIDABLE AISI 316. LA MEMBRANA DE COBRIMENT SERÀ DE TEIXIT SERGE FERRARI SOLTIS 86 O EQUIVALENT, AMB COLOR A ESCOLLIR SEGONS CATÀLEG.

Num.	Text	Tipus	[C]	[D]	[E]	[F]	TOTAL	Fórmula
1		T	Superf					
2			81,000				81,000	C#*D#*E#*F#

TOTAL AMIDAMENT 81,000

OBRA 01 PRESSUPOST TENDALLS CIUTAT
 CAPÍTOL T2 MÒDUL A MIDA AMB COBERTA TÈXTIL
 SUBCAPÍTOL 01 DISTRICTE 01
 SUBCAPÍTOL (1) 02 ESCOLA AMADEU VIVES

NUM.	CODI	UA	DESCRIPCIÓ
1	EAVVMIDA	M2	FABRICACIÓ SUBMINISTRAMENT TRANSPORT I MUNTATGE TENSOESTRUCTURA AMB MATERIAL SERIA SIMILAR ALS ANTERIORS MODELS DE PERGOLES SUBMINISTRATS, TUBS D'ACER GALVANITZAT (S275) EN CALENT (UNE EN ISO 1416), PLAQUES VERTICALS D'ACER INOXIDABLE AISI 316, GRANALLAT FI I ACABAT LACAT TRANSPARENT. ELS CABLES PERIMETRAIS, TERMINALS I CARGOLERIA SERAN D'ACER INOXIDABLE AISI 316. LA MEMBRANA DE COBRIMENT SERÀ DE TEIXIT SERGE FERRARI SOLTIS 86 O EQUIVALENT, AMB COLOR A ESCOLLIR SEGONS CATÀLEG.

Num.	Text	Tipus	[C]	[D]	[E]	[F]	TOTAL	Fórmula
1			125,000				125,000	C#*D#*E#*F#

TOTAL AMIDAMENT 125,000

OBRA 01 PRESSUPOST TENDALLS CIUTAT
 CAPÍTOL T2 MÒDUL A MIDA AMB COBERTA TÈXTIL
 SUBCAPÍTOL 01 DISTRICTE 01
 SUBCAPÍTOL (1) 03 CEIP NOSTRA LLAR

AMIDAMENTS

Data: 10/05/24

Pàg.: 2

NUM.	CODI	UA	DESCRIPCIÓ
------	------	----	------------

1 EAVVMIDA M2

FABRICACIÓ SUBMINISTRAMENT TRANSPORT I MUNTATGE TENSOESTRUCTURA AMB MATERIAL SERIA SIMILAR ALS ANTERIORS MODELS DE PERGOLES SUBMINISTRATS, TUBS D'ACER GALVANITZAT (S275) EN CALENT (UNE EN ISO 1416), PLAQUES VERTICALS D'ACER INOXIDABLE AISI 316, GRANALLAT FI I ACABAT LACAT TRANSPARENT. ELS CABLES PERIMETRALS, TERMINALS I CARGOLERIA SERAN D'ACER INOXIDABLE AISI 316. LA MEMBRANA DE COBRIMENT SERÀ DE TEIXIT SERGE FERRARI SOLTIS 86 O EQUIVALENT, AMB COLOR A ESCOLLIR SEGONS CATÀLEG.

Num.	Text	Tipus	[C]	[D]	[E]	[F]	TOTAL	Fórmula
1			155,000				155,000	C#*D#*E#*F#

TOTAL AMIDAMENT **155,000**

OBRA 01 PRESSUPOST TENDALLS CIUTAT
 CAPÍTOL T2 MÒDUL A MIDA AMB COBERTA TÈXTIL
 SUBCAPÍTOL 01 DISTRICTE 01
 SUBCAPÍTOL (1) 04 CEIP LA TRAMA

NUM.	CODI	UA	DESCRIPCIÓ
------	------	----	------------

1 EAVVMIDA M2

FABRICACIÓ SUBMINISTRAMENT TRANSPORT I MUNTATGE TENSOESTRUCTURA AMB MATERIAL SERIA SIMILAR ALS ANTERIORS MODELS DE PERGOLES SUBMINISTRATS, TUBS D'ACER GALVANITZAT (S275) EN CALENT (UNE EN ISO 1416), PLAQUES VERTICALS D'ACER INOXIDABLE AISI 316, GRANALLAT FI I ACABAT LACAT TRANSPARENT. ELS CABLES PERIMETRALS, TERMINALS I CARGOLERIA SERAN D'ACER INOXIDABLE AISI 316. LA MEMBRANA DE COBRIMENT SERÀ DE TEIXIT SERGE FERRARI SOLTIS 86 O EQUIVALENT, AMB COLOR A ESCOLLIR SEGONS CATÀLEG.

Num.	Text	Tipus	[C]	[D]	[E]	[F]	TOTAL	Fórmula
1	LA TRAMA ESTRELLA 5		30,000				30,000	C#*D#*E#*F#

TOTAL AMIDAMENT **30,000**

OBRA 01 PRESSUPOST TENDALLS CIUTAT
 CAPÍTOL T2 MÒDUL A MIDA AMB COBERTA TÈXTIL
 SUBCAPÍTOL 02 DISTRICTE 02
 SUBCAPÍTOL (1) 06 CEIP CREU ALTA

NUM.	CODI	UA	DESCRIPCIÓ
------	------	----	------------

1 EAVVMIDA M2

FABRICACIÓ SUBMINISTRAMENT TRANSPORT I MUNTATGE TENSOESTRUCTURA AMB MATERIAL SERIA SIMILAR ALS ANTERIORS MODELS DE PERGOLES SUBMINISTRATS, TUBS D'ACER GALVANITZAT (S275) EN CALENT (UNE EN ISO 1416), PLAQUES VERTICALS D'ACER INOXIDABLE AISI 316, GRANALLAT FI I ACABAT LACAT TRANSPARENT. ELS CABLES PERIMETRALS, TERMINALS I CARGOLERIA SERAN D'ACER INOXIDABLE AISI 316. LA MEMBRANA DE COBRIMENT SERÀ DE TEIXIT SERGE FERRARI SOLTIS 86 O EQUIVALENT, AMB COLOR A ESCOLLIR SEGONS CATÀLEG.

Num.	Text	Tipus	[C]	[D]	[E]	[F]	TOTAL	Fórmula
1			100,000				100,000	C#*D#*E#*F#

AMIDAMENTS

Data: 10/05/24

Pàg.: 3

TOTAL AMIDAMENT 100,000

OBRA 01 PRESSUPOST TENDALLS CIUTAT
 CAPÍTOL T2 MÒDUL A MIDA AMB COBERTA TÈXTIL
 SUBCAPÍTOL 02 DISTRICTE 02
 SUBCAPÍTOL (1) 07 ESCOLA BRESSOL CREU ALTA

NUM.	CODI	UA	DESCRIPCIÓ
1	EAVVMIDA	M2	FABRICACIÓ SUBMINISTRAMENT TRANSPORT I MUNTATGE TENSOESTRUCTURA AMB MATERIAL SERIA SIMILAR ALS ANTERIORS MODELS DE PERGOLES SUBMINISTRATS, TUBS D'ACER GALVANITZAT (S275) EN CALENT (UNE EN ISO 1416), PLAQUES VERTICALS D'ACER INOXIDABLE AISI 316, GRANALLAT FI I ACABAT LACAT TRANSPARENT. ELS CABLES PERIMETRALS, TERMINALS I CARGOLERIA SERAN D'ACER INOXIDABLE AISI 316. LA MEMBRANA DE COBRIMENT SERÀ DE TEIXIT SERGE FERRARI SOLTIS 86 O EQUIVALENT, AMB COLOR A ESCOLLIR SEGONS CATÀLEG.

Num.	Text	Tipus	[C]	[D]	[E]	[F]	TOTAL	Fórmula
1			45,000				45,000	C#*D#*E#*F#

TOTAL AMIDAMENT 45,000

OBRA 01 PRESSUPOST TENDALLS CIUTAT
 CAPÍTOL T2 MÒDUL A MIDA AMB COBERTA TÈXTIL
 SUBCAPÍTOL 05 DISTRICTE 05
 SUBCAPÍTOL (1) 02 CEIP FRANCESC BELLAPART

NUM.	CODI	UA	DESCRIPCIÓ
1	EAVVMIDA	M2	FABRICACIÓ SUBMINISTRAMENT TRANSPORT I MUNTATGE TENSOESTRUCTURA AMB MATERIAL SERIA SIMILAR ALS ANTERIORS MODELS DE PERGOLES SUBMINISTRATS, TUBS D'ACER GALVANITZAT (S275) EN CALENT (UNE EN ISO 1416), PLAQUES VERTICALS D'ACER INOXIDABLE AISI 316, GRANALLAT FI I ACABAT LACAT TRANSPARENT. ELS CABLES PERIMETRALS, TERMINALS I CARGOLERIA SERAN D'ACER INOXIDABLE AISI 316. LA MEMBRANA DE COBRIMENT SERÀ DE TEIXIT SERGE FERRARI SOLTIS 86 O EQUIVALENT, AMB COLOR A ESCOLLIR SEGONS CATÀLEG.

Num.	Text	Tipus	[C]	[D]	[E]	[F]	TOTAL	Fórmula
1	Tendall en Voladiu		57,000				57,000	C#*D#*E#*F#

TOTAL AMIDAMENT 57,000

QUADRE DE PREUS NÚMERO 1

Data: 10/05/24

Pàg.: 1

NÚMERO	CODI	UA	DESCRIPCIÓ	PREU
P- 1	EAVVMIDA	M2	FABRICACIÓ SUBMINISTRAMENT TRANSPORT I MUNTATGE TENSOESTRUCTURA AMB MATERIAL SERIA SIMILAR ALS ANTERIORS MODELS DE PERGOLES SUBMINISTRATS, TUBS D'ACER GALVANITZAT (S275) EN CALENT (UNE EN ISO 1416), PLAQUES VERTICALS D'ACER INOXIDABLE AISI 316, GRANALLAT FI I ACABAT LACAT TRANSPARENT. ELS CABLES PERIMETRALS, TERMINALS I CARGOLERIA SERAN D'ACER INOXIDABLE AISI 316. LA MEMBRANA DE COBRIMENT SERÀ DE TEIXIT SERGE FERRARI SOLTIS 86 O EQUIVALENT, AMB COLOR A ESCOLLIR SEGONS CATÀLEG. (CINC-CENTS UN EUROS AMB NORANTA-DOS CÈNTIMS)	501,92 €
P- 2	F213UPER	U	DESPLAÇAMENT DE PERGOLA DE FUSTA EXISTENT DE MIDES APROXIMADES 4X3X2 M. AMB PILARS DE FUSTA I TENDALL DE LONA, A NOVA UBICACIÓ. S'INCLOU DESMUNTAGE, CARREGA, TRANSPORT I MUNTATGE A L'UBICACIÓ DEFINITIVA DE LA TOTALITAT DEL CONJUNT, INCLOSES LES FIXACIONS, FONAMENTS NOUS I SUBSTITUCIÓ DE FUSTES TRENCADES EN UN 10% (SIS-CENTS SEIXANTA-TRES EUROS AMB DISSET CÈNTIMS)	663,17 €

QUADRE DE PREUS NÚMERO 2

Data: 10/05/24

Pàg.: 1

NÚMERO	CODI	UA	DESCRIPCIÓ	PREU
P- 1	EAVVMIDA	M2	FABRICACIÓ SUBMINISTRAMENT TRANSPORT I MUNTATGE TENSOESTRUCTURA AMB MATERIAL SERIA SIMILAR ALS ANTERIORS MODELS DE PERGOLES SUBMINISTRATS, TUBS D'ACER GALVANITZAT (S275) EN CALENT (UNE EN ISO 1416), PLAQUES VERTICALS D'ACER INOXIDABLE AISI 316, GRANALLAT FI I ACABAT LACAT TRANSPARENT. ELS CABLES PERIMETRALS, TERMINALS I CARGOLERIA SERAN D'ACER INOXIDABLE AISI 316. LA MEMBRANA DE COBRIMENT SERÀ DE TEIXIT SERGE FERRARI SOLTIS 86 O EQUIVALENT, AMB COLOR A ESCOLLIR SEGONS CATÀLEG.	501,92 €
	B060UH20		FORMIGÓ D'ÚS NO ESTRUCTURAL DE RESISTÈNCIA A COMPRESSIÓ 20 N/MM2, CONSISTÈNCIA SECA, PLÀSTICA, TOVA O FLUÏDA I GRANDÀRIA MÀXIMA DEL GRANULAT 20 MM, HNE-20/S,P,B,F/20	5,96960 €
	B0A62H90		Tac d'acer de d 12 mm, amb cargol, volandera i femella	13,12000 €
	BAVVMIDA		TENSOESTRUCTURA SEGONS MIDES DE PROJECTE SEGONS MEMÒRIA I PLÀNOLS ANNEXES. COMPOST PER PILARS DE TUB D'ACER GALVANITZAT (S275) EN CALENT (UNE EN ISO 1416), PLAQUES VERTICALS D'ACER INOXIDABLE AISI 316, GRANALLAT FI I ACABAT LACAT TRANSPARENT. ELS CABLES PERIMETRALS, TERMINALS I CARGOLERIA SERAN D'ACER INOXIDABLE AISI 316. LA MEMBRANA DE COBRIMENT SERÀ DE TEIXIT SERGE FERRARI SOLTIS 86 O EQUIVALENT, AMB COLOR A ESCOLLIR SEGONS CATÀLEG.	390,00000 €
			Altres conceptes	92,83 €
P- 2	F213UPER	U	DESPLAÇAMENT DE PERGOLA DE FUSTA EXISTENT DE MIDES APROXIMADES 4X3X2 M. AMB PILARS DE FUSTA I TENDALL DE LONA, A NOVA UBICACIÓ. S'INCLOU DESMUNTAGE, CARREGA, TRANSPORT I MUNTATGE A L'UBICACIÓ DEFINITIVA DE LA TOTALITAT DEL CONJUNT, INCLOSES LES FIXACIONS, FONAMENTS NOUS I SUBSTITUCIÓ DE FUSTES TRENCADES EN UN 10% ,...	663,17 €
	B0A3UZ00		PETIT MATERIAL DE SUBJECCIÓ (CARGOLS, VISOS, TACS...)	40,00000 €
			Altres conceptes	623,17 €

JUSTIFICACIÓ DE PREUS

Data: 10/05/24

Pàg.: 1

MÀ D'OBRA

CODI	UA	DESCRIPCIÓ	PREU
A0121000	H	OFICIAL 1A	31,62 €
A0127000	h	Oficial 1a col·locador	27,76 €
A0137000	h	Ajudant col·locador	24,65 €
A0140000	H	MANOBRE	26,39 €

JUSTIFICACIÓ DE PREUS

Data: 10/05/24

Pàg.: 2

MAQUINÀRIA

CODI	UA	DESCRIPCIÓ	PREU
C1315010	H	RETROEXCAVADORA, DE MIDA PETITA	79,73 €
C1503000	H	CAMIÓ GRUA	62,76 €

JUSTIFICACIÓ DE PREUS

Data: 10/05/24

Pàg.: 3

MATERIALS

CODI	UA	DESCRIPCIÓ	PREU
B060UH20	M3	FORMIGÓ D'ÚS NO ESTRUCTURAL DE RESISTÈNCIA A COMPRESSIÓ 20 N/MM2, CONSISTÈNCIA SECA, PLÀSTICA, TOVA O FLUÏDA I GRANDÀRIA MÀXIMA DEL GRANULAT 20 MM, HNE-20/S,P,B,F/20	85,28 €
B0A3UZ00	U	PETIT MATERIAL DE SUBJECCIÓ (CARGOLS, VISOS, TACS...)	2,00 €
B0A62H90	u	Tac d'acer de d 12 mm, amb cargol, volandera i femella	1,64 €
BAVVMIDA	M2	TENSOESTRUCTURA SEGONS MIDES DE PROJECTE SEGONS MEMÒRIA I PLÀNOLS ANNEXES. COMPOST PER PILARS DE TUB D'ACER GALVANITZAT (S275) EN CALENT (UNE EN ISO 1416), PLAQUES VERTICALS D'ACER INOXIDABLE AISI 316, GRANALLAT FI I ACABAT LACAT TRANSPARENT. ELS CABLES PERIMETRALS, TERMINALS I CARGOLERIA SERAN D'ACER INOXIDABLE AISI 316. LA MEMBRANA DE COBRIMENT SERÀ DE TEIXIT SERGE FERRARI SOLTIS 86 O EQUIVALENT, AMB COLOR A ESCOLLIR SEGONS CATÀLEG.	390,00 €

JUSTIFICACIÓ DE PREUS

Data: 10/05/24

Pàg.: 4

PARTIDES D'OBRA

NÚM	CODI	UA	DESCRIPCIÓ		PREU		
P- 1	EAVVMIDA	M2	FABRICACIÓ SUBMINISTRAMENT TRANSPORT I MUNTATGE TENSOESTRUCTURA AMB MATERIAL SERIA SIMILAR ALS ANTERIORS MODELS DE PERGOLES SUBMINISTRATS, TUBS D'ACER GALVANITZAT (S275) EN CALENT (UNE EN ISO 1416), PLAQUES VERTICALS D'ACER INOXIDABLE AISI 316, GRANALLAT FI I ACABAT LACAT TRANSPARENT. ELS CABLES PERIMETRALS, TERMINALS I CARGOLERIA SERAN D'ACER INOXIDABLE AISI 316. LA MEMBRANA DE COBRIMENT SERÀ DE TEIXIT SERGE FERRARI SOLTIS 86 O EQUIVALENT, AMB COLOR A ESCOLLIR SEGONS CATÀLEG.	Rend.: 1,000	501,92 €		
				Unitats	Preu €	Parcial	Import
	Mà d'obra:						
	A0127000	h	Oficial 1a col·locador	1,000 /R x	27,76000 =	27,76000	
	A0137000	h	Ajudant col·locador	1,000 /R x	24,65000 =	24,65000	
					Subtotal...	52,41000	52,41000
	Maquinària:						
	C1315010	H	RETROEXCAVADORA, DE MIDA PETITA	0,071 /R x	79,73000 =	5,66083	
	C1503000	H	CAMIÓ GRUA	0,300 /R x	62,76000 =	18,82800	
					Subtotal...	24,48883	24,48883
	Materials:						
	B060UH20	M3	FORMIGÓ D'ÚS NO ESTRUCTURAL DE RESISTÈNCIA A COMPRESSIÓ 20 N/MM2, CONSISTÈNCIA SECA, PLÀSTICA, TOVA O FLUÏDA I GRANDÀRIA MÀXIMA DEL GRANULAT 20 MM, HNE-20/S,P,B,F/20	0,070 x	85,28000 =	5,96960	
	B0A62H90	u	Tac d'acer de d 12 mm, amb cargol, volandera i femella	8,000 x	1,64000 =	13,12000	
	BAVVMIDA	M2	TENSOESTRUCTURA SEGONS MIDES DE PROJECTE SEGONS MEMÒRIA I PLÀNOLS ANNEXES. COMPOST PER PILARS DE TUB D'ACER GALVANITZAT (S275) EN CALENT (UNE EN ISO 1416), PLAQUES VERTICALS D'ACER INOXIDABLE AISI 316, GRANALLAT FI I ACABAT LACAT TRANSPARENT. ELS CABLES PERIMETRALS, TERMINALS I CARGOLERIA SERAN D'ACER INOXIDABLE AISI 316. LA MEMBRANA DE COBRIMENT SERÀ DE TEIXIT SERGE FERRARI SOLTIS 86 O EQUIVALENT, AMB COLOR A ESCOLLIR SEGONS CATÀLEG.	1,000 x	390,00000 =	390,00000	
					Subtotal...	409,08960	409,08960
					DESPESES AUXILIARS 2,50%		1,31025
					COST DIRECTE		487,29868
					DESPESES INDIRECTES 3,00%		14,61896
					COST EXECUCIÓ MATERIAL		501,91764

JUSTIFICACIÓ DE PREUS

Data: 10/05/24

Pàg.: 5

PARTIDES D'OBRA

NÚM	CODI	UA	DESCRIPCIÓ				PREU
P- 2	F213UPER	U	DESPLAÇAMENT DE PERGOLA DE FUSTA EXISTENT DE MIDES APROXIMADES 4X3X2 M. AMB PILARS DE FUSTA I TENDALL DE LONA, A NOVA UBICACIÓ. S'INCLOU DESMUNTAGE, CARREGA, TRANSPORT I MUNTATGE A L'UBICACIÓ DEFINITIVA DE LA TOTALITAT DEL CONJUNT, INCLOSES LES FIXACIONS, FONAMENTS NOUS I SUBSTITUCIÓ DE FUSTES TRENCADES EN UN 10% ,...	Rend.: 1,000			663,17 €
				Unitats	Preu €	Parcial	Import
	Mà d'obra:						
	A0121000	H	OFICIAL 1A	5,000 /R x	31,62000 =	158,10000	
	A0140000	H	MANOBRE	5,000 /R x	26,39000 =	131,95000	
					Subtotal...	290,05000	290,05000
	Maquinària:						
	C1503000	H	CAMIÓ GRUA	5,000 /R x	62,76000 =	313,80000	
					Subtotal...	313,80000	313,80000
	Materials:						
	B0A3UZ00	U	PETIT MATERIAL DE SUBJECCIÓ (CARGOLS, VISOS, TACS...)	20,000 x	2,00000 =	40,00000	
					Subtotal...	40,00000	40,00000
					COST DIRECTE		643,85000
					DESPESES INDIRECTES 3,00%		19,31550
					COST EXECUCIÓ MATERIAL		663,16550

RESUM DE PRESSUPOST

Data: 10/05/24

Pàg.: 1

NIVELL 4: SUBCAPITOL (1)			Import
Subcapitol (1)	01.T2.01.01	CEIP ENRIC CASSASSES	41.318,69
Subcapitol (1)	01.T2.01.02	ESCOLA AMADEU VIVES	62.740,00
Subcapitol (1)	01.T2.01.03	CEIP NOSTRA LLAR	77.797,60
Subcapitol (1)	01.T2.01.04	CEIP LA TRAMA	15.057,60
Subcapitol	01.T2.01	DISTRICTE 01	196.913,89
Subcapitol (1)	01.T2.02.06	CEIP CREU ALTA	50.192,00
Subcapitol (1)	01.T2.02.07	ESCOLA BRESSOL CREU ALTA	22.586,40
Subcapitol	01.T2.02	DISTRICTE 02	72.778,40
Subcapitol (1)	01.T2.05.02	CEIP FRANCESC BELLAPART	28.609,44
Subcapitol	01.T2.05	DISTRICTE 05	28.609,44
			298.301,73

NIVELL 3: SUBCAPITOL			Import
Subcapitol	01.T2.01	DISTRICTE 01	196.913,89
Subcapitol	01.T2.02	DISTRICTE 02	72.778,40
Subcapitol	01.T2.05	DISTRICTE 05	28.609,44
Capítol	01.T2	MÒDUL A MIDA AMB COBERTA TÈXIL	298.301,73
			298.301,73

NIVELL 2: CAPÍTOL			Import
Capítol	01.T2	MÒDUL A MIDA AMB COBERTA TÈXIL	298.301,73
Obra	01	Pressupost TENDALLS CIUTAT	298.301,73
			298.301,73

NIVELL 1: OBRA			Import
Obra	01	Pressupost TENDALLS CIUTAT	298.301,73
			298.301,73

PRESSUPOST D'EXECUCIÓ PER CONTRACTE

Pag. 1

PRESSUPOST D'EXECUCIÓ MATERIAL.....	298.301,73
	<hr/>
Subtotal	298.301,73
21 % IVA SOBRE 298.301,73.....	62.643,36
	<hr/>
TOTAL PRESSUPOST PER CONTRACTE	€ 360.945,09

Aquest pressupost d'execució per contracte puja a la quantitat de:

(TRES-CENTS SEIXANTA MIL NOU-CENTS QUARANTA-CINC EUROS AMB NOU CÈNTIMS)
