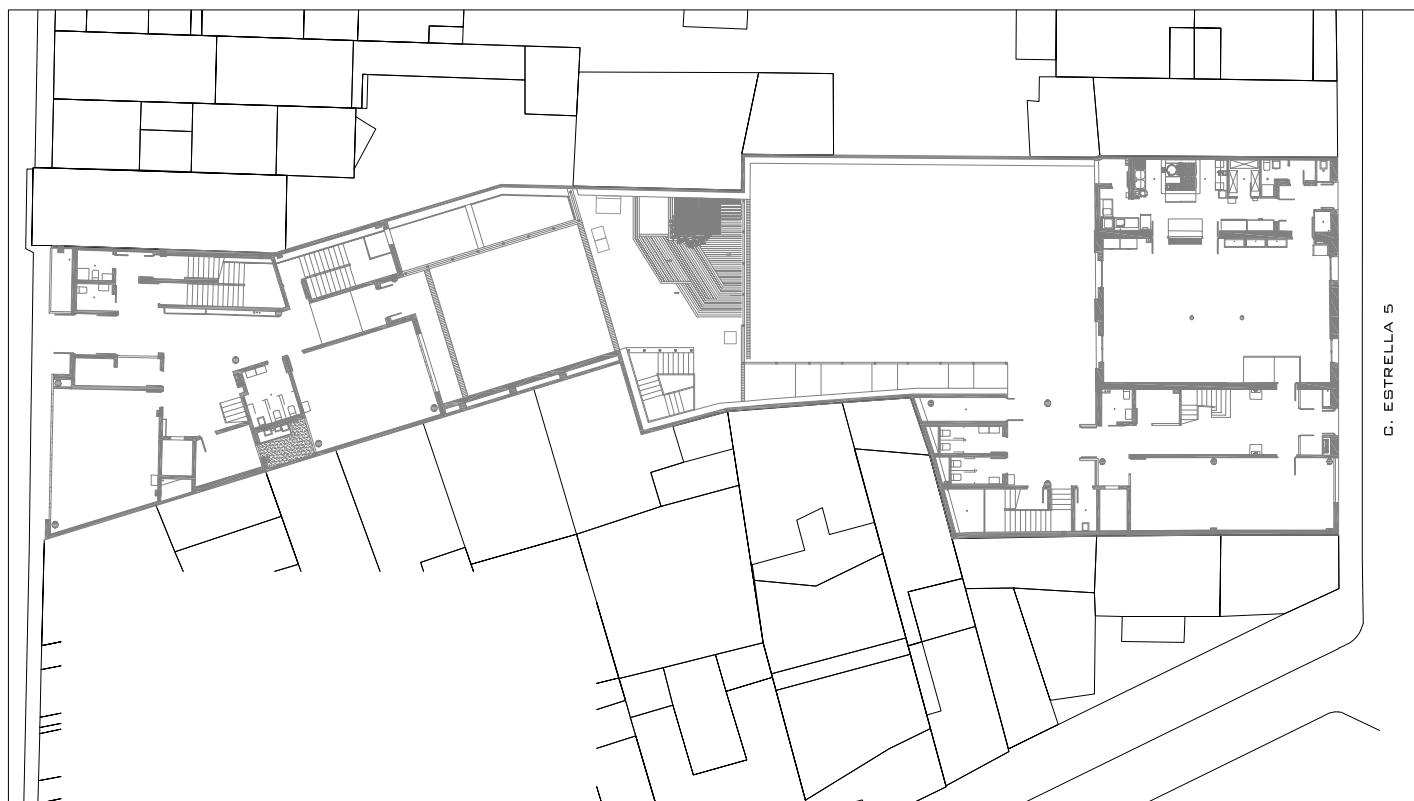
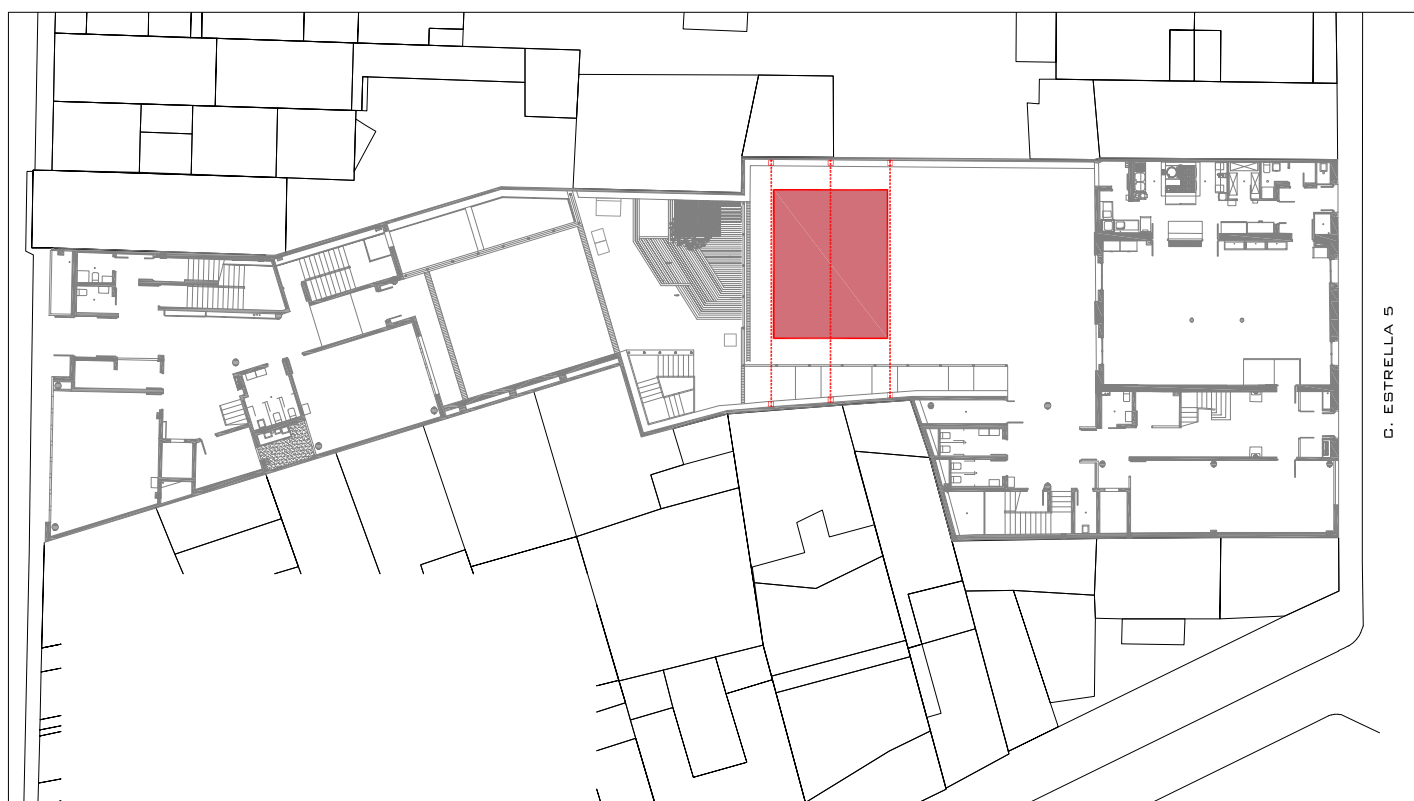


# LOT 4

TIPUS 3. DE COBERTA NO  
TÈXTIL

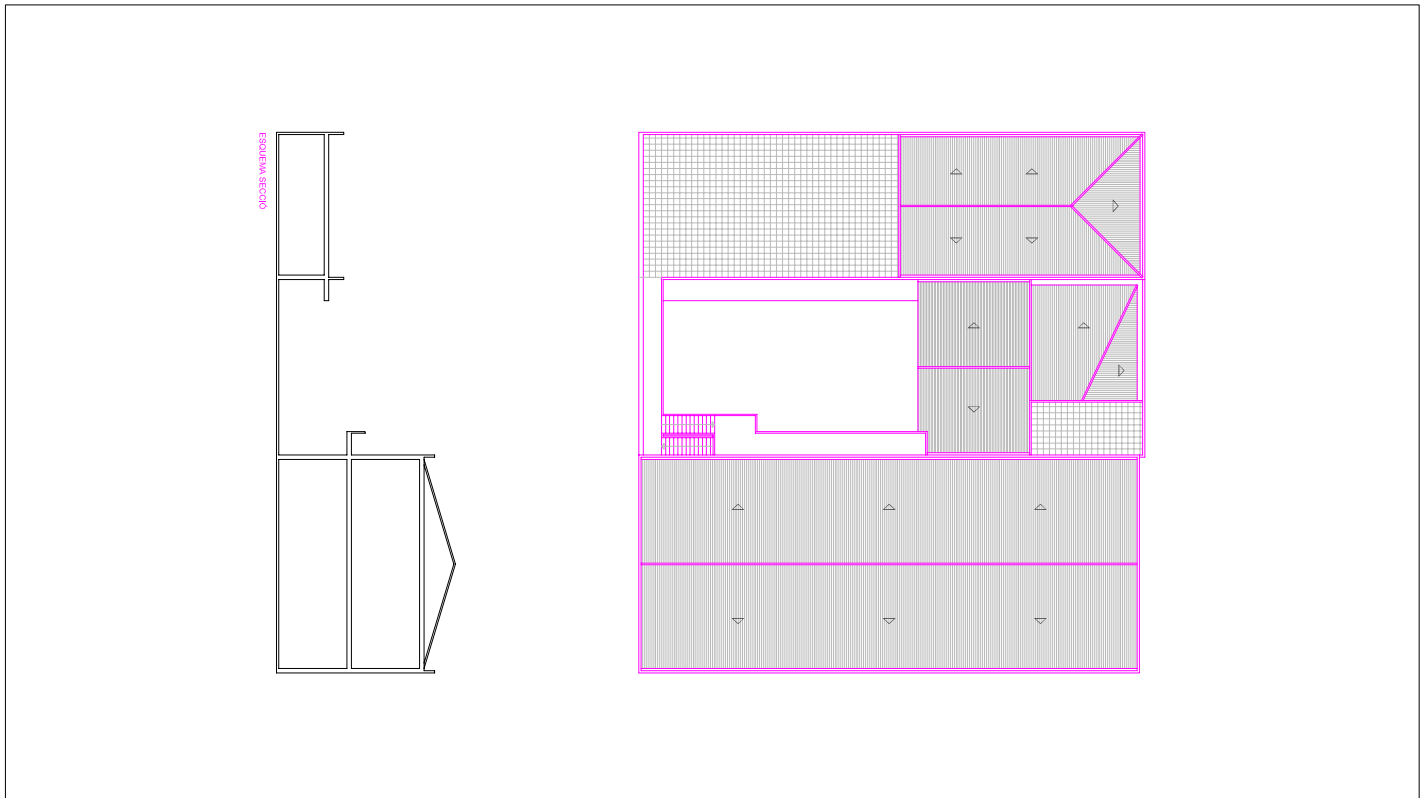


PLANTA ESCOLA  
ESTAT ACTUAL

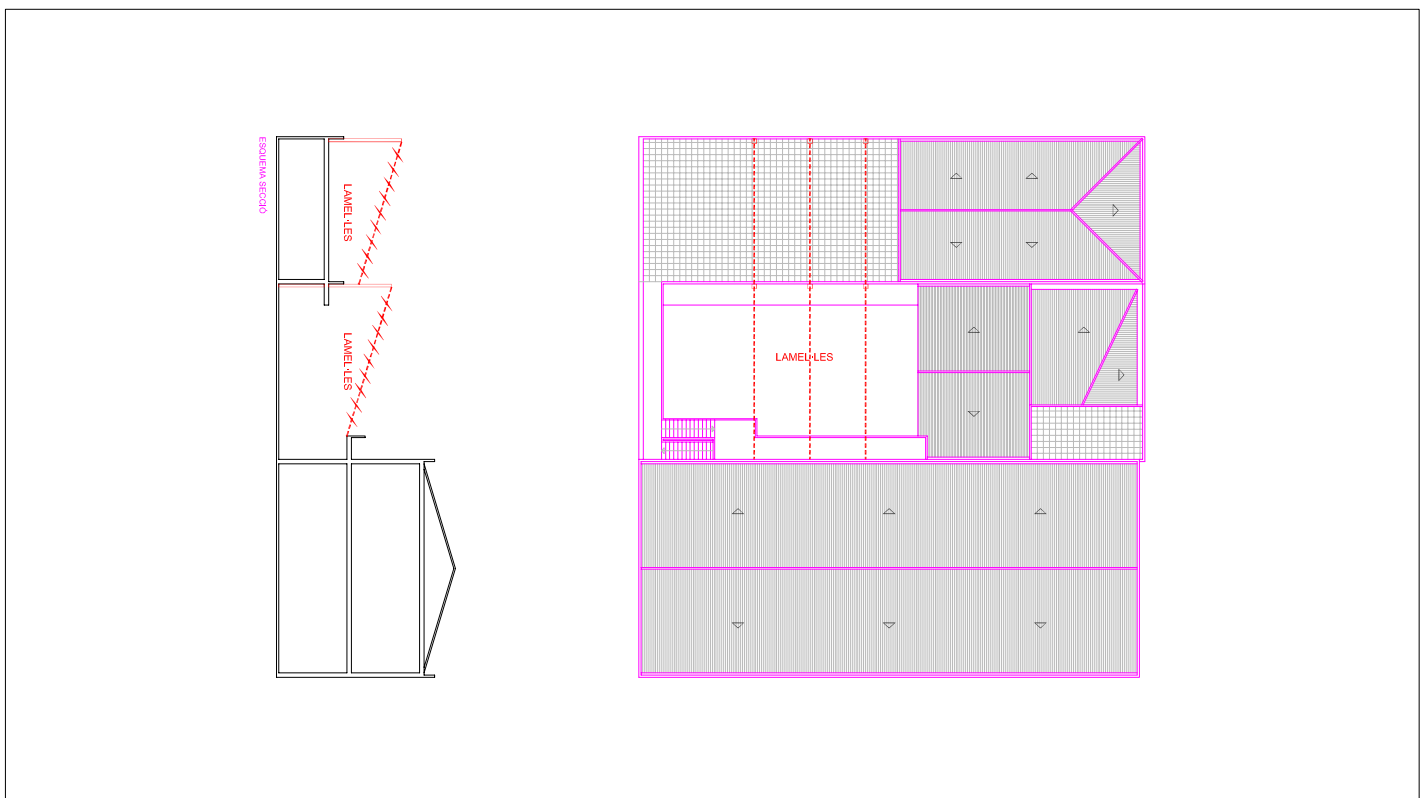


PLANTA ESCOLA  
PROPOSTA

 Tendall en voladiu 60 m<sup>2</sup>

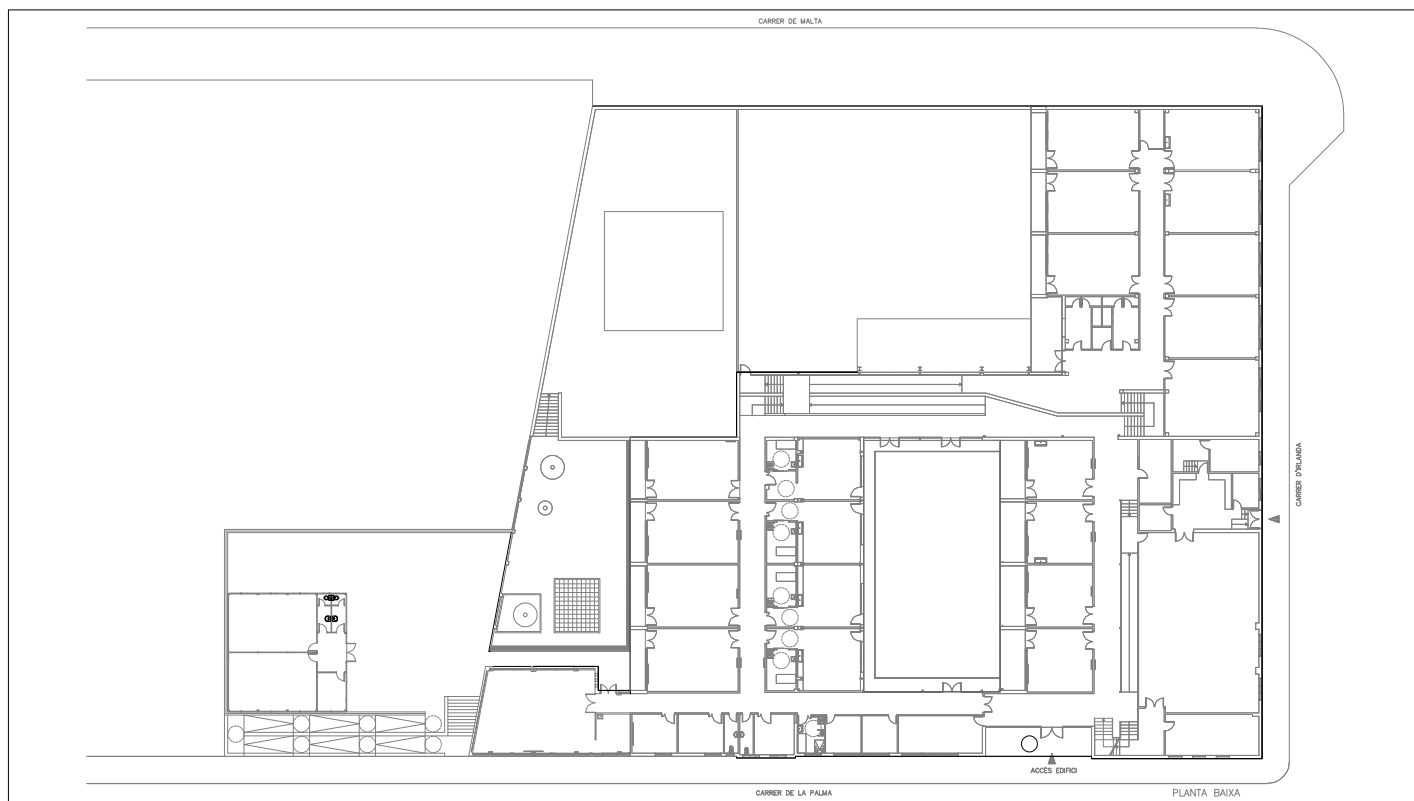


PLANTA ESCOLA  
ESTAT ACTUAL

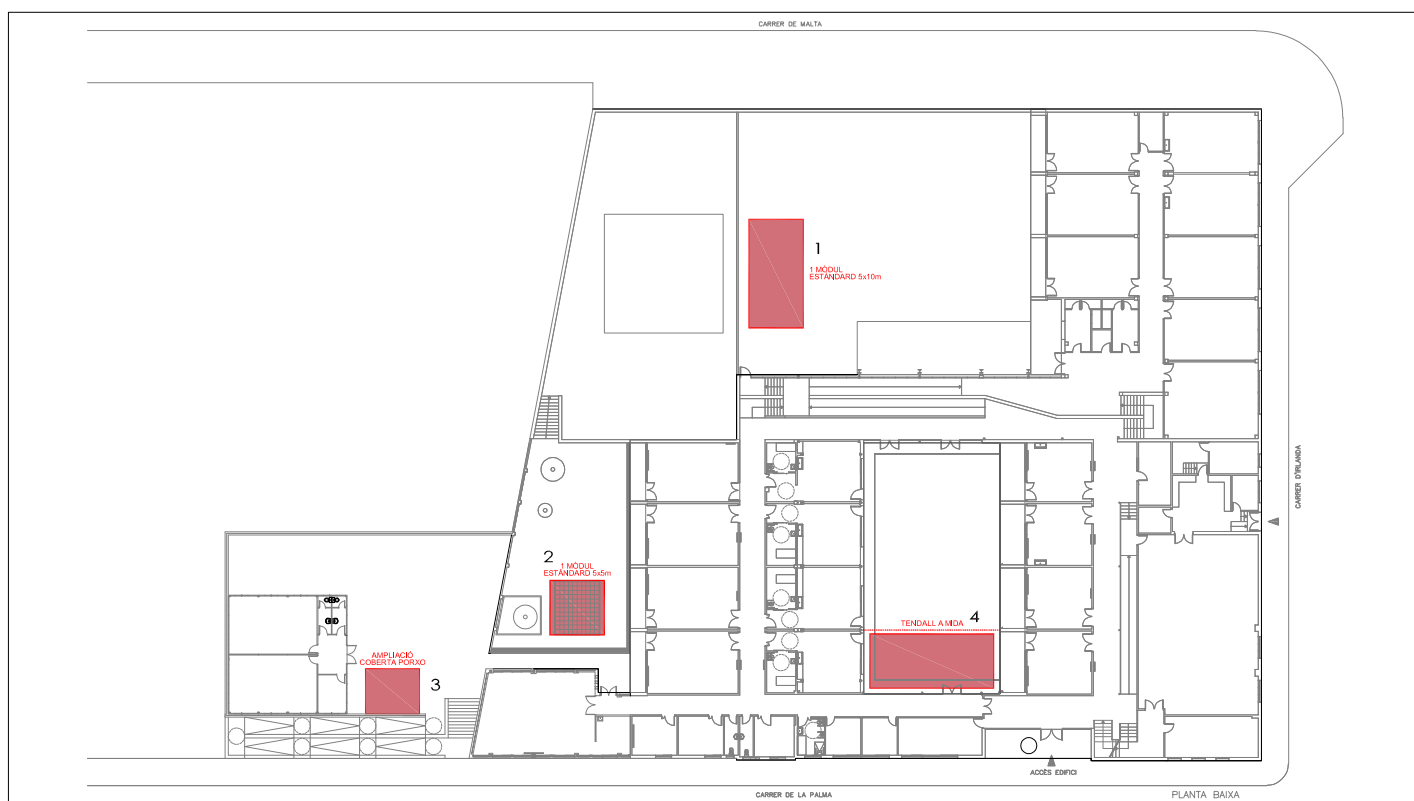


PLANTA ESCOLA  
PROPOSTA

- - - - - Estructura amb lamel·les 157 m<sup>2</sup>



PLANTA ESCOLA  
ESTAT ACTUAL



PLANTA ESCOLA  
PROPOSTA

 Pèrgoles i tendals

- 1.- Mòdul 5x10 m
- 2.- Mòdul 5x5 m
- 3.- Ampliació coberta porxo 20 m<sup>2</sup>
- 4.- Tendall en voladriu 57 m<sup>2</sup>

# LOT 4

TIPUS 3. DE COBERTA NO  
TÈXTIL  
PRESSUPOST

## PRESSUPOST

Data: 10/05/24

Pàg.: 1

OBRA 01 PRESSUPOST TENDALLS CIUTAT  
 CAPÍTOL T3 MÒDUL A MIDA DE COBERTA NO TEXTIL  
 SUBCAPÍTOL 01 DISTRICTE 01  
 SUBCAPÍTOL (1) 07 CEIP LA TRAMA

NUM.	CODI	UA	DESCRIPCIÓ	PREU	AMIDAMENT	IMPORT
1	EAVVEST1	M2	FABRICACIÓ SUBMINISTRAMENT TRANSPORT I MUNTATGE D'ESTRUCTURA AMB UN SISTEMA DE CONTROL SOLAR QUE PERMETI TANCAR I OBRIR LA ZONA D'UMBRACLE.  (P - 1)	1.027,22	60,000	61.633,20
<b>TOTAL</b>			SUBCAPÍTOL (1) 01.T3.01.07			<b>61.633,20</b>

OBRA 01 PRESSUPOST TENDALLS CIUTAT  
 CAPÍTOL T3 MÒDUL A MIDA DE COBERTA NO TEXTIL  
 SUBCAPÍTOL 02 DISTRICTE 02  
 SUBCAPÍTOL (1) 05 CEIP RIBATALLADA

NUM.	CODI	UA	DESCRIPCIÓ	PREU	AMIDAMENT	IMPORT
1	EAVVEST1	M2	FABRICACIÓ SUBMINISTRAMENT TRANSPORT I MUNTATGE D'ESTRUCTURA AMB UN SISTEMA DE CONTROL SOLAR QUE PERMETI TANCAR I OBRIR LA ZONA D'UMBRACLE.  (P - 1)	1.027,22	157,000	161.273,54
<b>TOTAL</b>			SUBCAPÍTOL (1) 01.T3.02.05			<b>161.273,54</b>

OBRA 01 PRESSUPOST TENDALLS CIUTAT  
 CAPÍTOL T3 MÒDUL A MIDA DE COBERTA NO TEXTIL  
 SUBCAPÍTOL 05 DISTRICTE 05  
 SUBCAPÍTOL (1) 02 CEIP FRANCESC BELLAPART

NUM.	CODI	UA	DESCRIPCIÓ	PREU	AMIDAMENT	IMPORT
1	EAVVEST2	M2	FABRICACIÓ, SUBMINISTRAMENT, TRANSPORT I MUNTATGE D'ESTRUCTURA AMB UNA SOLUCIÓ CONSTRUCTIVA IGUAL A LA INSTAL·LADA A L'EMPLAÇAMENT. (P - 2)	769,72	20,000	15.394,40
<b>TOTAL</b>			SUBCAPÍTOL (1) 01.T3.05.02			<b>15.394,40</b>

## AMIDAMENTS

Data: 10/05/24

Pàg.: 1

OBRA 01 PRESSUPOST TENDALLS CIUTAT  
 CAPÍTOL T3 MÒDUL A MIDA DE COBERTA NO TEXTIL  
 SUBCAPÍTOL 01 DISTRICTE 01  
 SUBCAPÍTOL (1) 07 CEIP LA TRAMA

NUM.	CODI	UA	DESCRIPCIÓ
1	EAVVEST1	M2	FABRICACIÓ SUBMINISTRAMENT TRANSPORT I MUNTATGE D'ESTRUCTURA AMB UN SISTEMA DE CONTROL SOLAR QUE PERMETI TANCAR I OBRIR LA ZONA D'UMBRACLE.

Num.	Text	Tipus	[C]	[D]	[E]	[F]	TOTAL	Fórmula
1	LA TRAMA ESTRELLA 5		60,000				60,000	C#*D#*E#*F#

**TOTAL AMIDAMENT** **60,000**

OBRA 01 PRESSUPOST TENDALLS CIUTAT  
 CAPÍTOL T3 MÒDUL A MIDA DE COBERTA NO TEXTIL  
 SUBCAPÍTOL 02 DISTRICTE 02  
 SUBCAPÍTOL (1) 05 CEIP RIBATALLADA

NUM.	CODI	UA	DESCRIPCIÓ
1	EAVVEST1	M2	FABRICACIÓ SUBMINISTRAMENT TRANSPORT I MUNTATGE D'ESTRUCTURA AMB UN SISTEMA DE CONTROL SOLAR QUE PERMETI TANCAR I OBRIR LA ZONA D'UMBRACLE.

Num.	Text	Tipus	[C]	[D]	[E]	[F]	TOTAL	Fórmula
1			157,000				157,000	C#*D#*E#*F#

**TOTAL AMIDAMENT** **157,000**

OBRA 01 PRESSUPOST TENDALLS CIUTAT  
 CAPÍTOL T3 MÒDUL A MIDA DE COBERTA NO TEXTIL  
 SUBCAPÍTOL 05 DISTRICTE 05  
 SUBCAPÍTOL (1) 02 CEIP FRANCESC BELLAPART

NUM.	CODI	UA	DESCRIPCIÓ
1	EAVVEST2	M2	FABRICACIÓ, SUBMINISTRAMENT,TRANSPORT I MUNTATGE D'ESTRUCTURA AMB UNA SOLUCIÓ CONSTRUCTIVA IGUAL A LA INSTAL·LADA A L'EMPLAÇAMENT.

Num.	Text	Tipus	[C]	[D]	[E]	[F]	TOTAL	Fórmula
1	Ampliació Porxo		20,000				20,000	C#*D#*E#*F#

**TOTAL AMIDAMENT** **20,000**

## QUADRE DE PREUS NÚMERO 1

Data: 10/05/24

Pàg.: 1

NÚMERO	CODI	UA	DESCRIPCIó	PREU
P- 1	EAVVEST1	M2	FABRICACIó SUBMINISTRAMENT TRANSPORT I MUNTATGE D'ESTRUCTURA AMB UN SISTEMA DE CONTROL SOLAR QUE PERMETI TANCAR I OBRIR LA ZONA D'UMBRACLE.  (MIL VINT-I-SET EUROS AMB VINT-I-DOS CÈNTIMS)	1.027,22 €
P- 2	EAVVEST2	M2	FABRICACIó, SUBMINISTRAMENT,TRANSPORT I MUNTATGE D'ESTRUCTURA AMB UNA SOLUCIó CONSTRUCTIVA IGUAL A LA INSTAL·LADA A L'EMPLAÇAMENT. (SET-CENTS SEIXANTA-NOU EUROS AMB SETANTA-DOS CÈNTIMS)	769,72 €

## QUADRE DE PREUS NÚMERO 2

Data: 10/05/24

Pàg.: 1

NÚMERO	CODI	UA	DESCRIPCIÓ	PREU
P- 1	EAVVEST1	M2	FABRICACIÓ SUBMINISTRAMENT TRANSPORT I MUNTATGE D'ESTRUCTURA AMB UN SISTEMA DE CONTROL SOLAR QUE PERMETI TANCAR I OBRIR LA ZONA D'UMBRACLE.	<b>1.027,22 €</b>
	B060UH20		FORMIGÓ D'ÚS NO ESTRUCTURAL DE RESISTÈNCIA A COMPRESSIÓ 20 N/MM2, CONSISTÈNCIA SECA, PLÀSTICA, TOVA O FLUÏDA I GRANDÀRIA MÀXIMA DEL GRANULAT 20 MM, HNE-20/S,P,B,F/20	5,96960 €
	B0A62H90		Tac d'acer de d 12 mm, amb cargol, volandera i femella	13,12000 €
	BAVVEST1		FABRICACIÓ SUBMINISTRAMENT, TRANSPORT I MUNTATGE D'ESTRUCTURA SEGONS PROJECTE AMB UN SISTEMA DE CONTROL SOLAR QUE PERMETI TANCAR I OBRIR LA ZONA D'UMBRACLE.	900,00000 €
			Altres conceptes	108,13 €
P- 2	EAVVEST2	M2	FABRICACIÓ, SUBMINISTRAMENT,TRANSPORT I MUNTATGE D'ESTRUCTURA AMB UNA SOLUCIÓ CONSTRUCTIVA IGUAL A LA INSTAL·LADA A L'EMPLAÇAMENT.	<b>769,72 €</b>
	B060UH20		FORMIGÓ D'ÚS NO ESTRUCTURAL DE RESISTÈNCIA A COMPRESSIÓ 20 N/MM2, CONSISTÈNCIA SECA, PLÀSTICA, TOVA O FLUÏDA I GRANDÀRIA MÀXIMA DEL GRANULAT 20 MM, HNE-20/S,P,B,F/20	5,96960 €
	B0A62H90		Tac d'acer de d 12 mm, amb cargol, volandera i femella	13,12000 €
	BAVVEST2		FABRICACIÓ SUBMINISTRAMENT, TRANSPORT I MUNTATGE D'ESTRUCTURA SEGONS PROJECTE AMB UNA SOLUCIÓ CONSTRUCTIVA IGUAL A LA INSTAL·LADA A L'EMPLAÇAMENT.	650,00000 €
			Altres conceptes	100,63 €

## JUSTIFICACIÓ DE PREUS

Data: 10/05/24

Pàg.: 1

### MÀ D'OBRA

CODI	UA	DESCRIPCIÓ	PREU
A0127000	h	Oficial 1a col·locador	27,76 €
A0137000	h	Ajudant col·locador	24,65 €

## JUSTIFICACIÓ DE PREUS

Data: 10/05/24

Pàg.: 2

### MAQUINÀRIA

CODI	UA	DESCRIPCIÓ	PREU
C1315010	H	RETROEXCAVADORA, DE MIDA PETITA	79,73 €
C1503000	H	CAMIÓ GRUA	62,76 €

## JUSTIFICACIÓ DE PREUS

Data: 10/05/24

Pàg.: 3

### MATERIALS

CODI	UA	DESCRIPCIÓ	PREU
B060UH20	M3	FORMIGÓ D'ÚS NO ESTRUCTURAL DE RESISTÈNCIA A COMPRESSIÓ 20 N/MM2, CONSISTÈNCIA SECA, PLÀSTICA, TOVA O FLUÏDA I GRANDÀRIA MÀXIMA DEL GRANULAT 20 MM, HNE-20/S,P,B,F/20	85,28 €
B0A62H90	u	Tac d'acer de d 12 mm, amb cargol, volandera i femella	1,64 €
BAVVEST1	M2	FABRICACIÓ SUBMINISTRAMENT, TRANSPORT I MUNTATGE D'ESTRUCTURA SEGONS PROJECTE AMB UN SISTEMA DE CONTROL SOLAR QUE PERMETI TANCAR I OBRIR LA ZONA D'UMBRACLE.	900,00 €
BAVVEST2	M2	FABRICACIÓ SUBMINISTRAMENT, TRANSPORT I MUNTATGE D'ESTRUCTURA SEGONS PROJECTE AMB UNA SOLUCIÓ CONSTRUCTIVA IGUAL A LA INSTAL·LADA A L'EMPLAÇAMENT.	650,00 €

## JUSTIFICACIÓ DE PREUS

Data: 10/05/24

Pàg.: 4

### PARTIDES D'OBRA

NÚM	CODI	UA	DESCRIPCIÓ			PREU	
P- 1	EAVVEST1	M2	FABRICACIÓ SUBMINISTRAMENT TRANSPORT I MUNTATGE D'ESTRUCTURA AMB UN SISTEMA DE CONTROL SOLAR QUE PERMETI TANCAR I OBRIR LA ZONA D'UMBRACLE.	<b>Rend.: 1,000</b>		<b>1.027,22 €</b>	
				Unitats	Preu €	Parcial	Import
	Mà d'obra:						
	A0127000	h	Oficial 1a col·locador	1,000 /R x	27,76000 =	27,76000	
	A0137000	h	Ajudant col·locador	1,000 /R x	24,65000 =	24,65000	
					Subtotal...	52,41000	52,41000
	Maquinària:						
	C1315010	H	RETROEXCAVADORA, DE MIDA PETITA	0,071 /R x	79,73000 =	5,66083	
	C1503000	H	CAMIÓ GRUA	0,300 /R x	62,76000 =	18,82800	
					Subtotal...	24,48883	24,48883
	Materials:						
	B060UH20	M3	FORMIGÓ D'ÚS NO ESTRUCTURAL DE RESISTÈNCIA A COMPRESSIÓ 20 N/MM2, CONSISTÈNCIA SECA, PLÀSTICA, TOVA O FLUÏDA I GRANDÀRIA MÀXIMA DEL GRANULAT 20 MM, HNE-20/S,P,B,F/20	0,070 x	85,28000 =	5,96960	
	B0A62H90	u	Tac d'acer de d 12 mm, amb cargol, volandera i femella	8,000 x	1,64000 =	13,12000	
	BAVVEST1	M2	FABRICACIÓ SUBMINISTRAMENT, TRANSPORT I MUNTATGE D'ESTRUCTURA SEGONS PROJECTE AMB UN SISTEMA DE CONTROL SOLAR QUE PERMETI TANCAR I OBRIR LA ZONA D'UMBRACLE.	1,000 x	900,00000 =	900,00000	
					Subtotal...	919,08960	919,08960
					DESPESES AUXILIARS 2,50%		1,31025
					COST DIRECTE		997,29868
					DESPESES INDIRECTES 3,00%		29,91896
					<b>COST EXECUCIÓ MATERIAL</b>		<b>1.027,21764</b>

P- 2	EAVVEST2	M2	FABRICACIÓ, SUBMINISTRAMENT,TRANSPORT I MUNTATGE D'ESTRUCTURA AMB UNA SOLUCIÓ CONSTRUCTIVA IGUAL A LA INSTAL-LADA A L'EMPLAÇAMENT.	<b>Rend.: 1,000</b>		<b>769,72 €</b>	
				Unitats	Preu €	Parcial	Import
	Mà d'obra:						
	A0127000	h	Oficial 1a col·locador	1,000 /R x	27,76000 =	27,76000	
	A0137000	h	Ajudant col·locador	1,000 /R x	24,65000 =	24,65000	
					Subtotal...	52,41000	52,41000
	Maquinària:						
	C1315010	H	RETROEXCAVADORA, DE MIDA PETITA	0,071 /R x	79,73000 =	5,66083	
	C1503000	H	CAMIÓ GRUA	0,300 /R x	62,76000 =	18,82800	
					Subtotal...	24,48883	24,48883
	Materials:						

## JUSTIFICACIÓ DE PREUS

Data: 10/05/24

Pàg.: 5

### PARTIDES D'OBRA

NÚM	CODI	UA	DESCRIPCIÓ						PREU
	B060UH20	M3	FORMIGÓ D'ÚS NO ESTRUCTURAL DE RESISTÈNCIA A COMPRESSIÓ 20 N/MM2, CONSISTÈNCIA SECA, PLÀSTICA, TOVA O FLUÏDA I GRANDÀRIA MÀXIMA DEL GRANULAT 20 MM, HNE-20/S,P,B,F/20	0,070	x	85,28000 =			5,96960
	B0A62H90	u	Tac d'acer de d 12 mm, amb cargol, volandera i femella	8,000	x	1,64000 =			13,12000
	BAVVEST2	M2	FABRICACIÓ SUBMINISTRAMENT, TRANSPORT I MUNTATGE D'ESTRUCTURA SEGONS PROJECT AMB UNA SOLUCIÓ CONSTRUCTIVA IGUAL A LA INSTAL·LADA A L'EMPLAÇAMENT.	1,000	x	650,00000 =			650,00000
						Subtotal...			669,08960
									669,08960
						DESPESES AUXILIARS	2,50%		1,31025
						COST DIRECTE			747,29868
						DESPESES INDIRECTES	3,00%		22,41896
						<b>COST EXECUCIÓ MATERIAL</b>			<b>769,71764</b>

## RESUM DE PRESSUPOST

Data: 10/05/24

Pàg.: 1

<b>NIVELL 4: SUBCAPITOL (1)</b>			<b>Import</b>
Subcapitol (1) <b>Subcapitol</b>	01.T3.01.07 <b>01.T3.01</b>	CEIP LA TRAMA <b>DISTRICTE 01</b>	61.633,20 <b>61.633,20</b>
Subcapitol (1) <b>Subcapitol</b>	01.T3.02.05 <b>01.T3.02</b>	CEIP RIBATALLADA <b>DISTRICTE 02</b>	161.273,54 <b>161.273,54</b>
Subcapitol (1) <b>Subcapitol</b>	01.T3.05.02 <b>01.T3.05</b>	CEIP FRANCESC BELLAPART <b>DISTRICTE 05</b>	15.394,40 <b>15.394,40</b>
			<b>238.301,14</b>

<b>NIVELL 3: SUBCAPITOL</b>			<b>Import</b>
Subcapitol	01.T3.01	DISTRICTE 01	61.633,20
Subcapitol	01.T3.02	DISTRICTE 02	161.273,54
Subcapitol	01.T3.05	DISTRICTE 05	15.394,40
<b>Capítol</b>	<b>01.T3</b>	<b>MÒDUL A MIDA DE COBERTA NO TEXTIL</b>	<b>238.301,14</b>
			<b>238.301,14</b>

<b>NIVELL 2: CAPÍTOL</b>			<b>Import</b>
Capítol <b>Obra</b>	01.T3 <b>01</b>	MÒDUL A MIDA DE COBERTA NO TEXTIL <b>Pressupost TENDALLS CIUTAT</b>	238.301,14 <b>238.301,14</b>
			<b>238.301,14</b>

<b>NIVELL 1: OBRA</b>			<b>Import</b>
Obra	01	Pressupost TENDALLS CIUTAT	238.301,14 <b>238.301,14</b>

**PRESSUPOST D'EXECUCIÓ PER CONTRACTE**

Pag. 1

---

PRESSUPOST D'EXECUCIÓ MATERIAL.....	238.301,14
	_____
<b>Subtotal</b>	238.301,14
21 % IVA SOBRE 238.301,14.....	50.043,24
	_____
<b>TOTAL PRESSUPOST PER CONTRACTE</b>	€ 288.344,38

---

Aquest pressupost d'execució per contracte puja a la quantitat de:

( DOS-CENTS VUITANTA-VUIT MIL TRES-CENTS QUARANTA-QUATRE EUROS AMB TRENTA-VUIT CÈNTIMS )

---