



PLEC DE PRESCRIPCIONS TÈCNIQUES PER A L'ADJUDICACIÓ DEL CONTRACTE DE SUBMINISTRAMENT I MUNTATGE DE MOBILIARI I COMPLEMENTS DE LA ZONA REFORMADA PER A LA RECEPCIÓ DE LA POLICIA MUNICIPAL A L'EDIFICI CAN MARCET.

Ajuntament de Sabadell

Octubre de 2024

Servei d'obres d'edificis i Béns Municipals

Marc Graupera, arquitecte. Cap de Servei

Elena Galera Puyal, arquitecta. Cap de secció d'Edificis de Serveis

Sílvia Vera de la Rocha, arquitecta

DOCUMENTACIÓ

1.- MEMÒRIA

- 1.1. Introducció**
- 1.2. Programa funcional**
- 1.3. Descripció tècnica del subministrament**
- 1.4. Obligacions del contractista**

2- AMIDAMENTS I PRESSUPOST

- 2.1. Amidaments i pressupost LOT 1**
- 2.2. Resum pressupost**

3- PLÀNOLS

- DU 01. DEFINICIÓ URBANÍSTICA. SITUACIÓ I ORTOFOTO**
- DG 01. DEFINICIÓ GENERAL. PLANTA UBICACIÓ ACTUACIÓ**
- DG 02. DEFINICIÓ GENERAL. PLANTA DISTRIBUCIÓ MOBILIARI.
ESTAT ACTUAL**
- DG 03. DEFINICIÓ GENERAL. PLANTA DISTRIBUCIÓ MOBILIARI.
PROPOSTA**
- DG 04. DEFINICIÓ GENERAL. MOBILIARI AMB FOTOGRAFIES.
PROPOSTA**

Àrea de Cohesió territorial, Desenvolupament Urbà, Seguretat i Civisme

Servei d'Obres d'Edificis i Béns Municipals

EDA019

1.- MEMÒRIA**1.1.- INTRODUCCIÓ**

Aquest document es redacta per tal de definir les característiques del subministrament de mobiliari i complements que haurà de cobrir les necessitats funcionals de la zona reformada a la recepció de la Policia Municipal, a l'edifici de Can Marçet de Sabadell.

L'edifici de Can Marçet es troba al Carrer de Pau Claris, 100 (08205) Sabadell.

Actualment s'està executant un projecte de reforma que engloba l'àmbit de la recepció en Planta Baixa, a la zona d'oficines, per adaptar-la a les necessitats d'usos actuals i millorar les seves prestacions en la zona d'atenció al públic i oficines de la Policia Municipal, des de l'accés principal des del pati de Can Marçet.

El programa assolit en el nou servei, d'acord amb les directrius, acull aquelles dependències obertes a la ciutadania per a la realització de tràmits i gestions, i els espais de treball vinculats a les mateixes.

Els espais giren entorn al vestíbul d'accés i recepció, des d'on es té accés públic als box d'atenció individualitzada –que disposen de la seva pròpia sala d'espera-, oficina d'objectes perduts i servei públic.

La resta d'espais són d'ús privat, espais de treball de policia, en forma d'oficina oberta o despatxos individuals, així com un petit magatzem, per a decomisos, que es situa sota l'escala.

Així doncs la reforma, incorpora els espais necessaris per a la funció d'atenció al públic del Servei.

Per tal d'assolir els objectius del Servei, es fa palesa la necessitat que aquests espais entrin en funcionament el més aviat possible. És per això que la dotació prevista en aquest subministrament, sumada al mobiliari existent que es manté, és totalment necessària per tal d'iniciar les tasques d'atenció a la ciutadania.

La proposta d'equipament tècnic s'ha fet amb la participació dels diferents departaments implicats i atenent les especials característiques de l'edifici i dels serveis que s'hi ha de prestar.

1.2.- PROGRAMA FUNCIONAL

La zona d'atenció al públic de la Policia Municipal s'ordena a partir de l'accés principal a policia, des del pati de Can Marçet, amb accés pel xamfrà Pau Claris/Carretera de Molins de Rei.

La zona de l'edifici que es objecte de reforma ocupa la planta baixa del cos central de les antigues oficines de Can Marçet, amb unes dimensions aproximades de 28,5 x 11 metres, i una superfície construïda de 317,32 m².

La intervenció permet adequar les instal·lacions als nous requeriments funcionals i prestacionals exigibles.

El present Plec preveu el subministrament i muntatge de part del mobiliari i complements necessaris per a la posada en funcionament dels nous espais, per completar les dotacions de mobiliari existents.

L'altre part d'aquest mobiliari necessari prové de les existències actuals, mobles que es reserven, protegeixen i magatzemen fins a la seva re-col·locació, i que queden indicats en els plànols corresponents amb una trama.

Aquests són els espais finals, tal i com es reflecteix als plànols del projecte d'execució de la reforma:

	Superfície útil [m ²]
Planta Baixa-Local	
Vestíbul	24,10
Recepció	9,28
Servei Públic	4,91
Objectes perduts	8,41
Sala d'espera	11,92
Box 1	5,81
Box 2	5,81
Box 3- etilòmetre	6,28
Oficina 1	43,39
Oficina 2	33,00
Oficina 3	23,10
Oficina 4	19,06
Despatx 1	8,80
Despatx 2	9,45
Sala Racks	16,56
Magatzem	4,45
Pas	34,07
Superfície útil interior reformada	268,40
Superfície construïda reformada	317,32

1.3.- DESCRIPCIÓ TÈCNICA DEL SUBMINISTRAMENT

El subministrament d'equipament es compona d'un únic lot:
LOT 1: Subministrament de mobiliari i complements

No s'indica el mobiliari a mida, ja que està inclòs al projecte d'execució.

El termini previst per a l'execució del subministrament i muntatge és d'1 mes.

LOT 1: SUBMINISTRAMENT DE MOBILIARI I COMPLEMENTS

Taules, comprén, segons descripcions de plànols, amidaments i pressupost:

- **(T1)** Taula fixa rectangular amb sobre fabricat en tauler aglomerat de partícules de 25 mm de densitat mitja, acabat laminat a dues cares de mitja densitat (melamina), d'acord amb norma E1 (emissions reduïdes, EN13986), sense formaldehids, acabat decoratiu a definir per DF, en la cara vista i contracara no vista, **amb faldó** estructural també bilaminat. Estructura de pedestals metàl·lics en acer laminat en calent, tubulars quadrats, en forma de "U" invertida, amb niveladors. Acabat en pintura epoxi de 100 micres, color Ral estandar a escollir. Mides: **120x60 cm**. Inclou safata metàl·lica de reixeta electrosoldada de 5 mm de diàmetre ancorada a la taula pel pas del cablejat i forat passa-cablejat amb tapa.
- **(T2)** Taula fixa rectangular amb sobre fabricat en tauler aglomerat de partícules de 25 mm de densitat mitja, acabat laminat a dues cares de mitja densitat (melamina), d'acord amb norma E1 (emissions reduïdes, EN13986), sense formaldehids, acabat decoratiu a definir per DF, en la cara vista i contracara no vista. **Sense faldó**. Estructura de pedestals metàl·lics en acer laminat en calent, tubulars quadrats, en forma de "U" invertida, amb nivelladors. Acabat en pintura epoxi de 100 micres, color Ral estandar a escollir. Mides: **160x80 cm**. Inclou safata metàl·lica de reixeta electrosoldada de 5 mm de diàmetre ancorada a la taula pel pas del cablejat i forat passa-cablejat amb tapa.
- **(T3)** Taula fixa rectangular amb sobre fabricat en tauler aglomerat de partícules de 25 mm de densitat mitja, acabat laminat a dues cares de mitja densitat (melamina), d'acord amb norma E1 (emissions reduïdes, EN13986), sense formaldehids, acabat decoratiu a definir per DF, en la cara vista i contracara no vista, **amb faldó**. Estructura de pedestals metàl·lics en acer laminat en calent, tubulars quadrats, en forma de "U"

invertida, amb nivelladors. Acabat en pintura epoxi de 100 micres, color Ral estandar a escollir. Mides: **140x80 cm**. Inclou safata metàl·lica de reixeta electrosoldada de 5 mm de diàmetre ancorada a la taula pel pas del cablejat i forat passa-cablejat amb tapa.

Cadires operatives, comprén, segons descripcions de plànols, amidaments i pressupost:

- **(C1)** Cadira operativa amb respatllet alt, amb carcassa de polipropilè i escuma injectada, amb sistema d'acompanyament lumbar, regulable en alçada, en posició asseguda i densitat escuma mínim 40 kg/m³. Seient d'alçada ajustable al rang necessari per a la població d'usuaris, amb pistó gas i amortiguador. Sincronització del seient amb el respatllet i regulació de la tensió, en posició asseguda, amb regulació en profunditat i en alçada, de tal manera que l'usuari pugui utilitzar el respatllet sense que la vora del seient li pressioni les cames i amb densitat mínima de l'escuma 50 kg/m³. Seient i respatllet entapissat amb polièster 100%, color blau a escollir per la DF. Base negra de poliamida amb 5 rodes. Mecanismes d'ajustament fàcilment manipulables en posició asseguts i construïts a prova de canvis no intencionats. Sense braços (model Kube de Luyando o equivalent)

Armaris, comprén, segons descripcions de plànols, amidaments i pressupost:

- **(A1)** Armari alt, 90x45x196 cm, amb portes batents de partícules de fusta d'alta densitat, bi-laminades (melamina) d'acord amb norma E1 (emissions reduïdes, EN13986), sense formaldehids. Porta amb clau. Acabats plata, grisa o grafit (a acabar de definir per la DF) . Amb tiradors d'alumini de forma rectangular. Prestatges interiors de 25 mm, també bilaminats en color a definir per la DF.
- **(A2)** Armari alt amb estants a mida (tipus safata), 90x45x196 cm, amb portes baixes batents i estants formant una quadrícula, de partícules de fusta d'alta densitat, bi-laminades (melamina) d'acord amb norma E1 (emissions reduïdes, EN13986), sense formaldehids. Porta amb clau. Acabats plata, grisa o grafit (a acabar de definir per la DF) . Amb tiradors d'alumini de forma rectangular.
- **(A3)** Armari alt preparat amb regleta per a càrrega d'elements electrònics, 90x45x196 cm, amb portes de partícules de fusta d'alta densitat, bi-laminades (melamina) d'acord amb norma E1 (emissions reduïdes, EN13986), sense formaldehids. Porta amb clau. Acabats plata, grisa o grafit (a acabar de definir per la DF) . Amb tiradors d'alumini de forma rectangular. Prestatges interiors bilaminats de 25 mm, en color a definir per la DF.
- **(A4)** Armari mig, obert, de 90x45x148 cm, amb portes baixes batents i un prestatge vist, de taulell de partícules de fusta d'alta densitat, bi-laminades (melamina) d'acord amb norma E1 (emissions reduïdes, EN13986), sense formaldehids. Porta amb clau. Acabats colors estandar, blanc/gris plata, a definir per la DF . Amb tirador d'alumini de forma rectangular. Prestatge vist de melamina d'igual qualitat que carcassa.

Àrea de Cohesió territorial, Desenvolupament Urbà, Seguretat i Civisme

Servei d'Obres d'Edificis i Béns Municipals

EDA019

- **(B)** Buc rodant de tres calaixos o amb calaix i arxiu, amb sistema de tancament de seguretat i antibolcada. Estructura metàl·lica, tapa i frontis del calaixos de taulell de partícules de fusta d'alta densitat, bilaminades (melamina) d'acord amb norma E1 (emissions reduïdes, EN13986), sense formaldehids. Acabat bilaminat en color a definir per la DF, amb rodes amb fre. Mides aproximades de 43x53x59 cm.

Complements, comprén, segons descripcions de plànols, amidaments i pressupost:

- **(Pa1)** Paperera metàl·lica separativa per orgànic, envasos i paper, amb boca autoextingible i aros per a subjectar les bosses. Mides aproximades de 86x29x76 cm, capacitat 180l. Acabat en color plata i amb elements diferenciadors (adhessius) per a cadascuna de les fraccions.
- **(Pa2)** Paperera metàl·lica de forma cilíndrica d'aproximadament 5l, amb tapa d'obertura mitjançant pedal, i cub interior de polipropilè amb nansa metàl·lica per la seva extracció o sistema similar per facilitar l'extracció, amb aproximadament 20 cm de diàmetre i 32 cm d'alçada. Acabat en acer inoxidable.
- **(Cv)** Subministrament i muntatge de taula canviadora de bolquers horitzontal, per a instal·lar a paret, de polipropilè blanc amb aditiu antibacterià, abatible, amb frontisses d'acer reforçades i cilindre pneumàtic. Inclou un cinturó de seguretat ajustable. Compleix EN12221-2013.
- **(Ph)** Subministrament i muntatge de dispensador de paper higiènic manual, d'acer inoxidable satinat, de triple rotlle, amb tapa per a reposició antivandàlica, amb clau, i un sol cos, per a muntatge a paret. Visors laterals a ambdós costats. Mides aproximades 12 x 38 x 13 cm.
- **(Rt)** Rètol de senyalització informativa, format quadrat o rectangular, a escollir per la DF, per a una distància < 10m, de làmina de polièster autoadhesiva, col·locada adherida a parament vertical.
- **(Es)** Subministrament i col·locació de proteccions solars interiors enrotllables, teixit ignífug perforat amb un 10% de grau d'obertura, de fils de fibra de vidre recoberts de pvc en gris fosc. Accionament manual, fixat a paret o a fals sostre i terminal ocult de les mides aproximades següents (a verificar a obra):

4 ut x 195 x 140 cm

1.4.- OBLIGACIONS DEL CONTRACTISTA.

Les propostes del contractista hauran de venir completades per especificacions tècniques, catàlegs, fotografies i altres referències dels models proposats que facilitin el seu coneixement.

Les ofertes es faran sobre els models descrits a les fitxes aportades. Els models alternatius hauran de ser equivalents i complir amb els requisits mínims que es descriu en el pressupost. En cap cas suposaran una disminució en la qualitat o en les prestacions dels productes indicats en el projecte.

Els models vindran avalats per certificats de proves de tractament, de desgats, de resistència o de substàncies i ambients degradats o de qualsevol altra tipus fetes per laboratoris reconeguts oficialment.

El contracte inclourà totes les tasques necessàries per a la instal·lació del mobiliari: transport, accés al lloc, abassegament, desembalatge, emplaçament, muntatge, neteja i retirada dels embalatges i restes de material.

Els objectes d'aquest subministrament es distribuiran i muntaran en el lloc on s'han d'ubicar de forma definitiva.

El proveïdor haurà de recollir, retirar i transportar a la deixalleria tots els materials que es generin en desembalar els productes. No es considerarà el contracte finalitzat fins que no es s'hagi dut a terme la retirada de tots els productes de desembaltge.

Qualsevol desperfecte produït als elements de l'edifici durant el procés de transport o muntatge correrà a càrrec del proveïdor.

El contractista haurà de complir les normatives d'obligat compliment, en especial aquelles relatives a la prevenció de riscos laborals.

L'Adjudicatari es responsabilitzarà de l'exactitud de les dades per ell subministrades i serà el responsable davant l'Ajuntament de Sabadell i de tercers de les conseqüències derivades per omissions i errors, per utilització de mitjans inadequats o per subministrar resultats o dades incorrectes i restarà obligat a solucionar els efectes derivats del punt anterior.

En relació amb el compliment del contracte que regula el present plec, l'adjudicatari queda obligat a realitzar el treball segons les instruccions rebudes de l'Ajuntament de Sabadell.



Ajuntament
de Sabadell

Àrea de Cohesió territorial, Desenvolupament Urbà, Seguretat i Civisme

Servei d'Obres d'Edificis i Béns Municipals

EDA019

Subministrament i muntatge de mobiliari i complements de la zona reformada per a la
Recepció de la Policia Municipal. Edifici Can Marcet

Octubre de 2024

.- AMIDAMENTS I PRESSUPOST

2.1. Amidaments i pressupost LOT 1



Ajuntament
de Sabadell

Àrea de Cohesió territorial, Desenvolupament Urbà, Seguretat i Civisme

Servei d'Obres d'Edificis i Béns Municipals

EDA019

Subministrament i muntatge de mobiliari i complements de la zona reformada per a la
Recepció de la Policia Municipal. Edifici Can Marcet

Octubre de 2024

MOBILIARI-REFORMA DE LA ZONA DE RECEPCIO DE LA POLICIA MUNICIPAL

Núm	Cód Un.	Descripció	Un.	Preu unitari	Subtotal
LOT 01					
MOBILIARI					
3.3.01.01	01.01	T1 ut			
		Taula fixa rectangular 120x60cm (amb faldó) Subministrament i col·locació de taula fixa rectangular amb sobre fabricat en tauler aglomerat de densitat mitja de partícules de 25 mm, acabat laminat a dues cares de mitja densitat (melamina), d'acord amb norma E1 (emissions reduïdes, EN13986), sense formaldehids, acabat decoratiu a definir per DF, en la cara vista i contracara no vista, amb faldó estructural també bilaminat. Estructura de pedestals metàl·lics en acer laminat en calent, tubulars quadrats, en forma de "U" invertida. Acabat en pintura epoxi de 100 micres, color Ral estandar a escollir. Mides: 120x60 cm. Inclou safata metàl·lica de reixeta electrosoldada de 5 mm de diàmetre ancorada a la taula pel pas del cablejat i forat passa-cablejat amb tapa. (Model F25 de Forma5 o equivalent)	4,00	319,20	1.276,800
3.3.01.01	01.02	T2 ut			
		Taula fixa rectangular 160x80cm (sense faldó) Subministrament i col·locació de taula fixa rectangular amb sobre fabricat en tauler aglomerat de densitat mitja de partícules de 25 mm, acabat laminat a dues cares de mitja densitat (melamina), d'acord amb norma E1 (emissions reduïdes, EN13986), sense formaldehids, acabat decoratiu a definir per DF, en la cara vista i contracara no vista. Sense faldó. Estructura de pedestals metàl·lics en acer laminat en calent, tubulars quadrats, en forma de "U" invertida. Acabat en pintura epoxi de 100 micres, color Ral estandar a escollir. Mides: 160x80 cm. Inclou safata metàl·lica de reixeta electrosoldada de 5 mm de diàmetre ancorada a la taula pel pas del cablejat i forat passa-cablejat amb tapa. (Model F25 de Forma5 o equivalent)	6,00	293,60	1.761,600
3.3.01.01	01.03	T3 ut			
		Taula fixa rectangular 140x80 cm (amb faldó) Subministrament i col·locació de taula fixa rectangular amb sobre fabricat en tauler aglomerat de densitat mitja de partícules de 25 mm, acabat laminat a dues cares de mitja densitat (melamina), d'acord amb norma E1 (emissions reduïdes, EN13986), sense formaldehids, acabat decoratiu a definir per DF, en la cara vista i contracara no vista, amb faldó estructural també bilaminat. Estructura de pedestals metàl·lics en acer laminat en calent, tubulars quadrats, en forma de "U" invertida. Acabat en pintura epoxi de 100 micres, color Ral estandar a escollir. Mides: 140x80 cm. Inclou safata metàl·lica de reixeta electrosoldada de 5 mm de diàmetre ancorada a la taula pel pas del cablejat i forat passa-cablejat amb tapa. (Model F25 de Forma5 o equivalent)	3,00	376,00	1.128,000
3.3.01.01	01.04	C1 ut			
		Cadira operativa Subministrament i col·locació de cadira operativa model Kube de Luyando. Respatller d'escuma injectada, alt amb sistema d'acompanyament lumbar, regulable en alçada, en posició assegurada i densitat escuma mínim 40kg/m3. Seient d'alçada ajustable al rang necessari per a la població d'usuaris. Sincronització del seient amb el respatller i regulació de la tensió, en posició assegurada, amb regulació en profunditat i en alçada, de tal manera que l'usuari pugui utilitzar el respatller sense que la vora del seient li pressioni les cames i amb densitat mínima de l'escuma 50 kg/m3. Seient i respatller entapissat Bondai Tipo-0 o equivalent en color blau amb referència 6003. Elevació de gas. Base negra de poliamida amb 5 rodes dures. Mecanismes d'ajustament fàcilment manipulables en posició assegurats i construïts a prova de canvis no intencionats.	27,00	184,00	4.968,000
3.3.01.01	01.05	A1 ut			
		Armaris alts 90cm amb clau Subministrament i col·locació d'armari alt tancat, de 90x45x196 cm, amb portes batents de taulell de partícules de fusta d'alta densitat, bi-laminades (melamina) d'acord amb norma E1 (emissions reduïdes, EN13986), sense formaldehids. Porta amb clau. Acabats colors estandar, blanc/gris plata, a definir per la DF. Amb tirador d'alumini, de forma rectangular. Prestatges interiors bilaminats d'igual qualitat.	11,00	324,80	3.572,800
3.3.01.01	01.06	A2 ut			
		Armaris alts 90cm amb portes inferiors amb clau i prestatges vistos, a mida Subministrament i col·locació d'armari alt obert, de 90x45x196 cm, amb portes baixes batents de taulell de partícules de fusta d'alta densitat, bi-laminades (melamina) d'acord amb norma E1 (emissions reduïdes, EN13986), sense formaldehids. Porta amb clau. Acabats colors estandar, blanc/gris plata, a definir per la DF. Amb tirador d'alumini, de forma rectangular. Prestatges vistos bilaminats, fets a mida, d'igual qualitat que carcasa.	11,00	433,20	4.765,200

3.3.01.01	01.07	A3	ut	<p>Armaris alts 90 cm amb clau i preparats per a càrrega d'elements electrònics.</p> <p>Subministrament i col·locació d'armari alt tancat, de 90x45x196 cm, amb portes batents de taulell de partícules de fusta d'alta densitat, bi-laminades (melamina) d'acord amb norma E1 (emissions reduïdes, EN13986), sense formaldehids. Porta amb clau i espai preparat per a la càrrega d'aparells electrònics, amb forat passacablejat i regleta interior d'endolls. Acabats colors estandard, blanc/gris plata, a definir per la DF . Amb tirador d'alumini, de forma rectangular. Prestatges interiors bilaminats d'igual qualitat que carcasa.</p>	3,00	444,80	1.334,400
3.3.01.01	01.08	A4	ut	<p>Armaris mitjos 90 cm amb portes amb clau i un prestatge vist.</p> <p>Subministrament i col·locació d'armari mig obert, de 90x45x148 cm, amb portes baixes batents i un prestatge vist, de taulell de partícules de fusta d'alta densitat, bi-laminades (melamina) d'acord amb norma E1 (emissions reduïdes, EN13986), sense formaldehids. Porta amb clau. Acabats colors estandard, blanc/gris plata, a definir per la DF . Amb tirador d'alumini de forma rectangular. Prestatge vist de melamina d'igual qualitat que carcasa.</p>	9,00	243,20	2.188,800
	01.09	B	ut	<p>Bucs</p> <p>Subministrament i col·locació de buc rodant de tres calaixos o amb calaix i arxiu, amb sistema de tancament de seguretat i antibolcada. Estructura metàl·lica, tapa i frontis del calaixos de taulell de partícules de fusta d'alta densitat, bi-laminades (melamina) d'acord amb norma E1 (emissions reduïdes, EN13986), sense formaldehids. Acabat bilaminat en color a definir per la DF, amb rodes amb fre. Mides aproximades de 43x53x59 cm.</p>	12,00	154,40	1.852,800
	01.10	Pa1	ut	<p>Paperera separativa autoextingible</p> <p>Paperera metàl·lica separativa per orgànic, envasos i paper, amb boca/tapa autoextingible i aros per subjectar les bosses. Mides aproximades de 86x29x76 cm, capacitat 180l. Acabat en color plata i amb elements diferenciadors (adheissius) per a cadascuna de les fraccions.</p>	1,00	524,79	524,793
	01.11	Pa2	ut	<p>Paperera 5l, acer inoxidable satinat</p> <p>Paperera metàl·lica de forma cilíndric d'aproximadament 5l, amb tapa d'obertura mitjançant pedal, i cub interior de polipropilè amb nansa metàl·lica per la seva extracció o sistema similar per facilitar l'extracció, amb aproximadament 20 cm de diàmetre i 32 cm d'alçada. Acabat en acer inoxidable.</p>	1,00	38,40	38,400
	01.12	Cv	ut	<p>Taula canviadora</p> <p>Subministrament i muntatge de taula canviadora de bolquers, horitzontal, per a instal·lar a paret de polipropilè blanc amb aditiu antibacterià, abatible, amb frontisses d'acer reforçades i cilindre pneumàtic. Inclou un cinturó de seguretat ajustable. Complex EN12221-2013.</p>	1,00	414,40	414,40
	01.13	Pj1	ut	<p>Penja roba amb peu</p> <p>Subministrament i muntatge de penjaroba amb peu, desmuntable i reciclable. Tub d'alumini amb 10 penjarrobes de llautó cromat col·locades helicoidalment en tot el màstil, roscades i amb tope esfèric. Peu base cònic, de fundició de ferro, pintat amb epoxi en calor (sense disolvents). Pes aproximat del conjunt 10 kG amb goma de protecció del terra. Color a escollir per la DF.</p>	2,00	394,00	788,00
	01.14	Pj2	ut	<p>Penja roba de paret (doble)</p> <p>Subministrament i col·locació de penjaroba a paret, fabricat en perfil d'alumini pintat (RAL a escollir per la DT) de 65 mm, de llautó cromat amb cap esfèric, 2 unitats, cargolades a suport.</p>	5,00	32,00	160,00
	01.15	Rt	ut	<p>Rètols per a senyalització</p> <p>Rètol de senyalització informativa, format quadrat o rectangular, a escollir per la DF, per a una distància < 10m, de làmina de polièster autoadhesiva, col·locada adherida a parament vertical.</p>	7,00	6,06	42,42
	01.16	Es	m2	<p>Subministrament i muntatge de proteccions solars interiors</p> <p>Estors interiors enrotllables, teixit ignífug perforat amb un 10% de grau d'obertura, de fils de fibra de vidre recoberts de pvc en gris fosc. Accionament manual, fixat a la paret i terminal ocult. Mides aprox. 1,95 x 1,40 m. 4 UT</p>	10,92	43,77	477,97

LOT 1	<i>Subministrament de mobiliari</i>	<i>Subtotal</i>	25.294,38 €
		IVA 21%	5.311,82 €
		TOTAL	30.606,20 €

2.2. Resum pressupost

LOT 1. VALOR ESTIMAT DE CONTRACTE (VEC)

VEC	25.294,38 €
IVA 21%	5.311,82 €
PRESSUPOST	30.606,20 €



Ajuntament
de Sabadell

Àrea de Cohesió territorial, Desenvolupament Urbà, Seguretat i Civisme

Servei d'Obres d'Edificis i Béns Municipals

EDA019

Subministrament i muntatge de mobiliari i complements de la zona reformada per a la
Recepció de la Policia Municipal. Edifici Can Marcet

Octubre de 2024

3.- PLÀNOLS

DU 01. DEFINICIÓ URBANÍSTICA. SITUACIÓ I ORTOFOTO

DG 01. DEFINICIÓ GENERAL. PLANTA UBICACIÓ ACTUACIÓ

DG 02. DEFINICIÓ GENERAL. PLANTA DISTRIBUCIÓ MOBILIARI. ESTAT ACTUAL

DG 03. DEFINICIÓ GENERAL. PLANTA DISTRIBUCIÓ MOBILIARI. PROPOSTA

DG 04. DEFINICIÓ GENERAL. MOBILIARI AMB FOTOGRAFIES. PROPOSTA



Ajuntament
de Sabadell

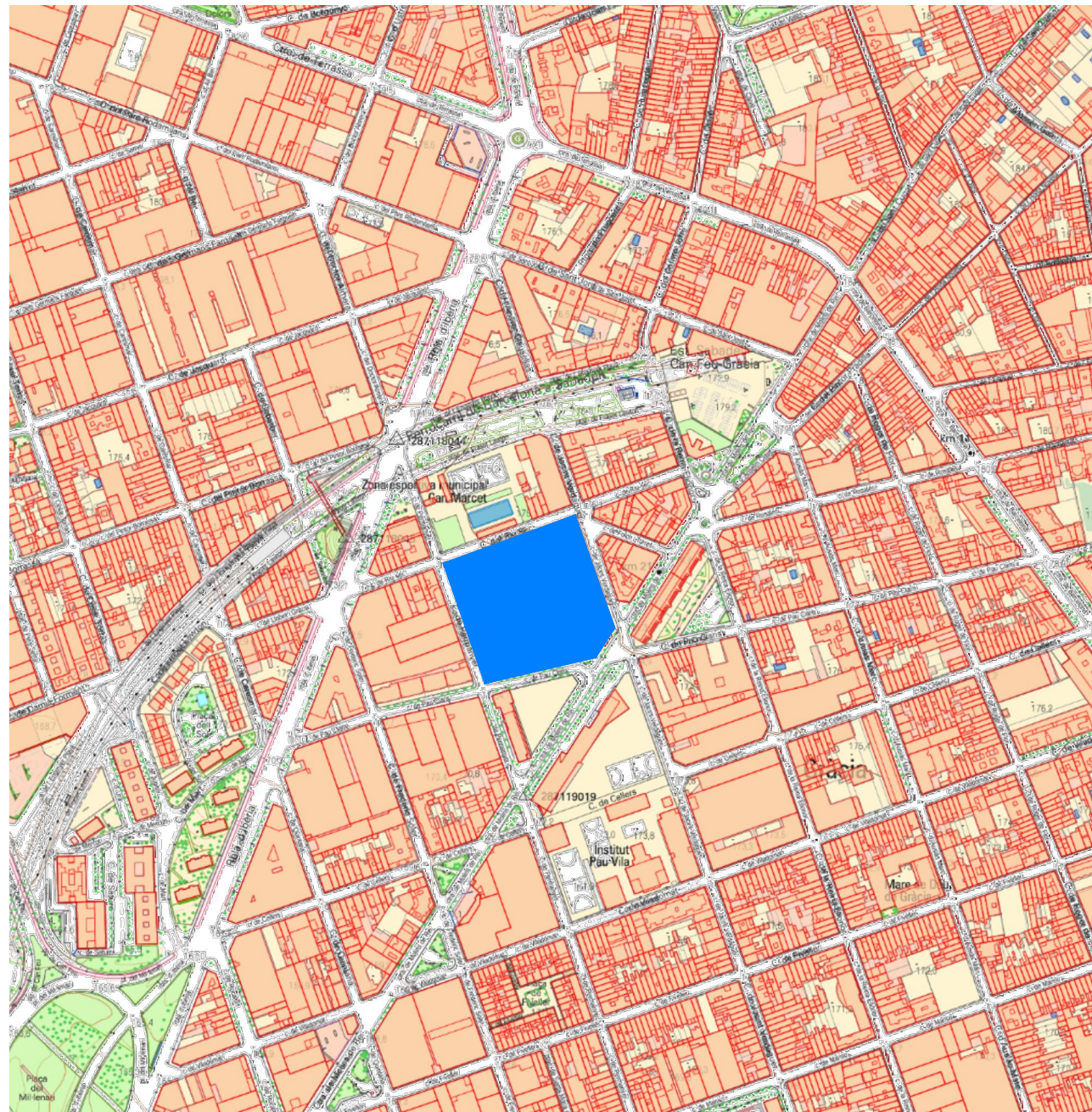
Àrea de Cohesió territorial, Desenvolupament Urbà, Seguretat i Civisme

Servei d'Obres d'Edificis i Béns Municipals


EDA019

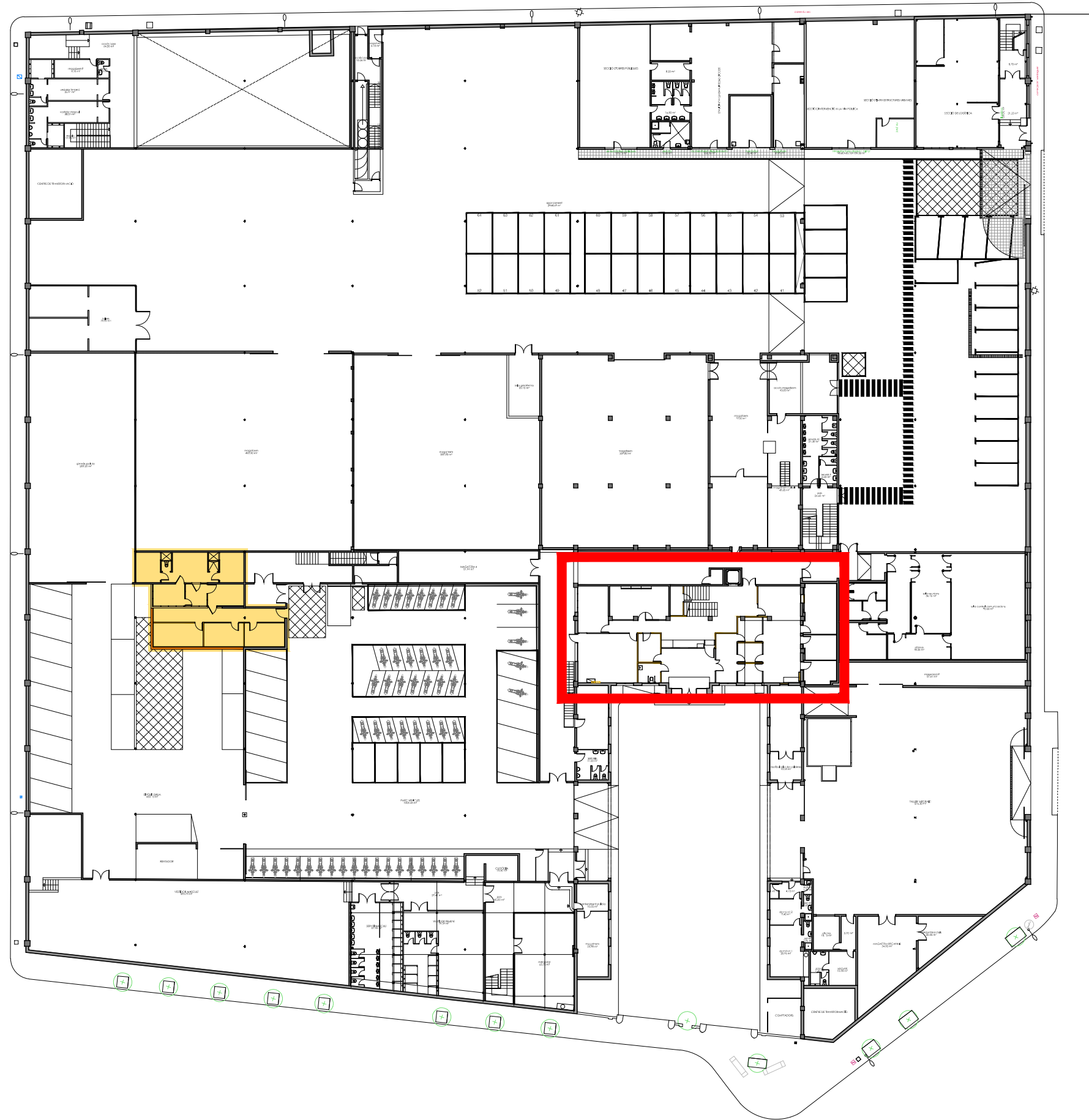
Subministrament i muntatge de mobiliari i complements de la zona reformada per a la
Recepció de la Policia Municipal. Edifici Can Marcet

Octubre de 2024



CARRER PAU CLARIS, 100, XAMFRÀ AMB CARRETERA DE MOLINS DE REI

REFERÈNCIA: EDA019/OE24100	DATA ACTUAL: OCTUBRE 2024	vist i plau	tècnics redactors	segell/data modificat	 Ajuntament de Sabadell SERVEI D'OBRES D'EDIFICIS I BENS MUNICIPALS	REFORMA DE LA ZONA D'ACCÉS A LA POLICIA LOCAL A L'EDIFICI DE CAN MARÇET SITUACIÓ I ORTOFOTO	PLÀNOL
ESCALA: 1/5000	DIBUIXAT:	MARC GRAUPERA ARQUITECTE, CAP DE SERVEI	ELENA GALERÀ PUYAL ARQUITECTA, CAP DE SECCIÓ	SIL VIA VERA, Arquitecta			DU01



REFERÈNCIA: EDA019/OE24100 DATA ACTUAL: OCTUBRE 2024

vist i pla

tècnics redactors

segell/data modificat



REFORMA DE LA ZONA D'ACCÉS A LA POLICIA LOCAL
A L'EDIFICI DE CAN MARÇET
PLANTA GENERAL. UBICACIÓ INTERVENCIÓ

PLÀNOL

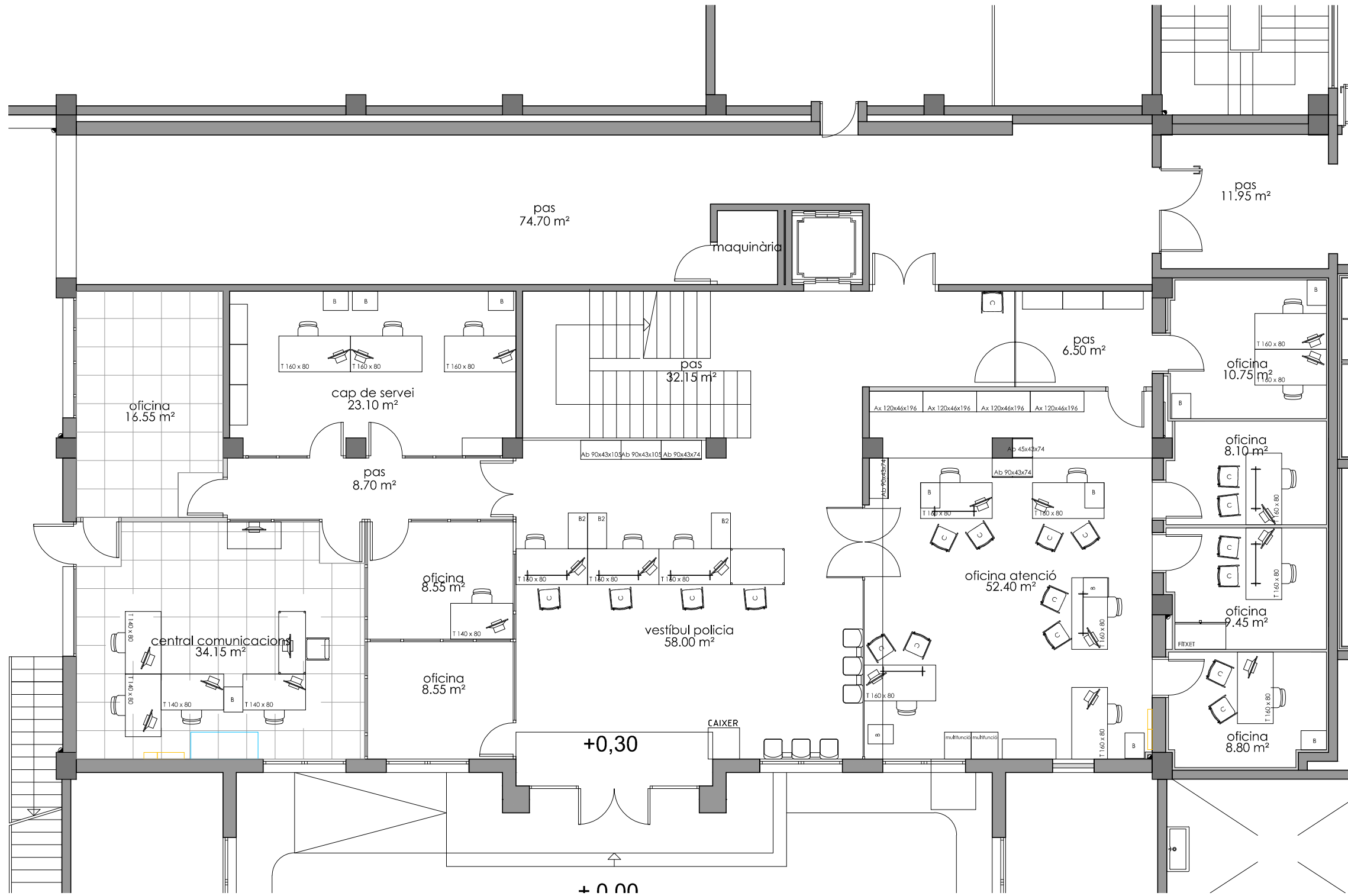
ESCALA: 1/500 DIBUIXAT:

MARC GRAUPERA
ARQUITECTE, CAP DE SERVEI

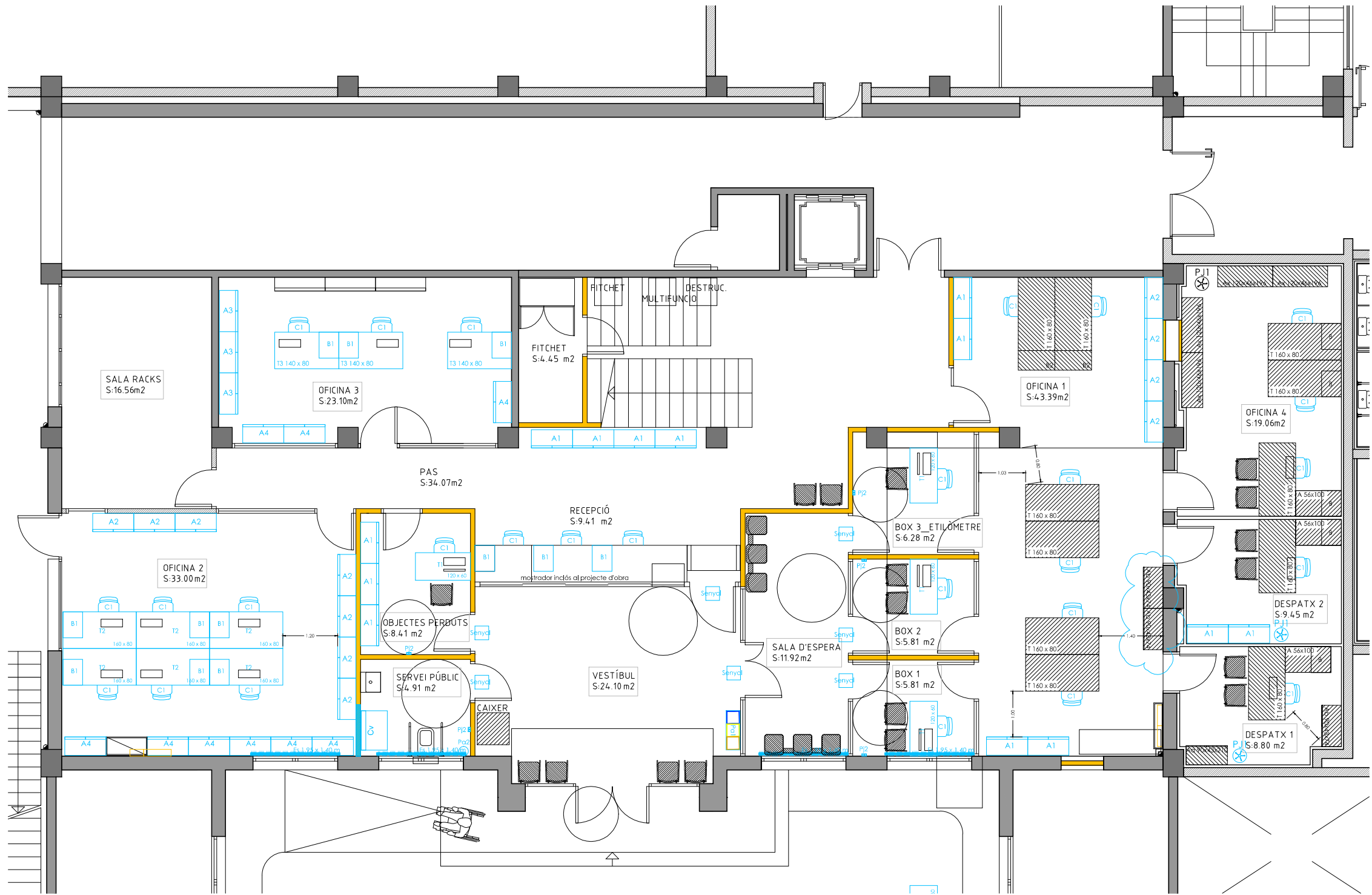
ELENA GALERÀ PUYAL
ARQUITECTA, CAP DE SECCIÓ

Sil VIA VERA, Arquitecta

DG01



Quadre resum de superfícies	
Vestíbul	24.10 m2
Recepció	9.28 m2
Servei públic	4.91 m2
Objectes perduts	8.41 m2
Sala d'espera	11.92 m2
Box 1	5.81 m2
Box 2	5.81 m2
Box 3- etilòmetre	6.28 m2
Oficina 1	43.39 m2
Oficina 2	33.00 m2
Oficina 3	23.10 m2
Oficina 4	19.06 m2
Despatx 1	8.80 m2
Despatx 2	9.45 m2
Sala Racks	16.56 m2
Magatzem	4.45 m2
Pas	34.07 m2
Total superfície útil	268.40 m2



Cód	UI	Descripció	UI
LOT1: MOBILIARI I COMPLEMENTS			
T1	ut	Taula fixa rectangular 120x60cm (amb faldó)	4
T2	ut	Taula fixa rectangular 160x80cm (sense faldó)	6
T3	ut	Taula fixa rectangular 140x80 cm (amb faldó)	3
C1	ut	Cadira operativa	27
A1	ut	Armari alts 90x45x196 cm, amb clau	11
A2	ut	Armari alts 90x45x196 cm, amb portes inferiors amb clau i preste	11
A3	ut	Armari alts 90 cm amb clau i preparats per a càrrega d'elements electrònics	3
A4	ut	Armari mitjos 90x45x146 cm amb portes amb clau i un estant vit	9
B	ut	Bucs	12
Pa1	ut	Paperera separativa autoextingible	1
Pa2	ut	Paperera 5l, acer inoxidable satinat	1
Cv	ut	Taula canviadora	1
Pj1	ut	Penja roba amb peu	2
Pj2	ut	Penja roba de paret (doble)	5
Rt	ut	Rètols per a senyalització	7
Es	m2	Subministrament i muntatge de proteccions solars enrotllables interiors	10,92

MOBILIARI EXISTENT REUTILITZAT

PROPOSTA DE MOBILIARI:



ARMARIS MITJOS: A4



BUCS (B1)



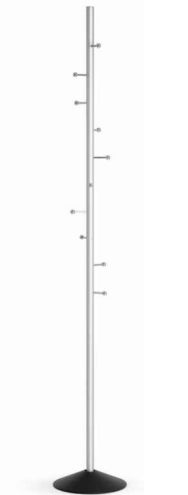
ARMARIS ALTS : A1 i A3 (electrificats)



ARMARIS ALTS AMB SAFATES (A2)



CADIRA OPERATIVA (C1)



PENJARROBES DE PEU (A DESPATXOS, PJ1)

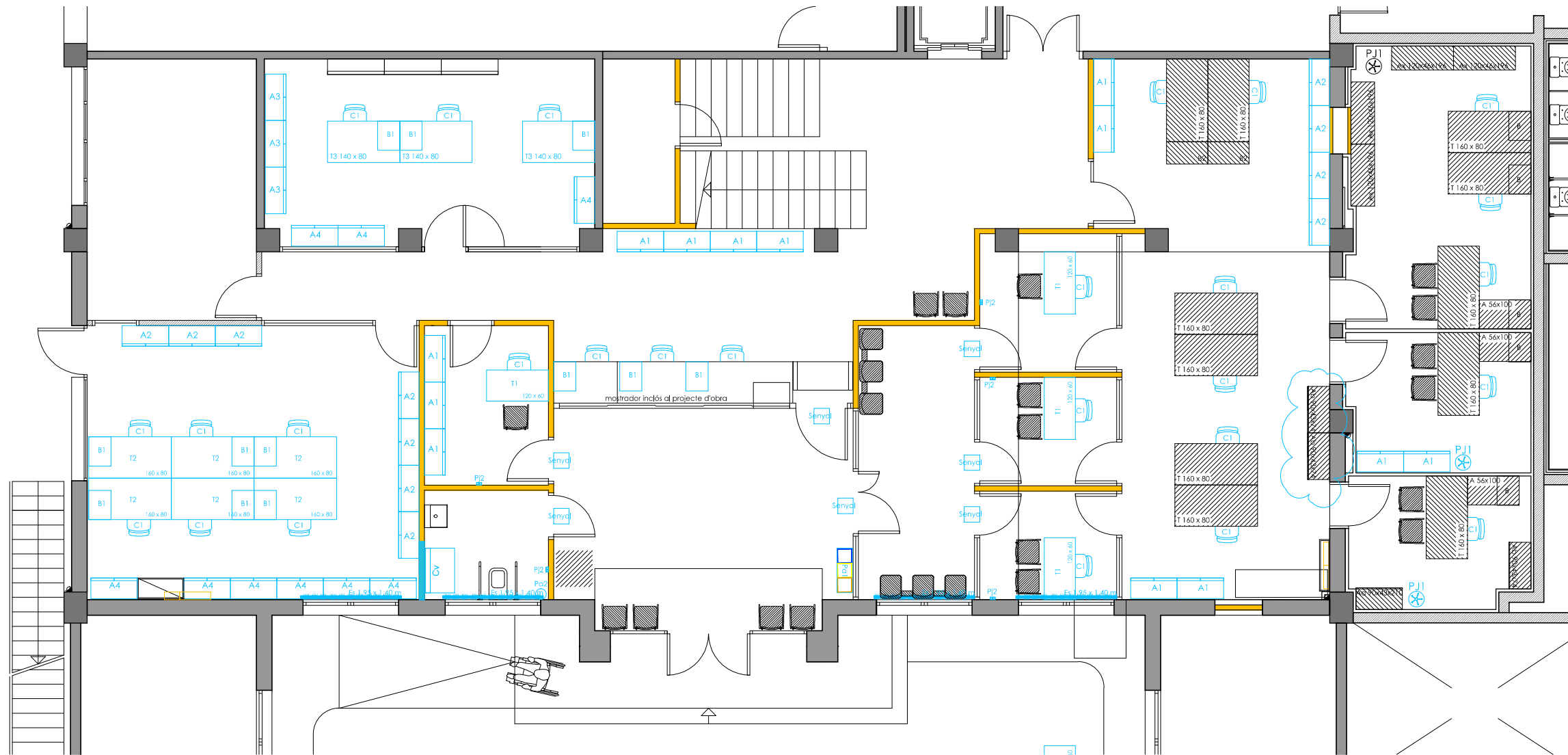


TAULES AMB FALDÓ (T1 i T3)



TAULES SENSE FALDÓ (T2)

 MOBILIARI EXISTENT REUTILIZAT



REFERÈNCIA: EDA019/OE24100 DATA ACTUAL: OCTUBRE 2024

vist i plau

tècnics redactors

segell/data modificat



**REFORMA DE LA ZONA D'ACCÉS A LA POLICIA LOCAL
A L'EDIFICI DE CAN MARCET
PROPOSTA. MOBILIARI AMB FOTOGRAFIES**

PLÀNOL

ESCALA: 1/100 DIBUIXAT:

MARC GONZÁLEZ GRAUPERA
ARQUITECTE. CAP DE SERVEI

ELENA GALERÀ PUYAL
ARQUITECTA. CAP DE SECCIÓ

SIL VIA VERA, Arquitecta

DG04