

GRAUPERA I GONZALEZ, MARC  
CAP DEL SERVEI D'OBRES D'EDIFICIS I BÉNS MUNICIPALS  
07/03/2022 14:19

Galera Puyal, Elena  
CAP DE SECCIÓ D'EDIFICIS DE SERVEIS  
07/03/2022 14:02

Sanchez Lopez de Dicastillo, Nerea  
ARQUITECTE SUPERIOR  
07/03/2022 13:53

## **PLEC DE PRESCRIPCIONS TÈCNiques PER A L'ADJUDICACIÓ DEL CONTRACTE DE SUBMINISTRAMENT I MUNTATGE DE MOBILIARI I COMPLEMENTS DEL CENTRE DE SERVEIS SOCIALS BÀSICS CENTRE DE SABADELL.**

## **SUBMINISTRAMENT I MUNTATGE DE MOBILIARI I COMPLEMENTS**

### **CENTRE DE SERVEIS SOCIALS BÀSICS CENTRE**



Ajuntament  
de Sabadell

**CSSB CENTRE**

Subministrament i muntatge de mobiliari i complements

**AJUNTAMENT DE SABADELL**

Febrer de 2022

**CSSB CENTRE**

Subministrament i muntatge de mobiliari i complements

**AJUNTAMENT DE SABADELL**

Febrer de 2022

## **DOCUMENTACIÓ**

### **1.- MEMÒRIA**

- 1.1.- Introducció**
- 1.2.- Programa funcional**
- 1.3.- Descripció tècnica del subministrament**
- 1.4.- Obligacions del contractista**

### **2- AMIDAMENTS I PRESSUPOST**

- 2.1. Amidaments i pressupost LOT 1**
- 2.2. Amidaments i pressupost LOT 2**
- 2.3. Amidaments i pressupost LOT 3**

### **3- PLÀNOLS**

- 01.- Situació i emplaçament**
- 02.- Planta Distribució**
- 03.- Planta Mobiliari i complements**

## 1.- MEMÒRIA

### 1.1.- INTRODUCCIÓ

Aquest document es redacta per tal de definir les característiques del subministrament de mobiliari i complements que haurà de cobrir les necessitats funcionals del Centre de Serveis Socials Bàsics Centre de Sabadell.

Abans de la pandèmia aquests serveis estaven ubicats en la majoria de casos en Centres d'Atenció Primària (CAPs), però la Covid-19 i la manca d'espai que ja es detectava anteriorment van portar l'administració a treure els serveis socials dels CAPs i portar-los a centres cívics. Aquesta solució va ser insuficient i es va trobar la forma de reorientar aquesta prestació fora dels centres mèdics per millorar l'atenció de la ciutadania mitjançant la creació de Centres de Serveis Socials Bàsics.

Per això, a Sabadell es preveu la implantació de grans centres de Serveis Socials Bàsics, sent el primer d'aquests el que es farà al carrer de Covadonga i donarà servei al districte 1 (Centre, Hostafrancs i Covadonga).

El Centre de Serveis Socials Bàsic Centre es troba a la planta baixa de l'edifici ubicat al carrer Covadonga 370-378, amb accés des d'aquest, però amb façana també a la plaça de la Sardana.

El programa assolit en el nou servei, d'acord amb les directrius, és el següent:

- Local amb accés accessible, instal·lació de climatització, ventilació, llum natural, i que compleixi la normativa en seguretat d'utilitat, prevenció de riscos, pla d'evacuació, etc.
- Espai de recepció amb connexions telefònica de veu i dades i sala d'espera.
- Despatx amb possibilitat d'obertura com espai de reforç de la recepció per envà mòbil, amb connexions telefònica de veu i dades (atenció individual i/o atenció pública).
- Despatx del cap del centre, amb connexions telefònica de veu i dades (atenció individual).
- Cinc Despatxos per a l'equip tècnic amb connexions telefònica de veu i dades (treball intern atenció individual).
- Passadís de gran amplada amb possibilitat d'ús com arxiu (punt per impressora multifunció).
- Sala de treball de l'equip tècnic amb connexions telefònica de veu i dades (treball intern).
- Sala de reunions amb connexions telefònica de veu i dades. Inclou espai d'office/cuina amb instal·lació d'aigüera, nevera, microones.
- Banys adaptats.

Així doncs el local, incorpora els espais necessaris per a la funció del Servei.

Per tal d'assolir els objectius del Servei, es fa palesa la necessitat que aquests espais entrin en funcionament el més aviat possible. És per això que la dotació prevista en aquest subministrament es fa totalment necessària per tal d'omplir de sentit les actuacions iniciades envers la ciutadania.

A més, a fi de donar unitat a l'imatge del servei, es pretén unificar els criteris de mobiliari tal com es farà amb els criteris estètics arquitectònics, donant una imatge diferenciada i identificativa dels actuals establiments municipals.

La proposta d'equipament tècnic s'ha fet amb la participació dels diferents departaments implicats i atenent les especials característiques de l'edifici i dels serveis que s'hi ha de prestar.

## 1.2.- PROGRAMA FUNCIONAL

El local que serà objecte de reforma per acollir el nou servei, es troba situat a la planta baixa del conjunt d'edificis format pels números 370-378, a la cantonada Nord, i disposa de façanes a la Plaça Sardana, al Carrer Covadonga i al passatge que hi ha entre l'edifici d'actuació i l'edifici de La Fira.

Disposa d'una superfície construïda de 237,32m<sup>2</sup> distribuïts en una sola planta sota les escales A i B del conjunt d'edificis. Una part de la planta, que fa mitgera amb el local dedicat a l'associació de veïns, es troba a una cota 45cm inferior a la resta de la planta, coincidint amb la part del local ubicat sota l'escala B (núm. 374-378). A la part ubicada sota l'escala A (núm. 370-372) la part superior del forjat inferior s'ubica a una cota de +183.35, mentre que la part situada sota l'escala B (núm. 374-378) es localitza a la cota +182.90.

Actualment el local es troba buit i no està condicionat: no disposa de instal·lacions, particions o revestiments, i els tancaments dels forats de façana es limiten a persianes metàl·liques. Per tant, actualment es pot accedir-hi des de qualsevol de les seves façanes.

El local disposarà d'accés des de la façana al Carrer Covadonga corresponent on s'ubica el número 374. El local limita amb el vestíbul de l'escala B (núm. 374-378) i el local de l'Associació de veïns per un costat i es desenvolupa al voltant del vestíbul de l'escala A (núm. 370-372).

El local té ventilació creuada, garantint la ventilació i l'assolellament directe a la majoria dels espais. No es preveu l'obertura de forats a les façanes i per tant alguns espais no gaudiran de finestres, sent necessari la seva ventilació i il·luminació de manera artificial.

Tota la planta disposarà de la mateixa cota des del punt d'accés, coincidint amb la cota del carrer Covadonga +183,44 i podent realitzar l'accés a peu pla. Per arribar a aquest alçada, s'anivellarà la part del local ubicada sota l'escala B mitjançant envans i encadellat ceràmic formant una cambra pel pas d'instal·lacions sota aquesta. Posteriorment es col·locaran les mateixes capes d'acabat per igualar la cota del paviment amb el del carrer.

La connexió amb les instal·lacions generals es realitzarà mitjançant les previsions d'aigua, llum i telecomunicacions als armaris del vestíbul de l'escala B (núm. 374-378); la previsió de conductes de climatització de que passen per la mateixa escala i arriben fins a la coberta on es situa el buit sobre una bancada per a la col·locació de la màquina exterior; i el sanejament que discorrerà per la cambra generada amb l'anivellació del terra fins al canvi de nivell del forjat, que formarà baixant fins al sostre de la planta soterrani on es connectarà amb el col·lector de l'escala A (núm. 370-372) al trobar-se més proper al punt de desguàs ja que no es pot connectar a l'escala B per impossibilitat tècnica (col·lector allunyat i existència d'altres instal·lacions sota el forjat de la planta baixa, a la planta soterrani).

Aquests son els espais tal i com es reflecteix als plànols del projecte d'execució:

	Superfície útil [m <sup>2</sup> ]	Sup. Construïdes [m <sup>2</sup> ]
<b>Planta Baixa-Local</b>		
Recepció	35,64	
Sala 1	25,89	
Sala 2	34,06	
Despatx 1	9,76	
Despatx 2	13,16	
Despatx 3	9,25	
Despatx 4	9,15	
Despatx 5	9,13	
Despatx 6	9,15	
Despatx 7	9,78	
Vestíbul serveis	5,93	
Servei adaptat	5,09	
Servei	2,99	
Servei	2,05	
<b>Superfície total útil interior</b>	<b>181,03</b>	
Accés C. Covadonga	3,93	
<b>Superfície total útil</b>	<b>184,96</b>	
<b>Superfície total construïda</b>		<b>237,32</b>

### 1.3.- DESCRIPCIÓ TÈCNICA DEL SUBMINISTRAMENT

El subministrament d'equipament es compon de:

LOT 1: Subministrament de mobiliari

LOT 2: Subministrament de complements

LOT 3: Subministrament d'elements de protecció solar

No s'indica el mobiliari a mida ja que està inclòs al projecte d'execució.

#### LOT 1: SUBMINISTRAMENT DE MOBILIARI

**Taules**, comprén, segons descripcions de plànols, amidaments i pressupost:

- Taula fixa rectangular amb estructura portant metàl·lica de montants en forma de U invertida a cadascun dels laterals de la taula, en acabat epoxy Ral 9006 plata, amb taulell superior d'estratificat en color a definir per la direcció facultativa i taulell intermedi estratificat color gris plata, de 140x80cm.
- Taula fixa rectangular amb estructura portant metàl·lica de montants en forma de U invertida a cadascun dels laterals de la taula, en acabat epoxy Ral 9006 plata, amb taulell superior d'estratificat en color a definir per la direcció facultativa i taulell intermedi estratificat color gris plata, de 160x80cm.
- Taula fixa rectangular amb estructura portant metàl·lica de montants en forma de U invertida a cadascun dels laterals de la taula, en acabat epoxy Ral 9006 plata, amb taulell superior d'estratificat en color a definir per la direcció facultativa i taulell intermedi estratificat color gris plata, de 180x80cm.

**Cadires**, comprén, segons descripcions de plànols, amidaments i pressupost:

- Cadira operativa mòbil giratòria amb cinc rodes, fabricada en polipropilè, seient i respalller ergonòmic cadascun en una sola peça interior de fusta laminada i espuma de poliuretà de densitat aprox. 50kg/m<sup>3</sup>, entapissat en color a escollir per la direcció facultativa, regulable en alçada mitjançant cilindre de gas a una alçada de seient entre 45 i 60 cm.
- Cadira de polipropilè, en color a definir per la direcció facultativa, format per seient i respalller d'aquest material, estructura d'acer gris metal·litzat, alçada de seient de 47 cm i aproximadament total 80cm.
- Cadira de polipropilè, en color a definir per la direcció facultativa, format per seient i respalller d'aquest material, estructura d'acer gris metal·litzat amb braços, alçada de seient de 47 cm i aproximadament total 80cm.

**Armaris**, comprén, segons descripcions de plànols, amidaments i pressupost:

- Armari amb dues portes i prestatges interiors, fixat a paret posterior. Realitzat amb panells de melamina de 19 mm de gruix en color a definir per la direcció facultativa. Tiradors d'alumini en color metal·litzat o gris. Tancament amb pany i clau. Capacitat de 30Kg cada prestatge. Dimensions aproximades de 90x45x76cm.
- Armari amb dues portes i prestatge interior, fixat a paret posterior. Realitzat amb panells de melamina de 19 mm de gruix en color a definir per la direcció facultativa. Tiradors d'alumini en color metal·litzat o gris. Tancament amb pany i clau. Capacitat de 30Kg cada prestatge. Dimensions aproximades de 90x45x197cm.
- Bucs de fusta xapat amb melamina color a definir per la direcció facultativa, antiratllades i antireflexes, 2 calaixos (calaix i arxiu), tiradors d'alumini, pany i clau. Sobre superior i fronts de calaixos en blanc. Amb 4 rodes amb fre.

Electrodomèstics, comprén, segons descripcions de plànols, amidaments i pressupost:

- Frigorífic de dues portes amb congelador a la part superior amb acabat d'acer inoxidable, amb mides aproximades de 55x63x140-150cm
- Microones independent de mides aprox. 48x38x29cm amb acabat d'acer inoxidable i potència mínima 800W.

## LOT 2: SUBMINISTRAMENT DE COMPLEMENTS

Comprén, segons descripcions de plànols, amidaments i pressupost:

- Paperera de plàstic de forma cilíndric amb ases i sense tapa, en color gris, amb aproximadament 30cm de diàmetre i 35cm d'alçada.
- Paperera metàl·lica de forma cilíndric d'aproximadament 5l, amb tapa d'obertura mitjançant pedal i cub interior de polipropilè, amb aproximadament 20cm de diàmetre i 32cm d'alçada.
- Paperera rectangular d'acer inoxidable, amb tapa superior desmuntable i sistema de tancament bascular, amb peces interiors per enganxar les bosses de residus amb mides aproximades de 30x40x80cm.
- Paperera metàl·lica separativa per orgànic, envasos i paper, amb tapa superior abatible o sistema de fàcil ús amb mides aproximades de 61x34x56cm.
- Penja roba amb peu mirac de mobles amb acabat en epoxi color alumini plata o cromat mat.
- Subministrament i col·locació mirall individual de lluna incolora de 3 mm de gruix, fixat mecànicament al parament.
- Subministrament i col·locació dispensador de paper higiènic presentat en forma de bobina amb l'estructura del metall en acabat satinat fixat metàl·licament. El dispensador tenen una obertura que s'obre mitjançant una clau central.
- Subministrament i col·locació dispensador de paper higiènic presentat en forma de tovalloles amb l'estructura del metall en acabat setinat fixat metàl·licament. El dispensador tenen una obertura que s'obre mitjançant clau.
- Subministrament i col·locació eixugamans per aire calent amb tobera giratòria, amb sensor elèctric de presència mural, fabricat en acer inoxidable en acabat satinat.
- Subministrament i col·locació dosificador de sabó vertical d'acer inoxidable amb acabat satinat en superfícies exposades, antivandàlic i amb visor de nivell de sabó i clau d seguretat, col·locat amb fixacions mecàniques.
- Paraigüer de forma cilíndrica d'acer inoxidable satinat, sense tapa i perforat.

## LOT 3: SUBMINISTRAMENT D'ELEMENTS DE PROTECCIÓ SOLAR

Comprén, segons descripcions de plànols, amidaments i pressupost,

- Subministrament i col·locació estors interiors enrotllables, teixit ignífug perforat amb un 14% de grau d'obertura, de fils de fibra de vidre recoberts de pvc en gris fosc. Cables laterals d'acer de 3.5 mm i accionament manual, fixat en la paret o fals sostre i terminal ocult de les mides aproximades següents:
  - 235x280cm.
  - 235x280cm.
  - 195x280cm.
  - 265x280cm.
  - 210x280cm.
  - 130x280cm.
  - 236x280cm.
  - 175x280cm.
  - 370x280cm.
- Subministrament i col·locació de vinil translúcid per adhesió a vidre mitjançant electricitat estàtica, amb un coeficient de llum visible transmesa inferior al 66%.

#### **1.4.- OBLIGACIONS DEL CONTRACTISTA.**

Les propostes del contractista hauran de venir completades per especificacions tècniques, catàlegs, fotografies i demés referències dels models proposats que facilitin el seu coneixement.

Les ofertes es faran sobre els models descrits en el model annex. Els models alternatius hauran de ser similars i complir amb els requisits mínims que es descriu en el pressupost. En cap cas suposaran una disminució en la qualitat o en les prestacions dels productes indicats en el projecte.

Els models vindran avalats per certificats de proves de tractament, de desgats, de resistència o de substàncies i ambients degradats o de qualsevol altra tipus fetes per laboratoris reconeguts oficialment.

El contracte inclourà totes les tasques necessàries per a la instal·lació del mobiliari: transport, accés al lloc, abassegament, desembalatge, emplaçament, muntatge, neteja i retirada dels embalatges i restes de material.

Els objectes d'aquest subministrament es distribuïran i muntaran en el lloc on s'han d'ubicar de forma definitiva

El proveïdor haurà de recollir, retirar i transportar a la deixalleria tots els materials que es generin en desembalar els productes. No es considerarà el contracte finalitzat fins que no es s'hagi dut a terme la retirada de tots els productes de desembaltge

Qualsevol desperfecte produït als elements de l'edifici durant el procés de transport o muntatge correrà a càrrec del proveïdor.

El contractista haurà de complir les normatives d'obligat compliment, en especial aquelles relatives a la prevenció de riscos laborals.

L'Adjudicatari es responsabilitzarà de l'exactitud de les dades per ell subministrades i serà el responsable davant l'Ajuntament de Sabadell i de tercers de les conseqüències derivades per omissions i errors, per utilització de mitjans inadequats o per subministrar resultats o dades incorrectes i restarà obligat a solucionar els efectes derivats del punt anterior.

En relació amb el compliment del contracte que regula el present plec, l'adjudicatari queda obligat a realitzar el treball segons les instruccions rebudes de l'Ajuntament de Sabadell.

## 2.- AMIDAMENTS I PRESSUPOST

### 2.1. Amidaments i pressupost LOT 1

## CSSB CENTRE LOT 1

PI Sardana (C. Covadonga 370-378)

Núm	Cód Nat	Un.	Descripció	Un.	Preu unitari	Subtotal	
<b>LOT 01</b>							
<b>MOBILIARI</b>							
01.01	T1	Partida	ut	Taula fixa 140x80cm Subministrament i col·locació de taula amb sobre fabricat en tauler aglomerat de partícules de 30mm, acabat laminat de mitja densitat (melamina) a dues cares, acabat decoratiu a definir per DF, en la cara vista i contracara no vista, amb faldó estructural. Estructura de pedestals metàl·lics en acer laminat en fred en forma de U invertida. Acabat en pintura epoxi Ral 9006 (Plata). Mides: 140x80cm.	7,00	360,00	2.520,00
01.02	T2	Partida	ut	Taula fixa 160x80cm Subministrament i col·locació de taula amb sobre fabricat en tauler aglomerat de partícules de 30mm, acabat laminat de mitja densitat (melamina) a dues cares, acabat decoratiu a definir per DF, en la cara vista i contracara no vista, amb faldó estructural. Estructura de pedestals metàl·lics en acer laminat en fred en forma de U invertida. Acabat en pintura epoxi Ral 9006 (Plata). Mides: 160x80cm.	9,00	366,00	3.294,00
01.03	T3	Partida	ut	Taula reunons fixa 180x80cm Subministrament i col·locació de taula amb sobre fabricat en tauler aglomerat de partícules de 30mm, acabat laminat de mitja densitat (melamina) a dues cares, acabat decoratiu a definir per DF, en la cara vista i contracara no vista, amb faldó estructural. Estructura de pedestals metàl·lics en acer laminat en fred en forma de U invertida. Acabat en pintura epoxi Ral 9006 (Plata). Mides: 180x80cm.	2,00	372,00	744,00
01.04	C1	Partida	ut	Cadira operativa Subministrament i col·locació de cadira operativa. Respatller d'escuma injectada, alt amb sistema d'acompanyament lumbar. Regulable en alçada, en posició asseguda. Entapissat en roba de color a definir per la DF. Densitat escuma mínim 40kg/m3. Seient d'alçada ajustable al rang necessari per a la població d'usuaris. Sincronització del seient amb el respatller i regulació de la tensió, en posició asseguda. Regulació en profunditat i en alçada, de tal manera que l'usuari pugui utilitzar el respatller sense que la vora del seient li pressioni les cames. Densitat mínima de l'escuma 70kg/m3. Elevació de gas. Base negra de poliamida amb 5 rodes dures. Mecanismes d'ajustament fàcilment manipulables en posició asseguts i construïts a prova de canvis no intencionats.	18,00	230,00	4.140,00
01.05	C2	Partida	ut	Cadira confidentsense braços Subministrament i col·locació de cadira amb seient i espatller formats per una sola peça de polipropilè en color gris o gris blavós (a acabat de definir per la DF) i estructura de quatre pates metàl·liques cromades.	22,00	70,00	1.540,00
01.06	C3	Partida	ut	Cadira confident amb braços Subministrament i col·locació de cadira amb seient i espatller formats per una sola peça de polipropilè en color gris o gris blavós (a acabat de definir per la DF) i estructura de quatre pates metàl·liques cromades i amb braços realitzats amb la mateixa estructura.	12,00	80,00	960,00
01.07	A1	Partida	ut	Armaris baixos Subministrament i col·locació d'armari 90x45x74cm, amb portes batents d'aglomerat acabat en laminat de mitja densitat (melamina). Acabats plata, grisa o grafit (a acabar de definir per la DF). Amb tiradors a triar de forma rectangular. 1 Prestatge de melamina en color a definir per la DF.	10,00	190,00	1.900,00
01.08	A2	Partida	ut	Armaris alts Subministrament i col·locació d'armari 90x45x196cm, amb portes batents d'aglomerat acabat en laminat de mitja densitat (melamina). Acabats plata, grisa o grafit (a acabar de definir per la DF). Amb tiradors a triar de forma rectangular. 4 Prestatges de melamina en color a definir per la DF.	11,00	300,00	3.300,00
01.09	B	Partida	ut	Bucs Subministrament i col·locació d'armari de buc rodant de tres calaixos o amb calaix i arxiu, amb sistema de tancament de seguretat i antibolcada. Estructura metàl·lica, tapa i frontis del calaixos d'aglomerat acabat en laminat de mitja densitat. Acabat bilaminat en color a definir per la DF, amb rodes amb fre. Mides aproximades de 43x53x56cm.	12,00	160,00	1.920,00
02.01	Nev	Partida	ut	Nevera office Subministrament i col·locació de frigorífic independent de dues portes, part superior congelador i inferior nevera, acabat color acer inoxidable, amb emmagatzematge d'aproximadament 233 l i mesures aproximades de 55x63x140cm.	1,00	215,35	215,35
02.02	Mo	Partida	ut	Microones office Subministrament i col·locació de microones independent, acabat color acer inoxidable, de mides aproximades 48x38x29 i potencia 800W.	1,00	85,00	85,00
<b>LOT 1</b>				<b>Subministrament de mobiliari</b>	<b>Subtotal</b>	<b>20.618,35 €</b>	
					<b>IVA 21%</b>	<b>4.329,85 €</b>	
					<b>TOTAL</b>	<b>24.948,20 €</b>	

## 2.2. Amidaments i pressupost LOT 2



## 2.3. Amidaments i pressupost LOT 3

**CSSB CENTRE LOT 3**
**PI Sardana (C. Covadonga 370-378)**

Núm	Cód Nat	Un.	Descripció	Un.	Preu unitari	Subtotal
<b>LOT 03</b>						
<b>PROTECCIÓ SOLAR</b>						
03.01	Partida	m2	Estor Estors interiors enrotllables, teixit ignífug perforat amb un 14% de grau d'obertura, de fils de fibra de vidre recoberts de pvc en gris fosc. Cables laterals d'acer de 3.5 mm i acacionament manual, fixat en la paret i terminal ocult. 2 unitats de mides aproximades 235x280cm.			1.323,35
				13,30	99,500	
03.02	Partida	m2	Estor Estors interiors enrotllables, teixit ignífug perforat amb un 14% de grau d'obertura, de fils de fibra de vidre recoberts de pvc en gris fosc. Cables laterals d'acer de 3.5 mm i acacionament manual, fixat en la paret i terminal ocult. Mides aproximades 195x280cm.			543,27
				5,46	99,500	
03.03	Partida	m2	Estor Estors interiors enrotllables, teixit ignífug perforat amb un 14% de grau d'obertura, de fils de fibra de vidre recoberts de pvc en gris fosc. Cables laterals d'acer de 3.5 mm i acacionament manual, fixat en la paret i terminal ocult. Mides aproximades 265x280cm.			738,29
				7,42	99,500	
03.04	Partida	m2	Estor Estors interiors enrotllables, teixit ignífug perforat amb un 14% de grau d'obertura, de fils de fibra de vidre recoberts de pvc en gris fosc. Cables laterals d'acer de 3.5 mm i acacionament manual, fixat en la paret i terminal ocult. Mides aproximades 210x280cm.			585,06
				5,88	99,500	
03.05	Partida	m2	Estor Estors interiors enrotllables, teixit ignífug perforat amb un 14% de grau d'obertura, de fils de fibra de vidre recoberts de pvc en gris fosc. Cables laterals d'acer de 3.5 mm i acacionament manual, fixat en la paret i terminal ocult. Mides aproximades 130x280cm.			362,18
				3,64	99,500	
03.06	Partida	m2	Estor Estors interiors enrotllables, teixit ignífug perforat amb un 14% de grau d'obertura, de fils de fibra de vidre recoberts de pvc en gris fosc. Cables laterals d'acer de 3.5 mm i acacionament manual, fixat en la paret i terminal ocult. Mides aproximades 240x280cm.			657,70
				6,61	99,500	
03.07	Partida	m2	Estor Estors interiors enrotllables, teixit ignífug perforat amb un 14% de grau d'obertura, de fils de fibra de vidre recoberts de pvc en gris fosc. Cables laterals d'acer de 3.5 mm i acacionament manual, fixat en la paret i terminal ocult. Mides aproximades 175x280cm.			487,55
				4,90	99,500	
03.08	Partida	m2	Estor Estors interiors enrotllables, teixit ignífug perforat amb un 14% de grau d'obertura, de fils de fibra de vidre recoberts de pvc en gris fosc. Cables laterals d'acer de 3.5 mm i acacionament manual, fixat en la paret i terminal ocult. Mides aproximades 370x280cm.			1.030,82
				10,36	99,500	
03.09	Partida	m2	Vinils Subministrament i col·locació de vinil translúcid per adhesió a vidre mitjançant electricitat estàtica, amb un coeficient de llum visible transmesa inferior al 66%. Vidres exteriors: 47,45m2 Vidres interiors: 12,45m2			1.578,45
				61,90	25,500	
<b>LOT 3</b>						
<i>Subministrament d'elements de protecció solar</i>						
				<b>Subtotal</b>		<b>7.306,67 €</b>
				<b>IVA 21%</b>		<b>1.534,40 €</b>
				<b>TOTAL</b>		<b>8.841,07 €</b>

### 3.- PLÀNOLS

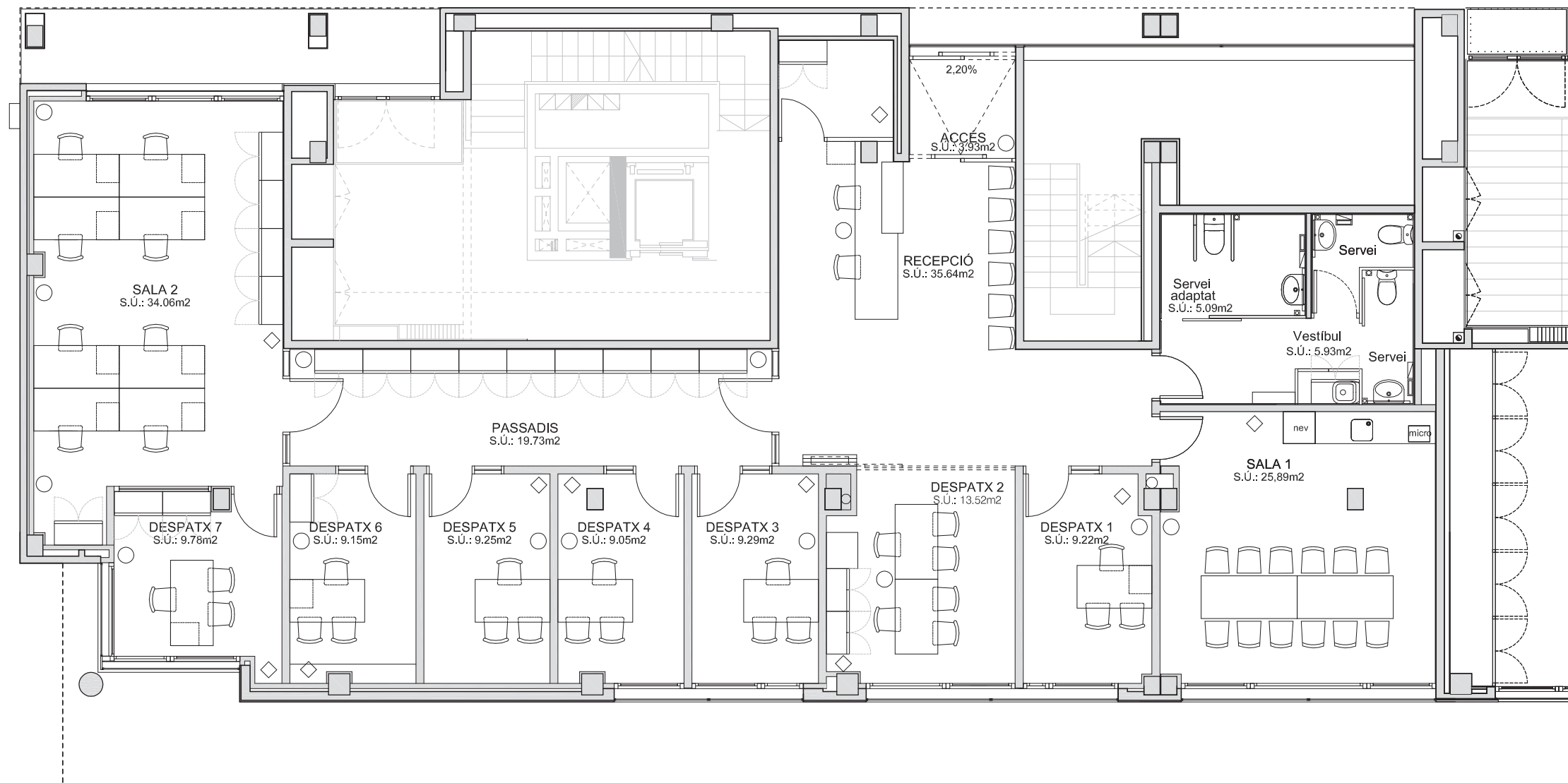


SITUACIÓ  
1/10.000

EMPLAÇAMENT  
1/1.000

REFERÈNCIA:	EDA048	DATA ACTUAL:	FEBRER 2022	vist i plaú	tècnics redactors	segell	 Ajuntament de Sabadell SERVEI D'OBRES D'EQUIPAMENTS	<b>CENTRE DE SERVEIS SOCIALS BÀSICS CENTRE</b> SITUACIÓ - EMLAÇAMENT	PLÀNOL
ESCALA:	1/ 100	DIBUIXAT:	E.L.L.	MARC GRAUPERA GONZÁLEZ ARQUITECTE, CAP DE SERVEI	ELENA GALERÀ PUYAL ARQUITECTA, CAP DE SECCIÓ	NEREA SÁNCHEZ LÓPEZ DE DICASTILLO			01

QUADRE DE SUPERFÍCIES ÚTILS	
RECEPCIÓ	35.64 m <sup>2</sup>
SALA 1	25.89 m <sup>2</sup>
SALA 2	34.06 m <sup>2</sup>
DESPATX 1	9.76 m <sup>2</sup>
DESPATX 2	13.16 m <sup>2</sup>
DESPATX 3	9.25 m <sup>2</sup>
DESPATX 4	9.15 m <sup>2</sup>
DESPATX 5	9.13 m <sup>2</sup>
DESPATX 6	9.15 m <sup>2</sup>
DESPATX 7	9.78 m <sup>2</sup>
VESTÍBUL SERVEIS	5.93 m <sup>2</sup>
SERVEI ADAPTAT	5.09 m <sup>2</sup>
SERVEI	2.99 m <sup>2</sup>
SERVEI	2.05 m <sup>2</sup>
TOTAL SUP. ÚTIL INTERIOR	181.03 m <sup>2</sup>
ACCÉS C/ COVADONGA	3.93 m <sup>2</sup>
TOTAL SUP. ÚTIL LOCAL	184.96 m <sup>2</sup>
ALÇADA LLIURE LOCAL	2.80 m
ALÇADA LLIURE NETA LOCAL	3.83 m
TOTAL SUP. ÚTIL NETA LOCAL	185.12 m <sup>2</sup>
TOTAL SUP. ÚTIL LOCAL	181.19 m <sup>2</sup>
TOTAL SUP. CONST. LOCAL	237.32 m <sup>2</sup>



REFERÈNCIA: EDA048 DATA ACTUAL: FEBRER 2022

vist i pla

tècnics redactors

segell



Ajuntament de Sabadell  
SERVEI D'OBRES D'EQUIPAMENTS

**CENTRE DE SERVEIS SOCIALS BÀSICS CENTRE**  
**PLANTA - DISTRIBUCIÓ I SUPERFÍCIES**

PLÀNOL

ESCALA: 1/ 100 DIBUIXAT: N.S.

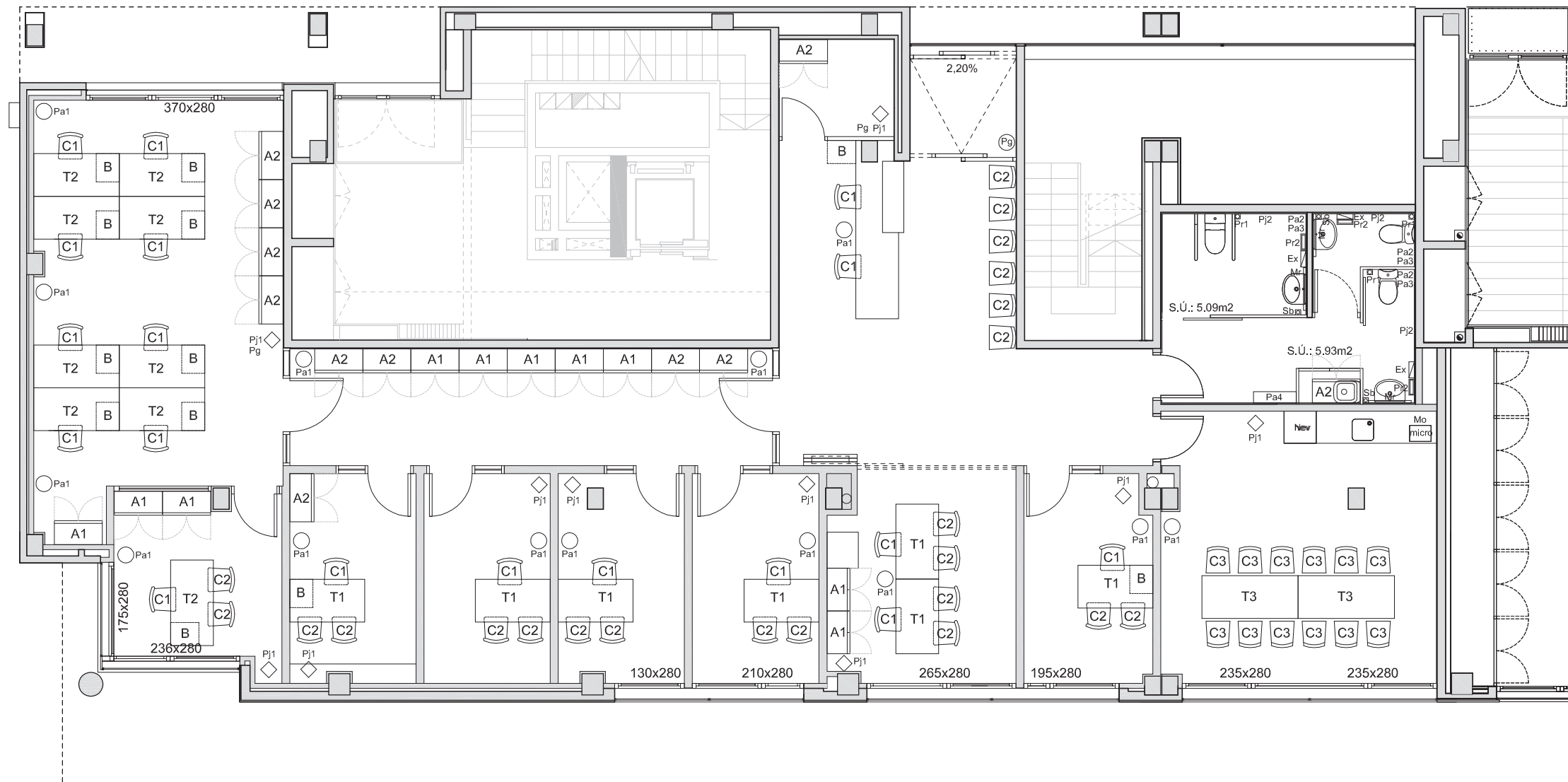
MARC GRAUPERA GONZÁLEZ  
ARQUITECTE, CAP DE SERVEI

ELENA GALERÀ PUYAL  
ARQUITECTA, CAP DE SECCIÓ

NEREA SÁNCHEZ LÓPEZ DE DICASTILLO

El document electrònic ha estat aprovat. Aquest document ha estat firmat per ARQUITECTE SUPERIOR (Nerea Sánchez López de Dicastillo) a les 13:54 del dia 07/03/2022. CAP DE SECCIÓ D'EDIFICIS DE SERVEIS (Elena Galera Puyal) a les 14:02 del dia 07/03/2022 i per CAP DEL SERVEI D'OBRES D'EDIFICIS I BENS MUNICIPALS (MARC GRAUPERA I GONZÁLEZ) a les 14:19 del dia 07/03/2022. Mitjançant el codi de verificació segura 2G00242503V4X0S0514 pot comprovar la validesa de la firma electrònica dels documents signats al lloc web que li proporciona l'emissor d'aquest document.

REF	UT	DESCRIPCIÓ
A1	10	Armari baix amb 2 portes batents i 1 prestatge en melamina, de 90x45x74cm, en color a definir per DF. Inclou tiradors i pany.
A2	11	Armari alt amb 2 portes batents i 4 prestatges en melamina, de 90x45x196cm, en color a definir per DF. Inclou tiradors i pany.
T1	7	Taula de 140x80cm amb sobre de melamina de 30mm en color a definir per DF i estructura montants en U invertida en acer plata.
T2	9	Taula de 160x80cm amb sobre de melamina de 30mm en color a definir per DF i estructura montants en U invertida en acer plata.
T3	2	Taula de 180x80cm amb sobre de melamina de 30mm en color a definir per DF i estructura montants en U invertida en acer plata.
B	12	Buc de 2 calaixos amb rodes, 43x53x56cm, amb estructura metàl·lica en color gris plata i sobres de melamina a definir per DF
C1	18	Cadira operativa sense braços, amb rodes giratòries i respallter alt en color a definir per DF
C2	22	Cadira confident amb estructura sense braços i seient i respallter de polipropilè en color a definir per DF
C3	12	Cadira confident amb estructura amb braços, seient i respallter de polipropilè en color a definir per DF
Pa1	14	Paperera de plàstic, forma cilíndrica, sense tapa, ø 30cm, h=35cm
Pa2	3	Paperera 5l metàl·lica, forma ø 20cm, h=32cm, amb tapa i pedal
Pa3	3	Paperera metàl·lica gran tamany, aprox. 30x40x80cm amb tapa superior desmuntable de plàstic i sistema de tancament basculant
Pa4	1	Paperera separativa metàl·lica per orgànic, envasos i paper, aprox. 61x34x56cm amb tapes superiors i pedals
Pj1	10	Penjador amb peu tipus mirac de mobles 114 o similar, acabat en epoxi color alumini plata
Pj2	3	Penjador de paret individual, acabat alumini o acer inoxidable
Mr	3	Mirall individual, amb lluna incolora de 3mm de gruix de 60x90cm
Pr1	3	Dispensador de paper en rotlle per a wc amb fixacions mecàniques de dimensions 290x290x190mm
Pr2	3	Dispensador de paper metàl·lic amb fixacions mecàniques de dimensions 220x310x220mm
Ex	3	Eixugamans per aire calent amb tobera giratòria, amb sensor electrònic de presència, mural, en acer inox satinat
Sb	3	Dosificador de sabó vertical, 118x206x68mm aprox. d'acer inox acabat satinat amb clau de seguretat, amb fixacions mecàniques
Pg	3	Paralgüer de forma cilíndrica, d'acer inox, sense tapa, ø 30cm i h=61cm
Nv	1	Frigorífic de dues portes amb congelador a la part superior de mides aprox. 55x63x140cm d'acer inox
Mo	1	Microones independent de mides aprox. 48x38x29 d'acer inox



REFERÈNCIA: EDA048 DATA ACTUAL: FEBRER 2022

vist i pla

tècnics redactors

segell



**CENTRE DE SERVEIS SOCIALS BÀSICS CENTRE**  
**PLANTA - MOBILIARI**

PLÀNOL

ESCALA: 1/ 100 DIBUIXAT: N.S.

MARC GRAUPERA GONZÁLEZ  
ARQUITECTE, CAP DE SERVEI

ELENA GALERA PUYAL  
ARQUITECTA, CAP DE SECCIÓ

NEREA SÁNCHEZ LÓPEZ DE DICASTILLO