

MEMÒRIA TÈCNICA

TRASLLAT ESCOMESES VESTIDORS DEL CAMP FUTBOL DEL COMPLEX ESPORTIU MUNICIPAL DE GRÀCIA



Ajuntament de Sabadell

Servei d'obres d'edificis Municipals

Carlota Sanz Ortega, arquitecta

Isabel Calvo Alcazar, enginyera industrial

Novembre 2023

ÍNDEX

1.- MEMÒRIA.

1.1.- IDENTIFICACIÓ I OBJECTE DEL DOCUMENT

1.2.- ANTECEDENTS

1.3.- DESCRIPCIÓ DE L'ACTUACIÓ

1.4.- FOTOGRAFIES DE L'ESTAT ACTUAL

1.5.- TERMINI D'EXECUCIÓ

2.- AMIDAMENTS

3.- PRESSUPOST

4.- PLÀNOLS

5.- ANNEX ESQUEMES UNIFILARS

6.- ANNEX PRESSUPOST COMPANYIA AIGUA

7.- ESTUDI BASIC DE SEGURETAT I SALUT

Codi edifici : EQE007a

1.- MEMÒRIA.

1.1.- IDENTIFICACIÓ I OBJECTE DEL DOCUMENT.

1.1.1- Identificació

Projecte :	Trasllat escomeses vestidors del camp de futbol del complex esportiu municipal de Gràcia
Autors del projecte:	Servei d'Obres d'Edificis Municipals Carlota Sanz Ortega, arquitecta Cap de secció d'Edificis Municipals Isabel Calvo Alcazar, enginyera Industrial Servei d'Edificis Municipals
Promotor	Ajuntament de Sabadell CIF P0818600I Plaça de Sant Roc, 1 08201 Sabadell
Nom de l'equipament:	Complex esportiu municipal de Gràcia
Emplaçament:	Carrer Bocaccio, 68
Municipi:	08205 Sabadell, Vallès Occidental
Referència cadastral:	4787001DF2948G0001XD
Codi GPA:	38921

1.1.2.- Objecte

L'objecte d'aquesta memòria tècnica és descriure les actuacions necessàries per al trasllat de les escomeses elèctrica i d'aigua potable, actualment a l'interior de l'edifici dels vestidors fins a la tanca perimetral, i la substitució del quadre general existent per d'un nou quadre general fora de l'edifici, que cobrirà els mateixos serveis que el quadre existent, de manera que l'equipament pugui seguir en funcionament, i es pugui enderrocar l'edifici. També forma part de l'objecte d'aquesta memòria , les modificacions a l'instal.lació d'aigua sanitària existent per tal de donar subministre d'aigua calenta als mòduls de vestuaris.

1.2.- ANTECEDENTS

Arran de les afectacions en l'edifici fruit dels assentaments del subsol, s'emet informe tècnic signat per Carlota Sanz Ortega –Cap de Secció d'edificis d'equipaments- i Marc Graupera Gonzalez –Cap del Servei d'obres d'edificis municipals- en data 26 d'octubre de 2022, que conclou que l'edifici ha esgotat la seva vida útil i se'n prescriu el seu enderroc. Previ a aquest enderroc, s'han de fer el trasllat de les escomeses existents dins l'edifici, per garantir la continuïtat del servei.

Codi edifici : EQE007a**1.3.- DESCRIPCIÓ DE L'ACTUACIÓ.**

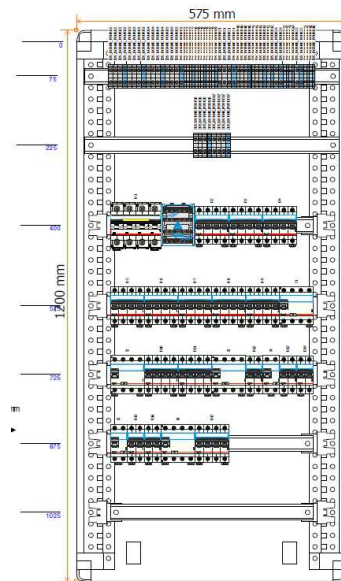
L'actuació consisteix en traslladar les escomeses aigua i elèctrica que es troben dins d'edifici que s'ha d'enderrocar, de manera que es puguin seguir fent servir aquestes instal·lacions (camps de futbol, vestuaris i bar) i alhora es pugui enderrocar l'edifici.

L'escomesa elèctrica es trasllada a la tanca perimetral. A la tanca de la parcel·la, es col·locarà un nou armari prefabricat, per encabir una nova TMF10. S'haurà de modificar la tanca existent i la vegetació per tal d'ubicar els nous armaris prefabricats (elèctric i aigua). D'aquí s'alimentarà mitjançant rasa , un nou quadre general, que es situarà dins un armari prefabricat de formigó, i que estarà ubicat a fora de l'edifici a enderrocar. El quadre general serà nou, però s'aprofiten les línies elèctriques existent que alimenten els diferents serveis (2 línies camp gran, i 4 línies camp petit) així com l'alimentació al mòdul vestuaris dels barracons, i 2 línies del bar (força i enllumenat), aquestes línies existents i actives, s'adapten al nou quadre general i s'alimentaran des d'aquest. La resta de línies obsoletes existents en el quadre general antic, i que no estan en servei, s'enderrocaran amb l'edifici.

Les línies sortida del quadre general que alimenten l'enllumenat dels camps de futbol, s'interceptaran en les corresponents arquetes a terra, i s'empalmaran amb les línies existents. Els empalmes d'aquestes línies existents fins al quadre general, s'han de fer dins de caixes de connexions amb premsastopes i protegit amb gel aïllant elèctric, i l'alimentació existent des del quadre general al mòdul barracons, s'ha treure de l'edifici a enderrocar, i les línies actives s'han de mantenir per alimentar els mòduls, sense que interfereixin en l'enderrocament.

D'aquest nou quadre general, també sortiran 2 línies noves corresponents a l'enllumenat i força , que arribaran fins a caixa Cetac de superfície amb 2 endolls de 16 A i un de 32 A, situats al costat del quadre general, i 2 línies noves per l'alimentació dels nous escalfadors dels vestidors, que seguiran el traçat de les línies existents d'alimentació del mòdul vestuaris.

L'esquema unifilar del nou quadre general, es troba a l'annex de la memòria, i aquest inclourà la maniobra d'enceses d'enllumenat de les 6 línies elèctriques existents dels camps de futbol, mitjançant la mecanització d'una botonera a la porta del quadre.

Codi edifici : EQE007a

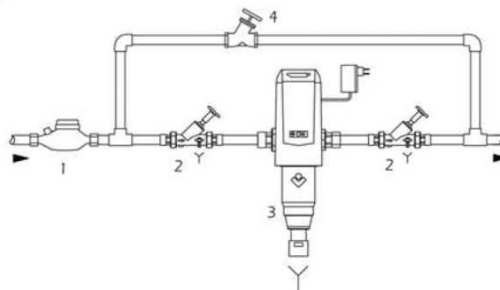
Previ a aquestes feines, es faran les comprovacions d'aïllament ,rígides dielèctrica i continuïtat de les línies soterrades d'enllumenat dels camps de futbol, per verificar que compleixen les disposicions del reglament electrotècnic de baixa tensió, i s'emetrà el corresponent certificat. Per fer aquestes feines, es faran les cates necessàries per a la verificació del traçat de les línies soterrades.

També s'encarregaran les feines necessàries a companyia elèctrica per traslladar el comptador elèctric de la TMF10 existent a la nova TMF10 , tenint en compte que no es dona de baixa el subministrament, sinó que només es canvia de lloc el comptador.

Finalment es farà el projecte de modificació de legalització elèctrica de baixa tensió, incloses taxes i acte favorable d'entitat de control. L'equipament disposa de legalització elèctrica existent.

En relació al subministrament d'aigua sanitària, es contractaran les feines de companyia d'aigües Cassa, per a la modificació de l'escomesa i trasllat al nou punt a la tanca perimetral.

En aquest punt s'instal·larà un filtre anti legionel·la y de compliment del CTE, segons esquema, tot això dins un nou armari prefabricat de formigó que es situarà al costat dels armaris elèctrics :



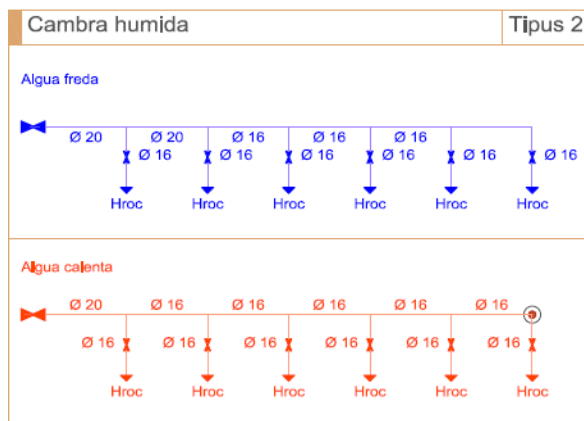
En l'esquema, s'ha d'incloure una aixeta de buidatge del bypass.

Des de la nova escomesa d'aigua, i mitjançant canalització soterrada, s'alimentarà l'aigua dels vestuaris dels barracons, i s'adaptarà l'alimentació de l'aigua de reg dels camps de futbol.

Memòria tècnica. Trasllat escomeses vestidors del camp futbol del complex esportiu municipal de Gràcia

Codi edifici : EQE007a

S'instal·larà 1 escalfador elèctric de 200 litres en cada nucli de vestidors (6 dutxes per nucli),
amb el corresponent circuit retorn d'aigua calenta.



Codi edifici : EQE007a

1.4.- FOTOGRAFIES DE L'ESTAT ACTUAL

Escomesa elèctrica a línia façana, on es posarà la nova TMF10 dins un prefabricat de formigó, i on es traslladarà l'escomesa d'aigüa. Es farà la modificació de la tanca i vegetació existent per encabir els nous armaris



Codi edifici : EQE007a



Imatge armariis aigua i electricitat, que s'enderroquen amb l'edifici.



Codi edifici : EQE007a

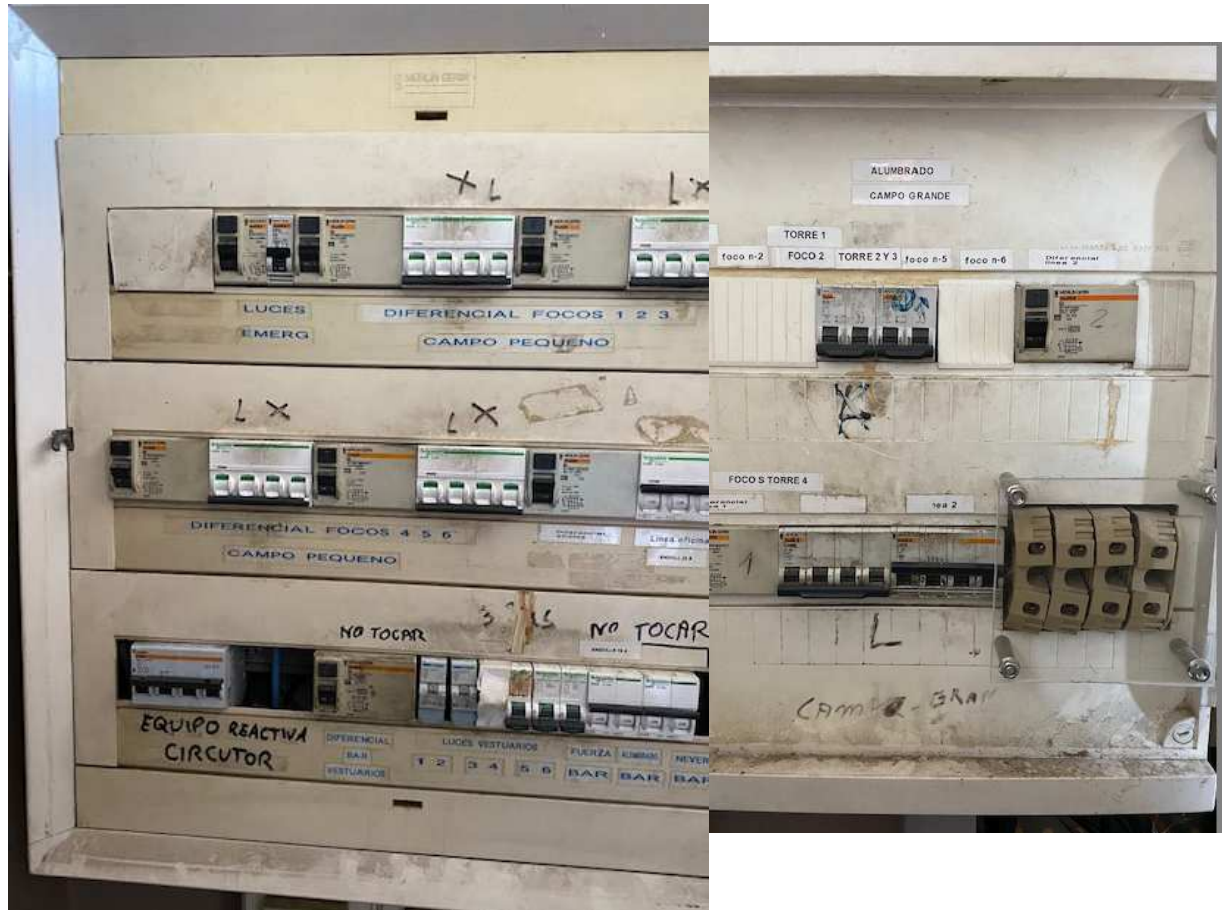


Pericó línies elèctriques enllumenat camps futbol .S'han d'alimentar des del nou quadre elèctric situat fora de l'edifici a enderrocar



Codi edifici : EQE007a

Quadre general alimentació enllumenat camps , alimentació subquadre bar i subquadre mòduls s'anul.la aquest quadre, i es fa nou quadre general donant els mateixos serveis



1. 5.- TERMINI D'EXECUCIÓ

El termini per a l'execució del treballs contemplats a la present memòria és de 3 mesos.



Ajuntament
de Sabadell

Àrea d'Urbanisme, Desenvolupament Sostenible i Seguretat
Servei d'Obres d'edificis Municipals

Codi edifici : EQE007a

2.- AMIDAMENTS

AMIDAMENTS

OBRA 01 PRESSUPOST EQE007A
CAPÍTOL 00 TREBALLS PREVIS

NUM.	CODI	UA	DESCRIPCIÓ
------	------	----	------------

1 P21GT-4RV6 M DESCONNEXIÓ INSTAL·LACIÓ ELÈCTRICA I QUADRES DE L'EDIFICI A ENDERROCAR, DEIXANT PROTEGIDA LA PART DE L'INSTAL·LACIÓ QUE ES REUTILITZARÀ.

Num.	Text	Tipus	[C]	[D]	[E]	[F]	TOTAL	Fórmula
1			1,000				1,000	C#*D#*E#*F#

TOTAL AMIDAMENT **1,000**

OBRA 01 PRESSUPOST EQE007A
CAPÍTOL 01 INSTAL·LACIÓ ELÈCTRICA
TÍTOL 3 01 ESCOMESA

NUM.	CODI	UA	DESCRIPCIÓ
------	------	----	------------

1 PG1D-H9VR U CONJUNT DE PROTECCIÓ I MESURA DEL TIPUS TMF10 PER A SUBMINISTRAMENT TRIFÀSIC INDIVIDUAL SUPERIOR A 15 KW, PER A MESURA INDIRECTA, POTÈNCIA ENTRE 55 I 111 KW, TENSIÓ DE 400 V, FORMAT PER CONJUNT DE CAIXES MODULARS DE DOBLE AÏLLAMENT DE POLIÈSTER REFORÇAT AMB FIBRA DE VIDRE DE MIDES TOTALS 630X1260X171 MM, AMB BASE DE FUSIBLES (SENSE INCLOURE ELS FUSIBLES), SENSE EQUIP DE COMPTAGE, SENSE IGA TETRAPOLAR (4P) DE 160 A REGULABLE ENTRE 80 I 160 A I PODER DE TALL DE 10 KA, SENSE PROTECCIÓ DIFERENCIAL, COL·LOCAT SUPERFICIALMENT INCLÓS D'ARMARI PREFABRICAT DE FORMIGÓ ARMAT MODEL Z14/TMF 10 DIMENSIONS 1400X2550X480 DE CAHORS O EQUIVALENT, INCLOSOS ACCESSORIS I MATERIAL AUXILIAR PER A LA SEVA INSTAL·LACIÓ

Num.	Text	Tipus	[C]	[D]	[E]	[F]	TOTAL	Fórmula
1	ESCOMESA A FAÇANA		1,000				1,000	C#*D#*E#*F#

TOTAL AMIDAMENT **1,000**

2 PG4A-EPTJ U INTERRUPTOR AUTOMÀTIC MAGNETOTÈRMIC DE CAIXA EMMOTLLADA, DE 100 A D'INTENSITAT MÀXIMA I CALIBRAT A 100 A, AMB 4 POLS I 4 RELÈS I BLOC DE RELÈS MAGNETOTÈRMIC ESTÀNDAR, DE 50 KA DE PODER DE TALL SEGONS UNE-EN 60947-2, MUNTAT SUPERFICIALMENT

Num.	Text	Tipus	[C]	[D]	[E]	[F]	TOTAL	Fórmula
1	IGA		1,000				1,000	C#*D#*E#*F#

TOTAL AMIDAMENT **1,000**

3 PG33-E74K M CABLE AMB CONDUCTOR DE COURE DE TENSIÓ ASSIGNADA0,6/1 KV, DE DESIGNACIÓ RZ1-K (AS), CONSTRUCCIÓ SEGONS NORMA UNE 21123-4, UNIPOLAR, DE SECCIÓ 1X50 MM2, AMB COBERTA DEL CABLE DE POLIOLEFINES, CLASSE DE REACCIÓ AL FOC CCA-S1B, D1, A1 SEGONS LA NORMA UNE-EN 50575 AMB BAIXA EMISSIÓ FUMS, COL·LOCAT EN TUB, PER A LA INTERCONEXIÓ ENTRE CGP I TMF10 , INCLOU TERMINALS DE COMPRESSIÓ I PETIT MATERIAL ACCESSORI

Num.	Text	Tipus	[C]	[D]	[E]	[F]	TOTAL	Fórmula
1	LINIA GENERAL ALIMENTACIÓ ENTRE CGP EXISTENT I TMF 10		4,000	5,000			20,000	C#*D#*E#*F#

TOTAL AMIDAMENT **20,000**

AMIDAMENTS

4	PG2N-EUJE	M	TUB CORBABLE CORRUGAT DE POLIETILÈ, DE DOBLE CAPA, LLISA LA INTERIOR I CORRUGADA L'EXTERIOR, DE 90 MM DE DIÀMETRE NOMINAL, AÏLLANT I NO PROPAGADOR DE LA FLAMA, RESISTÈNCIA A L'IMPACTE DE 20 J, RESISTÈNCIA A COMPRESSIÓ DE 450 N, MUNTAT COM A CANALITZACIÓ SOTERRADA
---	-----------	---	---

AMIDAMENT DIRECTE 5,000

OBRA	01	PRESSUPOST EQE007A
CAPÍTOL	01	INSTAL·LACIÓ ELÈCTRICA
TÍTOL 3	02	QUADRES ELÈCTRICS

NUM.	CODI	UA	DESCRIPCIÓ
------	------	----	------------

1	PG10-H838	U	<p>ARMARI PER A QUADRE DE DISTRIBUCIÓ METÀL·LIC AMB PORTA PER A VUIT FILERES DE TRENTA-SIS MÒDULS I MUNTAT SUPERFICIALMENT INCLOS ARMARI PREFABRICAT DE FORMIGÓ ARMAT MODEL Z14/TMF 10 DIMENSIONS 1400X2550X480 DE CAHORS O EQUIVALENT, INCLOSOS ACCESSORIS I MATERIAL AUXILIAR PER A LA SEVA INSTAL·LACIÓ</p> <p>CRITERI D'AMIDAMENT: UNITAT DE QUANTITAT INSTAL·LADA, MESURADA SEGONS LES ESPECIFICACIONS DE LA DT.</p> <p>INCLOU :</p> <p>4 LÍNIES TRIFÀSIQUES PER CAMP PETIT (4P 25 A)</p> <p>4 CONTACTORS 25 A</p> <p>2 LÍNIES TRIFÀSIQUES CAMP GRAN (4P 32 A)</p> <p>2 CONTACTORS 40 A</p> <p>1 LÍNIA TRIFÀSICA VESTIDORS (BARRACONS) (4P 32 A)</p> <p>2 LÍNIES MONOFÀSIQUES TERMOS VESTIDORS (2P 16 A)</p> <p>1 LÍNIA MONOFÀSICA TERMO MAGATZEM BAR (2P 16 A)</p> <p>1 LÍNIA MONOFÀSICA ENLLUMENAT BAR (2P 16 A)</p> <p>1 LÍNIA TRIFÀSICA CETAC BAR (40 P 40 A)</p> <p>INCLOU BORNES, PORTA METÀLICA AMB CLAU, MECANITZACIÓ EN PORTA FRONTAL DE 6 BOTONS PER ENCESSES CAMPS FUTBOL, INCLOU MANIOBRA ENCESSES DE LES 6 LÍNIES ENLLUMENAT AMB BOTONERA A LA PORTA ARMARI</p>
---	-----------	---	--

Num.	Text	Tipus	[C]	[D]	[E]	[F]	TOTAL	Fórmula
1			1,000				1,000	C#*D#*E#*F#

TOTAL AMIDAMENT 1,000

2	PG4H-AJQU	U	PROTECTOR PER A SOBRETENSIONS TRANSITÒRIES, TETRAPOLAR (3P+N), DE 40KA D'INTENSITAT MÀXIMA TRANSITÒRIA, DE 4 MÒDULS DIN DE 18 MM D'AMPLÀRIA, COL·LOCAT
---	-----------	---	--

Num.	Text	Tipus	[C]	[D]	[E]	[F]	TOTAL	Fórmula
1			1,000				1,000	C#*D#*E#*F#

TOTAL AMIDAMENT 1,000

3	PG40-EQIA	U	<p>BLOC DIFERENCIAL DE LA CLASSE AC, GAMMA INDUSTRIAL, DE FINS A 40 A D'INTENSITAT NOMINAL, TETRAPOLAR (4P), DE SENSIBILITAT 0,03 A DE DESCONNEXIÓ FIX INSTANTANI, TEMPS DE RETARD DE 0 MS, AMB BOTÓ DE TEST INCORPORAT I INDICADOR MECÀNIC DE DEFECTE, CONSTRUÏT SEGONS LES ESPECIFICACIONS DE LA NORMA UNE-EN 61009-1, DE 4.5 MÒDULS DIN DE 18 MM D'AMPLÀRIA, MUNTAT EN PERFIL DIN</p> <p>CRITERI D'AMIDAMENT: UNITAT DE QUANTITAT INSTAL·LADA, MESURADA SEGONS LES ESPECIFICACIONS DE LA DT.</p> <p>LA INSTAL·LACIÓ INCLOU LA PART PROPORCIONAL DE CONNEXIONATS I ACCESSORIS DINS DELS QUADRES ELÈCTRICS.</p>
---	-----------	---	--

Num.	Text	Tipus	[C]	[D]	[E]	[F]	TOTAL	Fórmula
1	LINIES CAMP FUTBOL PETIT		4,000				4,000	C#*D#*E#*F#

AMIDAMENTS

2	LÍNIES CAMP FUTBOL GRAN		2,000				2,000	C#*D#*E#*F#
3	LÍNIA BARRACONS		1,000				1,000	C#*D#*E#*F#
4	LÍNIA CETAC BAR		1,000				1,000	C#*D#*E#*F#

TOTAL AMIDAMENT **8,000**

4 PG40-EQHO U

BLOC DIFERENCIAL DE LA CLASSE AC, GAMMA INDUSTRIAL, DE FINS A 40 A D'INTENSITAT NOMINAL, BIPOLAR (2P), DE SENSIBILITAT 0,03 A DE DESCONNEXIÓ FIX INSTANTANI, TEMPS DE RETARD DE 0 MS, AMB BOTÓ DE TEST INCORPORAT I INDICADOR MECÀNIC DE DEFECTE, CONSTRUÏT SEGONS LES ESPECIFICACIONS DE LA NORMA UNE-EN 61009-1, DE 2 MÒDULS DIN DE 18 MM D'AMPLÀRIA, MUNTAT EN PERFIL DIN
CRITERI D'AMIDAMENT: UNITAT DE QUANTITAT INSTAL·LADA, MESURADA SEGONS LES ESPECIFICACIONS DE LA DT.
LA INSTAL·LACIÓ INCLOU LA PART PROPORCIONAL DE CONNEXIONATS I ACCESSORIS DINS DELS QUADRES ELÈCTRICS.

Num.	Text	Tipus	[C]	[D]	[E]	[F]	TOTAL	Fórmula
1	LÍNIA TERMOS ELÈCTRICS		1,000				1,000	C#*D#*E#*F#
2	LÍNIA ENDOLL + LLUM BAR		1,000				1,000	C#*D#*E#*F#

TOTAL AMIDAMENT **2,000**

5 PG47-EOHU U

INTERRUPTOR AUTOMÀTIC MAGNETOTÈRMIC DE 25 A D'INTENSITAT NOMINAL, TIPUS PIA CORBA C, TETRAPOLAR (4P), DE 6000 A DE PODER DE TALL SEGONS UNE-EN 60898 I DE 10 KA DE PODER DE TALL SEGONS UNE-EN 60947-2, DE 4 MÒDULS DIN DE 18 MM D'AMPLÀRIA, MUNTAT EN PERFIL DIN
CRITERI D'AMIDAMENT: UNITAT DE QUANTITAT INSTAL·LADA, MESURADA SEGONS LES ESPECIFICACIONS DE LA DT.
LA INSTAL·LACIÓ INCLOU LA PART PROPORCIONAL DE CONNEXIONATS I ACCESSORIS DINS DELS QUADRES ELÈCTRICS.

Num.	Text	Tipus	[C]	[D]	[E]	[F]	TOTAL	Fórmula
1	CAMP FUTBOL PETIT		4,000				4,000	C#*D#*E#*F#

TOTAL AMIDAMENT **4,000**

6 PG47-EOHV U

INTERRUPTOR AUTOMÀTIC MAGNETOTÈRMIC DE 32 A D'INTENSITAT NOMINAL, TIPUS PIA CORBA C, TETRAPOLAR (4P), DE 6000 A DE PODER DE TALL SEGONS UNE-EN 60898 I DE 10 KA DE PODER DE TALL SEGONS UNE-EN 60947-2, DE 4 MÒDULS DIN DE 18 MM D'AMPLÀRIA, MUNTAT EN PERFIL DIN
CRITERI D'AMIDAMENT: UNITAT DE QUANTITAT INSTAL·LADA, MESURADA SEGONS LES ESPECIFICACIONS DE LA DT.
LA INSTAL·LACIÓ INCLOU LA PART PROPORCIONAL DE CONNEXIONATS I ACCESSORIS DINS DELS QUADRES ELÈCTRICS.

Num.	Text	Tipus	[C]	[D]	[E]	[F]	TOTAL	Fórmula
1	CAMP FUTBOL GRAN		2,000				2,000	C#*D#*E#*F#
2	BARRACONS		1,000				1,000	C#*D#*E#*F#

TOTAL AMIDAMENT **3,000**

7 PG47-EOHW U

INTERRUPTOR AUTOMÀTIC MAGNETOTÈRMIC DE 40 A D'INTENSITAT NOMINAL, TIPUS PIA CORBA C, TETRAPOLAR (4P), DE 6000 A DE PODER DE TALL SEGONS UNE-EN 60898 I DE 10 KA DE PODER DE TALL SEGONS UNE-EN 60947-2, DE 4 MÒDULS DIN DE 18 MM D'AMPLÀRIA, MUNTAT EN PERFIL DIN
CRITERI D'AMIDAMENT: UNITAT DE QUANTITAT INSTAL·LADA, MESURADA SEGONS LES ESPECIFICACIONS DE LA DT.
LA INSTAL·LACIÓ INCLOU LA PART PROPORCIONAL DE CONNEXIONATS I ACCESSORIS DINS DELS QUADRES ELÈCTRICS.

Num.	Text	Tipus	[C]	[D]	[E]	[F]	TOTAL	Fórmula
------	------	-------	-----	-----	-----	-----	-------	---------

AMIDAMENTS

1	CETAC BAR		1,000					1,000	C#*D#*E#*F#
---	-----------	--	-------	--	--	--	--	-------	-------------

TOTAL AMIDAMENT 1,000

8 PG47-EOH4 U

INTERRUPTOR AUTOMÀTIC MAGNETOTÈRMIC DE 16 A D'INTENSITAT NOMINAL, TIPUS PIA CORBA C, BIPOLAR (2P), DE 6000 A DE PODER DE TALL SEGONS UNE-EN 60898, DE 2 MÒDULS DIN DE 18 MM D'AMPLÀRIA, MUNTAT EN PERFIL DIN

Num.	Text	Tipus	[C]	[D]	[E]	[F]	TOTAL	Fórmula
1	ENLLUMENAT BAR		1,000				1,000	C#*D#*E#*F#
2	ENDOLLS BAR		1,000				1,000	C#*D#*E#*F#

TOTAL AMIDAMENT 2,000

9 PG47-EOH6 U

INTERRUPTOR AUTOMÀTIC MAGNETOTÈRMIC DE 20 A D'INTENSITAT NOMINAL, TIPUS PIA CORBA C, BIPOLAR (2P), DE 6000 A DE PODER DE TALL SEGONS UNE-EN 60898, DE 2 MÒDULS DIN DE 18 MM D'AMPLÀRIA, MUNTAT EN PERFIL DIN

Num.	Text	Tipus	[C]	[D]	[E]	[F]	TOTAL	Fórmula
1	AIGUA CALENTA VESTUARIS HOME		1,000				1,000	C#*D#*E#*F#
2	AIGUA CALENTA VESTUARIS DONES		1,000				1,000	C#*D#*E#*F#

TOTAL AMIDAMENT 2,000

10 PG47-EMN8 U

INTERRUPTOR AUTOMÀTIC MAGNETOTÈRMIC DE 80 A D'INTENSITAT NOMINAL, TIPUS PIA CORBA C, TETRAPOLAR (4P), DE 50 KA DE PODER DE TALL SEGONS UNE-EN 60947-2, DE 6 MÒDULS DIN DE 18 MM D'AMPLÀRIA, MUNTAT EN PERFIL DIN

AMIDAMENT DIRECTE 1,000

11 PG6J-6PJP U

POLSADOR, DE SUPERFÍCIE, 10 A 250 V, AMB 1 CONTACTE NA, AMB TECLA I LÀMPADA PILOT, PREU MITJÀ, MECANITZAT EN PORTA ARMARI ELÈCTRIC

Num.	Text	Tipus	[C]	[D]	[E]	[F]	TOTAL	Fórmula
1	LINIES ENLLUMENAT CAMP FUTBOL GRAN		2,000				2,000	C#*D#*E#*F#
2	LINIA ENLLUMENAT CAMP FUTBOL PETIT		4,000				4,000	C#*D#*E#*F#

TOTAL AMIDAMENT 6,000

12 PG44-BIO1 U

CONTACTOR AMB COMANDAMENT MANUAL DE 3 POSICIONS, DE 230 V DE TENSIÓ DE CONTROL, 40 A D'INTENSITAT NOMINAL, BIPOLAR (2P), 2NA, FORMAT PER 3 MÒDULS DIN DE 18 MM D'AMPLÀRIA CADA UN, PER A UN CIRCUIT DE POTÈNCIA DE 400 V, CATEGORIA D'ÚS AC 1 SEGONS UNE-EN 60947-4-1, FIXAT A PRESSIÓ
CRITERI D'AMIDAMENT: UNITAT DE QUANTITAT INSTAL·LADA, MESURADA SEGONS LES ESPECIFICACIONS DE LA DT.
LA INSTAL·LACIÓ INCLOU LA PART PROPORCIONAL DE CONNEXIONATS I ACCESSORIS DINS DELS QUADRES ELÈCTRICS.

Num.	Text	Tipus	[C]	[D]	[E]	[F]	TOTAL	Fórmula
1	MANIOBRA CAMP FUTBOL GRAN		2,000				2,000	C#*D#*E#*F#

TOTAL AMIDAMENT 2,000

AMIDAMENTS

13	PG44-BIO3	U	CONTACTOR D'EXECUCIÓ SILENCIOSA, AMB COMANDAMENT MANUAL DE 3 POSICIONS, DE 230 V DE TENSIÓ DE CONTROL, 25 A D'INTENSITAT NOMINAL, BIPOLAR (2P), 2NA, FORMAT PER 1 MÒDUL DIN DE 18 MM D'AMPLÀRIA, PER A UN CIRCUIT DE POTÈNCIA DE 230 V, CATEGORIA D'ÚS AC 1 SEGONS UNE-EN 60947-4-1, FIXAT A PRESSIÓ CRITERI D'AMIDAMENT: UNITAT DE QUANTITAT INSTAL·LADA, MESURADA SEGONS LES ESPECIFICACIONS DE LA DT. LA INSTAL·LACIÓ INCLOU LA PART PROPORCIONAL DE CONNEXIONATS I ACCESSORIS DINS DELS QUADRES ELÈCTRICS.					
----	-----------	---	--	--	--	--	--	--

Num.	Text	Tipus	[C]	[D]	[E]	[F]	TOTAL	Fórmula
1	MANIOBRA CAMP FUTBOL PETIT		4,000				4,000	C#*D#*E#*F#

TOTAL AMIDAMENT 4,000

14	PGD5-61UP	U	XARXA DE CONNEXIÓ A TERRA AMB 4 PIQUETES D'ACER, DE 1500 MM DE LLARGÀRIA, DE D 14,6 MM, AMB RECOBRIMENT DE COURE DE 300 µM I CLAVADES A TERRA, INCLOU LA CAIXA ESTANCA DE COMPROVACIÓ DE PVC COL·LOCADA SUPERFICIALMENT I CONDUCTOR DE COURE NU DE 35 MM2 DE SECCIÓ					
----	-----------	---	---	--	--	--	--	--

AMIDAMENT DIRECTE 1,000

15	PG60-79KX	U	CAIXA DE SUPERFÍCIE TIPUS CETAC, AMB 2 PRESES DE CORRENT (2P+T) DE 10/16 A I TAPA COLOR BLANC, I UNA PRESA DE CORRENT 3P+N+T, MUNTADA SUPERFICIALMENT					
----	-----------	---	---	--	--	--	--	--

Num.	Text	Tipus	[C]	[D]	[E]	[F]	TOTAL	Fórmula
1	BAR		1,000				1,000	C#*D#*E#*F#

TOTAL AMIDAMENT 1,000

16	PG60-77RY	U	PRESA DE CORRENT DE SUPERFÍCIE, BIPOLAR AMB PRESA DE TERRA LATERAL, (2P+T), 16 A 250 V, AMB TAPA I CAIXA ESTANCA, AMB GRAU DE PROTECCIÓ IP-55, PREU MITJÀ, MUNTADA SUPERFICIALMENT					
----	-----------	---	--	--	--	--	--	--

Num.	Text	Tipus	[C]	[D]	[E]	[F]	TOTAL	Fórmula
1	termos		2,000				2,000	C#*D#*E#*F#
2	bomba recirculacio		2,000				2,000	C#*D#*E#*F#
3	filtre		1,000				1,000	C#*D#*E#*F#

TOTAL AMIDAMENT 5,000

OBRA	01	PRESSUPOST EQE007A
CAPÍTOL	01	INSTAL·LACIÓ ELÈCTRICA
TÍTOL 3	03	LÍNIES ELÈCTRIQUES I XARXA TERRES

NUM.	CODI	UA	DESCRIPCIÓ
1	PG3B-E7E7	M	CONDUCTOR DE COURE NU, UNIPOLAR DE SECCIÓ 1X35 MM2, MUNTAT EN MALLA DE CONNEXIÓ A TERRA CRITERI D'AMIDAMENT: M DE LLARGÀRIA INSTAL·LADA, AMIDADA SEGONS LES ESPECIFICACIONS DE LA DT, ENTRE ELS EIXOS DELS ELEMENTS O DELS PUNTS PER CONNECTAR. AQUEST CRITERI INCLOU LES PÈRDUES DE MATERIAL COM A CONSEQÜÈNCIA DELS RETALLS.

Num.	Text	Tipus	[C]	[D]	[E]	[F]	TOTAL	Fórmula
1			60,000				60,000	C#*D#*E#*F#

TOTAL AMIDAMENT 60,000

AMIDAMENTS

2	PG33-E74I	M	CABLE AMB CONDUCTOR DE COURE DE TENSIÓ ASSIGNADA0,6/1 KV, DE DESIGNACIÓ RZ1-K (AS), CONSTRUCCIÓ SEGONS NORMA UNE 21123-4, UNIPOLAR, DE SECCIÓ 1X35 MM2, AMB COBERTA DEL CABLE DE POLIOLEFINES, CLASSE DE REACCIÓ AL FOC CCA-S1B, D1, A1 SEGONS LA NORMA UNE-EN 50575 AMB BAIXA EMISSIÓ FUMS, COL·LOCAT EN TUB					
---	-----------	---	---	--	--	--	--	--

Num.	Text	Tipus	[C]	[D]	[E]	[F]	TOTAL	Fórmula
1	INTERCONNEXIO ENTRE TMF10 I QUADRE GENERAL		60,000	4,000			240,000	C#*D#*E#*F#

TOTAL AMIDAMENT **240,000**

3	PG33-E76I	M	CABLE AMB CONDUCTOR DE COURE DE TENSIÓ ASSIGNADA0,6/1 KV, DE DESIGNACIÓ RZ1-K (AS), CONSTRUCCIÓ SEGONS NORMA UNE 21123-4, PENTAPOLAR, DE SECCIÓ 5X6 MM2, AMB COBERTA DEL CABLE DE POLIOLEFINES, CLASSE DE REACCIÓ AL FOC CCA-S1B, D1, A1 SEGONS LA NORMA UNE-EN 50575 AMB BAIXA EMISSIÓ FUMS, COL·LOCAT EN TUB					
---	-----------	---	--	--	--	--	--	--

Num.	Text	Tipus	[C]	[D]	[E]	[F]	TOTAL	Fórmula
1	EMPALMES CAMP PETIT		5,000				5,000	C#*D#*E#*F#
2			5,000				5,000	C#*D#*E#*F#
3			5,000				5,000	C#*D#*E#*F#
4			5,000				5,000	C#*D#*E#*F#
5	EMPALMES VESTIDORS		5,000				5,000	C#*D#*E#*F#
6	A CETAC TERRASSA		5,000				5,000	C#*D#*E#*F#

TOTAL AMIDAMENT **30,000**

4	PG33-E76J	M	CABLE AMB CONDUCTOR DE COURE DE TENSIÓ ASSIGNADA0,6/1 KV, DE DESIGNACIÓ RZ1-K (AS), CONSTRUCCIÓ SEGONS NORMA UNE 21123-4, PENTAPOLAR, DE SECCIÓ 5X10 MM2, AMB COBERTA DEL CABLE DE POLIOLEFINES, CLASSE DE REACCIÓ AL FOC CCA-S1B, D1, A1 SEGONS LA NORMA UNE-EN 50575 AMB BAIXA EMISSIÓ FUMS, COL·LOCAT EN TUB					
---	-----------	---	---	--	--	--	--	--

Num.	Text	Tipus	[C]	[D]	[E]	[F]	TOTAL	Fórmula
1	EMPALMES CAMP GRAN			5,000			5,000	C#*D#*E#*F#
2				5,000			5,000	C#*D#*E#*F#
3	EMPALME BARRACONS			70,000			70,000	C#*D#*E#*F#
5	EMPALMES CAMP PETIT			5,000			5,000	C#*D#*E#*F#
6				5,000			5,000	C#*D#*E#*F#
7				5,000			5,000	C#*D#*E#*F#
8				5,000			5,000	C#*D#*E#*F#

TOTAL AMIDAMENT **100,000**

5	PG33-E76K	M	CABLE AMB CONDUCTOR DE COURE DE TENSIÓ ASSIGNADA0,6/1 KV, DE DESIGNACIÓ RZ1-K (AS), CONSTRUCCIÓ SEGONS NORMA UNE 21123-4, PENTAPOLAR, DE SECCIÓ 5X16 MM2, AMB COBERTA DEL CABLE DE POLIOLEFINES, CLASSE DE REACCIÓ AL FOC CCA-S1B, D1, A1 SEGONS LA NORMA UNE-EN 50575 AMB BAIXA EMISSIÓ FUMS, COL·LOCAT EN TUB					
---	-----------	---	---	--	--	--	--	--

AMIDAMENT DIRECTE **50,000**

6	PG33-E756	M	CABLE AMB CONDUCTOR DE COURE DE TENSIÓ ASSIGNADA0,6/1 KV, DE DESIGNACIÓ RZ1-K (AS), CONSTRUCCIÓ SEGONS NORMA UNE 21123-4, TRIPOLAR, DE SECCIÓ 3X2,5 MM2, AMB COBERTA DEL CABLE DE POLIOLEFINES, CLASSE DE REACCIÓ AL FOC CCA-S1B, D1, A1 SEGONS LA NORMA UNE-EN 50575 AMB BAIXA EMISSIÓ FUMS, COL·LOCAT EN TUB					
---	-----------	---	--	--	--	--	--	--

AMIDAMENTS

Num.	Text	Tipus	[C]	[D]	[E]	[F]	TOTAL	Fórmula
1			50,000				50,000	C#*D#*E#*F#

TOTAL AMIDAMENT **50,000**

7 PG33-E757 M

CABLE AMB CONDUCTOR DE COURE DE TENSÍO ASSIGNADA 0,6/1 KV, DE DESIGNACIÓ RZ1-K (AS), CONSTRUCCIÓ SEGONS NORMA UNE 21123-4, TRIPOLAR, DE SECCIÓ 3X4 MM², AMB COBERTA DEL CABLE DE POLIOLEFINES, CLASSE DE REACCIÓ AL FOC CCA-S1B, D1, A1 SEGONS LA NORMA UNE-EN 50575 AMB BAIXA EMISSIÓ FUMS, COL·LOCAT EN TUB

Num.	Text	Tipus	[C]	[D]	[E]	[F]	TOTAL	Fórmula
1			50,000				50,000	C#*D#*E#*F#

TOTAL AMIDAMENT **50,000**

8 PG33-E759 M

CABLE AMB CONDUCTOR DE COURE DE TENSÍO ASSIGNADA 0,6/1 KV, DE DESIGNACIÓ RZ1-K (AS), CONSTRUCCIÓ SEGONS NORMA UNE 21123-4, TRIPOLAR, DE SECCIÓ 3X6 MM², AMB COBERTA DEL CABLE DE POLIOLEFINES, CLASSE DE REACCIÓ AL FOC CCA-S1B, D1, A1 SEGONS LA NORMA UNE-EN 50575 AMB BAIXA EMISSIÓ FUMS, COL·LOCAT EN TUB

Num.	Text	Tipus	[C]	[D]	[E]	[F]	TOTAL	Fórmula
1	ESCALFADORS ELÈCTRICS		70,000				70,000	C#*D#*E#*F#
2			70,000				70,000	C#*D#*E#*F#
3	VARIS		150,000				150,000	C#*D#*E#*F#

TOTAL AMIDAMENT **290,000**

9 PG2N-EUKB M

TUB FLEXIBLE CORRUGAT DE PLÀSTIC SENSE HALÒGENS, DE 25 MM DE DIÀMETRE NOMINAL, AÏLLANT I NO PROPAGADOR DE LA FLAMA, DE BAIXA EMISSIÓ DE FUMS I SENSE EMISSIÓ DE GASOS TÒXICS NI CORROSIUS, RESISTÈNCIA A L'IMPACTE DE 2 J, RESISTÈNCIA A COMPRESSIÓ DE 320 N I UNA RIGIDESA DIELECTRICA DE 2000 V, MUNTAT SOBRE SOSTREMORT

AMIDAMENT DIRECTE **100,000**

10 PG2N-EUJT M

TUB FLEXIBLE CORRUGAT DE PLÀSTIC SENSE HALÒGENS, DE 40 MM DE DIÀMETRE NOMINAL, AÏLLANT I NO PROPAGADOR DE LA FLAMA, DE BAIXA EMISSIÓ DE FUMS I SENSE EMISSIÓ DE GASOS TÒXICS NI CORROSIUS, RESISTÈNCIA A L'IMPACTE DE 2 J, RESISTÈNCIA A COMPRESSIÓ DE 320 N I UNA RIGIDESA DIELECTRICA DE 2000 V, MUNTAT ENCASTAT

Num.	Text	Tipus	[C]	[D]	[E]	[F]	TOTAL	Fórmula
1			150,000				150,000	C#*D#*E#*F#

TOTAL AMIDAMENT **150,000**

11 PG13-E39X U

CAIXA DE DERIVACIÓ RECTANGULAR DE PLÀSTIC, DE 200X250 MM, AMB GRAU DE PROTECCIÓ IP-65, INCLOS PRENSAESTOPA DE POLIAMIDA PER CABLE TRIFÀSIC DE 5X10 MM² I PER CABLE TRIFÀSIC DE 5X 6 MM² I 3X6 MM², INCLOS GEL AÏLLANT ELÈCTRIC

Num.	Text	Tipus	[C]	[D]	[E]	[F]	TOTAL	Fórmula
1	EMPALMES							
2	LÍNIES CAMP GRAN		2,000				2,000	C#*D#*E#*F#
3	LÍNIES CAMP PETIT		4,000				4,000	C#*D#*E#*F#
4	LÍNIA BARRACONS		1,000				1,000	C#*D#*E#*F#
5	EMPALMES LÍNIES MONOFASIQUES		6,000				6,000	C#*D#*E#*F#

AMIDAMENTS**TOTAL AMIDAMENT** **13,000**

12	PG25-AZH7	M	CANAL AÏLLANT SENSE HALÒGENS SEGONS LA NORMA UNE-EN 50267-2-1, AMB 1 TAPA PER A DISTRIBUCIÓ, DE 40X60 MM, AMB 1 COMPARTIMENT, DE COLOR BLANC, RESISTÈNCIA A LA PENETRACIÓ D'OBJECTES SÒLIDS IP4X, PROTECCIÓ MECÀNICA CONTRA IMPACTES IK07, NO PROPAGADOR DE LA FLAMA, OBERTURA DE LA TAPA AMB EINA ESPECIAL, DE TEMPERATURA DE SERVEI DE -25°C A +90°C, D'ACORD AMB LA NORMA UNE-EN 50085-2-1, DIRECTAMENT SOBRE PARAMENTS VERTICALS				
----	-----------	---	--	--	--	--	--

AMIDAMENT DIRECTE **10,000**

13	PG2P-6SZ9	M	TUB RÍGID DE PLÀSTIC SENSE HALÒGENS, DE 20 MM DE DIÀMETRE NOMINAL, AÏLLANT I NO PROPAGADOR DE LA FLAMA, AMB UNA RESISTÈNCIA A L'IMPACTE DE 2 J, RESISTÈNCIA A COMPRESSIÓ DE 1250 N I UNA RIGIDESA DIELÈCTRICA DE 2000 V, AMB UNIÓ ENDOLLADA I MUNTAT SUPERFICIALMENT				
----	-----------	---	--	--	--	--	--

Num.	Text	Tipus	[C]	[D]	[E]	[F]	TOTAL	Fórmula
1			50,000				50,000	C#*D#*E#*F#

TOTAL AMIDAMENT **50,000**

OBRA	01	PRESSUPOST EQE007A
CAPÍTOL	01	INSTAL·LACIÓ ELÈCTRICA
TÍTOL 3	04	VARIS

NUM.	CODI	UA	DESCRIPCIÓ
1	KG14XXXX	U	PARTIDA ALÇADA A JUSTIFICAR DESCÀRREC COMPANYIA ELÈCTRICA I TRASLLAT COMPTADOR SEGONS PRESSUPOST COMPANYIA ELÈCTRICA

Num.	Text	Tipus	[C]	[D]	[E]	[F]	TOTAL	Fórmula
1			1,000				1,000	C#*D#*E#*F#

TOTAL AMIDAMENT **1,000**

2	PH57-B3BA	U	LLUM D'EMERGÈNCIA AMB LÀMPADA LED, AMB UNA VIDA ÚTIL DE 100000 H, NO PERMANENT I ESTANCA AMB GRAU DE PROTECCIÓ IP66, AÏLLAMENT CLASSE II, AMB UN FLUX APROXIMAT DE 70 A 100 LM, 1 H D'AUTONOMIA, DE FORMA RECTANGULAR AMB DIFUSOR I COS DE POLICARBONAT, PREU ALT, COL·LOCAT SUPERFICIAL				
---	-----------	---	--	--	--	--	--

AMIDAMENT DIRECTE **0,000**

3	PHB3-HZ77	U	LLUMENERA ESTANCA AMB LEDS AMB UNA VIDA ÚTIL <= 50000 H, DE FORMA RECTANGULAR, DE 600 MM DE LLARGÀRIA, 12 W DE POTÈNCIA, FLUX LLUMINÓS DE 1600 LM, AMB EQUIP ELÈCTRIC NO REGULABLE, AÏLLAMENT CLASSE I, COS I DIFUSOR DE POLICARBONAT I GRAU DE PROTECCIÓ IP65, TEMPERATURA DE COLOR 4000 K, MUNTADA SUPERFICIALMENT				
---	-----------	---	--	--	--	--	--

AMIDAMENT DIRECTE **0,000**

4	PG70-HAWK	U	INTERRUPTOR DETECTOR DE MOVIMENT, DE SUPERFÍCIE, PER A UN MÀXIM DE 3000 W DE CÀRREGUES RESISTIVES I 1300 W DE CÀRREGUES INDUCTIVES I 230 V DE TENSÍO D'ALIMENTACIÓ, DE 10 A 300 S DE TEMPS DE DESCONNEXIÓ, SENSIBILITAT D'ACTIVACIÓ DE 5 A 120 LUX, COBERTURA 240° I 12 M D'ABAST, PREU MITJÀ, MUNTAT SUPERFICIALMENT				
---	-----------	---	---	--	--	--	--

AMIDAMENT DIRECTE **0,000**

AMIDAMENTS

5 PQ83-HA70 U

EIXUGAMANS PER AIRE CALENT AMB SENSOR ELECTRÒNIC DE PRESENCIA, FABRICAT EN MATERIAL VITRIFICAT, DE POTÈNCIA 1800 W, CABAL 3,6 M3/MINUT I TEMPERATURA 61°C, INSTAL·LAT

Num.	Text	Tipus	[C]	[D]	[E]	[F]	TOTAL	Fórmula
1	LAVABO NOU		0,000				0,000	C#*D#*E#*F#

TOTAL AMIDAMENT **0,000**

OBRA 01 PRESSUPOST EQE007A
 CAPÍTOL 02 INSTAL·LACIÓ AIGUA
 TÍTOL 3 01 ESCOMESA AIGUA

NUM.	CODI	UA	DESCRIPCIÓ
------	------	----	------------

1 IFC010 U

PREINSTAL·LACIÓ DE COMPTADOR GENERAL D'AIGUA 1 1/4" DN 32 MM, COL·LOCAT EN FORNÍCULA, CONNECTAT A LA BRANCA D'ESCOMÈS I AL TUB D'ALIMENTACIÓ, FORMADA PER CLAU DE TALL GENERAL DE COMPORTA DE LLAUTÓ FOS; AIXETA DE COMPROVACIÓ; FILTRE RETENIDOR DE RESIDUS; VÀLVULA DE RETENCIÓ DE LLAUTÓ I CLAU DE SORTIDA DE COMPORTA DE LLAUTÓ FOS. INCLÚS MARC I TAPA DE FERRO COLAT DÚCTIL PER REGISTRE I MATERIAL AUXILIAR.
 INCLOU: REPLANTEIG. COL·LOCACIÓ I FIXACIÓ D'ACCESSORIS I PECES ESPECIALS. CONNEXIONAT I COMPROVACIÓ DEL SEU CORRECTE FUNCIONAMENT.
 CRITERI D'AMIDAMENT DE PROJECTE: NOMBRE D'UNITATS PREVISTES, SEGONS DOCUMENTACIÓ GRÀFICA DE PROJECTE.
 CRITERI DE MESURA D'OBRA: ES MESURARÀ EL NOMBRE D'UNITATS REALMENT EXECUTADES SEGONS ESPECIFICACIONS DE PROJECTE.
 CRITERI DE VALORACIÓ ECONÒMICA: EL PREU NO INCLOU EL COMPTADOR D'AIGUA.

AMIDAMENT DIRECTE **1,000**

2 IFB100 U

ALIMENTACIÓ D'AIGUA POTABLE, COL·LOCADA SUPERFICIALMENT, FORMADA PER TUB DE POLIETILÈ RETICULAT (PE-XA), SÈRIE 5, DE 25 MM DE DIÀMETRE EXTERIOR, PN=6 ATM, DE 49,6011 M DE LONGITUD I, 4 COLZES 90°, CLAU DE TALL DE COMPORTA. INCLÚS MATERIAL AUXILIAR PARA MUNTATGE I SUBJECCIÓ A L'OBRA.
 INCLOU: REPLANTEIG I TRAÇAT. COL·LOCACIÓ I FIXACIÓ DE TUB I ACCESSORIS. MUNTATGE DE LA CLAU DE TALL GENERAL. REALITZACIÓ DE PROVES DE SERVEI.
 CRITERI D'AMIDAMENT DE PROJECTE: NOMBRE D'UNITATS PREVISTES, SEGONS DOCUMENTACIÓ GRÀFICA DE PROJECTE.
 CRITERI DE MESURA D'OBRA: ES MESURARÀ EL NOMBRE D'UNITATS REALMENT EXECUTADES SEGONS ESPECIFICACIONS DE PROJECTE.

AMIDAMENT DIRECTE **1,000**

3 IFB020 U

PERICÓ DE PAS PREFABRICADA, DE POLIPROPILÈ, DE SECCIÓ RECTANGULAR DE 51X37 CM EN LA BASE I 30 CM D'ALTURA, AMB TAPA DE 38X25 CM, SOBRE SOLERA DE FORMIGÓ EN MASSA HM-20/B/20/I DE 15 CM D'ESPESOR. INCLÚS CONNEXIONS DE CONDUCCIONS I REMATADES.
 INCLOU: REPLANTEIG. ELIMINACIÓ DE LES TERRES SOLTES DEL FONS DE L'EXCAVACIÓ. ABOCAT I COMPACTACIÓ DEL FORMIGÓ EN FORMACIÓ DE SOLERA. COL·LOCACIÓ DE L'ARQUETA PREFABRICADA. FORMACIÓ DE FORATS PEL PAS DELS TUBS. COL·LOCACIÓ DE LA TAPA I ELS ACCESSORIS.
 CRITERI D'AMIDAMENT DE PROJECTE: NOMBRE D'UNITATS PREVISTES, SEGONS DOCUMENTACIÓ GRÀFICA DE PROJECTE.
 CRITERI DE MESURA D'OBRA: ES MESURARÀ EL NOMBRE D'UNITATS REALMENT EXECUTADES SEGONS ESPECIFICACIONS DE PROJECTE.
 CRITERI DE VALORACIÓ ECONÒMICA: EL PREU NO INCLOU L'EXCAVACIÓ NI EL REPLÉ DEL EXTRADÓS.

AMIDAMENT DIRECTE **7,000**

AMIDAMENTS

4	IFA010	U	<p>ESCOMESA SOTERRADA PER A PROVEÏMENT D'AIGUA POTABLE DE 0,69 M DE LONGITUD, QUE UNEIX LA XARXA GENERAL DE DISTRIBUCIÓ D'AIGUA POTABLE DE L'EMPRESA SUBMINISTRADORA AMB LA INSTAL·LACIÓ GENERAL DE L'EDIFICI, CONTINUA EN TOT EL RECORREGUT SENSE UNIONS O ENSAMBLATGES INTERMEDIS NO REGISTRABLES, FORMADA PER TUB DE POLIETILÈ PE 100, DE 32 MM DE DIÀMETRE EXTERIOR, PN=10 ATM I 2 MM DE GRUIX, COL·LOCADA SOBRE LLIT DE SORRA DE 15 CM DE GRUIX, EN EL FONS DE LA RASA PRÈVIAMENT EXCAVADA, DEGUDAMENT COMPACTADA I ANIVELLADA AMB PICÓ VIBRANT DE GUIAT MANUAL, REBLERT LATERAL COMPACTANT FINS ALS RONYONS I POSTERIOR REBLERT AMB LA MATEIXA SORRA FINS A 10 CM PER SOBRE LA GENERATRIU SUPERIOR DE LA CANONADA; COLLARET DE PRESA EN CÀRREGA COL·LOCAT SOBRE LA XARXA GENERAL DE DISTRIBUCIÓ QUE SERVEIX D'ENLLAÇ ENTRE L'ESCOMESA I LA XARXA; CLAU DE TALL D'ESFERA DE 1" DE DIÀMETRE AMB COMANDAMENT DE CLAU DE QUADRAT COL·LOCADA MITJANÇANT UNIÓ ROSCADA, SITUADA AL COSTAT DE L'EDIFICACIÓ, FORA DELS LÍMITS DE LA PROPIETAT, ALLOTJADA EN ARQUETA PREFABRICADA DE POLIPROPILÈ DE 30X30X30 CM, COL·LOCAT SOBRE SOLERA DE FORMIGÓ EN MASSA HM-20/P/20/I DE 15 CM D'ESPESSOR. INCLÚS FORMIGÓ EN MASSA HM-20/P/20/I PER A LA POSTERIOR REPOSICIÓ DEL FERM EXISTENT, ACCESSORIS I PECES ESPECIALS.</p> <p>INCLOU: REPLANTEIG DEL RECORREGUT DE LA CONNEXIÓ DE SERVEI, COORDINAT AMB LA RESTA D'INSTAL·LACIONS O ELEMENTS QUE PUGUIN TENIR INTERFERÈNCIES. TRENCAMENT DEL PAVIMENT AMB COMPRESSOR. ELIMINACIÓ DE LES TERRES SOLTES DEL FONS DE L'EXCAVACIÓ. ABOCAT I COMPACTACIÓ DEL FORMIGÓ EN FORMACIÓ DE SOLERA. COL·LOCACIÓ DE L'ARQUETA PREFABRICADA. ABOCAT DE LA SORRA EN EL FONS DE LA RASA. COL·LOCACIÓ DE LA CANONADA. MUNTATGE DE LA CLAU DE TALL. COL·LOCACIÓ DE LA TAPA. EXECUCIÓ DEL REBLERT ENVOLTANT. ACOBLAMENT DE LA CONNEXIÓ DE SERVEI AMB LA XARXA GENERAL DEL MUNICIPI. REPOSICIÓ DEL FERM. REALITZACIÓ DE PROVES DE SERVEI.</p> <p>CRITERI D'AMIDAMENT DE PROJECTE: NOMBRE D'UNITATS PREVISTES, SEGONS DOCUMENTACIÓ GRÀFICA DE PROJECTE.</p> <p>CRITERI DE MESURA D'OBRA: ES MESURARÀ EL NOMBRE D'UNITATS REALMENT EXECUTADES SEGONS ESPECIFICACIONS DE PROJECTE.</p> <p>CRITERI DE VALORACIÓ ECONÒMICA: EL PREU NO INCLOU L'EXCAVACIÓ NI EL REBLERT PRINCIPAL.</p>
---	--------	---	--

AMIDAMENT DIRECTE 1,000

5	PNE1-763X	U	<p>SUBMINISTRE I INSTAL·LACIÓ DE FILTRE ANTELEGIONELA, MODEL CILIT MULTIPUR BIO AP O EQUIVALENT, CAM COMPLIMENT DEL RD PREVENCIÓ LEGIONELOSIS I EL CTE, I UNE 13443-1, INCLÒS ACCESSORIS SEGONS ESQUEMA MEMÒRIA TÈCNICA, I AIXETA BUIDATGE BY-PASS. INCLOU INSTAL·LACIÓ ELÈCTRICA AMB INTERRUPTOR MAGNETONÈRMIC 2P/16 A I DIFERENCIAL 2P/40/30 DESDE QUADRE GENERAL, AMB MANGUERA 3X2,5 MM2 LLIURE HALÒGENS, I PRESA CORRENT TIPUS SCHUKO 2P+T 16 A, I TUB RIGID M20 LLIURE HALÒGENS.</p>
---	-----------	---	---

Num.	Text	Tipus	[C]	[D]	[E]	[F]	TOTAL	Fórmula
1			1,000				1,000	C#*D#*E#*F#

TOTAL AMIDAMENT 1,000

6	KG14XXX2	U	<p>PARTIDA ALÇADA A JUSTIFICAR MODIFICACIÓ ESCOMESA AIGUA SEGONS PRESSUPOST CASSA DATA FEBRER 2023</p>
---	----------	---	--

Num.	Text	Tipus	[C]	[D]	[E]	[F]	TOTAL	Fórmula
1			1,000				1,000	C#*D#*E#*F#

TOTAL AMIDAMENT 1,000

7	PGJ2-HAXX	U	<p>ARMARI PREFABRICAT DE FORMIGO ARMAT MODEL Z14/TMF 10 DIMENSIONS 1400X2550X480 DE CAHORS O EQUIVALENT</p>
---	-----------	---	---

Num.	Text	Tipus	[C]	[D]	[E]	[F]	TOTAL	Fórmula
1	ESCOMESA AIGUA		1,000				1,000	C#*D#*E#*F#

TOTAL AMIDAMENT 1,000

AMIDAMENTS

CAPÍTOL 02 INSTAL·LACIÓ AIGUA
TÍTOL 3 02 INSTAL·LACIÓ INTERIOR

NUM.	CODI	UA	DESCRIPCIÓ
------	------	----	------------

1	ICA010	U	<p>TERMOS ELÈCTRIC PER AL SERVEI D'A.C.S., MURAL VERTICAL, RESISTÈNCIA BLINDADA, CAPACITAT 200 L, POTÈNCIA DE 750 A 1500 W, DE 913 MM D'ALTURA I 450 MM DE DIÀMETRE, FORMAT PER BÓTA D'ACER VITRIFICAT, AÏLLAMENT D'ESCUMA DE POLIURETÀ, ÀNODE DE SACRIFICI DE MAGNESI. INCLÚS SUPORT I ANCORATGES DE FIXACIÓ A PARAMENT, VÀLVULA DE SEGURETAT ANTIRETORN, CLAUS DE TALL D'ESFERA, TIRANTETS FLEXIBLES, TANT A L'ENTRADA D'AIGUA COM A LA SORTIDA. TOTALMENT MUNTAT, CONNEXIONAT I PROVAT.DISSENYAT SEGONS ELS REQUISITS DEL REGLAMENTO (UE) 814/2013, AMB UNA CLASSE D'EFICIÈNCIA ENERGÈTICA SEGONS REGLAMENTO (UE) 812/2013. SEGONS NORMATIVA ANTELEGIONEL.LA AMB DISPLAY INDICADOR TEMPERATURA</p> <p>INCLOU: REPLANTEIG DE L'APARELL. FIXACIÓ EN PARAMENT MITJANÇANT ELEMENTS D'ANCORATGE. COL·LOCACIÓ DE L'APARELL I ACCESSORIS. CONNEXIONAT AMB LES XÀRGES DE CONDUCCIÓ D'AIGUA, ELÈCTRICA I DE TERRA. POSADA EN MARXA.</p> <p>CRITERI D'AMIDAMENT DE PROJECTE: NOMBRE D'UNITATS PREVISTES, SEGONS DOCUMENTACIÓ GRÀFICA DE PROJECTE.</p> <p>CRITERI DE MESURA D'OBRA: ES MESURARÀ EL NOMBRE D'UNITATS REALMENT EXECUTADES SEGONS ESPECIFICACIONS DE PROJECTE.</p>
---	--------	---	---

Num.	Text	Tipus	[C]	[D]	[E]	[F]	TOTAL	Fórmula
1			1,000				1,000	C#*D#*E#*F#
2			1,000				1,000	C#*D#*E#*F#

TOTAL AMIDAMENT 2,000

2	ICS020	U	<p>ELECTROBOMBA CENTRÍFUGA, DE FERRO COLAT, DE TRES VELOCITATS, AMB UNA POTÈNCIA DE 0,071 KW, IMPULSOR DE TECNOPOLÍMER, EIX MOTOR D'ACER CROMAT, BOQUES ROSCADES MASCLE DE 1", AÏLLAMENT CLASSE H, PER A ALIMENTACIÓ MONOFÀSICA A 230 V. INCLÚS PONT DE MANÒMETRES FORMAT PER MANÒMETRE, VÀLVULES D'ESFERA I CANONADA DE COURE; ELEMENTS DE MUNTATGE; CAIXA DE CONNEXIONS ELÈCTRIQUES AMB CONDENSADOR I ACCESSORIS NECESSARIS PER AL SEU CORRECTE FUNCIONAMENT.</p> <p>INCLOU: REPLANTEIG. COL·LOCACIÓ DE LA BOMBA DE CIRCULACIÓ. CONNEXIÓ A LA XARXA DE DISTRIBUCIÓ. COMPROVACIÓ DEL SEU CORRECTE FUNCIONAMENT.</p> <p>CRITERI D'AMIDAMENT DE PROJECTE: NOMBRE D'UNITATS PREVISTES, SEGONS DOCUMENTACIÓ GRÀFICA DE PROJECTE.</p> <p>CRITERI DE MESURA D'OBRA: ES MESURARÀ EL NOMBRE D'UNITATS REALMENT EXECUTADES SEGONS ESPECIFICACIONS DE PROJECTE.</p>
---	--------	---	--

Num.	Text	Tipus	[C]	[D]	[E]	[F]	TOTAL	Fórmula
1			1,000				1,000	C#*D#*E#*F#
2			1,000				1,000	C#*D#*E#*F#

TOTAL AMIDAMENT 2,000

3	IFI005	M	<p>CANONADA PER INSTAL·LACIÓ INTERIOR, COL·LOCADA SUPERFICIALMENT I FIXADA AL PARAMENT, FORMADA PER TUB DE POLIETILÈ RETICULAT (PE-XA), SÈRIE 5, DE 16 MM DE DIÀMETRE EXTERIOR, PN=6 ATM I 1,8 MM DE GRUIX, SUBMINISTRAT EN ROTLLOS. INCLÚS MATERIAL AUXILIAR PARA MUNTATGE I SUBJECCIÓ A L'OBRA, ACCESSORIS I PECES ESPECIALS.</p> <p>INCLOU: REPLANTEIG. COL·LOCACIÓ I FIXACIÓ DE TUB I ACCESSORIS. REALITZACIÓ DE PROVES DE SERVEI.</p> <p>CRITERI D'AMIDAMENT DE PROJECTE: LONGITUD MESURADA SEGONS DOCUMENTACIÓ GRÀFICA DE PROJECTE.</p> <p>CRITERI DE MESURA D'OBRA: ES MESURARÀ LA LONGITUD REALMENT EXECUTADA SEGONS ESPECIFICACIONS DE PROJECTE.</p>
---	--------	---	---

Num.	Text	Tipus	[C]	[D]	[E]	[F]	TOTAL	Fórmula
1	Canonada d'aigua freda		1,000	35,000			35,000	C#*D#*E#*F#

AMIDAMENTS

2	Canonada d'aigua calenta		1,000	35,000			35,000	C#*D#*E#*F#
---	--------------------------	--	-------	--------	--	--	--------	-------------

TOTAL AMIDAMENT **70,000**

4	IFI005B	M	<p>CANONADA PER INSTAL·LACIÓ INTERIOR, COL·LOCADA SUPERFICIALMENT I FIXADA AL PARAMENT, FORMADA PER TUB DE POLIETILÈ RETICULAT (PE-XA), SÈRIE 5, DE 20 MM DE DIÀMETRE EXTERIOR, PN=6 ATM I 1,9 MM DE GRUIX, SUBMINISTRAT EN ROTLLOS. INCLÚS MATERIAL AUXILIAR PARA MUNTATGE I SUBJECCIÓ A L'OBRA, ACCESSORIS I PECES ESPECIALS.</p> <p>INCLOU: REPLANTEIG. COL·LOCACIÓ I FIXACIÓ DE TUB I ACCESSORIS. REALITZACIÓ DE PROVES DE SERVEI. CRITERI D'AMIDAMENT DE PROJECTE: LONGITUD MESURADA SEGONS DOCUMENTACIÓ GRÀFICA DE PROJECTE.</p> <p>CRITERI DE MESURA D'OBRA: ES MESURARÀ LA LONGITUD REALMENT EXECUTADA SEGONS ESPECIFICACIONS DE PROJECTE.</p>					
---	---------	---	--	--	--	--	--	--

Num.	Text	Tipus	[C]	[D]	[E]	[F]	TOTAL	Fórmula
1	FREDA		20,000				20,000	C#*D#*E#*F#
2	CALENTA		20,000				20,000	C#*D#*E#*F#
3	RETORN		25,000				25,000	C#*D#*E#*F#

TOTAL AMIDAMENT **65,000**

5	IFI005C	M	<p>CANONADA PER INSTAL·LACIÓ INTERIOR, COL·LOCADA SUPERFICIALMENT I FIXADA AL PARAMENT, FORMADA PER TUB DE POLIETILÈ RETICULAT (PE-XA), SÈRIE 5, DE 25 MM DE DIÀMETRE EXTERIOR, PN=6 ATM I 2,3 MM DE GRUIX, SUBMINISTRAT EN ROTLLOS. INCLÚS MATERIAL AUXILIAR PARA MUNTATGE I SUBJECCIÓ A L'OBRA, ACCESSORIS I PECES ESPECIALS.</p> <p>INCLOU: REPLANTEIG. COL·LOCACIÓ I FIXACIÓ DE TUB I ACCESSORIS. REALITZACIÓ DE PROVES DE SERVEI. CRITERI D'AMIDAMENT DE PROJECTE: LONGITUD MESURADA SEGONS DOCUMENTACIÓ GRÀFICA DE PROJECTE.</p> <p>CRITERI DE MESURA D'OBRA: ES MESURARÀ LA LONGITUD REALMENT EXECUTADA SEGONS ESPECIFICACIONS DE PROJECTE.</p>					
---	---------	---	--	--	--	--	--	--

Num.	Text	Tipus	[C]	[D]	[E]	[F]	TOTAL	Fórmula
1	FREDA		10,000				10,000	C#*D#*E#*F#

TOTAL AMIDAMENT **10,000**

6	IFI008	U	<p>VÀLVULA D'ESFERA DE LLAUTÓ NIQUELAT PER ROSCAR DE 3/4''.</p> <p>INCLOU: REPLANTEIG. CONNEXIÓ DE LA VÀLVULA ALS TUBS. COMPROVACIÓ DEL SEU CORRECTE FUNCIONAMENT.</p> <p>CRITERI D'AMIDAMENT DE PROJECTE: NOMBRE D'UNITATS PREVISTES, SEGONS DOCUMENTACIÓ GRÀFICA DE PROJECTE.</p> <p>CRITERI DE MESURA D'OBRA: ES MESURARÀ EL NOMBRE D'UNITATS REALMENT EXECUTADES SEGONS ESPECIFICACIONS DE PROJECTE.</p>					
---	--------	---	--	--	--	--	--	--

Num.	Text	Tipus	[C]	[D]	[E]	[F]	TOTAL	Fórmula
1	Claud de local humit		1,000	4,000			4,000	C#*D#*E#*F#

TOTAL AMIDAMENT **4,000**

7	IFW010	U	<p>VÀLVULA D'ESFERA DE LLAUTÓ NIQUELAT PER ROSCAR DE 3/4''.</p> <p>INCLOU: REPLANTEIG. COL·LOCACIÓ, CONNEXIONAT I COMPROVACIÓ DEL SEU CORRECTE FUNCIONAMENT.</p> <p>CRITERI D'AMIDAMENT DE PROJECTE: NOMBRE D'UNITATS PREVISTES, SEGONS DOCUMENTACIÓ GRÀFICA DE PROJECTE.</p> <p>CRITERI DE MESURA D'OBRA: ES MESURARÀ EL NOMBRE D'UNITATS REALMENT EXECUTADES SEGONS ESPECIFICACIONS DE PROJECTE.</p>					
---	--------	---	--	--	--	--	--	--

Num.	Text	Tipus	[C]	[D]	[E]	[F]	TOTAL	Fórmula
1	Vàlvula de tall		1,000	2,000			2,000	C#*D#*E#*F#

AMIDAMENTS**TOTAL AMIDAMENT** 2,000

8 IFW010B U

VÀLVULA D'ESFERA DE LLAUTÓ NIQUELAT PER ROSCAR DE 1''.

INCLOU: REPLANTEIG. COL·LOCACIÓ, CONNEXIONAT I COMPROVACIÓ DEL SEU CORRECTE FUNCIONAMENT.

CRITERI D'AMIDAMENT DE PROJECTE: NOMBRE D'UNITATS PREVISTES, SEGONS DOCUMENTACIÓ GRÀFICA DE PROJECTE.

CRITERI DE MESURA D'OBRA: ES MESURARÀ EL NOMBRE D'UNITATS REALMENT EXECUTADES SEGONS ESPECIFICACIONS DE PROJECTE.

Num.	Text	Tipus	[C]	[D]	[E]	[F]	TOTAL	Fórmula
1	VALVULA TALL		1,000				1,000	C#*D#*E#*F#

TOTAL AMIDAMENT 1,000

9 NAA010 M

ÀÏLLAMENT TÈRMIC DEL TRAM QUE CONNECTA LA CANONADA GENERAL AMB LA UNITAT TERMINAL, DE MENYS DE 5 M DE LONGITUD EN INSTAL·LACIÓ INTERIOR D'A.C.S., ENCASTADA EN LA PARET, PER LA DISTRIBUCIÓ DE FLUIDS CALENTS (DE +40°C A +60°C), FORMAT PER CAMISA ÀÏLLANT D'ESCUMA ELASTOMÈRICA, AMB UN ELEVAT FACTOR DE RESISTÈNCIA A LA DIFUSIÓ DEL VAPOR D'AIGUA, DE 16,0 MM DE DIÀMETRE INTERIOR I 9,5 MM DE GRUIX, A FORÇA DE CAUTXÚ SINTÈTIC FLEXIBLE, D'ESTRUCTURA CEL·LULAR TANCADA, AMB ADHESIU PER A LES UNIONS.

INCLOU: PREPARACIÓ DE LA SUPERFÍCIE SUPORT. REPLANTEIG I TALL DE L'ÀÏLLAMENT. COL·LOCACIÓ DE L'ÀÏLLAMENT.

CRITERI D'AMIDAMENT DE PROJECTE: LONGITUD MESURADA SEGONS DOCUMENTACIÓ GRÀFICA DE PROJECTE.

CRITERI DE MESURA D'OBRA: ES MESURARÀ LA LONGITUD REALMENT EXECUTADA SEGONS ESPECIFICACIONS DE PROJECTE.

Num.	Text	Tipus	[C]	[D]	[E]	[F]	TOTAL	Fórmula
1	Canonada d'aigua calenta		1,000	25,000			25,000	C#*D#*E#*F#

TOTAL AMIDAMENT 25,000

10 NAA010C M

ÀÏLLAMENT TÈRMIC DE CANONADA EN INSTAL·LACIÓ INTERIOR D'A.C.S., COL·LOCADA SUPERFICIALMENT, PER LA DISTRIBUCIÓ DE FLUIDS CALENTS (DE +60°C A +100°C), FORMAT PER CAMISA ÀÏLLANT D'ESCUMA ELASTOMÈRICA, DE 23 MM DE DIÀMETRE INTERIOR I 25 MM DE GRUIX, A FORÇA DE CAUTXÚ SINTÈTIC FLEXIBLE, D'ESTRUCTURA CEL·LULAR TANCADA, AMB ADHESIU PER A LES UNIONS.

INCLOU: PREPARACIÓ DE LA SUPERFÍCIE SUPORT. REPLANTEIG I TALL DE L'ÀÏLLAMENT. COL·LOCACIÓ DE L'ÀÏLLAMENT.

CRITERI D'AMIDAMENT DE PROJECTE: LONGITUD MESURADA SEGONS DOCUMENTACIÓ GRÀFICA DE PROJECTE.

CRITERI DE MESURA D'OBRA: ES MESURARÀ LA LONGITUD REALMENT EXECUTADA SEGONS ESPECIFICACIONS DE PROJECTE.

Num.	Text	Tipus	[C]	[D]	[E]	[F]	TOTAL	Fórmula
1	CALENTA		20,000				20,000	C#*D#*E#*F#
2	RETORN		25,000				25,000	C#*D#*E#*F#

TOTAL AMIDAMENT 45,000

AMIDAMENTS

11	NAA010B	M	<p>AÏLLAMENT TÈRMIC DE CANONADA EN INSTAL·LACIÓ INTERIOR D'A.C.S., COL·LOCADA SUPERFICIALMENT, PER LA DISTRIBUCIÓ DE FLUIDS CALENTS (DE +60°C A +100°C), FORMAT PER CAMISA AÏLLANT D'ESCUMA ELASTOMÈRICA, DE 19 MM DE DIÀMETRE INTERIOR I 25 MM DE GRUIX, A FORÇA DE CAUTXÚ SINTÈTIC FLEXIBLE, D'ESTRUCTURA CEL·LULAR TANCADA, AMB ADHESIU PER A LES UNIONS.</p> <p>INCLOU: PREPARACIÓ DE LA SUPERFÍCIE SUPORT. REPLANTEIG I TALL DE L'AÏLLAMENT. COL·LOCACIÓ DE L'AÏLLAMENT.</p> <p>CRITERI D'AMIDAMENT DE PROJECTE: LONGITUD MESURADA SEGONS DOCUMENTACIÓ GRÀFICA DE PROJECTE.</p> <p>CRITERI DE MESURA D'OBRA: ES MESURARÀ LA LONGITUD REALMENT EXECUTADA SEGONS ESPECIFICACIONS DE PROJECTE.</p>					
----	---------	---	--	--	--	--	--	--

Num.	Text	Tipus	[C]	[D]	[E]	[F]	TOTAL	Fórmula
1	CALENTA		12,000				12,000	C#*D#*E#*F#

TOTAL AMIDAMENT 12,000

12	PFB3-W7OE	M	<p>TUB DE POLIETILÈ DE DESIGNACIÓ PE 100, DIÀMETRE NOMINAL DN 32, PRESSIÓ NOMINAL PN 16 (SDR 11), SUBMINISTRAT EN ROTLLE, FABRICACIÓ SEGONS NORMA UNE-EN 12201-2, INCLOSA LA PART PROPORCIONAL D'ACCESSORIS D'UNIÓ MITJANÇANT SOLDADURA SOCKET (ENDOLL) I COL·LOCAT AL FONS DE LA RASA, AMB GRAU DE DIFICULTAT BAIX, SENSE PRESÈNCIA D'ESTREBADA</p>					
----	-----------	---	--	--	--	--	--	--

Num.	Text	Tipus	[C]	[D]	[E]	[F]	TOTAL	Fórmula
1	vestuaris			30,000			30,000	C#*D#*E#*F#

TOTAL AMIDAMENT 30,000

13	PFB0-WXMO	U	<p>COLZE PER A UN CANVI DE DIRECCIÓ DE 45°, DE POLIETILÈ, DIÀMETRE NOMINAL DN 32, PRESSIÓ NOMINAL PN 16, AMB 2 UNIONS PER SOLDADURA SOCKET (ENDOLL), PER A CANALITZACIÓ DE POLIETILÈ PER A CONDUCCIÓ D'AIGUA A PRESSIÓ, D'ACORD AMB LA NORMA UNE-EN 12201-3 I COL·LOCAT SUPERFICIALMENT EN ENTORN URBÀ SENSE DIFICULTAT DE MOBILITAT, INDETERMINAT</p>					
----	-----------	---	--	--	--	--	--	--

Num.	Text	Tipus	[C]	[D]	[E]	[F]	TOTAL	Fórmula
1	vestuaris		6,000				6,000	C#*D#*E#*F#

TOTAL AMIDAMENT 6,000

14	PG2N-EUJC	M	<p>TUB CORBABLE CORRUGAT DE POLIETILÈ, DE DOBLE CAPA, LLISA LA INTERIOR I CORRUGADA L'EXTERIOR, DE 63 MM DE DIÀMETRE NOMINAL, AÏLLANT I NO PROPAGADOR DE LA FLAMA, RESISTÈNCIA A L'IMPACTE DE 20 J, RESISTÈNCIA A COMPRESSIÓ DE 450 N, MUNTAT COM A CANALITZACIÓ SOTERRADA</p>					
----	-----------	---	--	--	--	--	--	--

Num.	Text	Tipus	[C]	[D]	[E]	[F]	TOTAL	Fórmula
1			50,000				50,000	C#*D#*E#*F#
2			30,000				30,000	C#*D#*E#*F#

TOTAL AMIDAMENT 80,000

15	PEU6-H9RX	U	<p>DIPÒSIT D'EXPANSIÓ TANCAT DE 12 L DE CAPACITAT, DE PLANXA D'ACER I MEMBRANA ELÀSTICA, AMB CONNEXIÓ DE 3/4" DE D, COL·LOCAT ROSCAT</p>					
----	-----------	---	--	--	--	--	--	--

AMIDAMENT DIRECTE 2,000

16	PJ117-3BKC	U	<p>LAVABO AMB SUPORT DE PEU DE PORCELLANA ESMALTADA, SENZILL, D'AMPLÀRIA 53 A 75 CM, DE COLOR BLANC I PREU MITJÀ, COL·LOCAT SOBRE PEU</p>					
----	------------	---	---	--	--	--	--	--

Num.	Text	Tipus	[C]	[D]	[E]	[F]	TOTAL	Fórmula
1	nou servei		0,000				0,000	C#*D#*E#*F#

AMIDAMENTS**TOTAL AMIDAMENT** **0,000**

17 PJ11C-3D0I U

INODOR DE PORCELLANA ESMALTADA, DE SORTIDA VERTICAL I/O HORIZONTAL, AMB SEIENT I TAPA, CISTERNA I MECANISMES DE DESCÀRREGA I ALIMENTACIÓ INCORPORATS, DE COLOR BLANC, PREU MITJÀ, COL·LOCAT SOBRE EL PAVIMENT I CONNECTAT A LA XARXA D'EVACUACIÓ

Num.	Text	Tipus	[C]	[D]	[E]	[F]	TOTAL	Fórmula
1	0		0,000				0,000	C#*D#*E#*F#

TOTAL AMIDAMENT **0,000**

18 PJ21C-3S10 U

AIXETA SENZILLA TEMPORITZADA PER A LAVABO, MUNTADA SUPERFICIALMENT SOBRE TAULELL O APARELL SANITARI, DE LLAUTÓ CROMAT, PREU MITJÀ, AMB ENTRADA DE 1/2"

Num.	Text	Tipus	[C]	[D]	[E]	[F]	TOTAL	Fórmula
1			0,000				0,000	C#*D#*E#*F#

TOTAL AMIDAMENT **0,000**

19 JEV39604 U

TREBALLS D'ADEQUACIÓ DE L'INSTALLACIÓ FONTANERIA EXISTENT DEL MODUL VESTUARIS I REG, A LA NOVA ESCOMESA AIGUA UBICADA A LA TANCA PERIMENTRAL, INCLOU PETIT MATERIAL NECESSARI PER AL CORRECTE FUNCIONAMENT

Num.	Text	Tipus	[C]	[D]	[E]	[F]	TOTAL	Fórmula
1			1,000				1,000	C#*D#*E#*F#

TOTAL AMIDAMENT **1,000**

20 PJ215-3CS3 U

AIXETA DE REGULACIÓ PER A INODOR AMB CISTERNA INCORPORADA, MURAL, MUNTADA SUPERFICIALMENT, AMB TUB D'ENLLAÇ INCORPORAT, DE LLAUTÓ CROMAT, PREU MITJÀ, AMB ENTRADA DE 1/2"

Num.	Text	Tipus	[C]	[D]	[E]	[F]	TOTAL	Fórmula
1	inodor		0,000				0,000	C#*D#*E#*F#

TOTAL AMIDAMENT **0,000**

21 PJ222-3ECI U

ENLLAÇ MURAL, MUNTAT SUPERFICIALMENT, AMB SORTIDA ROSCADA DE 1/2" PER A MANIGUETS, DE LLAUTÓ CROMAT, PREU MITJÀ, AMB ENTRADA ROSCADA DE 1/2"

Num.	Text	Tipus	[C]	[D]	[E]	[F]	TOTAL	Fórmula
1	lavabo		0,000				0,000	C#*D#*E#*F#

TOTAL AMIDAMENT **0,000**

22 PJ43-HA1H U

DOSIFICADOR DE SABÓ DE PLÀSTIC AMB COS TRANSPARENT, DE DIMENSIONS 220 X 115 X 100 MM I CAPACITAT 1000 C.C., COL·LOCAT AMB FIXACIONS MECÀNIQUES

AMIDAMENT DIRECTE **0,000**

23 PJ42-HA1M U

DISPENSADOR DE PAPER EN ROTLLE TIPUS METXA PER A EIXUGAMANS, DE 310 MM D'ALÇÀRIA PER 255 MM DE DIÀMETRE, COL·LOCAT AMB FIXACIONS MECÀNIQUES

AMIDAMENT DIRECTE **0,000**

AMIDAMENTS

24	PJ40-HA25	U	PORTA-ROTLLES GEGANT DE PAPER HIGIÈNIC, D'ACER INOXIDABLE, DE 250 MM DE DIÀMETRE I 110 MM DE FONDÀRIA, COL·LOCAT AMB FIXACIONS MECÀNIQUES					
----	-----------	---	---	--	--	--	--	--

AMIDAMENT DIRECTE 0,000

25	PC16-5NMM	M2	MIRALL DE LLUNA INCOLORA DE 3 MM DE GRUIX, COL·LOCAT FIXAT MECÀNICAMENT SOBRE EL PARAMENT					
----	-----------	----	---	--	--	--	--	--

Num.	Text	Tipus	[C]	[D]	[E]	[F]	TOTAL	Fórmula
1			0,000	0,000			0,000	C#*D#*E#*F#

TOTAL AMIDAMENT 0,000

26	PJ38-HJRS	U	DESGUÀS EN ANGLE RECTE PER A LAVABO, AMB TAP, DE PVC, DE DIÀMETRE 32 MM, CONNECTAT A UN RAMAL O A UN SIFÓ DE PVC					
----	-----------	---	--	--	--	--	--	--

Num.	Text	Tipus	[C]	[D]	[E]	[F]	TOTAL	Fórmula
1			0,000				0,000	C#*D#*E#*F#

TOTAL AMIDAMENT 0,000

27	PJ3D-3FKU	U	SIFÓ DE BOTELLA PER A LAVABO, DE LLAUTÓ CROMAT DE DIÀMETRE 1''1/4 AMB ENLLAÇ DE DIÀMETRE 30 MM, CONNECTAT A LA XARXA DE PETITA EVACUACIÓ					
----	-----------	---	--	--	--	--	--	--

AMIDAMENT DIRECTE 0,000

28	PFA7-6ZC1	M	TUB DE CPVC DE 32 MM DIÀMETRE NOMINAL DE 16 BAR PRESSIÓ NOMINAL, PER ENCOLAR, SEGONS NORMA UNE-EN ISO 15877-2 AMB GRAU DE DIFICULTAT MITJÀ I COL·LOCAT SUPERFICIALMENT, INCLOU CONNEXIÓ A SANEJAMENT EXISTENT					
----	-----------	---	---	--	--	--	--	--

Num.	Text	Tipus	[C]	[D]	[E]	[F]	TOTAL	Fórmula
1	lavabo		0,000				0,000	C#*D#*E#*F#

TOTAL AMIDAMENT 0,000

29	PFA7-6ZC0	M	TUB DE CPVC DE 110 MM DIÀMETRE NOMINAL DE 16 BAR PRESSIÓ NOMINAL, PER ENCOLAR, SEGONS NORMA UNE-EN ISO 15877-2 AMB GRAU DE DIFICULTAT MITJÀ I COL·LOCAT SUPERFICIALMENT, INCLOU CONNEXIÓ A SANEJAMENT EXISTENT					
----	-----------	---	--	--	--	--	--	--

Num.	Text	Tipus	[C]	[D]	[E]	[F]	TOTAL	Fórmula
1			0,000				0,000	C#*D#*E#*F#

TOTAL AMIDAMENT 0,000

OBRA 01 PRESSUPOST EQE007A
 CAPÍTOL 02 INSTAL·LACIÓ AIGUA
 TITOL 3 03 AJUDES

NUM.	CODI	UA	DESCRIPCIÓ
------	------	----	------------

AMIDAMENTS

1	HYA010	M²	<p>REPERCUSSIÓ PER M² DE SUPERFÍCIE CONSTRUÏDA D'OBRA, D'AJUDES DE QUALSEVOL TREBALL DE RAM DE PALETA, NECESSÀRIES PER A LA CORRECTA EXECUCIÓ DE L'INSTAL·LACIÓ DE FONTANERIA FORMADA PER: CONNEXIÓ DE SERVEI, TUB D'ALIMENTACIÓ, BATERIA DE COMPTADORS, GRUP DE PRESSIÓ, DIPÒSIT, MUNTANTS, INSTAL·LACIÓ INTERIOR, QUALSEVOL ALTRE ELEMENT COMPONENT DE L'INSTAL·LACIÓ, ACCESSORIS I PECES ESPECIALS, AMB UN GRAU DE COMPLEXITAT MIG, EN EDIFICI D'ALTRES UTILITATS, INCLOSA P/P D'ELEMENTS COMUNS. INCLÚS MATERIAL AUXILIAR PER A LA CORRECTA EXECUCIÓ DELS TREBALLS.</p> <p>INCLOU: TREBALLS D'OBERTURA I TAPAT DE REGATES. OBERTURA DE FORATS EN PARAMENTS, FALSOS SOSTRES, MURS, SOSTRES I LLOSES, PER AL PAS D'INSTAL·LACIONS. COL·LOCACIÓ DE PASSAMURS. COL·LOCACIÓ I REBUT DE CAIXES PER A ELEMENTS ENCASTATS. SEGELLAT DE FORATS I BUITS DE PAS D'INSTAL·LACIONS.</p> <p>INCLOU ADECUACIÓ TANCA PERIMETRAL PER A LA INSTAL·LACIÓ DELS ARMARIS PREFABRICATS ESCOMESES ELÈCTRICA I AIGUA</p>
---	--------	----	---

AMIDAMENT DIRECTE **100,000**

OBRA 01 PRESSUPOST EQE007A
CAPÍTOL 03 OBRA CIVIL

NUM.	CODI	UA	DESCRIPCIÓ
------	------	----	------------

1	P2146-DJ32	M2	DEMOLICIÓ DE PAVIMENT DE MESCLA BITUMINOSA DE FINS A 20 CM DE GRUIX, D'AMPLÀRIA FINS A 0,6 M AMB RETROEXCAVADORA AMB MARTELL TRENCADOR I CÀRREGA SOBRE CAMIÓ AMB MITJANS MECÀNICS
---	------------	----	---

Num.	Text	Tipus	[C]	[D]	[E]	[F]	TOTAL	Fórmula
1	ELECTRIC		65,000	0,400			26,000	C#*D#*E#*F#
2	AIGUA		30,000	0,400			12,000	C#*D#*E#*F#
3	ALIMENTACIÓ BARRACONS		15,000	0,400			6,000	C#*D#*E#*F#

TOTAL AMIDAMENT **44,000**

2	P221D-DZ2R	M3	EXCAVACIÓ DE RASA PER A PAS D'INSTAL·LACIONS FINS A 1 M DE FONDÀRIA, EN TERRENY COMPACTE (SPT 20-50), REALITZADA AMB RETROEXCAVADORA I AMB LES TERRES DEIXADES A LA VORA
---	------------	----	--

Num.	Text	Tipus	[C]	[D]	[E]	[F]	TOTAL	Fórmula
1	ELECTRIC		65,000	0,400	0,700		18,200	C#*D#*E#*F#
2	AIGUA		30,000	0,400	0,400		4,800	C#*D#*E#*F#
3	ALIMENTACIÓ BARRACONS		15,000	4,000	0,700		42,000	C#*D#*E#*F#

TOTAL AMIDAMENT **65,000**

3	PDG0-CTHD	M	CANALITZACIONS ELÈCTRIQUES DE MT/BT AMB TUBS DE POLIETILÈ DE DOBLE CAPA, LLISA LA INTERIOR I CORRUGADA LA EXTERIOR, DE 160 MM DE DIÀMETRE NOMINAL, AMB 4 TUBS PER A 2 CIRCUITS DE BAIXA TENSIÓ I 2 DE RESERVA, SITUATS EN CALÇADA, REBLERT AMB FORMIGÓ FINS A 8 CM PER SOBRE DE LA GENERATRIU DEL TUB SUPERIOR, BANDA CONTINUA DE SENYALITZACIÓ, DE PE, SITUADA A LA PART SUPERIOR DE LA RASA, FIL GUIA A CADA TUB, PART PROPORCIONAL D'ACCESSORIS D'UNIÓ, SEPARADORS I OBTURADORS
---	-----------	---	--

Num.	Text	Tipus	[C]	[D]	[E]	[F]	TOTAL	Fórmula
1			65,000				65,000	C#*D#*E#*F#
2			15,000				15,000	C#*D#*E#*F#

TOTAL AMIDAMENT **80,000**

AMIDAMENTS

4 P2255-H870 M3

REBLIMENT I PICONATGE DE RASA DE 0,60 M D'AMPLÀRIA, COM A MÀXIM, AMB SAULÓ SENSE GARBELLAR PER A PROTECCIÓ DE CONDUCCIONS, EN TONGADES DE 25 CM, COM A MÀXIM

Num.	Text	Tipus	[C]	[D]	[E]	[F]	TOTAL	Fórmula
1	ELECTRIC		65,000	0,400	0,700		18,200	C#*D#*E#*F#
2	AIGUA		30,000	0,400	0,400		4,800	C#*D#*E#*F#
3	ALIMENTACIÓ BARRACONS		15,000	0,400	0,700		4,200	C#*D#*E#*F#

TOTAL AMIDAMENT **27,200**

5 P9HA-607Y M2

REPOSICIÓ DE PAVIMENT DE MESCLA BITUMINOSA CONTÍNUA EN CALENT TIPUS AC 22 SURF PMB 45/80-65(BM-3C) D, AMB BETUM MODIFICAT, DE GRANULOMETRIA DENSA PER A CAPA DE TRÀNSIT I GRANULAT GRANÍTIC, DE 10 CM DE GRUIX, ESTESA I COMPACTADA MANUALMENT

Num.	Text	Tipus	[C]	[D]	[E]	[F]	TOTAL	Fórmula
1	ELECTRIC		65,000	0,400			26,000	C#*D#*E#*F#
2	AIGUA		30,000	0,400			12,000	C#*D#*E#*F#
3	ALIMENTACIÓ BARRACONS		15,000	0,400			6,000	C#*D#*E#*F#

TOTAL AMIDAMENT **44,000**

6 PDK4-LP59 U

PERICÓ DE REGISTRE DE FORMIGÓ PREFABRICAT SENSE FONDS DE 60X60X60 CM, PER A INSTAL·LACIONS DE SERVEIS, COL·LOCAT SOBRE SOLERA DE FORMIGÓ FORMIGÓ D'ÚS NO ESTRUCTURAL HNE-20/B/40 DE RESISTÈNCIA A COMPRESSIÓ 20 N/MM2, CONSISTÈNCIA TOVA I GRANDÀRIA MÀXIMA DEL GRANULAT 40 MM DE 15 CM DE GRUIX I REBLERT LATERAL AMB TERRA DE LA MATEIXA EXCAVACIÓ

Num.	Text	Tipus	[C]	[D]	[E]	[F]	TOTAL	Fórmula
1	AIGUA		3,000				3,000	C#*D#*E#*F#
2	ELECTRICITAT		3,000				3,000	C#*D#*E#*F#
3	RESERVA		1,000				1,000	C#*D#*E#*F#

TOTAL AMIDAMENT **7,000**

7 PDK1-DXA1 U

BASTIMENT I TAPA PER A PERICÓ DE SERVEIS DE FOSA GRISA DE 620X620X50 MM I DE 52 KG DE PES, COL·LOCADA AMB MORTER PER A RAM DE PALETA, COL·MORT.

Num.	Text	Tipus	[C]	[D]	[E]	[F]	TOTAL	Fórmula
1	AIGUA		3,000				3,000	C#*D#*E#*F#
2	ELECTRICITAT		3,000				3,000	C#*D#*E#*F#
3	RESERVA		1,000				1,000	C#*D#*E#*F#

TOTAL AMIDAMENT **7,000**

8 EPNC0001 U

REALITZACIÓ DE BANCADA I FONAMENT BASE PER A ARMARIS PREFABRICATS INSTAL·LACIONS, INCLOU REOMPLERTA AMB FORMIGÓ FINS PROFUNDITAT DE 40 CM I REPOSICIÓ DEL PAVIMENT EXISTENT, AIXÍ COM CONTAINER 5 M3 RUNA

Num.	Text	Tipus	[C]	[D]	[E]	[F]	TOTAL	Fórmula
1	BANCADA ARMARIS PREFABRICATS		3,000				3,000	C#*D#*E#*F#

TOTAL AMIDAMENT **3,000**

AMIDAMENTS

OBRA 01 PRESSUPOST EQE007A
CAPÍTOL 04 PROVES I LEGALITZACIONS

NUM.	CODI	UA	DESCRIPCIÓ
------	------	----	------------

1	PFA0-01DR	U	PROVES AÏLLAMENT LÍNIES EXISTENTS . CAMP FUTBOL GRAN, CAMP PETIT, BARRACONS. COMPROVACIÓ TERRES COLUMNES PROJECTORS, I CABLES ALIMENTACIÓ PROJECTORS, AIXÍ COM LES CAIXES DE FUSIBLES. INCLOU LES CATES NECESSÀRIES PER A LA REALITZACIÓ DELS TREBALLS. INFORME TÈCNIC SEGONS REBT DE LES COMPROVACIONS
---	-----------	---	---

Num.	Text	Tipus	[C]	[D]	[E]	[F]	TOTAL	Fórmula
1			1,000				1,000	C#*D#*E#*F#

TOTAL AMIDAMENT 1,000

2	EG11YHL7	U	PARTIDA ALÇADA D'ABONAMENT ÍNTEGRE PER LA REALITZACIÓ DEL PROJECTE DE LEGALITZACIÓ DE LA INSTAL·LACIÓ D'ELECTRICITAT DE L'EDIFICI (BAIXA TENSIÓ) INCLOENT MEMÒRIA, DOCUMENTS SIGNATS, TAXES NECESSÀRIES I REVISIÓ PER L'ECA COMPETENT. UN COP FINALITZADA LA LEGALITZACIÓ S'ENTREGARAN DUES CÒPIES EN PAPER I EN FORMAT DIGITAL A PROPIETAT I DF.
---	----------	---	---

Num.	Text	Tipus	[C]	[D]	[E]	[F]	TOTAL	Fórmula
1			1,000				1,000	C#*D#*E#*F#

TOTAL AMIDAMENT 1,000

OBRA 01 PRESSUPOST EQE007A
CAPÍTOL 06 GESTIO DE RESIDUS

NUM.	CODI	UA	DESCRIPCIÓ
------	------	----	------------

1	E2R350U1	M3	TRANSPORT DE TERRES, RUNES I RESIDUS VEGETALS A INSTAL·LACIÓ AUTORIZADA DE GESTIÓ DE RESIDUS, AMB CAMIÓ DE 20 T I TEMPS D'ESPERA PER A LA CÀRREGA AMB MITJANS MECÀNICS, AMB UN RECORREGUT DE MÉS DE 10 I FINS A 15 KM
---	----------	----	---

Num.	Text	Tipus	[C]	[D]	[E]	[F]	TOTAL	Fórmula
1			6,500				6,500	C#*D#*E#*F#

TOTAL AMIDAMENT 6,500

2	E2RA73G1	M3	DEPOSICIÓ CONTROLADA A DIPÒSIT AUTORIZAT INCLÒS EL CÀNON SOBRE LA DEPOSICIÓ CONTROLADA DELS RESIDUS DE LA CONSTRUCCIÓ, SEGONS LA LLEI 8/2008, DE RESIDUS BARREJATS INERTS AMB UNA DENSITAT 1,0 T/M3, PROCEDENTS DE CONSTRUCCIÓ O DEMOLICIÓ, AMB CODI 170107 SEGONS LA LLISTA EUROPEA DE RESIDUS (ORDEN MAM/304/2002)
---	----------	----	--

Num.	Text	Tipus	[C]	[D]	[E]	[F]	TOTAL	Fórmula
1			6,500				6,500	C#*D#*E#*F#

TOTAL AMIDAMENT 6,500

3	P2R6-4I4K	M3	CÀRREGA AMB MITJANS MECÀNICS I TRANSPORT DE RESIDUS INERTS O NO ESPECIALS A INSTAL·LACIÓ AUTORIZADA DE GESTIÓ DE RESIDUS, AMB CAMIÓ PER A TRANSPORT DE 7 T, AMB UN RECORREGUT DE MÉS DE 5 I FINS A 10 KM
---	-----------	----	--

Num.	Text	Tipus	[C]	[D]	[E]	[F]	TOTAL	Fórmula

AMIDAMENTS

1	ELECTRIC		65,000	0,400	0,700		18,200	C#*D#*E#*F#
2	AIGUA		30,000	0,400	0,400		4,800	C#*D#*E#*F#

TOTAL AMIDAMENT **23,000**

4 P2RB-HIGJ M3

DISPOSICIÓ DE TERRES NO CONTAMINADES DE DENSITAT APARENT 1,6 T/M3, A VALORITZADOR DE MATERIALS NATURALS EXCAVATS AMB CODI VNME

Num.	Text	Tipus	[C]	[D]	[E]	[F]	TOTAL	Fórmula
1	ELECTRIC		65,000	0,400	0,700		18,200	C#*D#*E#*F#
2	AIGUA		30,000	0,400	0,400		4,800	C#*D#*E#*F#

TOTAL AMIDAMENT **23,000**

5 P2RA-EU9H M3

DISPOSICIÓ CONTROLADA EN DIPÒSIT AUTORITZAT DE RESIDUS BARREJATS INERTS AMB UNA DENSITAT 1 T/M3, PROCEDENTS DE CONSTRUCCIÓ O DEMOLICIÓ, AMB CODI 17 01 07 SEGONS LA LLISTA EUROPEA DE RESIDUS, PER A SEGURETAT I SALUT

Num.	Text	Tipus	[C]	[D]	[E]	[F]	TOTAL	Fórmula
1	ELECTRIC		65,000	0,400	0,700		18,200	C#*D#*E#*F#
2	AIGUA		30,000	0,400	0,400		4,800	C#*D#*E#*F#

TOTAL AMIDAMENT **23,000**

OBRA 01 PRESSUPOST EQE007A
CAPÍTOL 07 SEGURETAT I SALUT

NUM.	CODI	UA	DESCRIPCIÓ
1	ESS000XX01	U	PARTIDA ALÇADA A ABONAR ÍNTEGRAMENT PER A L'APLICACIÓ DE LES MESURES DE SEGURETAT I SALUT LABORAL EN APLICACIÓ DEL PLA DE SEGURETAT I SALUT.

AMIDAMENT DIRECTE **1,000**



Codi edifici : EQE007a

3.-PRESSUPOST

Banc de preus de referència:

*Per als preus dels materials i de les unitats d'obra s'ha pres com a referència els **Bancs de Preus BEDEC juliol de 2023 de l'ITEC, d'edificació i rehabilitació per a obres de PEM 0,402 M €**, realitzat amb els costos de mà d'obra, maquinària i materials de mercat, essent el **coeficient d'indirectes del 5,0%**.*

PRESSUPOST

OBRA 01 PRESSUPOST EQE007A
 CAPÍTOL 00 TREBALLS PREVIS

NUM.	CODI	UA	DESCRIPCIÓ	PREU	AMIDAMENT	IMPORT
1	P21GT-4RV6	M	DESCONNEIXIÓ INSTAL·LACIÓ ELÈCTRICA I QUADRES DE L'EDIFICI A ENDERROCAR, DEIXANT PROTEGIDA LA PART DE L'INSTAL·LACIÓ QUE ES REUTILITZARÀ. (P - 26)	227,22	1,000	227,22
TOTAL	CAPÍTOL		01.00			227,22

OBRA 01 PRESSUPOST EQE007A
 CAPÍTOL 01 INSTAL·LACIÓ ELÈCTRICA
 TITOL 3 01 ESCOMESA

NUM.	CODI	UA	DESCRIPCIÓ	PREU	AMIDAMENT	IMPORT
1	PG1D-H9VR	U	CONJUNT DE PROTECCIÓ I MESURA DEL TIPUS TMF10 PER A SUBMINISTRAMENT TRIFÀSIC INDIVIDUAL SUPERIOR A 15 KW, PER A MESURA INDIRECTA, POTÈNCIA ENTRE 55 I 111 KW, TENSIÓ DE 400 V, FORMAT PER CONJUNT DE CAIXES MODULARS DE DOBLE AÏLLAMENT DE POLIÈSTER REFORÇAT AMB FIBRA DE VIDRE DE MIDES TOTALS 630X1260X171 MM, AMB BASE DE FUSIBLES (SENSE INCLOURE ELS FUSIBLES), SENSE EQUIP DE COMPTAGE, SENSE IGA TETRAPOLAR (4P) DE 160 A REGULABLE ENTRE 80 I 160 A I PODER DE TALL DE 10 KA, SENSE PROTECCIÓ DIFERENCIAL, COL·LOCAT SUPERFICIALMENT INCLÓS D'ARMARI PREFABRICAT DE FORMIGÓ ARMAT MODEL Z14/TMF 10 DIMENSIONS 1400X2550X480 DE CAHORS O EQUIVALENT, INCLOSOS ACCESSORIS I MATERIAL AUXILIAR PER A LA SEVA INSTAL·LACIÓ (P - 45)	2.438,31	1,000	2.438,31
2	PG4A-EPTJ	U	INTERRUPTOR AUTOMÀTIC MAGNETOTÈRMIC DE CAIXA EMMOTLLADA, DE 100 A D'INTENSITAT MÀXIMA I CALIBRAT A 100 A, AMB 4 POLS I 4 RELÈS I BLOC DE RELÈS MAGNETOTÈRMIC ESTÀNDAR, DE 50 KA DE PODER DE TALL SEGONS UNE-EN 60947-2, MUNTAT SUPERFICIALMENT (P - 71)	696,08	1,000	696,08
3	PG33-E74K	M	CABLE AMB CONDUCTOR DE CÒURE DE TENSIÓ ASSIGNADA 0,6/1 KV, DE DESIGNACIÓ RZ1-K (AS), CONSTRUCCIÓ SEGONS NORMA UNE 21123-4, UNIPOLAR, DE SECCIÓ 1X50 MM2, AMB COBERTA DEL CABLE DE POLIOLEFINES, CLASSE DE REACCIÓ AL FOC CCA-S1B, D1, A1 SEGONS LA NORMA UNE-EN 50575 AMB BAIXA EMISSIÓ FUMS, COL·LOCAT EN TUB, PER A LA INTERCONEXIÓ ENTRE CGP I TMF10, INCLOU TERMINALS DE COMPRESSIÓ I PETIT MATERIAL ACCESSORI (P - 53)	15,83	20,000	316,60
4	PG2N-EUJE	M	TUB CORBABLE CORRUGAT DE POLIETILÈ, DE DOBLE CAPA, LLISA LA INTERIOR I CORRUGADA L'EXTERIOR, DE 90 MM DE DIÀMETRE NOMINAL, AÏLLANT I NO PROPAGADOR DE LA FLAMA, RESISTÈNCIA A L'IMPACTE DE 20 J, RESISTÈNCIA A COMPRESSIÓ DE 450 N, MUNTAT COM A CANALITZACIÓ SOTERRADA (P - 48)	4,56	5,000	22,80
TOTAL	TITOL 3		01.01.01			3.473,79

OBRA 01 PRESSUPOST EQE007A
 CAPÍTOL 01 INSTAL·LACIÓ ELÈCTRICA
 TITOL 3 02 QUADRES ELÈCTRICS

NUM.	CODI	UA	DESCRIPCIÓ	PREU	AMIDAMENT	IMPORT
1	PG10-H838	U	ARMARI PER A QUADRE DE DISTRIBUCIÓ METÀL·LIC AMB PORTA PER A VUIT FILERES DE TRENTA-SIS MODULS I	2.985,42	1,000	2.985,42

PRESSUPOST

			<p>MUNTAT SUPERFICIALMENT INCLOS ARMARI PREFABRICAT DE FORMIGÓ ARMAT MODEL Z14/TMF 10 DIMENSIONS 1400X2550X480 DE CAHORS O EQUIVALENT, INCLOSOS ACCESSORIS I MATERIAL AUXILIAR PER A LA SEVA INSTAL·LACIÓ</p> <p>CRITERI D'AMIDAMENT: UNITAT DE QUANTITAT INSTAL·LADA, MESURADA SEGONS LES ESPECIFICACIONS DE LA DT.</p> <p>INCLOU :</p> <p>4 LÍNIES TRIFÀSIQUES PER CAMP PETIT (4P 25 A)</p> <p>4 CONTACTORS 25 A</p> <p>2 LÍNIES TRIFÀSIQUES CAMP GRAN (4P 32 A)</p> <p>2 CONTACTORS 40 A</p> <p>1 LÍNIA TRIFÀSICA VESTIDORS (BARRACONS) (4P 32 A)</p> <p>2 LÍNIES MONOFÀSIQUES TERMOS VESTIDORS (2P 16 A)</p> <p>1 LÍNIA MONOFÀSICA TERMO MAGATZEM BAR (2P 16 A)</p> <p>1 LÍNIA MONOFÀSICA ENLLUMENAT BAR (2P 16 A)</p> <p>1 LÍNIA TRIFÀSICA CETAC BAR (40 P 40 A)</p> <p>INCLOU BORNES, PORTA METÀLICA AMB CLAU, MECANITZACIÓ EN PORTA FRONTAL DE 6 BOTONS PER ENCESSES CAMPS FUTBOL, INCLOU MANIOBRA ENCESSES DE LES 6 LÍNIES ENLLUMENAT AMB BOTONERA A LA PORTA ARMARI</p> <p>(P - 43)</p>			
2	PG4H-AJQU	U	<p>PROTECTOR PER A SOBRETENSIONS TRANSITÒRIES, TETRAPOLAR (3P+N), DE 40KA D'INTENSITAT MÀXIMA TRANSITÒRIA, DE 4 MÒDULS DIN DE 18 MM D'AMPLÀRIA, COL·LOCAT (P - 72)</p>	245,44	1,000	245,44
3	PG40-EQIA	U	<p>BLOC DIFERENCIAL DE LA CLASSE AC, GAMMA INDUSTRIAL, DE FINS A 40 A D'INTENSITAT NOMINAL, TETRAPOLAR (4P), DE SENSIBILITAT 0,03 A DE DESCONNEXIÓ FIX INSTANTANI, TEMPS DE RETARD DE 0 MS, AMB BOTÓ DE TEST INCORPORAT I INDICADOR MECÀNIC DE DEFECTE, CONSTRUÏT SEGONS LES ESPECIFICACIONS DE LA NORMA UNE-EN 61009-1, DE 4.5 MÒDULS DIN DE 18 MM D'AMPLÀRIA, MUNTAT EN PERFIL DIN</p> <p>CRITERI D'AMIDAMENT: UNITAT DE QUANTITAT INSTAL·LADA, MESURADA SEGONS LES ESPECIFICACIONS DE LA DT.</p> <p>LA INSTAL·LACIÓ INCLOU LA PART PROPORCIONAL DE CONNEXIONATS I ACCESSORIS DINS DELS QUADRES ELÈCTRICS. (P - 62)</p>	211,18	8,000	1.689,44
4	PG40-EQHO	U	<p>BLOC DIFERENCIAL DE LA CLASSE AC, GAMMA INDUSTRIAL, DE FINS A 40 A D'INTENSITAT NOMINAL, BIPOLAR (2P), DE SENSIBILITAT 0,03 A DE DESCONNEXIÓ FIX INSTANTANI, TEMPS DE RETARD DE 0 MS, AMB BOTÓ DE TEST INCORPORAT I INDICADOR MECÀNIC DE DEFECTE, CONSTRUÏT SEGONS LES ESPECIFICACIONS DE LA NORMA UNE-EN 61009-1, DE 2 MÒDULS DIN DE 18 MM D'AMPLÀRIA, MUNTAT EN PERFIL DIN</p> <p>CRITERI D'AMIDAMENT: UNITAT DE QUANTITAT INSTAL·LADA, MESURADA SEGONS LES ESPECIFICACIONS DE LA DT.</p> <p>LA INSTAL·LACIÓ INCLOU LA PART PROPORCIONAL DE CONNEXIONATS I ACCESSORIS DINS DELS QUADRES ELÈCTRICS. (P - 61)</p>	164,31	2,000	328,62
5	PG47-EOHU	U	<p>INTERRUPTOR AUTOMÀTIC MAGNETOTÈRMIC DE 25 A D'INTENSITAT NOMINAL, TIPUS PIA CORBA C, TETRAPOLAR (4P), DE 6000 A DE PODER DE TALL SEGONS UNE-EN 60898 I DE 10 KA DE PODER DE TALL SEGONS UNE-EN 60947-2, DE 4 MÒDULS DIN DE 18 MM D'AMPLÀRIA, MUNTAT EN PERFIL DIN</p>	78,68	4,000	314,72

PRESSUPOST

6	PG47-EOHV	U	<p>CRITERI D'AMIDAMENT: UNITAT DE QUANTITAT INSTAL·LADA, MESURADA SEGONS LES ESPECIFICACIONS DE LA DT.</p> <p>LA INSTAL·LACIÓ INCLOU LA PART PROPORCIONAL DE CONNEXIONATS I ACCESSORIS DINS DELS QUADRES ELÈCTRICS. (P - 68)</p> <p>INTERRUPTOR AUTOMÀTIC MAGNETOTÈRMIC DE 32 A D'INTENSITAT NOMINAL, TIPUS PIA CORBA C, TETRAPOLAR (4P), DE 6000 A DE PODER DE TALL SEGONS UNE-EN 60898 I DE 10 KA DE PODER DE TALL SEGONS UNE-EN 60947-2, DE 4 MÒDULS DIN DE 18 MM D'AMPLÀRIA, MUNTAT EN PERFIL DIN</p>	82,42	3,000	247,26
7	PG47-EOHW	U	<p>CRITERI D'AMIDAMENT: UNITAT DE QUANTITAT INSTAL·LADA, MESURADA SEGONS LES ESPECIFICACIONS DE LA DT.</p> <p>LA INSTAL·LACIÓ INCLOU LA PART PROPORCIONAL DE CONNEXIONATS I ACCESSORIS DINS DELS QUADRES ELÈCTRICS. (P - 69)</p> <p>INTERRUPTOR AUTOMÀTIC MAGNETOTÈRMIC DE 40 A D'INTENSITAT NOMINAL, TIPUS PIA CORBA C, TETRAPOLAR (4P), DE 6000 A DE PODER DE TALL SEGONS UNE-EN 60898 I DE 10 KA DE PODER DE TALL SEGONS UNE-EN 60947-2, DE 4 MÒDULS DIN DE 18 MM D'AMPLÀRIA, MUNTAT EN PERFIL DIN</p>	99,10	1,000	99,10
8	PG47-EOH4	U	<p>CRITERI D'AMIDAMENT: UNITAT DE QUANTITAT INSTAL·LADA, MESURADA SEGONS LES ESPECIFICACIONS DE LA DT.</p> <p>LA INSTAL·LACIÓ INCLOU LA PART PROPORCIONAL DE CONNEXIONATS I ACCESSORIS DINS DELS QUADRES ELÈCTRICS. (P - 70)</p> <p>INTERRUPTOR AUTOMÀTIC MAGNETOTÈRMIC DE 16 A D'INTENSITAT NOMINAL, TIPUS PIA CORBA C, BIPOLAR (2P), DE 6000 A DE PODER DE TALL SEGONS UNE-EN 60898, DE 2 MÒDULS DIN DE 18 MM D'AMPLÀRIA, MUNTAT EN PERFIL DIN (P - 66)</p>	25,12	2,000	50,24
9	PG47-EOH6	U	<p>CRITERI D'AMIDAMENT: UNITAT DE QUANTITAT INSTAL·LADA, MESURADA SEGONS LES ESPECIFICACIONS DE LA DT.</p> <p>LA INSTAL·LACIÓ INCLOU LA PART PROPORCIONAL DE CONNEXIONATS I ACCESSORIS DINS DELS QUADRES ELÈCTRICS. (P - 67)</p> <p>INTERRUPTOR AUTOMÀTIC MAGNETOTÈRMIC DE 20 A D'INTENSITAT NOMINAL, TIPUS PIA CORBA C, BIPOLAR (2P), DE 6000 A DE PODER DE TALL SEGONS UNE-EN 60898, DE 2 MÒDULS DIN DE 18 MM D'AMPLÀRIA, MUNTAT EN PERFIL DIN (P - 67)</p>	25,47	2,000	50,94
10	PG47-EMN8	U	<p>CRITERI D'AMIDAMENT: UNITAT DE QUANTITAT INSTAL·LADA, MESURADA SEGONS LES ESPECIFICACIONS DE LA DT.</p> <p>LA INSTAL·LACIÓ INCLOU LA PART PROPORCIONAL DE CONNEXIONATS I ACCESSORIS DINS DELS QUADRES ELÈCTRICS. (P - 65)</p> <p>INTERRUPTOR AUTOMÀTIC MAGNETOTÈRMIC DE 80 A D'INTENSITAT NOMINAL, TIPUS PIA CORBA C, TETRAPOLAR (4P), DE 50 KA DE PODER DE TALL SEGONS UNE-EN 60947-2, DE 6 MÒDULS DIN DE 18 MM D'AMPLÀRIA, MUNTAT EN PERFIL DIN (P - 65)</p>	308,36	1,000	308,36
11	PG6J-6PJP	U	<p>CRITERI D'AMIDAMENT: UNITAT DE QUANTITAT INSTAL·LADA, MESURADA SEGONS LES ESPECIFICACIONS DE LA DT.</p> <p>LA INSTAL·LACIÓ INCLOU LA PART PROPORCIONAL DE CONNEXIONATS I ACCESSORIS DINS DELS QUADRES ELÈCTRICS. (P - 74)</p> <p>POLSADOR, DE SUPERFÍCIE, 10 A 250 V, AMB 1 CONTACTE NA, AMB TECLA I LÀMPADA PILOT, PREU MITJÀ, MECANITZAT EN PORTA ARMARI ELÈCTRIC (P - 74)</p>	22,69	6,000	136,14
12	PG44-BIO1	U	<p>CRITERI D'AMIDAMENT: UNITAT DE QUANTITAT INSTAL·LADA, MESURADA SEGONS LES ESPECIFICACIONS DE LA DT.</p> <p>LA INSTAL·LACIÓ INCLOU LA PART PROPORCIONAL DE CONNEXIONATS I ACCESSORIS DINS DELS QUADRES ELÈCTRICS. (P - 63)</p> <p>CONTACTOR AMB COMANDAMENT MANUAL DE 3 POSICIONS, DE 230 V DE TENSIO DE CONTROL, 40 A D'INTENSITAT NOMINAL, BIPOLAR (2P), 2NA, FORMAT PER 3 MÒDULS DIN DE 18 MM D'AMPLÀRIA CADA UN, PER A UN CIRCUIT DE POTÈNCIA DE 400 V, CATEGORIA D'ÚS AC 1 SEGONS UNE-EN 60947-4-1, FIXAT A PRESSIÓ</p>	85,91	2,000	171,82
13	PG44-BIO3	U	<p>CRITERI D'AMIDAMENT: UNITAT DE QUANTITAT INSTAL·LADA, MESURADA SEGONS LES ESPECIFICACIONS DE LA DT.</p> <p>LA INSTAL·LACIÓ INCLOU LA PART PROPORCIONAL DE CONNEXIONATS I ACCESSORIS DINS DELS QUADRES ELÈCTRICS. (P - 63)</p> <p>CONTACTOR D'EXECUCIÓ SILENCIOSA, AMB</p>	64,76	4,000	259,04

PRESSUPOST

14	PGD5-61UP	U	COMANDAMENT MANUAL DE 3 POSICIONS, DE 230 V DE TENSIO DE CONTROL, 25 A D'INTENSITAT NOMINAL, BIPOLAR (2P), 2NA, FORMAT PER 1 MÓDUL DIN DE 18 MM D'AMPLÀRIA, PER A UN CIRCUIT DE POTÈNCIA DE 230 V, CATEGORIA D'ÚS AC 1 SEGONS UNE-EN 60947-4-1, FIXAT A PRESSIÓ CRITERI D'AMIDAMENT: UNITAT DE QUANTITAT INSTAL·LADA, MESURADA SEGONS LES ESPECIFICACIONS DE LA DT. LA INSTAL·LACIÓ INCLOU LA PART PROPORCIONAL DE CONNEXIONATS I ACCESSORIS DINS DELS QUADRES ELÈCTRICS. (P - 64)	240,58	1,000	240,58
15	PG60-79KX	U	XARXA DE CONNEXIÓ A TERRA AMB 4 PIQUETES D'ACER, DE 1500 MM DE LLARGÀRIA, DE D 14,6 MM, AMB RECOBRIMENT DE COURE DE 300 µM I CLAVADES A TERRA, INCLOU LA CAIXA ESTANCA DE COMPROVACIÓ DE PVC COL·LOCADA SUPERFICIALMENT I CONDUCTOR DE COURE NU DE 35 MM2 DE SECCIÓ (P - 77)	91,42	1,000	91,42
16	PG60-77RY	U	CAIXA DE SUPERFICIE TIPUS CETAC, AMB 2 PRESES DE CORRENT (2P+T) DE 10/16 A I TAPA COLOR BLANC, I UNA PRESA DE CORRENT 3P+N+T, MUNTADA SUPERFICIALMENT (P - 73)	17,57	5,000	87,85
TOTAL TITOL 3			01.01.02			7.306,39

OBRA	01	PRESSUPOST EQE007A
CAPÍTOL	01	INSTAL·LACIÓ ELÈCTRICA
TITOL 3	03	LÍNIES ELÈCTRIQUES I XARXA TERRES

NUM.	CODI	UA	DESCRIPCIÓ	PREU	AMIDAMENT	IMPORT
1	PG3B-E7E7	M	CONDUCTOR DE COURE NU, UNIPOLAR DE SECCIÓ 1X35 MM2, MUNTAT EN MALLA DE CONNEXIÓ A TERRA CRITERI D'AMIDAMENT: M DE LLARGÀRIA INSTAL·LADA, AMIDADA SEGONS LES ESPECIFICACIONS DE LA DT, ENTRE ELS EIXOS DELS ELEMENTS O DELS PUNTS PER CONNECTAR. AQUEST CRITERI INCLOU LES PÈRDUES DE MATERIAL COM A CONSEQÜÈNCIA DELS RETALLS. (P - 60)	14,18	60,000	850,80
2	PG33-E74I	M	CABLE AMB CONDUCTOR DE COURE DE TENSIO ASSIGNADA 0,6/1 KV, DE DESIGNACIÓ RZ1-K (AS), CONSTRUCCIÓ SEGONS NORMA UNE 21123-4, UNIPOLAR, DE SECCIÓ 1X35 MM2, AMB COBERTA DEL CABLE DE POLIOLEFINES, CLASSE DE REACCIÓ AL FOC CCA-S1B, D1, A1 SEGONS LA NORMA UNE-EN 50575 AMB BAIXA EMISSIÓ FUMS, COL·LOCAT EN TUB (P - 52)	9,40	240,000	2.256,00
3	PG33-E76I	M	CABLE AMB CONDUCTOR DE COURE DE TENSIO ASSIGNADA 0,6/1 KV, DE DESIGNACIÓ RZ1-K (AS), CONSTRUCCIÓ SEGONS NORMA UNE 21123-4, PENTAPOLAR, DE SECCIÓ 5X6 MM2, AMB COBERTA DEL CABLE DE POLIOLEFINES, CLASSE DE REACCIÓ AL FOC CCA-S1B, D1, A1 SEGONS LA NORMA UNE-EN 50575 AMB BAIXA EMISSIÓ FUMS, COL·LOCAT EN TUB (P - 57)	7,98	30,000	239,40
4	PG33-E76J	M	CABLE AMB CONDUCTOR DE COURE DE TENSIO ASSIGNADA 0,6/1 KV, DE DESIGNACIÓ RZ1-K (AS), CONSTRUCCIÓ SEGONS NORMA UNE 21123-4, PENTAPOLAR, DE SECCIÓ 5X10 MM2, AMB COBERTA DEL CABLE DE POLIOLEFINES, CLASSE DE REACCIÓ AL FOC	10,79	100,000	1.079,00

PRESSUPOST

5	PG33-E76K	M	CCA-S1B, D1, A1 SEGONS LA NORMA UNE-EN 50575 AMB BAIXA EMISSIÓ FUMS, COL·LOCAT EN TUB (P - 58)	15,68	50,000	784,00
6	PG33-E756	M	CABLE AMB CONDUCTOR DE COURE DE TENSIO ASSIGNADA0,6/1 KV, DE DESIGNACIO RZ1-K (AS), CONSTRUCCIO SEGONS NORMA UNE 21123-4, PENTAPOLAR, DE SECCIO 5X16 MM2, AMB COBERTA DEL CABLE DE POLIOLEFINES, CLASSE DE REACCIO AL FOC CCA-S1B, D1, A1 SEGONS LA NORMA UNE-EN 50575 AMB BAIXA EMISSIÓ FUMS, COL·LOCAT EN TUB (P - 59)	2,90	50,000	145,00
7	PG33-E757	M	CABLE AMB CONDUCTOR DE COURE DE TENSIO ASSIGNADA0,6/1 KV, DE DESIGNACIO RZ1-K (AS), CONSTRUCCIO SEGONS NORMA UNE 21123-4, TRIPOLAR, DE SECCIO 3X2,5 MM2, AMB COBERTA DEL CABLE DE POLIOLEFINES, CLASSE DE REACCIO AL FOC CCA-S1B, D1, A1 SEGONS LA NORMA UNE-EN 50575 AMB BAIXA EMISSIÓ FUMS, COL·LOCAT EN TUB (P - 54)	3,43	50,000	171,50
8	PG33-E759	M	CABLE AMB CONDUCTOR DE COURE DE TENSIO ASSIGNADA0,6/1 KV, DE DESIGNACIO RZ1-K (AS), CONSTRUCCIO SEGONS NORMA UNE 21123-4, TRIPOLAR, DE SECCIO 3X6 MM2, AMB COBERTA DEL CABLE DE POLIOLEFINES, CLASSE DE REACCIO AL FOC CCA-S1B, D1, A1 SEGONS LA NORMA UNE-EN 50575 AMB BAIXA EMISSIÓ FUMS, COL·LOCAT EN TUB (P - 56)	5,86	290,000	1.699,40
9	PG2N-EUKB	M	TUB FLEXIBLE CORRUGAT DE PLÀSTIC SENSE HALÒGENS, DE 25 MM DE DIÀMETRE NOMINAL, AÏLLANT I NO PROPAGADOR DE LA FLAMA, DE BAIXA EMISSIÓ DE FUMS I SENSE EMISSIÓ DE GASOS TÒXICS NI CORROSIUS, RESISTÈNCIA A L'IMPACTE DE 2 J, RESISTÈNCIA A COMPRESSIÓ DE 320 N I UNA RIGIDESA DIELECTRICA DE 2000 V, MUNTAT SOBRE SOSTREMORT (P - 50)	2,53	100,000	253,00
10	PG2N-EUJT	M	TUB FLEXIBLE CORRUGAT DE PLÀSTIC SENSE HALÒGENS, DE 40 MM DE DIÀMETRE NOMINAL, AÏLLANT I NO PROPAGADOR DE LA FLAMA, DE BAIXA EMISSIÓ DE FUMS I SENSE EMISSIÓ DE GASOS TÒXICS NI CORROSIUS, RESISTÈNCIA A L'IMPACTE DE 2 J, RESISTÈNCIA A COMPRESSIÓ DE 320 N I UNA RIGIDESA DIELECTRICA DE 2000 V, MUNTAT ENCASTAT (P - 49)	4,04	150,000	606,00
11	PG13-E39X	U	CAIXA DE DERIVACIO RECTANGULAR DE PLÀSTIC, DE 200X250 MM, AMB GRAU DE PROTECCIO IP-65, INCLOS PRENSAESTOPA DE POLIAMIDA PER CABLE TRIFÀSIC DE 5X10 MM2 I PER CABLE TRIFÀSIC DE 5X 6 MM 2 I 3X6 MM2, INCLOS GEL AÏLLANT ELÈCTRIC (P - 44)	152,34	13,000	1.980,42
12	PG25-AZH7	M	CANAL AÏLLANT SENSE HALÒGENS SEGONS LA NORMA UNE-EN 50267-2-1, AMB 1 TAPA PER A DISTRIBUCIO, DE 40X60 MM, AMB 1 COMPARTIMENT, DE COLOR BLANC, RESISTÈNCIA A LA PENETRACIO D'OBJECTES SÒLIDS IP4X, PROTECCIO MECÀNICA CONTRA IMPACTES IK07, NO PROPAGADOR DE LA FLAMA, OBERTURA DE LA TAPA AMB EINA ESPECIAL, DE TEMPERATURA DE SERVEI DE -25°C A +90°C, D'ACORD AMB LA NORMA UNE-EN 50085-2-1, DIRECTAMENT SOBRE PARAMENTS VERTICALS (P - 46)	21,04	10,000	210,40
13	PG2P-6SZ9	M	TUB RÍGID DE PLÀSTIC SENSE HALÒGENS, DE 20 MM DE DIÀMETRE NOMINAL, AÏLLANT I NO PROPAGADOR DE LA	6,52	50,000	326,00

PRESSUPOST

			FLAMA, AMB UNA RESISTÈNCIA A L'IMPACTE DE 2 J, RESISTÈNCIA A COMPRESSIÓ DE 1250 N I UNA RIGIDESA DIELECTRICA DE 2000 V, AMB UNIÓ ENDOLLADA I MUNTAT SUPERFICIALMENT (P - 51)			
TOTAL	TITOL 3	01.01.03				10.600,92

OBRA 01 PRESSUPOST EQE007A
 CAPÍTOL 01 INSTAL·LACIÓ ELÈCTRICA
 TITOL 3 04 VARIS

NUM.	CODI	UA	DESCRIPCIÓ	PREU	AMIDAMENT	IMPORT
1	KG14XXX	U	PARTIDA ALÇADA A JUSTIFICAR DESCÀRREC COMPANYIA ELÈCTRICA I TRASLLAT COMPTADOR SEGONS PRESSUPOST COMPANYIA ELÈCTRICA (P - 21)	800,00	1,000	800,00
2	PH57-B3BA	U	LLUM D'EMERGÈNCIA AMB LÀMPADA LED, AMB UNA VIDA ÚTIL DE 100000 H, NO PERMANENT I ESTANCA AMB GRAU DE PROTECCIÓ IP66, AÏLLAMENT CLASSE II, AMB UN FLUX APROXIMAT DE 70 A 100 LM, 1 H D'AUTONOMIA, DE FORMA RECTANGULAR AMB DIFUSOR I COS DE POLICARBONAT, PREU ALT, COL·LOCAT SUPERFICIAL (P - 79)	111,79	0,000	0,00
3	PHB3-HZ77	U	LLUMENERA ESTANCA AMB LEDS AMB UNA VIDA ÚTIL <= 50000 H, DE FORMA RECTANGULAR, DE 600 MM DE LLARGÀRIA, 12 W DE POTÈNCIA, FLUX LLUMINÓS DE 1600 LM, AMB EQUIP ELÈCTRIC NO REGULABLE, AÏLLAMENT CLASSE I, COS I DIFUSOR DE POLICARBONAT I GRAU DE PROTECCIÓ IP65, TEMPERATURA DE COLOR 4000 K, MUNTADA SUPERFICIALMENT (P - 80)	49,54	0,000	0,00
4	PG70-HAWK	U	INTERRUPTOR DETECTOR DE MOVIMENT, DE SUPERFICIE, PER A UN MÀXIM DE 3000 W DE CÀRREGUES RESISTIVES I 1300 W DE CÀRREGUES INDUCTIVES I 230 V DE TENSIÓ D'ALIMENTACIÓ, DE 10 A 300 S DE TEMPS DE DESCONNEXIÓ, SENSIBILITAT D'ACTIVACIÓ DE 5 A 120 LUX, COBERTURA 240° I 12 M D'ABAST, PREU MITJÀ, MUNTAT SUPERFICIALMENT (P - 76)	85,71	0,000	0,00
5	PQ83-HA70	U	EIXUGAMANS PER AIRE CALENT AMB SENSOR ELECTRÒNIC DE PRESÈNCIA, FABRICAT EN MATERIAL VITRIFICAT, DE POTÈNCIA 1800 W, CABAL 3,6 M3/MINUT I TEMPERATURA 61°C, INSTAL·LAT (P - 92)	192,37	0,000	0,00
TOTAL	TITOL 3	01.01.04				800,00

OBRA 01 PRESSUPOST EQE007A
 CAPÍTOL 02 INSTAL·LACIÓ AIGUA
 TITOL 3 01 ESCOMESA AIGUA

NUM.	CODI	UA	DESCRIPCIÓ	PREU	AMIDAMENT	IMPORT
1	IFC010	U	PREINSTAL·LACIÓ DE COMPTADOR GENERAL D'AIGUA 1 1/4" DN 32 MM, COL·LOCAT EN FORNÍCULA, CONNECTAT A LA BRANCA D'ESCOMÈS I AL TUB D'ALIMENTACIÓ, FORMADA PER CLAU DE TALL GENERAL DE COMPORTA DE LLAUTÓ FOS; AIXETA DE COMPROVACIÓ; FILTRE RETENIDOR DE RESIDUS; VÀLVULA DE RETENCIÓ DE LLAUTÓ I CLAU DE SORTIDA DE COMPORTA DE LLAUTÓ FOS. INCLÚS MARC I TAPA DE FERRO COLAT DÚCTIL PER REGISTRE I MATERIAL AUXILIAR. INCLOU: REPLANTEIG. COL·LOCACIÓ I FIXACIÓ D'ACCESSORIS I PECES ESPECIALS. CONNEXIONAT I COMPROVACIÓ DEL SEU CORRECTE FUNCIONAMENT. CRITERI D'AMIDAMENT DE PROJECTE: NOMBRE D'UNITATS PREVISTES, SEGONS DOCUMENTACIÓ GRÀFICA DE	141,87	1,000	141,87

PRESSUPOST

2	IFB100	U	<p>PROJECTE. CRITERI DE MESURA D'OBRA: ES MESURARÀ EL NOMBRE D'UNITATS REALMENT EXECUTADES SEGONS ESPECIFICACIONS DE PROJECTE. CRITERI DE VALORACIÓ ECONÒMICA: EL PREU NO INCLOU EL COMPTADOR D'AIGUA. (P - 12)</p> <p>ALIMENTACIÓ D'AIGUA POTABLE, COL·LOCADA SUPERFICIALMENT, FORMADA PER TUB DE POLIETILÈ RETICULAT (PE-XA), SÈRIE 5, DE 25 MM DE DIÀMETRE EXTERIOR, PN=6 ATM, DE 49,6011 M DE LONGITUD I, 4 COLZES 90°, CLAU DE TALL DE COMPORTA. INCLÚS MATERIAL AUXILIAR PARA MUNTATGE I SUBJECCIÓ A L'OBRA. INCLOU: REPLANTEIG I TRAÇAT. COL·LOCACIÓ I FIXACIÓ DE TUB I ACCESSORIS. MUNTATGE DE LA CLAU DE TALL GENERAL. REALITZACIÓ DE PROVES DE SERVEI. CRITERI D'AMIDAMENT DE PROJECTE: NOMBRE D'UNITATS PREVISTES, SEGONS DOCUMENTACIÓ GRÀFICA DE PROJECTE. CRITERI DE MESURA D'OBRA: ES MESURARÀ EL NOMBRE D'UNITATS REALMENT EXECUTADES SEGONS ESPECIFICACIONS DE PROJECTE. (P - 11)</p>	404,21	1,000	404,21
3	IFB020	U	<p>PERICÓ DE PAS PREFABRICADA, DE POLIPROPILÈ, DE SECCIÓ RECTANGULAR DE 51X37 CM EN LA BASE I 30 CM D'ALTURA, AMB TAPA DE 38X25 CM, SOBRE SOLERA DE FORMIGÓ EN MASSA HM-20/B/20/I DE 15 CM D'ESPESSOR. INCLÚS CONNEXIONS DE CONDUCCIONS I REMATADES. INCLOU: REPLANTEIG. ELIMINACIÓ DE LES TERRES SOLTES DEL FONS DE L'EXCAVACIÓ. ABOCAT I COMPACTACIÓ DEL FORMIGÓ EN FORMACIÓ DE SOLERA. COL·LOCACIÓ DE L'ARQUETA PREFABRICADA. FORMACIÓ DE FORATS PEL PAS DELS TUBS. COL·LOCACIÓ DE LA TAPA I ELS ACCESSORIS. CRITERI D'AMIDAMENT DE PROJECTE: NOMBRE D'UNITATS PREVISTES, SEGONS DOCUMENTACIÓ GRÀFICA DE PROJECTE. CRITERI DE MESURA D'OBRA: ES MESURARÀ EL NOMBRE D'UNITATS REALMENT EXECUTADES SEGONS ESPECIFICACIONS DE PROJECTE. CRITERI DE VALORACIÓ ECONÒMICA: EL PREU NO INCLOU L'EXCAVACIÓ NI EL REPLÉ DEL EXTRADÓS. (P - 10)</p>	51,27	7,000	358,89
4	IFA010	U	<p>ESCOMESA SOTERRADA PER A PROVEÏMENT D'AIGUA POTABLE DE 0,69 M DE LONGITUD, QUE UNEIX LA XARXA GENERAL DE DISTRIBUCIÓ D'AIGUA POTABLE DE L'EMPRESA SUBMINISTRADORA AMB LA INSTAL·LACIÓ GENERAL DE L'EDIFICI, CONTINUA EN TOT EL RECORREGUT SENSE UNIONS O ENSAMBLATGES INTERMEDIIS NO REGISTRABLES, FORMADA PER TUB DE POLIETILÈ PE 100, DE 32 MM DE DIÀMETRE EXTERIOR, PN=10 ATM I 2 MM DE GRUIX, COL·LOCADA SOBRE LLIT DE SORRA DE 15 CM DE GRUIX, EN EL FONS DE LA RASA PRÈVIAMENT EXCAVADA, DEGUDAMENT COMPACTADA I ANIVELLADA AMB PICÓ VIBRANT DE GUIAT MANUAL, REBLERT LATERAL COMPACTANT FINS ALS RONYONS I POSTERIOR REBLERT AMB LA MATEIXA SORRA FINS A 10 CM PER SOBRE LA GENERATRIU SUPERIOR DE LA CANONADA; COLLARET DE PRESA EN CÀRREGA COL·LOCAT SOBRE LA XARXA GENERAL DE DISTRIBUCIÓ QUE SERVEIX D'ENLLAÇ ENTRE L'ESCOMESA I LA XARXA; CLAU DE TALL D'ESFERA DE 1" DE DIÀMETRE AMB COMANDAMENT DE CLAU DE QUADRAT COL·LOCADA MITJANÇANT UNIÓ ROSCADA, SITUADA AL COSTAT DE L'EDIFICACIÓ, FORA DELS LÍMITS DE LA PROPIETAT, ALLOTJADA EN ARQUETA PREFABRICADA DE</p>	281,00	1,000	281,00

PRESSUPOST

5	PNE1-763X	U	<p>POLIPROPILE DE 30X30X30 CM, COL·LOCAT SOBRE SOLERA DE FORMIGÓ EN MASSA HM-20/P/20/I DE 15 CM D'ESPESSOR. INCLÚS FORMIGÓ EN MASSA HM-20/P/20/I PER A LA POSTERIOR REPOSICIÓ DEL FERM EXISTENT, ACCESSORIS I PECES ESPECIALS.</p> <p>INCLOU: REPLANTEIG DEL RECORREGUT DE LA CONNEXIÓ DE SERVEI, COORDINAT AMB LA RESTA D'INSTAL·LACIONS O ELEMENTS QUE PUGUIN TENIR INTERFERÈNCIES. TRENCAMENT DEL PAVIMENT AMB COMPRESSOR. ELIMINACIÓ DE LES TERRES SOLTES DEL FONS DE L'EXCAVACIÓ. ABOCAT I COMPACTACIÓ DEL FORMIGÓ EN FORMACIÓ DE SOLERA. COL·LOCACIÓ DE L'ARQUETA PREFABRICADA. ABOCAT DE LA SORRA EN EL FONS DE LA RASA. COL·LOCACIÓ DE LA CANONADA. MUNTATGE DE LA CLAU DE TALL. COL·LOCACIÓ DE LA TAPA. EXECUCIÓ DEL REBLERT ENVOLTANT. ACOBLAMENT DE LA CONNEXIÓ DE SERVEI AMB LA XARXA GENERAL DEL MUNICIPI. REPOSICIÓ DEL FERM. REALITZACIÓ DE PROVES DE SERVEI.</p> <p>CRITERI D'AMIDAMENT DE PROJECTE: NOMBRE D'UNITATS PREVISTES, SEGONS DOCUMENTACIÓ GRÀFICA DE PROJECTE.</p> <p>CRITERI DE MESURA D'OBRA: ES MESURARÀ EL NOMBRE D'UNITATS REALMENT EXECUTADES SEGONS ESPECIFICACIONS DE PROJECTE.</p> <p>CRITERI DE VALORACIÓ ECONÒMICA: EL PREU NO INCLOU L'EXCAVACIÓ NI EL REBLERT PRINCIPAL. (P - 9)</p>	2.231,08	1,000	2.231,08
6	KG14XXX2	U	<p>SUBMINISTRE I INSTAL·LACIÓ DE FILTRE ANTILEGIONELA, MODEL CILIT MULTIPUR BIO AP O EQUIVALENT, CAM COMPLIMENT DEL RD PREVENCIÓ LEGIONELOSIS I EL CTE, I UNE 13443-1, INCLÓS ACCESSORIS SEGONS ESQUEMA MEMÒRIA TÈCNICA, I AIXETA BUIDATGE BY-PASS. INCLOU INSTAL·LACIÓ ELÈCTRICA AMB INTERRUPTOR MAGNETONÈRMIC 2P/16 A I DIFERENCIAL 2P/40/30 DESDE QUADRE GENERAL, AMB MANGUERA 3X2,5 MM2 LLIURE HALÒGENS, I PRESA CORRENT TIPUS SCHUKO 2P+T 16 A, I TUB RIGID M20 LLIURE HALÒGENS. (P - 91)</p>	4.793,79	1,000	4.793,79
7	PGJ2-HAXX	U	<p>PARTIDA ALÇADA A JUSTIFICAR MODIFICACIÓ ESCOMESA AIGUA SEGONS PRESSUPOST CASSA DATA FEBRER 2023 (P - 20)</p>	1.949,46	1,000	1.949,46
TOTAL TITOL 3			01.02.01			10.160,30

OBRA	01	PRESSUPOST EQE007A
CAPÍTOL	02	INSTAL·LACIÓ AIGUA
TITOL 3	02	INSTAL·LACIÓ INTERIOR

NUM.	CODI	UA	DESCRIPCIÓ	PREU	AMIDAMENT	IMPORT
1	ICA010	U	<p>TERMOS ELÈCTRIC PER AL SERVEI D'A.C.S., MURAL VERTICAL, RESISTÈNCIA BLINDADA, CAPACITAT 200 L, POTÈNCIA DE 750 A 1500 W, DE 913 MM D'ALTURA I 450 MM DE DIÀMETRE, FORMAT PER BÓTA D'ACER VITRIFICAT, AÏLLAMENT D'ESCUMA DE POLIURETÀ, ÀNODE DE SACRIFICI DE MAGNESI. INCLÚS SUPORT I ANCORATGES DE FIXACIÓ A PARAMENT, VÁLVULA DE SEGURETAT ANTIRETORN, CLAUS DE TALL D'ESFERA, TIRANTETS FLEXIBLES, TANT A L'ENTRADA D'AIGUA COM A LA SORTIDA. TOTALMENT MUNTAT, CONNEXIONAT I PROVAT.DISSENYAT SEGONS ELS REQUISITS DEL</p>	562,74	2,000	1.125,48

PRESSUPOST

2	ICS020	U	<p>REGLAMENTO (UE) 814/2013, AMB UNA CLASSE D'EFICIÈNCIA ENERGÈTICA SEGONS REGLAMENTO (UE) 812/2013. SEGONS NORMATIVA ANTILEGIONELLA AMB DISPLAY INDICADOR TEMPERATURA</p> <p>INCLOU: REPLANTEIG DE L'APARELL. FIXACIÓ EN PARAMENT MITJANÇANT ELEMENTS D'ANCORATGE. COL·LOCACIÓ DE L'APARELL I ACCESSORIS. CONNEXIONAT AMB LES XARXES DE CONDUCCIÓ D'AIGUA, ELÈCTRICA I DE TERRA. POSADA EN MARXA.</p> <p>CRITERI D'AMIDAMENT DE PROJECTE: NOMBRE D'UNITATS PREVISTES, SEGONS DOCUMENTACIÓ GRÀFICA DE PROJECTE.</p> <p>CRITERI DE MESURA D'OBRA: ES MESURARÀ EL NOMBRE D'UNITATS REALMENT EXECUTADES SEGONS ESPECIFICACIONS DE PROJECTE. (P - 7)</p>	466,51	2,000	933,02
3	IFI005	M	<p>ELECTROBOMBA CENTRÍFUGA, DE FERRO COLAT, DE TRES VELOCITATS, AMB UNA POTÈNCIA DE 0,071 KW, IMPULSOR DE TECNOPOLÍMER, EIX MOTOR D'ACER CROMAT, BOQUES ROSCADES MASCLE DE 1", ÀLLAMENT CLASSE H, PER A ALIMENTACIÓ MONOFÀSICA A 230 V. INCLÚS PONT DE MANÒMETRES FORMAT PER MANÒMETRE, VÀLVULES D'ESFERA I CANONADA DE COURE; ELEMENTS DE MUNTATGE; CAIXA DE CONNEXIONS ELÈCTRIQUES AMB CONDENSADOR I ACCESSORIS NECESSARIS PER AL SEU CORRECTE FUNCIONAMENT.</p> <p>INCLOU: REPLANTEIG. COL·LOCACIÓ DE LA BOMBA DE CIRCULACIÓ. CONNEXIÓ A LA XARXA DE DISTRIBUCIÓ. COMPROVACIÓ DEL SEU CORRECTE FUNCIONAMENT.</p> <p>CRITERI D'AMIDAMENT DE PROJECTE: NOMBRE D'UNITATS PREVISTES, SEGONS DOCUMENTACIÓ GRÀFICA DE PROJECTE.</p> <p>CRITERI DE MESURA D'OBRA: ES MESURARÀ EL NOMBRE D'UNITATS REALMENT EXECUTADES SEGONS ESPECIFICACIONS DE PROJECTE. (P - 8)</p>	3,99	70,000	279,30
4	IFI005B	M	<p>CANONADA PER INSTAL·LACIÓ INTERIOR, COL·LOCADA SUPERFICIALMENT I FIXADA AL PARAMENT, FORMADA PER TUB DE POLIETILÈ RETICULAT (PE-XA), SÈRIE 5, DE 16 MM DE DIÀMETRE EXTERIOR, PN=6 ATM I 1,8 MM DE GRUIX, SUBMINISTRAT EN ROTLLOS. INCLÚS MATERIAL AUXILIAR PARA MUNTATGE I SUBJECCIÓ A L'OBRA, ACCESSORIS I PECES ESPECIALS.</p> <p>INCLOU: REPLANTEIG. COL·LOCACIÓ I FIXACIÓ DE TUB I ACCESSORIS. REALITZACIÓ DE PROVES DE SERVEI.</p> <p>CRITERI D'AMIDAMENT DE PROJECTE: LONGITUD MESURADA SEGONS DOCUMENTACIÓ GRÀFICA DE PROJECTE.</p> <p>CRITERI DE MESURA D'OBRA: ES MESURARÀ LA LONGITUD REALMENT EXECUTADA SEGONS ESPECIFICACIONS DE PROJECTE. (P - 13)</p>	5,18	65,000	336,70

PRESSUPOST

5	IFI005C	M	<p>ESPECIFICACIONS DE PROJECTE. (P - 16)</p> <p>CANONADA PER INSTAL·LACIÓ INTERIOR, COL·LOCADA SUPERFICIALMENT I FIXADA AL PARAMENT, FORMADA PER TUB DE POLIETILÉ RETICULAT (PE-XA), SÉRIE 5, DE 25 MM DE DIÀMETRE EXTERIOR, PN=6 ATM I 2,3 MM DE GRUIX, SUBMINISTRAT EN ROTLLOS. INCLÚS MATERIAL AUXILIAR PARA MUNTATGE I SUBJECCIÓ A L'OBRA, ACCESSORIS I PECES ESPECIALS.</p> <p>INCLOU: REPLANTEIG. COL·LOCACIÓ I FIXACIÓ DE TUB I ACCESSORIS. REALITZACIÓ DE PROVES DE SERVEI.</p> <p>CRITERI D'AMIDAMENT DE PROJECTE: LONGITUD MESURADA SEGONS DOCUMENTACIÓ GRÀFICA DE PROJECTE.</p> <p>CRITERI DE MESURA D'OBRA: ES MESURARÀ LA LONGITUD REALMENT EXECUTADA SEGONS ESPECIFICACIONS DE PROJECTE. (P - 17)</p>	7,55	10,000	75,50
6	IFI008	U	<p>VÀLVULA D'ESFERA DE LLAUTÓ NIQUELAT PER ROSCAR DE 3/4''.</p> <p>INCLOU: REPLANTEIG. CONNEXIÓ DE LA VÀLVULA ALS TUBS. COMPROVACIÓ DEL SEU CORRECTE FUNCIONAMENT.</p> <p>CRITERI D'AMIDAMENT DE PROJECTE: NOMBRE D'UNITATS PREVISTES, SEGONS DOCUMENTACIÓ GRÀFICA DE PROJECTE.</p> <p>CRITERI DE MESURA D'OBRA: ES MESURARÀ EL NOMBRE D'UNITATS REALMENT EXECUTADES SEGONS ESPECIFICACIONS DE PROJECTE. (P - 14)</p>	17,17	4,000	68,68
7	IFW010	U	<p>VÀLVULA D'ESFERA DE LLAUTÓ NIQUELAT PER ROSCAR DE 3/4''.</p> <p>INCLOU: REPLANTEIG. COL·LOCACIÓ, CONNEXIONAT I COMPROVACIÓ DEL SEU CORRECTE FUNCIONAMENT.</p> <p>CRITERI D'AMIDAMENT DE PROJECTE: NOMBRE D'UNITATS PREVISTES, SEGONS DOCUMENTACIÓ GRÀFICA DE PROJECTE.</p> <p>CRITERI DE MESURA D'OBRA: ES MESURARÀ EL NOMBRE D'UNITATS REALMENT EXECUTADES SEGONS ESPECIFICACIONS DE PROJECTE. (P - 15)</p>	16,97	2,000	33,94
8	IFW010B	U	<p>VÀLVULA D'ESFERA DE LLAUTÓ NIQUELAT PER ROSCAR DE 1''.</p> <p>INCLOU: REPLANTEIG. COL·LOCACIÓ, CONNEXIONAT I COMPROVACIÓ DEL SEU CORRECTE FUNCIONAMENT.</p> <p>CRITERI D'AMIDAMENT DE PROJECTE: NOMBRE D'UNITATS PREVISTES, SEGONS DOCUMENTACIÓ GRÀFICA DE PROJECTE.</p> <p>CRITERI DE MESURA D'OBRA: ES MESURARÀ EL NOMBRE D'UNITATS REALMENT EXECUTADES SEGONS ESPECIFICACIONS DE PROJECTE. (P - 18)</p>	23,92	1,000	23,92
9	NAA010	M	<p>ÀÏLLAMENT TÈRMIC DEL TRAM QUE CONNECTA LA CANONADA GENERAL AMB LA UNITAT TERMINAL, DE MENYS DE 5 M DE LONGITUD EN INSTAL·LACIÓ INTERIOR D'A.C.S., ENCASTADA EN LA PARET, PER LA DISTRIBUCIÓ DE FLUIDS CALENTS (DE +40°C A +60°C), FORMAT PER CAMISA ÀÏLLANT D'ESCUMA ELASTOMÈRICA, AMB UN ELEVAT FACTOR DE RESISTÈNCIA A LA DIFUSIÓ DEL VAPOR D'AIGUA, DE 16,0 MM DE DIÀMETRE INTERIOR I 9,5 MM DE GRUIX, A FORÇA DE CAUTXÚ SINTÈTIC FLEXIBLE, D'ESTRUCTURA CEL·LULAR TANCADA, AMB ADHESIU PER A LES UNIONS.</p> <p>INCLOU: PREPARACIÓ DE LA SUPERFÍCIE SUPORT. REPLANTEIG I TALL DE L'ÀÏLLAMENT. COL·LOCACIÓ DE L'ÀÏLLAMENT.</p> <p>CRITERI D'AMIDAMENT DE PROJECTE: LONGITUD MESURADA SEGONS DOCUMENTACIÓ GRÀFICA DE</p>	8,43	25,000	210,75

PRESSUPOST

10	NAA010C	M	<p>PROJECTE. CRITERI DE MESURA D'OBRA: ES MESURARÀ LA LONGITUD REALMENT EXECUTADA SEGONS ESPECIFICACIONS DE PROJECTE. (P - 22)</p> <p>AÏLLAMENT TÈRMIC DE CANONADA EN INSTAL·LACIÓ INTERIOR D'A.C.S., COL·LOCADA SUPERFICIALMENT, PER LA DISTRIBUCIÓ DE FLUIDS CALENTS (DE +60°C A +100°C), FORMAT PER CAMISA AÏLLANT D'ESCUMA ELASTOMÈRICA, DE 23 MM DE DIÀMETRE INTERIOR I 25 MM DE GRUIX, A FORÇA DE CAUXÚ SINTÈTIC FLEXIBLE, D'ESTRUCTURA CEL·LULAR TANCADA, AMB ADHESIU PER A LES UNIONS. INCLOU: PREPARACIÓ DE LA SUPERFÍCIE SUPORT. REPLANTEIG I TALL DE L'AÏLLAMENT. COL·LOCACIÓ DE L'AÏLLAMENT. CRITERI D'AMIDAMENT DE PROJECTE: LONGITUD MESURADA SEGONS DOCUMENTACIÓ GRÀFICA DE PROJECTE. CRITERI DE MESURA D'OBRA: ES MESURARÀ LA LONGITUD REALMENT EXECUTADA SEGONS ESPECIFICACIONS DE PROJECTE. (P - 24)</p>	27,66	45,000	1.244,70
11	NAA010B	M	<p>AÏLLAMENT TÈRMIC DE CANONADA EN INSTAL·LACIÓ INTERIOR D'A.C.S., COL·LOCADA SUPERFICIALMENT, PER LA DISTRIBUCIÓ DE FLUIDS CALENTS (DE +60°C A +100°C), FORMAT PER CAMISA AÏLLANT D'ESCUMA ELASTOMÈRICA, DE 19 MM DE DIÀMETRE INTERIOR I 25 MM DE GRUIX, A FORÇA DE CAUXÚ SINTÈTIC FLEXIBLE, D'ESTRUCTURA CEL·LULAR TANCADA, AMB ADHESIU PER A LES UNIONS. INCLOU: PREPARACIÓ DE LA SUPERFÍCIE SUPORT. REPLANTEIG I TALL DE L'AÏLLAMENT. COL·LOCACIÓ DE L'AÏLLAMENT. CRITERI D'AMIDAMENT DE PROJECTE: LONGITUD MESURADA SEGONS DOCUMENTACIÓ GRÀFICA DE PROJECTE. CRITERI DE MESURA D'OBRA: ES MESURARÀ LA LONGITUD REALMENT EXECUTADA SEGONS ESPECIFICACIONS DE PROJECTE. (P - 23)</p>	25,49	12,000	305,88
12	PFB3-W7OE	M	<p>TUB DE POLIETILÈ DE DESIGNACIÓ PE 100, DIÀMETRE NOMINAL DN 32, PRESSIÓ NOMINAL PN 16 (SDR 11), SUBMINISTRAT EN ROTLLE, FABRICACIÓ SEGONS NORMA UNE-EN 12201-2, INCLOSA LA PART PROPORCIONAL D'ACCESSORIS D'UNIÓ MITJANÇANT SOLDADURA SOCKET (ENDOLL) I COL·LOCAT AL FONS DE LA RASA, AMB GRAU DE DIFICULTAT BAIX, SENSE PRESENCIA D'ESTREBADA (P - 42)</p>	2,18	30,000	65,40
13	PFB0-WXMO	U	<p>COLZE PER A UN CANVI DE DIRECCIÓ DE 45°, DE POLIETILÈ, DIÀMETRE NOMINAL DN 32, PRESSIÓ NOMINAL PN 16, AMB 2 UNIONS PER SOLDADURA SOCKET (ENDOLL), PER A CANALITZACIÓ DE POLIETILÈ PER A CONDUCCIÓ D'AIGUA A PRESSIÓ, D'ACORD AMB LA NORMA UNE-EN 12201-3 I COL·LOCAT SUPERFICIALMENT EN ENTORN URBÀ SENSE DIFICULTAT DE MOBILITAT, INDETERMINAT (P - 41)</p>	12,58	6,000	75,48
14	PG2N-EUJC	M	<p>TUB CORBABLE CORRUGAT DE POLIETILÈ, DE DOBLE CAPA, LLISA LA INTERIOR I CORRUGADA L'EXTERIOR, DE 63 MM DE DIÀMETRE NOMINAL, AÏLLANT I NO PROPAGADOR DE LA FLAMA, RESISTÈNCIA A L'IMPACTE DE 20 J, RESISTÈNCIA A COMPRESSIÓ DE 450 N, MUNTAT COM A CANALITZACIÓ SOTERRADA (P - 47)</p>	3,14	80,000	251,20
15	PEU6-H9RX	U	<p>DIPÒSIT D'EXPANSIÓ TANCAT DE 12 L DE CAPACITAT, DE PLANXA D'ACER I MEMBRANA ELÀSTICA, AMB CONNEXIÓ DE 3/4" DE D, COL·LOCAT ROSCAT (P - 37)</p>	49,90	2,000	99,80

PRESSUPOST

16	PJ117-3BKC	U	LAVABO AMB SUPORT DE PEU DE PORCELLANA ESMALTADA, SENZILL, D'AMPLÀRIA 53 A 75 CM, DE COLOR BLANC I PREU MITJÀ, COL·LOCAT SOBRE PEU (P - 81)	152,59	0,000	0,00
17	PJ11C-3D0I	U	INODOR DE PORCELLANA ESMALTADA, DE SORTIDA VERTICAL I/O HORIZONTA, AMB SEIENT I TAPA, CISTERNA I MECANISMES DE DESCÀRREGA I ALIMENTACIÓ INCORPORATS, DE COLOR BLANC, PREU MITJÀ, COL·LOCAT SOBRE EL PAVIMENT I CONNECTAT A LA XARXA D'EVACUACIÓ (P - 82)	244,54	0,000	0,00
18	PJ21C-3SI0	U	AIXETA SENZILLA TEMPORITZADA PER A LAVABO, MUNTADA SUPERFICIALMENT SOBRE TAULELL O APARELL SANITARI, DE LLAUTÓ CROMAT, PREU MITJÀ, AMB ENTRADA DE 1/2" (P - 84)	89,77	0,000	0,00
19	JEV39604	U	TREBALLS D'ADEQUACIÓ DE L'INSTAL·LACIÓ FONTANERIA EXISTENT DEL MODUL VESTUARIS I REG, A LA NOVA ESCOMESA AIGUA UBICADA A LA TANCA PERIMENTRAL, INCLOU PETIT MATERIAL NECESSARI PER AL CORRECTE FUNCIONAMENT (P - 19)	630,00	1,000	630,00
20	PJ215-3CS3	U	AIXETA DE REGULACIÓ PER A INODOR AMB CISTERNA INCORPORADA, MURAL, MUNTADA SUPERFICIALMENT, AMB TUB D'ENLLAÇ INCORPORAT, DE LLAUTÓ CROMAT, PREU MITJÀ, AMB ENTRADA DE 1/2" (P - 83)	24,76	0,000	0,00
21	PJ2Z2-3ECI	U	ENLLAÇ MURAL, MUNTAT SUPERFICIALMENT, AMB SORTIDA ROSCADA DE 1/2" PER A MANIGUETS, DE LLAUTÓ CROMAT, PREU MITJÀ, AMB ENTRADA ROSCADA DE 1/2" (P - 85)	19,06	0,000	0,00
22	PJ43-HA1H	U	DOSIFICADOR DE SABÓ DE PLÀSTIC AMB COS TRANSPARENT, DE DIMENSIONS 220 X 115 X 100 MM I CAPACITAT 1000 C.C., COL·LOCAT AMB FIXACIONS MECÀNIQUES (P - 90)	24,15	0,000	0,00
23	PJ42-HA1M	U	DISPENSADOR DE PAPER EN ROTLLE TIPUS METXA PER A EIXUGAMANS, DE 310 MM D'ALÇÀRIA PER 255 MM DE DIÀMETRE, COL·LOCAT AMB FIXACIONS MECÀNIQUES (P - 89)	47,18	0,000	0,00
24	PJ40-HA25	U	PORTA-ROTLLES GEGANT DE PAPER HIGIÈNIC, D'ACER INOXIDABLE, DE 250 MM DE DIÀMETRE I 110 MM DE FONDÀRIA, COL·LOCAT AMB FIXACIONS MECÀNIQUES (P - 88)	37,06	0,000	0,00
25	PC16-5NMM	M2	MIRALL DE LLUNA INCOLORA DE 3 MM DE GRUIX, COL·LOCAT FIXAT MECÀNICAMENT SOBRE EL PARAMENT (P - 33)	78,97	0,000	0,00
26	PJ38-HJRS	U	DESGUÀS EN ANGLE RECTE PER A LAVABO, AMB TAP, DE PVC, DE DIÀMETRE 32 MM, CONNECTAT A UN RAMAL O A UN SIFÓ DE PVC (P - 86)	42,56	0,000	0,00
27	PJ3D-3FKU	U	SIFÓ DE BOTELLA PER A LAVABO, DE LLAUTÓ CROMAT DE DIÀMETRE 1"1/4 AMB ENLLAÇ DE DIÀMETRE 30 MM, CONNECTAT A LA XARXA DE PETITA EVACUACIÓ (P - 87)	36,04	0,000	0,00
28	PFA7-6ZC1	M	TUB DE CPVC DE 32 MM DIÀMETRE NOMINAL DE 16 BAR PRESSIÓ NOMINAL, PER ENCOLAR, SEGONS NORMA UNE-EN ISO 15877-2 AMB GRAU DE DIFICULTAT MITJÀ I COL·LOCAT SUPERFICIALMENT, INCLOU CONNEXIÓ A SANEJAMENT EXISTENT (P - 40)	18,38	0,000	0,00
29	PFA7-6ZC0	M	TUB DE CPVC DE 110 MM DIÀMETRE NOMINAL DE 16 BAR PRESSIÓ NOMINAL, PER ENCOLAR, SEGONS NORMA UNE-EN ISO 15877-2 AMB GRAU DE DIFICULTAT MITJÀ I COL·LOCAT SUPERFICIALMENT, INCLOU CONNEXIÓ A SANEJAMENT EXISTENT (P - 39)	131,11	0,000	0,00

PRESSUPOST

TOTAL	TITOL 3	01.02.02	5.759,75
--------------	----------------	-----------------	-----------------

OBRA 01 PRESSUPOST EQE007A
 CAPÍTOL 02 INSTAL·LACIÓ AIGUA
 TITOL 3 03 AJUDES

NUM.	CODI	UA	DESCRIPCIÓ	PREU	AMIDAMENT	IMPORT
1	HYA010	M²	REPERCUSSIÓ PER M² DE SUPERFÍCIE CONSTRUÏDA D'OBRA, D'AJUDES DE QUALESEVOL TREBALL DE RAM DE PALETA, NECESSÀRIES PER A LA CORRECTA EXECUCIÓ DE L'INSTAL·LACIÓ DE FONTANERIA FORMADA PER: CONNEXIÓ DE SERVEI, TUB D'ALIMENTACIÓ, BATERIA DE COMPTADORS, GRUP DE PRESSIÓ, DIPÒSIT, MUNTANTS, INSTAL·LACIÓ INTERIOR, QUALESEVOL ALTRE ELEMENT COMPONENT DE L'INSTAL·LACIÓ, ACCESSORIS I PECES ESPECIALS, AMB UN GRAU DE COMPLEXITAT MIG, EN EDIFICI D'ALTRES UTILITATS, INCLOSA P/P D'ELEMENTS COMUNS. INCLÛS MATERIAL AUXILIAR PER A LA CORRECTA EXECUCIÓ DELS TREBALLS. INCLOU: TREBALLS D'OBERTURA I TAPAT DE REGATES. OBERTURA DE FORATS EN PARAMENTS, FALSOS SOSTRES, MURS, SOSTRES I LLOSES, PER AL PAS D'INSTAL·LACIONS. COL·LOCACIÓ DE PASSAMURS. COL·LOCACIÓ I REBUT DE CAIXES PER A ELEMENTS ENCASTATS. SEGELLAT DE FORATS I BUITS DE PAS D'INSTAL·LACIONS. INCLOU ADECUACIÓ TANCA PERIMETRAL PER A LA INSTAL·LACIÓ DELS ARMARIS PREFABRICATS ESCOMESES ELÈCTRICA I AIGUA (P - 6)	6,20	100,000	620,00
TOTAL	TITOL 3	01.02.03				620,00

OBRA 01 PRESSUPOST EQE007A
 CAPÍTOL 03 OBRA CIVIL

NUM.	CODI	UA	DESCRIPCIÓ	PREU	AMIDAMENT	IMPORT
1	P2146-DJ32	M2	DEMOLICIÓ DE PAVIMENT DE MESCLA BITUMINOSA DE FINS A 20 CM DE GRUIX, D'AMPLÀRIA FINS A 0,6 M AMB RETROEXCAVADORA AMB MARTELL TRENCADOR I CÀRREGA SOBRE CAMIÓ AMB MITJANS MECÀNICS (P - 25)	10,50	44,000	462,00
2	P221D-DZ2R	M3	EXCAVACIÓ DE RASA PER A PAS D'INSTAL·LACIONS FINS A 1 M DE FONDÀRIA, EN TERRENY COMPACTE (SPT 20-50), REALITZADA AMB RETROEXCAVADORA I AMB LES TERRES DEIXADES A LA VORA (P - 27)	8,78	65,000	570,70
3	PDG0-CTHD	M	CANALITZACIONS ELÈCTRIQUES DE MT/BT AMB TUBS DE POLIETILÈ DE DOBLE CAPA, LLISA LA INTERIOR I CORRUGADA LA EXTERIOR, DE 160 MM DE DIÀMETRE NOMINAL, AMB 4 TUBS PER A 2 CIRCUITS DE BAIXA TENSIÓ I 2 DE RESERVA, SITUATS EN CALÇADA, REBLERT AMB FORMIGÓ FINS A 8 CM PER SOBRE DE LA GENERATRIU DEL TUB SUPERIOR, BANDA CONTINUA DE SENYALITZACIÓ, DE PE, SITUADA A LA PART SUPERIOR DE LA RASA, FIL GUIA A CADA TUB, PART PROPORCIONAL D'ACCESSORIS D'UNIÓ, SEPARADORS I OBTURADORS (P - 34)	45,21	80,000	3.616,80
4	P2255-H870	M3	REBLIMENT I PICONATGE DE RASA DE 0,60 M D'AMPLÀRIA, COM A MÀXIM, AMB SAULÓ SENSE GARBELLAR PER A PROTECCIÓ DE CONDUCCIONS, EN TONGADES DE 25 CM, COM A MÀXIM (P - 28)	36,55	27,200	994,16
5	P9HA-607Y	M2	REPOSICIÓ DE PAVIMENT DE MESCLA BITUMINOSA	40,85	44,000	1.797,40

PRESSUPOST

6	PDK4-LP59	U	CONTINUA EN CALENT TIPUS AC 22 SURF PMB 45/80-65(BM-3C) D, AMB BETUM MODIFICAT, DE GRANULOMETRIA DENSE PER A CAPA DE TRÀNSIT I GRANULAT GRANÍTIC, DE 10 CM DE GRUIX, ESTESA I COMPACTADA MANUALMENT (P - 32)	124,46	7,000	871,22
7	PDK1-DXA1	U	PERICÓ DE REGISTRE DE FORMIGÓ PREFABRICAT SENSE FONDS DE 60X60X60 CM, PER A INSTAL·LACIONS DE SERVEIS, COL·LOCAT SOBRE SOLERA DE FORMIGÓ FORMIGÓ D'ÚS NO ESTRUCTURAL HNE-20/B/40 DE RESISTÈNCIA A COMPRESSIÓ 20 N/MM2, CONSISTÈNCIA TOVA I GRANDÀRIA MÀXIMA DEL GRANULAT 40 MM DE 15 CM DE GRUIX I REBLERT LATERAL AMB TERRA DE LA MATEIXA EXCAVACIÓ (P - 36)	79,73	7,000	558,11
8	EPNC0001	U	BASTIMENT I TAPA PER A PERICÓ DE SERVEIS DE FOSA GRISA DE 620X620X50 MM I DE 52 KG DE PES, COL·LOCADA AMB MORTER PER A RAM DE PALETA, COL.MORT. (P - 35)	534,22	3,000	1.602,66
TOTAL			CAPÍTOL 01.03			10.473,05

OBRA 01 PRESSUPOST EQE007A
CAPÍTOL 04 PROVES I LEGALITZACIONS

NUM.	CODI	UA	DESCRIPCIÓ	PREU	AMIDAMENT	IMPORT
1	PFA0-01DR	U	PROVES AÏLLAMENT LÍNIES EXISTENTS . CAMP FUTBOL GRAN, CAMP PETIT, BARRACONS. COMPROVACIÓ TERRES COLUMNES PROJECTORS, I CABLES ALIMENTACIÓ PROJECTORS, AIXÍ COM LES CAIXES DE FUSIBLES. INCLOU LES CATES NECESSÀRIES PER A LA REALITZACIÓ DELS TREBALLS. INFORME TÈCNIC SEGONS REBT DE LES COMPROVACIONS (P - 38)	671,58	1,000	671,58
2	EG11YHL7	U	PARTIDA ALÇADA D'ABONAMENT ÍNTEGRE PER LA REALITZACIÓ DEL PROJECTE DE LEGALITZACIÓ DE LA INSTAL·LACIÓ D'ELECTRICITAT DE L'EDIFICI (BAIXA TENSIÓ) INCLOENT MEMÒRIA, DOCUMENTS SIGNATS, TAXES NECESSÀRIES I REVISIÓ PER L'ECA COMPETENT. UN COP FINALITZADA LA LEGALITZACIÓ S'ENTREGARAN DUES CÒPIES EN PAPER I EN FORMAT DIGITAL A PROPIETAT I DF. (P - 3)	735,00	1,000	735,00
TOTAL			CAPÍTOL 01.04			1.406,58

OBRA 01 PRESSUPOST EQE007A
CAPÍTOL 06 GESTIO DE RESIDUS

NUM.	CODI	UA	DESCRIPCIÓ	PREU	AMIDAMENT	IMPORT
1	E2R350U1	M3	TRANSPORT DE TERRES, RUNES I RESIDUS VEGETALS A INSTAL·LACIÓ AUTORITZADA DE GESTIÓ DE RESIDUS, AMB CAMIÓ DE 20 T I TEMPS D'ESPERA PER A LA CÀRREGA AMB MITJANS MECÀNICS, AMB UN RECORREGUT DE MÉS DE 10 I FINS A 15 KM (P - 1)	4,67	6,500	30,36
2	E2RA73G1	M3	DEPOSICIÓ CONTROLADA A DIPÒSIT AUTORITZAT INCLÒS EL CÀNON SOBRE LA DEPOSICIÓ CONTROLADA DELS RESIDUS DE LA CONSTRUCCIÓ, SEGONS LA LLEI 8/2008, DE RESIDUS BARREJATS INERTS AMB UNA DENSITAT 1,0 T/M3, PROCEDENTS DE CONSTRUCCIÓ O DEMOLICIÓ, AMB	19,95	6,500	129,68

PRESSUPOST

3	P2R6-4I4K	M3	CODI 170107 SEGONS LA LLISTA EUROPEA DE RESIDUS (ORDEN MAM/304/2002) (P - 2)	9,64	23,000	221,72
			CÀRREGA AMB MITJANS MECÀNICS I TRANSPORT DE RESIDUS INERTS O NO ESPECIALS A INSTAL·LACIÓ AUTORITZADA DE GESTIÓ DE RESIDUS, AMB CAMIÓ PER A TRANSPORT DE 7 T, AMB UN RECORREGUT DE MÉS DE 5 I FINS A 10 KM (P - 29)			
4	P2RB-HIGJ	M3	DISPOSICIÓ DE TERRES NO CONTAMINADES DE DENSITAT APARENT 1,6 T/M3, A VALORITZADOR DE MATERIALS NATURALS EXCAVATS AMB CODI VNME (P - 31)	8,37	23,000	192,51
5	P2RA-EU9H	M3	DISPOSICIÓ CONTROLADA EN DIPÒSIT AUTORITZAT DE RESIDUS BARREJATS INERTS AMB UNA DENSITAT 1 T/M3, PROCEDENTS DE CONSTRUCCIÓ O DEMOLICIÓ, AMB CODI 17 01 07 SEGONS LA LLISTA EUROPEA DE RESIDUS, PER A SEGURETAT I SALUT (P - 30)	23,92	23,000	550,16
TOTAL			CAPÍTOL 01.06			1.124,43

OBRA 01 PRESSUPOST EQE007A
 CAPÍTOL 07 SEGURETAT I SALUT

NUM.	CODI	UA	DESCRIPCIÓ	PREU	AMIDAMENT	IMPORT
1	ESS000XX01	U	PARTIDA ALÇADA A ABONAR ÍNTEGRAMENT PER A L'APLICACIÓ DE LES MESURES DE SEGURETAT I SALUT LABORAL EN APLICACIÓ DEL PLA DE SEGURETAT I SALUT. (P - 5)	1.033,00	1,000	1.033,00
TOTAL			CAPÍTOL 01.07			1.033,00

PRESSUPOST D'EXECUCIÓ PER CONTRACTE

Pàg. 1

PRESSUPOST D'EXECUCIÓ MATERIAL.....	52.985,43
13 % DESPESES GENERALS SOBRE 52.985,43.....	6.888,11
6 % BENEFICI INDUSTRIAL SOBRE 52.985,43.....	3.179,13
Subtotal	63.052,67
21 % IVA SOBRE 63.052,67.....	13.241,06
TOTAL PRESSUPOST PER CONTRACTE	€ 76.293,73

Aquest pressupost d'execució per contracte puja a

(SETANTA-SIS MIL DOS-CENTS NORANTA-TRES EUROS AMB SETANTA-TRES CÈNTIMS)

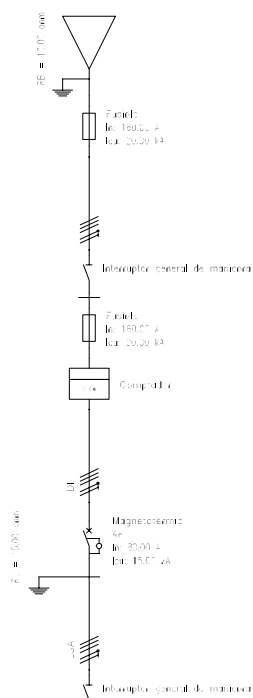
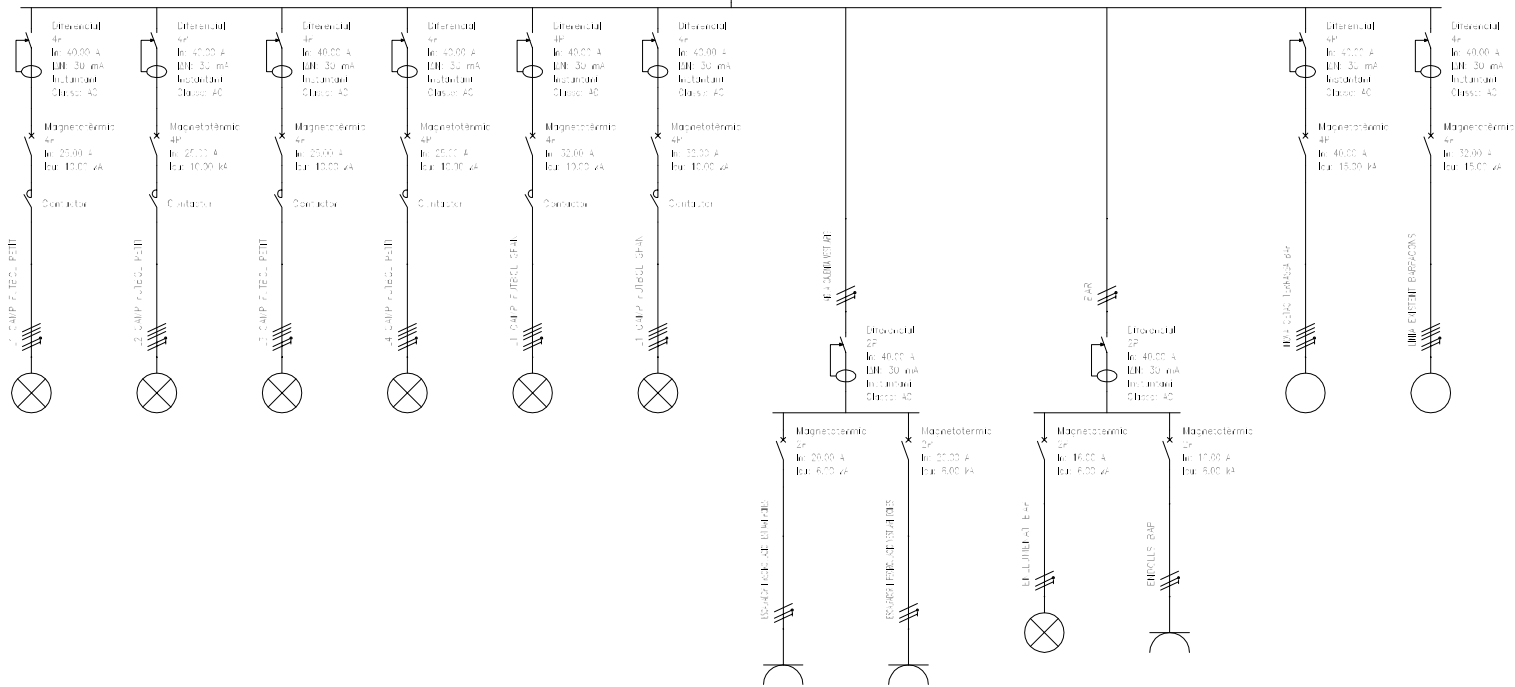


Ajuntament
de Sabadell

Àrea d'Urbanisme, Desenvolupament Sostenible i Seguretat
Servei d'Obres d'edificis Municipals

Codi edifici : EQE007a

4.- ANNEX ESQUEMES UNIFILARS





Ajuntament
de Sabadell

Àrea d'Urbanisme, Desenvolupament Sostenible i Seguretat
Servei d'Obres d'edificis Municipals

Codi edifici : EQE007a

5.- ANNEX PRESSUPOST COMPANYIA AIGUA

PRESSUPOST PER :
BOCCACCIO - LOCALITZACIÓ PE DN 63
Obra mecànica i civil

NÚM.	DESIGNACIÓ	UT.	PREU UT.	IMPORT
01.1	unt. Obra mecànica	1	961,14 €	961,14 €
01.2	unt. Obra civil	1	2.767,47 €	2.767,47 €
01.3	unt. Seguretat i salut	1	107,96 €	107,96 €
PRESSUPOST D'EXECUCIÓ MATERIAL				3.836,57 €
13% Despeses generals				498,75
6% Benefici industrial				230,19
TOTAL PRESSUPOST PER ADMINISTRACIÓ SENSE IVA				4.565,51 €
21,00% I.V.A.				958,76 €
TOTAL PRESSUPOST PER ADMINISTRACIÓ AMB IVA				5.524,27 €

Validessa pressupost 90 dies.

Sabadell, a 3 de febrer 2023

Referència: Boccaccio - LOC

Ingrès o transferència en cte. bancari. ES54-0081-5154-2100-0115-3923

Companyia d'aigües de Sabadell – A-08071664 – C/Concepció, 20 – 08202 – Sabadell



PLÀNOL

LOCALITZACIÓ PE 63 EN C. BOCACCIO



FULL

1

DATA

16/02/2023

ESCALA

1:500





Ajuntament
de Sabadell

Àrea d'Urbanisme, Desenvolupament Sostenible i Seguretat
Servei d'Obres d'edificis Municipals

Codi edifici : EQE007a

6.- PLÀNOLS.

- LLEGENDA INSTAL·LACIONS**
- ① - ESCOMESA ELÈCTRICA ENDESA.
 - ② - CONJUNT DE PROTECCIÓ I MESURA TMF10.
 - ③ - NOU QUADRE GENERAL BAIXA TENSIÓ.
 - ④ - NOU CETAC BAR.
 - ⑤ - ARQUETA ENLLUMENAT CAMPS.
 - RASA CANALITZACIÓ ELÈCTRICA.
 - ARQUETA.
 - RASA CANALITZACIÓ D'AIGUA (Ø32 PE).
 - ARQUETA DE PAS O DE REGISTRE.
 - ⑥ - ESCOMESA / COMPTADOR D'AIGUA.



REFERÈNCIA: EQE007a/OE23106 DATA ACTUAL: OCTUBRE 2023
 ESCALA: 1/250 DIBUIXAT: MIQUEL GONZÁLEZ

vist i plau tècnics redactors
 MARC GONZÁLEZ GRAUPERA ARQUITECTE, CAP DE SERVEI
 CARLOTA SANZ ORTEGA ARQUITECTA, CAP DE SECCIÓ
 ISABEL CALVO ALCAZAR, Encarregada

seguell/data modificat
 N

Ajuntament de Sabadell
 SERVEI D'OBRES D'EDIFICIS I BENS MUNICIPALS

TRASLLAT ESCOMESES VESTIDORS DEL CAMP FUTBOL
COMPLEX ESPORTIU MUNICIPAL DE GRÀCIA
 PLANTA GENERAL

PLÀNOL 01

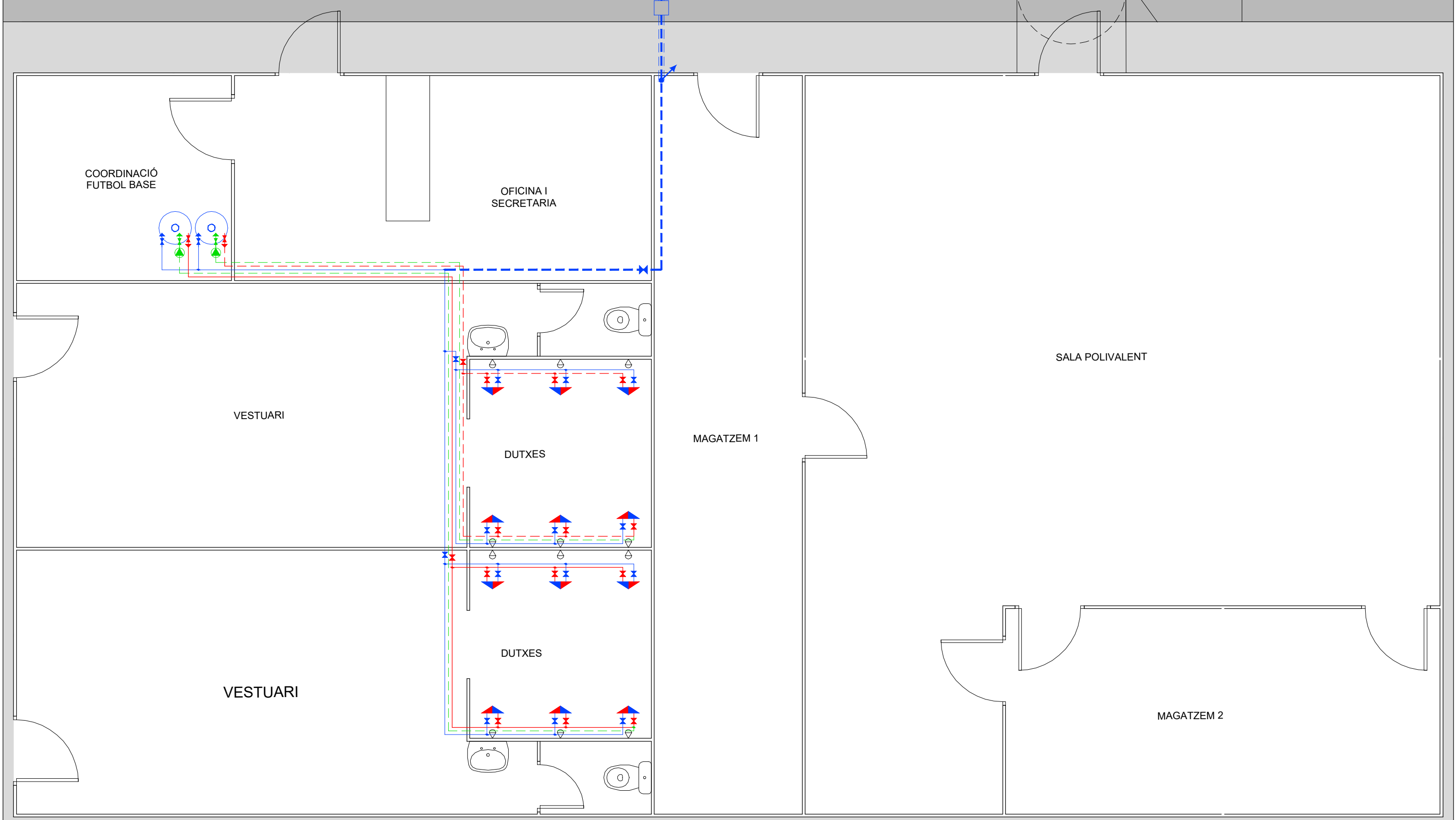
INSTAL·LACIÓ D'AIGUA

INSTAL·LACIÓ ELÈCTRICA

- Canonada aigua freda Ø32 PE soterrada
- Canonada aigua freda Ø32 PE
- Canonada aigua freda Ø20 PE
- Canonada aigua freda Ø16 PE
- Canonada aigua calenta Ø20 PE
- Canonada aigua calenta Ø20 PE
- Canonada aigua retorn Ø20 PE
- Clau de pas.

- Dutxa amb ruixador hidromesclador antivandàlic.
- Termo elèctric.
- Bomba de circulació.
- Arqueta de pas o de registre sense claus.

- Punt de llum estancia.
- Llum d'emergència.
- Endoll eixugamans.
- Detector de presència.



Codi edifici : EQE007a

7.- ESTUDI BASIC SEGURETAT I SALUT

DADES DE L'OBRA
TRASLLAT ESCOMESSES DE L'EDIFICI DE VESTIDORS DEL CAMP DE FUTBOL DE GRÀCIA
Emplaçament: Carrer Bocaccio, 68 08205 Sabadell
Superfície construïda: 271,63 m2
Promotor: AJUNTAMENT SABADELL
Arquitecte/s i tècnics autor/s del Projecte d'execució: ISABEL CALVO ALCAZAR/ CARLOTA SANZ ORTEGA
Tècnic redactor de l'Estudi Bàsic de Seguretat i Salut: ISABEL CALVO ALCAZAR/ CARLOTA SANZ ORTEGA

1. INTRODUCCIÓ

Aquest Estudi Bàsic de Seguretat i Salut estableix, durant l'execució d'aquesta obra, les previsions respecte a la prevenció de riscos d'accidents i malalties professionals, així com informació útil per efectuar en el seu dia, en les degudes condicions de seguretat i salut, els previsible treballs de manteniment posteriors.

Permet donar unes directrius bàsiques a l'empresa constructora per dur a terme les seves obligacions en el terreny de la prevenció de riscos professionals, facilitant el seu desenvolupament i d'acord amb el Reial Decret 1627/1997 pel qual s'estableixen les "disposicions mínimes de seguretat i de salut a les obres de construcció".

En base a l'art. 7è d'aquest Reial Decret, i en aplicació d'aquest Estudi Bàsic de Seguretat i Salut, el contractista ha d'elaborar un Pla de Seguretat i Salut en el treball en el qual s'analitzin, estudiïn, desenvolupin i complementin les previsions contingudes en el present document.

El Pla de Seguretat i Salut haurà de ser aprovat abans de l'inici de l'obra pel Coordinador de Seguretat i Salut durant l'execució de l'obra o, quan no sigui necessari, per la Direcció Facultativa. En cas d'obres de les Administracions Públiques s'haurà de sotmetre a l'aprovació d'aquesta Administració.

Cal recordar l'obligatorietat de que a cada centre de treball hi hagi un Llibre d'Incidències pel seguiment del Pla de S i S. Les anotacions fetes al Llibre d'Incidències hauran de posar-se en coneixement de la Inspecció de Treball i Seguretat Social en el termini de 24 hores, quan es produeixin repeticions de la incidència.

Segons l'art. 15è del Reial Decret, els contractistes i sots-contractistes hauran de garantir que els treballadors rebin la informació adequada de totes les mesures de seguretat i salut a l'obra.

La comunicació d'obertura del centre de treball a l'autoritat laboral competent haurà d'incloure el Pla de Seguretat i Salut, s'haurà de fer prèviament a l'inici d'obra i la presentaran únicament els empresaris que tinguin la consideració de contractistes.

El Coordinador de Seguretat i Salut durant l'execució de l'obra o qualsevol integrant de la Direcció Facultativa, en cas d'apreciar un risc greu imminent per a la seguretat dels treballadors, podrà aturar l'obra parcialment o totalment, comunicant-ho a la Inspecció de Treball i Seguretat Social, al contractista, sots-contractistes i representants dels treballadors.

Les responsabilitats dels coordinadors, de la Direcció Facultativa i del promotor no eximiran de les seves responsabilitats als contractistes i als sots-contractistes (art. 11è).

Memòria tècnica. Trasllat escomeses vestidors del camp futbol del complex esportiu municipal de Gràcia

Codi edifici : EQE007a

2. PRINCIPIS GENERALS APLICABLES DURANT L'EXECUCIÓ DE L'OBRA

En base als principis d'acció preventiva establerts a l'article 15è de la Llei 31/95 de "prevenció de riscos laborals", l'empresari aplicarà les mesures que integren el deure general de prevenció, d'acord amb els següents principis generals:

- Evitar riscos
- Avaluar els riscos que no es puguin evitar
- Combatre els riscos a l'origen
- Adaptar el treball a la persona, en particular en el que respecta a la concepció dels llocs de treball, l'elecció dels equips i els mètodes de treball i de producció, per tal de reduir el treball monòton i repetitiu, i reduir els efectes del mateix a la salut
- Tenir en compte l'evolució de la tècnica
- Substituir allò que és perillós per allò que tingui poc o cap perill
- Planificar la prevenció, buscant un conjunt coherent que integri la tècnica, l'organització i les condicions del treball, les relacions socials i la influència dels factors ambientals en el treball
- Adoptar mesures que posin per davant la protecció col·lectiva a la individual
- Donar les degudes instruccions als treballadors

En conseqüència i per tal de donar compliment a aquests principis generals, tal i com estableix l'article 10 del RD 1627/1997, durant l'execució de l'obra es vetllarà per:

- El manteniment de l'obra en bon estat d'ordre i neteja
- L'elecció de l'emplaçament dels llocs i àrees de treball, tenint en compte les seves condicions d'accés i la determinació de les vies o zones de desplaçament o circulació
- La manipulació dels diferents materials i la utilització dels mitjans auxiliars
- El manteniment, el control previ a la posada en servei i el control periòdic de les instal·lacions i dispositius necessaris per a l'execució de l'obra, amb objecte de corregir els defectes que poguessin afectar a la seguretat i salut dels treballadors.
- La delimitació i condicionament de les zones d'emmagatzematge i dipòsit dels diferents materials, en particular si es tracta de matèries i substàncies perilloses
- La recollida dels materials perillosos utilitzats
- L'emmagatzematge i l'eliminació o evacuació de residus i runes
- L'adaptació en funció de l'evolució de l'obra del període de temps efectiu que s'haurà de dedicar a les diferents feines o fases del treball
- La cooperació entre els contractistes, sots-contractistes i treballadors autònoms
- Les interaccions i incompatibilitats amb qualsevol altre tipus de feina o activitat que es realitzi a l'obra o prop de l'obra

L'empresari tindrà en consideració les capacitats professionals dels treballadors en matèria de seguretat i salut en el moment d'encomanar les feines.

L'empresari adoptarà les mesures necessàries per garantir que només els treballadors que hagin rebut informació i formació suficient i adequada puguin accedir a les zones de risc greu i específic.

L'efectivitat de les mesures preventives haurà de preveure les distraccions i imprudències no temeràries que pugués cometre el treballador. Cal tenir en compte els riscos addicionals que poguessin implicar determinades mesures preventives, que només podran adoptar-se quan els riscos que generin siguin substancialment menors dels que es volen reduir i no existeixin alternatives

Codi edifici : EQE007a

preventives més segures.

Podran concertar operacions d'assegurances que tinguin com a finalitat garantir, com a àmbit de cobertura, la previsió de riscos derivats del treball de l'empresa respecte dels seus treballadors, dels treballadors autònoms respecte d'ells mateixos i de les societats cooperatives respecte els socis, l'activitat dels quals consisteixi en la prestació del seu treball personal.

En compliment del deure de protecció dels treballadors, l'empresari garantirà que cada treballador rebi una formació teòrica i practica que sigui suficient i adequada en matèria preventiva. Aquesta formació cal centrar-la en el lloc de treball o funció concreta que dugui a terme el treballador, i per tant, l'obliga a complir les mesures de prevenció adoptades.

En funció de la formació rebuda, i seguint la informació i instruccions del contractista, els treballadors han de:

- Fer servir adequadament les màquines, aparells, eines, equips de transport i tots els mitjans amb els que desenvolupin la seva activitat.
- Utilitzar adequadament els mitjans i equips de protecció facilitats per el contractista
- No posar fora de funcionament i utilitzar correctament els dispositius de seguretat existents o que s'instal·lin als mitjans o als llocs de treball
- Informar d'immediat al seu cap superior i als treballadors designats per realitzar activitats de prevenció i protecció de qualsevol situació que, al seu entendre, porti un risc per la seguretat i salut dels treballadors.
- Cooperar amb el contractista per que pugui garantir unes condicions de treball segures i que no comportin riscos per la seguretat i salut dels treballadors.

3. IDENTIFICACIÓ DELS RISCOS

Sense perjudici de les disposicions mínimes de Seguretat i Salut aplicables a l'obra establertes a l'annex IV del RD 1627/1997, s'enumeren a continuació els riscos particulars de diferents treballs d'obra, tot i considerant que alguns d'ells es poden donar durant tot el procés d'execució de l'obra o bé ser aplicables a altres feines.

Treballs previs

- Interferències amb instal·lacions d'ús públic (aigua, llum, gas, clavegueram,...)
- Caigudes des de punts alts i/o des d'elements provisionals d'accés (escales, plataformes)
- Cops i ensopegades
- Caiguda de materials, rebots
- Sobre esforços per postures incorrectes
- Bolcada de piles de materials
- Riscos derivats de l'emmagatzematge de materials (temperatura, humitat, reaccions químiques)
- Altres

Estructura

- Interferències amb instal·lacions d'ús públic (aigua, llum, gas, clavegueram,...)
- Projecció de partícules durant els treballs



Codi edifici : EQE007a

- Caigudes des de punts alts i/o des d'elements provisionals d'accés (escales, plataformes)
- Contactes amb materials agressius
- Risc derivat de la utilització de soldadura i tall oxiacetilènic
- Talls i punxades
- Cops i ensopegades
- Caiguda de materials, rebots
- Ambient excessivament sorollós
- Contactes elèctrics directes o indirectes
- Sobre esforços per postures incorrectes
- Fallides d'encofrats
- Generació excessiva de pols o emanació de gasos tòxics
- Bolcada de piles de material
- Riscos derivats de l'emmagatzematge de materials (temperatura, humitat, reaccions químiques)
- Riscos derivats de l'accés a les plantes
- Riscos derivats de la pujada i recepció dels materials
- Altres

Ram de paleta

- Interferències amb instal·lacions d'ús públic (aigua, llum, gas, clavegueram,...)
- Generació excessiva de pols o emanació de gasos tòxics
- Projecció de partícules durant els treballs
- Caigudes des de punts alts i/o des d'elements provisionals d'accés (escales, plataformes)
- Contactes amb materials agressius
- Risc derivat de la utilització de soldadura i tall oxiacetilènic
- Talls i punxades
- Cops i ensopegades
- Caiguda de materials, rebots
- Ambient excessivament sorollós
- Sobre esforços per postures incorrectes
- Bolcada de piles de material
- Riscos derivats de l'emmagatzematge de materials (temperatura, humitat, reaccions químiques)
- Altres

Coberta

- Interferències amb instal·lacions de subministrament públic (aigua, llum, gas...)
- Projecció de partícules durant els treballs
- Caigudes des de punts alts i/o des d'elements provisionals d'accés (escales, plataformes)
- Contactes amb materials agressius
- Talls i punxades
- Risc derivat de la utilització de soldadura i tall oxiacetilènic
- Cops i ensopegades
- Caiguda de materials, rebots
- Ambient excessivament sorollós
- Sobre esforços per postures incorrectes
- Generació excessiva de pols o emanació de gasos tòxics

Codi edifici : EQE007a

- Caigudes de pals i antenes
- Bolcada de piles de material
- Riscos derivats de l'emmagatzematge de materials (temperatura, humitat, reaccions químiques)
- Altres

Instal·lacions

- Interferències amb instal·lacions de subministrament públic (aigua, llum, gas...)
- Caigudes des de punts alts i/o des d'elements provisionals d'accés (escales, plataformes)
- Talls i punxades
- Cops i ensopegades
- Caiguda de materials, rebots
- Emanacions de gasos en obertures de pous morts
- Contactes elèctrics directes o indirectes
- Sobre-esforços per postures incorrectes
- Caigudes de pals i antenes
- Riscos derivats per repassos d'obra realitzats amb equips i proteccions inadequades
- Altres

4. RELACIÓ DE TREBALLS MÉS HABITUALS QUE REPRESENTEN RISCOS ESPECIALS I QUE COMPORTEN L'ADOPCIÓ DE MESURES DE PREVENCIÓ I PROTECCIÓ ESPECÍFIQUES I PARTICULARS DURANT L'EXECUCIÓ DE L'OBRA.

(Annex II del RD 1627/1997)

- Treballs amb riscos especialment greus de quedar soterrat, enfonsament o caiguda d'altura, per les particulars característiques de l'activitat desenvolupada, els procediments aplicats o l'entorn del lloc de treball
- Treballs en els quals l'exposició a agents químics o biològics suposi un risc d'especial gravetat, o pels quals la vigilància específica de la salut dels treballadors sigui legalment exigible
- Treballs amb exposició a radiacions ionitzants pels quals la normativa específica obligui a la delimitació de zones controlades o vigilades
- Treballs en la proximitat de línies elèctriques d'alta tensió
- Treballs que exposin a risc d'ofegament per immersió
- Obres d'excavació de túnels, pous i altres treballs que suposin moviments de terres subterranis
- Treballs realitzats en immersió amb equip subaquàtic
- Treballs realitzats en cambres d'aire comprimit
- Treballs que impliquin l'ús d'explosius
- Treballs que requereixin muntar o desmuntar elements prefabricats pesats

5. MESURES DE PREVENCIÓ I PROTECCIÓ

- Com a criteri general primaran les proteccions col·lectives en front de les individuals.
- S'hauran de mantenir en bon estat de conservació els medis auxiliars, la maquinària i les eines de treball.

Codi edifici : EQE007a

- Els medis de protecció, tant col·lectiva com individual, hauran d'estar homologats segons la normativa vigent.
- Així mateix, les mesures relacionades s'hauran de tenir en compte per als previsibles treballs posteriors (reparació, manteniment, substitució, etc.)

Mesures de protecció col·lectiva

- Organització i planificació dels treballs per evitar interferències entre les diferents feines i circulacions dins l'obra
- Senyalització de les zones de perill
- Preveure el sistema de circulació de vehicles i la seva senyalització, tant a l'interior de l'obra com en relació amb els vials exteriors
- Limitar una zona lliure a l'entorn de la zona excavada pel pas de maquinària
- Immobilització de camions mitjançant falques i/o topalls durant les tasques de càrrega i descàrrega
- Respectar les distàncies de seguretat amb les instal·lacions existents
- Mantenir les instal·lacions amb les seves proteccions aïllants operatives
- Fonamentar correctament la maquinària d'obra
- Muntatge de grues fet per una empresa especialitzada, amb revisions periòdiques, control de la càrrega màxima, delimitació del radi d'acció, frenada, blocatge, etc.
- Revisió periòdica i manteniment de maquinària i equips d'obra
- Establir un sistema de rec que impedeixi l'emissió de pols en gran quantitat
- Comprovar l'adequació de les solucions d'execució a l'estat real dels elements existents (subsòl, edificacions veïnes)
- Comprovació dels estintolaments, de les condicions dels estrebats i de les pantalles de protecció de les rases
- Utilització de paviments antilliscants.
- Col·locació de baranes de protecció en llocs amb perill de caiguda.
- Diferenciació de les mesures de protecció contra caiguda utilitzades en funció de si es protegeixen les persones, o als operaris i tercers de la caiguda d'objectes i materials
- Col·locació de xarxes en forats horitzontals
- Protecció de forats i façanes per evitar la caiguda d'objectes (xarxes, lones)
- Ús de canalitzacions d'evacuació de runes, correctament instal·lades
- Ús d'escales de mà, plataformes de treball i bastides homologades
- Col·locació de plataformes de recepció de materials en plantes altes
- Instal·lació de serveis sanitaris

Mesures de protecció individual

- Utilització de cassetes i ulleres homologades contra la pols i/o projecció de partícules
- Utilització de calçat de seguretat
- Utilització de casc homologat
- A totes les zones elevades on no hi hagi sistemes fixes de protecció o de protecció col·lectiva, caldrà establir punts d'ancoratge segurs per poder subjectar-hi el cinturó de seguretat homologat, la utilització del qual serà obligatòria. L'accés a les zones descrites i als equips només està autoritzat als operaris amb formació i capacitat suficient.
- Utilització de guants homologats per evitar el contacte directe amb materials agressius i minimitzar el risc de talls i punxades
- Utilització de protectors auditius homologats en ambients excessivament sorollosos

Codi edifici : EQE007a

- Utilització de mandils
- Sistemes de subjecció permanent i de vigilància duta a terme per més d'un operari en els treballs amb perill d'intoxicació. Utilització d'equips de subministrament d'aire

Mesures de protecció a tercers

- Previsió de la tanca, la senyalització i l'enllumenat de l'obra en funció del lloc on està situada l'obra (entorn urbà, urbanització, camp obert). En cas que el tancament envaeixi la calçada s'ha de preveure un sistema de protecció pel pas de vianants i / o vehicles. El tancament ha d'impedir que persones alienes a l'obra puguin accedir a la mateixa
- Preveure el sistema de circulació de vehicles tant a l'interior de l'obra com en relació amb els vials exteriors
- Immobilització de maquinaria rodada mitjançant falques i/o topalls durant les tasques de càrrega i descàrrega
- Comprovació de l'adequació de les solucions d'execució i preventives a l'estat real dels elements (subsòl, edificacions veïnes)
- Protecció de forats i façanes per evitar la caiguda d'objectes (xarxes, lones)

6. PRIMERS AUXILIS

Es disposarà d'una farmaciola amb el contingut de material especificat a la normativa vigent. S'informarà a l'inici de l'obra, de la situació dels diferents centres mèdics als quals s'hauran de traslladar els accidentats. És convenient disposar a l'obra i en lloc ben visible, d'una llista amb els telèfons i adreces dels centres assignats per a urgències, ambulàncies, taxis, etc. per garantir el ràpid trasllat dels possibles accidentats.

7. NORMATIVA APLICABLE

DISPOSICIONES MÍNIMAS DE SEGURIDAD Y DE SALUD QUE DEBEN APLICARSE EN LAS OBRAS DE CONSTRUCCIÓN TEMPORALES O MÓVILES	Directiva 92/57/CEE 24 Junio (DOCE: 26/08/92)
DISPOSICIONES MÍNIMAS DE SEGURIDAD Y DE SALUD EN LAS OBRAS DE CONSTRUCCIÓN	RD 1627/1997. 24 octubre (BOE 25/10/97) Transposició de la Directiva 92/57/CEE
LEY DE PREVENCIÓN DE RIESGOS LABORALES	Ley 31/1995. 8 noviembre (BOE: 10/11/95)
REFORMA DEL MARCO NORMATIVO DE LA PREVENCIÓN DE RIESGOS LABORALES	Ley 54/2003. 12 diciembre (BOE 13/12/2003)
REGLAMENTO DE LOS SERVICIOS DE PREVENCIÓN	RD 39/1997, 17 de enero (BOE: 31/01/97) i les seves modificacions
MODIFICACIÓN RD 39/1997; RD 1109/2007, Y EL RD 1627/1997	RD 337/2010 (BOE 23/3/2010)
REQUISITOS Y DATOS QUE DEBEN REUNIR LAS COMUNICACIONES DE APERTURA O DE REANUDACIÓN DE ACTIVIDADES EN LOS CENTROS DE TRABAJO	Orden TIN/1071/2010 (BOE 1/5/2010)

Codi edifici : EQE007a

DISPOSICIONES MÍNIMAS DE SEGURIDAD Y SALUD PARA LA UTILIZACIÓN POR LOS TRABAJADORES DE LOS EQUIPOS DE TRABAJO EN MATERIA DE TRABAJOS TEMPORALES EN ALTURA	RD 2177/2004, de 12 de novembre (BOE: 13/11/2004)	
DISPOSICIONES MÍNIMAS EN MATERIA DE SEÑALIZACIÓN, DE SEGURIDAD Y SALUD EN EL TRABAJO	RD 485/1997. 14 abril (BOE: 23/04/1997)	
DISPOSICIONES MÍNIMAS DE SEGURIDAD Y SALUD EN LOS LUGARES DE TRABAJO En el capítol 1 exclou les obres de construcció, però el RD 1627/1997 l'esmenta en quant a escales de mà. Modifica i deroga alguns capítols de la "Ordenanza de Seguridad e Higiene en el trabajo" (O. 09/03/1971)	RD 486/1997, 14 de abril (BOE: 23/04/1997)	(BOE: 23/04/1997)
LEY REGULADORA DE LA SUBCONTRATACIÓN EN EL SECTOR DE LA CONSTRUCCIÓN	LEY 32/2006 (BOE 19/10/2006)	
MODIFICACION DEL RD 39/1997, POR EL QUE SE APRUEBA EL REGLAMENTO DE LOS SERVICIOS DE PREVENCIÓN Y EL RD 1627/97, POR EL QUE SE ESTABLECEN LAS DISPOSICIONES MÍNIMAS DE SEGURIDAD Y SALUD EN LAS OBRAS DE CONSTRUCCIÓN	RD 604 / 2006 (BOE 29/05/2006)	
DISPOSICIONES MÍNIMAS DE SEGURIDAD I SALUD APLICABLES A LOS TRABAJOS CON RIESGO DE AMIANTO	RD (BOE 11/04/2006)	396/2006
PROTECCIÓN DE LA SALUD Y SEGURIDAD DE LOS TRABAJADORES CONTRA LOS RIESGOS RELACIONADOS CON LA EXPOSICIÓN AL RUIDO	RD (BOE: 11/03/2006)	286/2006
DISPOSICIONES MÍNIMAS DE SEGURIDAD Y SALUD RELATIVAS A LA MANIPULACIÓN MANUAL DE CARGAS QUE ENTRAÑE RIESGOS, EN PARTICULAR DORSO LUMBARES, PARA LOS TRABAJADORES	RD (BOE 23/04/1997)	487/1997
DISPOSICIONES MÍNIMAS DE SEGURIDAD Y SALUD RELATIVAS AL TRABAJO CON EQUIPOS QUE INCLUYEN PANTALLAS DE VISUALIZACIÓN	RD (BOE: 23/04/97)	488/1997.
PROTECCIÓN DE LOS TRABAJADORES CONTRA LOS RIESGOS RELACIONADOS CON LA EXPOSICIÓN A AGENTES BIOLÓGICOS DURANTE EL TRABAJO	RD (BOE: 24/05/97)	664/1997.
PROTECCIÓN DE LOS TRABAJADORES CONTRA LOS RIESGOS RELACIONADOS CON LA EXPOSICIÓN A AGENTES CANCERÍGENOS DURANTE EL TRABAJO	RD (BOE: 24/05/97)	665/1997
DISPOSICIONES MÍNIMAS DE SEGURIDAD Y SALUD, RELATIVAS A LA UTILIZACIÓN POR LOS TRABAJADORES DE EQUIPOS DE PROTECCIÓN INDIVIDUAL	RD (BOE: 12/06/97)	773/1997.
DISPOSICIONES MÍNIMAS DE SEGURIDAD Y SALUD PARA LA UTILIZACIÓN POR LOS TRABAJADORES DE LOS EQUIPOS DE TRABAJO	RD (BOE: 07/08/97)	1215/1997.

Codi edifici : EQE007a

PROTECCIÓN CONTRA RIESGO ELÉCTRICO	RD (BOE: 21/06/01)	614/2001
PROTECCION DE LA SALUD Y SEGURIDAD DE LOS TRABAJADORES CONTRA LOS RIESGOS RELACIONADOS CON LA EXPOSICION A AGENTES QUIMICOS DURANTE EL TRABAJO	RD 374/2001 (BOE: 01/05/2001). mods posteriors (30/05/2001)	
REGLAMENTO DE SEGURIDAD E HIGIENE DEL TRABAJO EN LA INDUSTRIA DE LA CONSTRUCCIÓN	O. de 20 de mayo de 1952 (BOE: 15/06/52) i les seves modificacions posteriors	
DISTÀNCIES REGLAMENTÀRIES D'OBRES I CONSTRUCCIONS A LÍNIES ELÈCTRIQUES	R. 04/11/1988 (DOGC 1075, 30/11/1988)	
ORDENANZA DEL TRABAJO PARA LAS INDUSTRIAS DE LA CONSTRUCCIÓN, VIDRIO Y CERÁMICA	O. de 28 de agosto de 1970. ART. 1º A 4º, 183º A 291º Y ANEXOS I Y II (BOE: 05/09/70; 09/09/70) correcció d'errades: BOE: 17/10/70	
SEÑALIZACIÓN, BALIZAMIENTO, LIMPIEZA Y TERMINACIÓN DE OBRAS FIJAS EN VÍAS FUERA DE POBLADO	O. de 31 de agosto de 1987 (BOE: 18/09/87)	
INSTRUCCIÓN TÉCNICA COMPLEMENTARIA MIE-AEM 2 DEL REGLAMENTO DE APARATOS DE ELEVACIÓN Y MANUTENCIÓN REFERENTE A GRÚAS-TORRE DESMONTABLES PARA OBRAS.	RD 836/2003. 27 juny, (BOE: 17/07/03). vigent a partir del 17 d'octubre de 2003. (deroga la O. de 28 de junio de 1988 (BOE: 07/07/88) i la modificació: O. de 16 de abril de 1990 (BOE: 24/04/90))	
ORDENANZA GENERAL DE SEGURIDAD E HIGIENE EN EL TRABAJO	O. de 9 de marzo DE 1971 (BOE: 16 I 17/03/71) correcció d'errades (BOE: 06/04/71) modificació: (BOE: 02/11/89) derogats alguns capítols per: LEY 31/1995, RD 485/1997, RD 486/1997, RD 664/1997, RD 665/1997, RD 773/1997 I RD 1215/1997	
S'APROVA EL MODEL DE LLIBRE D'INCIDÈNCIES EN OBRES DE CONSTRUCCIÓ	O. de 12 de gener de 1998 (DOGC: 27/01/98)	

EQUIPS DE PROTECCIÓ INDIVIDUAL

CASCOS NO METALICOS	R. de 14 de diciembre de 1974 (BOE: 30/12/74): N.R. MT-1	
PROTECTORES AUDITIVOS	(BOE: 01/09/75): N.R. MT-2	
PANTALLAS PARA SOLDADORES	(BOE: 02/09/75): N.R. MT-3: modificació: BOE: 24/10/75	



Codi edifici : EQE007a

GUANTES AISLANTES DE ELECTRICIDAD	(BOE: 03/09/75): N.R. MT-4 modificació: BOE: 25/10/75
BANQUETAS AISLANTES DE MANIOBRAS	(BOE: 05/09/75): N.R. MT-6 modificació: BOE: 28/10/75
EQUIPOS DE PROTECCIÓN PERSONAL DE VIAS RESPIRATORIAS. NORMAS COMUNES Y ADAPTADORES FACIALES	(BOE: 06/09/75): N.R. MT-7 modificació: BOE: 29/10/75
EQUIPOS DE PROTECCIÓN PERSONAL DE VIAS RESPIRATORIAS: FILTROS MECÁNICOS	(BOE: 08/09/75): N.R. MT-8 modificació: BOE: 30/10/75
EQUIPOS DE PROTECCIÓN PERSONAL DE VIAS RESPIRATORIAS: MASCARILLAS AUTOFILTRANTES	(BOE: 09/09/75): N.R. MT-9 modificació: BOE: 31/10/75
EQUIPOS DE PROTECCIÓN PERSONAL DE VIAS RESPIRATORIAS: FILTROS QUÍMICOS Y MIXTOS CONTRA AMONÍACO	(BOE: 10/09/75): N.R. MT-10 modificació: BOE: 01/11/75
