



PROJECTE EXECUTIU DE RESTAURACIO DE L'ECOSISTEMA, LA INFRASTRUCTURA VERDA I L'ACCESSIBILITAT DEL CAMI I ITINERARIS DEL RIU RIPOLL, SABADELL

DESEMBRE 2024

TOM II – MEMÒRIA I ANNEXES part 2



Ajuntament de Sabadell

TOPIARQ
STUDIO

ANNEXES

ANNEX 2 – SERVEIS EXISTENTS



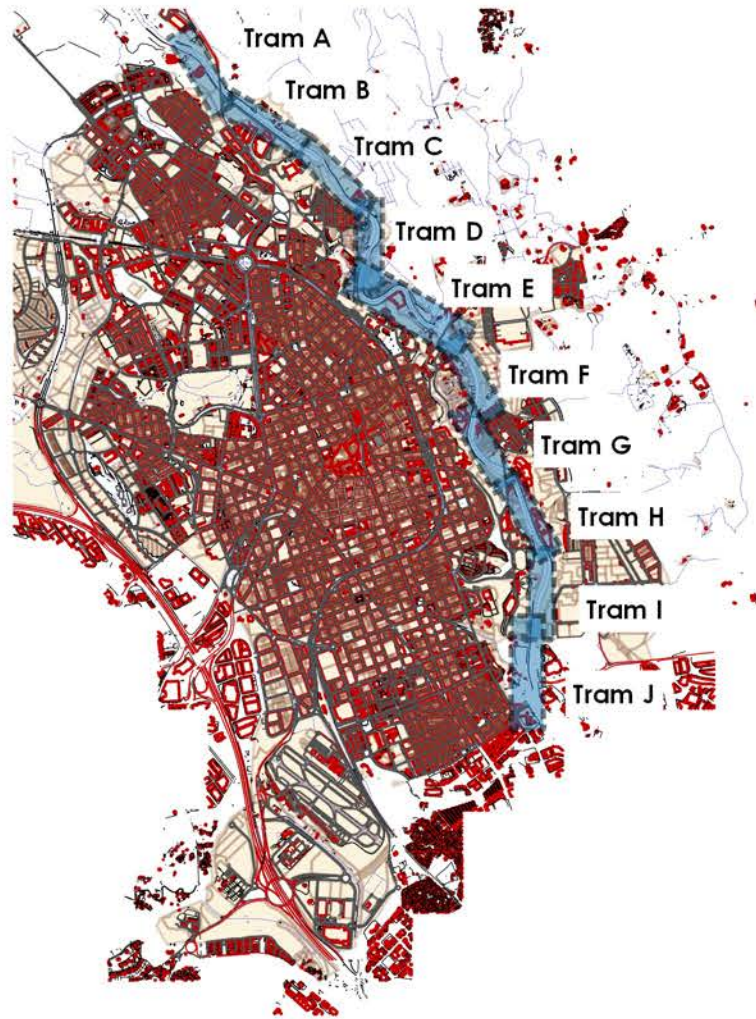
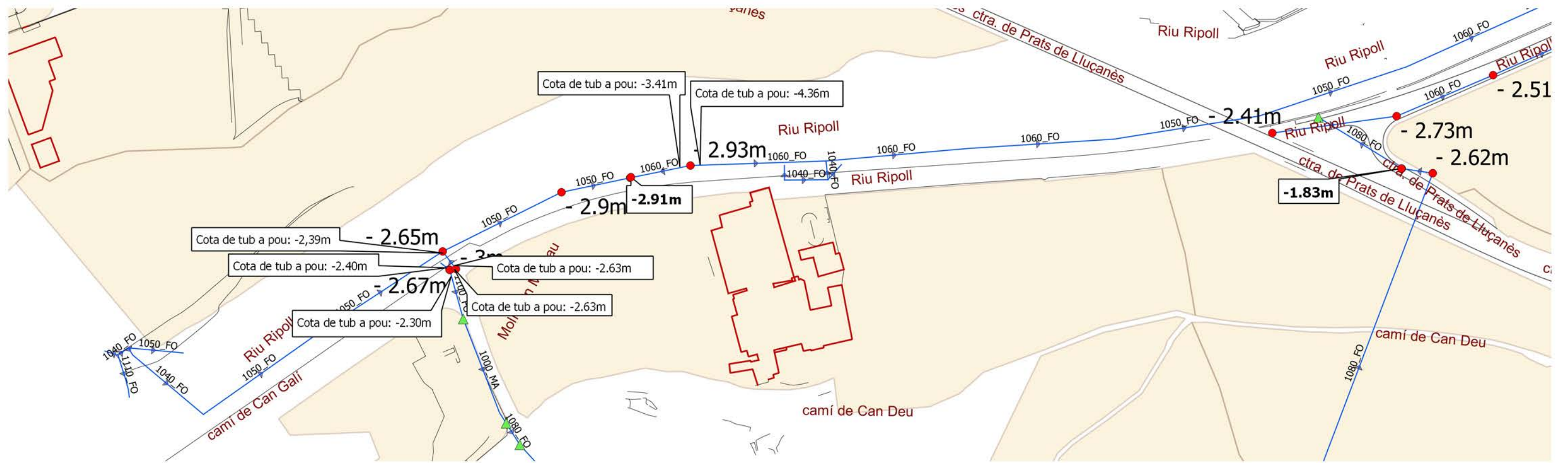
ÍNDEX

1	SERVEIS DE GESTIÓ MUNICIPAL	2
1.1	<i>Clavegueram.....</i>	2
1.2	<i>Reg</i>	3
2	SUBMINISTRAMENT COMPANYIES.....	4
2.1	<i>Subministrament elèctric (Endesa distribució)</i>	4
2.2	<i>Aigua potable (CASSA)</i>	5
2.3	<i>Gas (Gas Natural).....</i>	6
2.4	<i>Xarxa de telecomunicacions (Telefònica / ONO)</i>	7

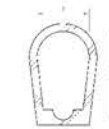
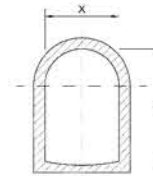
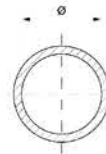


1 SERVEIS DE GESTIÓ MUNICIPAL

1.1 *Clavegueram*



Secció de la claveguera:



- 1025_PL: clav. circular de plàstic de 25 cm de diàmetre.
- 1040_FO: clav. circular de formigó de 40 cm de diàmetre.
- 1040_PL: clav. circular de plàstic de 40 cm de diàmetre.
- 1050_FO: clav. circular de formigó de 50 cm de diàmetre.
- 1050_PL: clav. circular de plàstic de 50 cm de diàmetre.
- 1055_PL: clav. circular de plàstic de 55 cm de diàmetre.
- 1060_FO: clav. circular de formigó de 60 cm de diàmetre.
- 1070_FO: clav. circular de formigó de 70 cm de diàmetre.
- 1080_FO: clav. circular de formigó de 80 cm de diàmetre.
- 1100_FO: clav. circular de formigó de 100 cm de diàmetre.
- 1100_SI: clav. circular sense informació del material i de 100 cm de diàmetre.
- 1120_FO: clav. circular de formigó de 120 cm de diàmetre.
- 1150_FO: clav. circular de formigó de 150 cm de diàmetre.

- 3350_FO: claveguera ovalada de formigó. Dimensions: 140 cm X; 220 cm Y
- 3600_FO: claveguera ovalada de formigó. Dimensions: 300 cm X; 250 cm



- 5045_FO: col·lector de formigó. Dimensions: 160 cm X; 225 cm Y
- 5114_FO: col·lector de formigó. Dimensions: 300 cm X; 295 cm Y

- 4500_FO: claveguera forjada in situ de formigó. Dimensions: 170 cm X; 130 cm Y

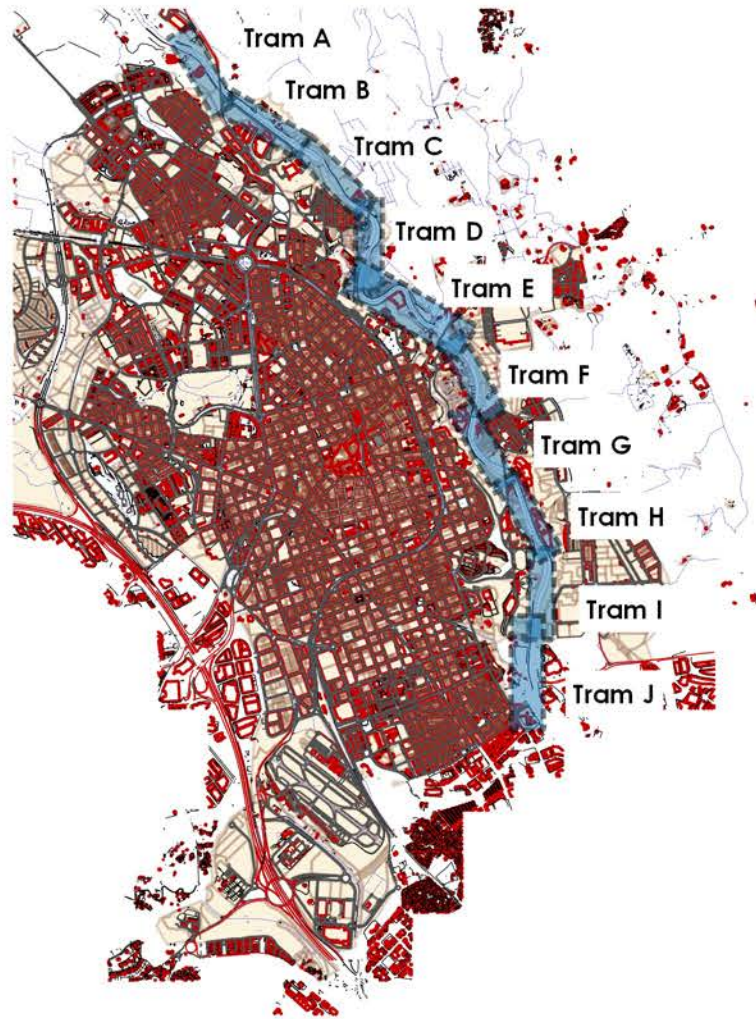
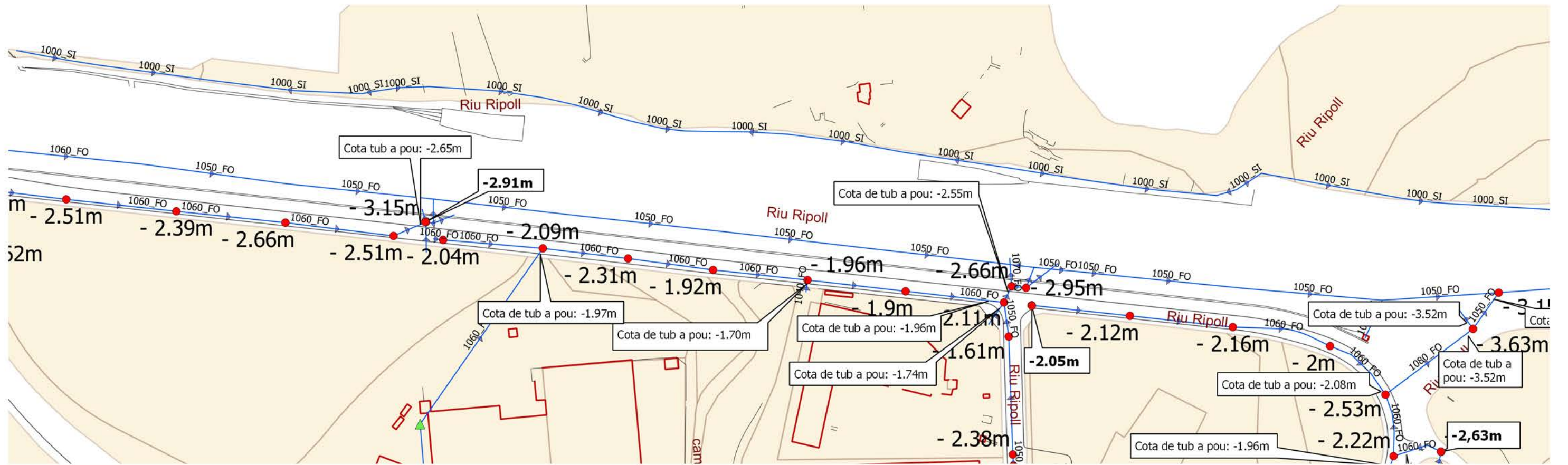
- 8120_FO: claveguera de formigó de dimensions 40 cm i 55 cm.

- 1000_SI: Sense informació

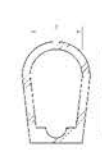
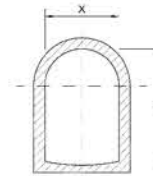
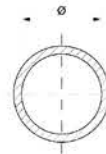
Llegenda

- Pou de registre
- ➔ Claveguera i sentit aigües
- ▲ Pou fictici





Secció de la claveguera:



- 1025_PL: clav. circular de plàstic de 25 cm de diàmetre.
- 1040_FO: clav. circular de formigó de 40 cm de diàmetre.
- 1040_PL: clav. circular de plàstic de 40 cm de diàmetre.
- 1050_FO: clav. circular de formigó de 50 cm de diàmetre.
- 1050_PL: clav. circular de plàstic de 50 cm de diàmetre.
- 1055_PL: clav. circular de plàstic de 55 cm de diàmetre.
- 1060_FO: clav. circular de formigó de 60 cm de diàmetre.
- 1070_FO: clav. circular de formigó de 70 cm de diàmetre.
- 1080_FO: clav. circular de formigó de 80 cm de diàmetre.
- 1100_FO: clav. circular de formigó de 100 cm de diàmetre.
- 1100_SI: clav. circular sense informació del material i de 100 cm de diàmetre.
- 1120_FO: clav. circular de formigó de 120 cm de diàmetre.
- 1150_FO: clav. circular de formigó de 150 cm de diàmetre.

- 3350_FO: claveguera ovalada de formigó. Dimensions: 140 cm X; 220 cm Y
- 3600_FO: claveguera ovalada de formigó. Dimensions: 300 cm X; 250 cm



- 5045_FO: col·lector de formigó. Dimensions: 160 cm X; 225 cm Y
- 5114_FO: col·lector de formigó. Dimensions: 300 cm X; 295 cm Y

- 4500_FO: claveguera forjada in situ de formigó. Dimensions: 170 cm X; 130 cm Y

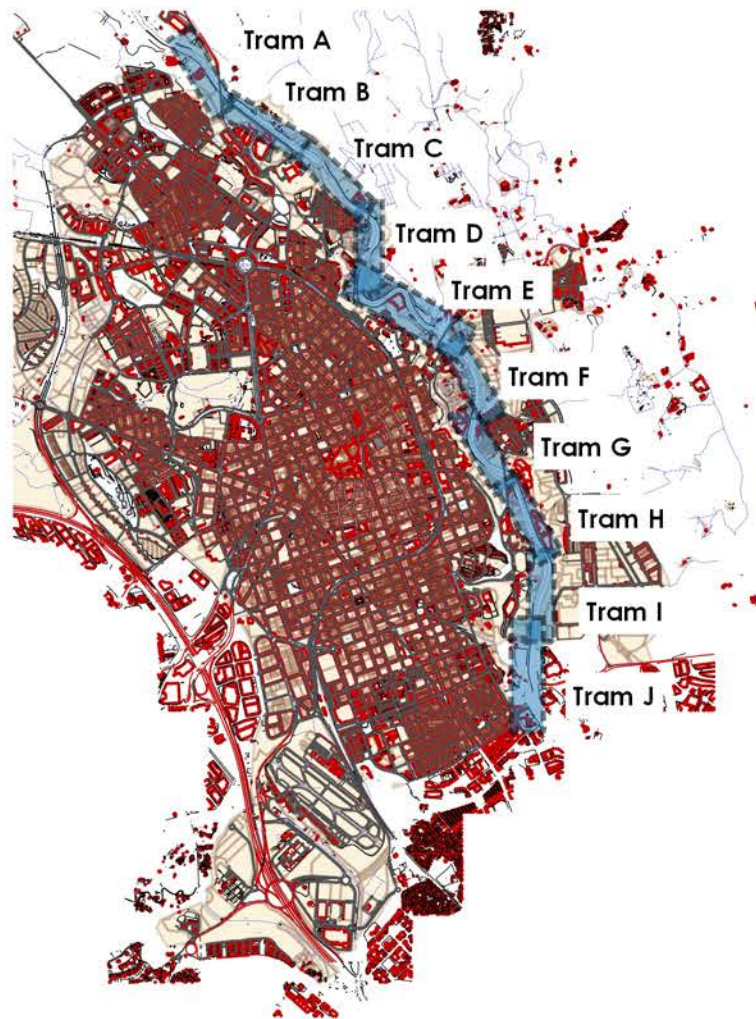
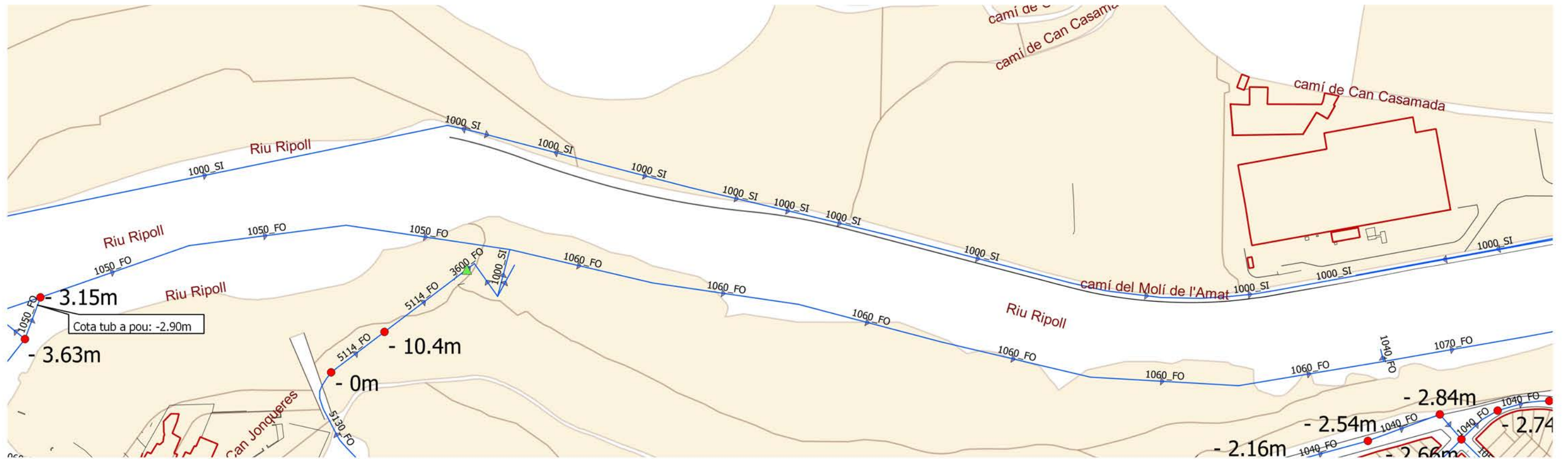
- 8120_FO: claveguera de formigó de dimensions 40 cm i 55 cm.

- 1000_SI: Sense informació

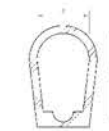
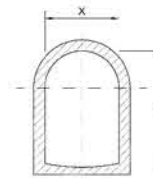
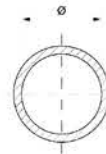
Llegenda

- Pou de registre
- Claveguera i sentit aigües
- ▲ Pou fictici





Secció de la claveguera:



- 1025_PL: clav. circular de plàstic de 25 cm de diàmetre.
- 1040_FO: clav. circular de formigó de 40 cm de diàmetre.
- 1040_PL: clav. circular de plàstic de 40 cm de diàmetre.
- 1050_FO: clav. circular de formigó de 50 cm de diàmetre.
- 1050_PL: clav. circular de plàstic de 50 cm de diàmetre.
- 1055_PL: clav. circular de plàstic de 55 cm de diàmetre.
- 1060_FO: clav. circular de formigó de 60 cm de diàmetre.
- 1070_FO: clav. circular de formigó de 70 cm de diàmetre.
- 1080_FO: clav. circular de formigó de 80 cm de diàmetre.
- 1100_FO: clav. circular de formigó de 100 cm de diàmetre.
- 1100_SI: clav. circular sense informació del material i de 100 cm de diàmetre.
- 1120_FO: clav. circular de formigó de 120 cm de diàmetre.
- 1150_FO: clav. circular de formigó de 150 cm de diàmetre.

- 3350_FO: claveguera ovalada de formigó. Dimensions: 140 cm X; 220 cm Y
- 3600_FO: claveguera ovalada de formigó. Dimensions: 300 cm X; 250 cm



- 5045_FO: col·lector de formigó. Dimensions: 160 cm X; 225 cm Y
- 5114_FO: col·lector de formigó. Dimensions: 300 cm X; 295 cm Y

- 4500_FO: claveguera forjada in situ de formigó. Dimensions: 170 cm X; 130 cm Y

- 8120_FO: claveguera de formigó de dimensions 40 cm i 55 cm.

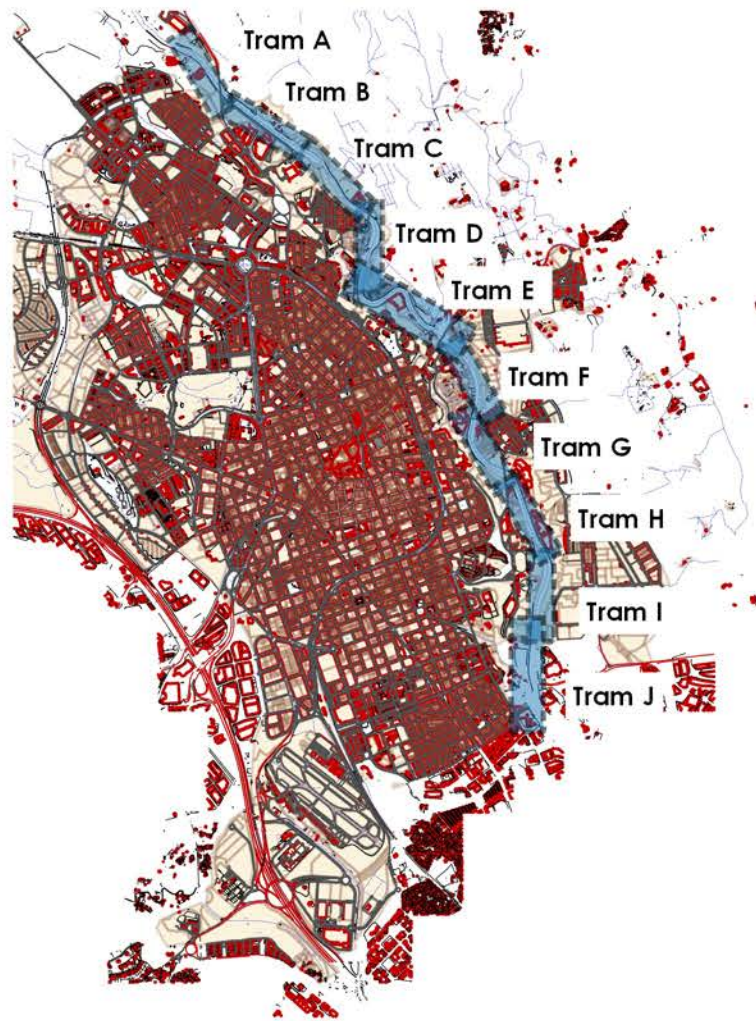
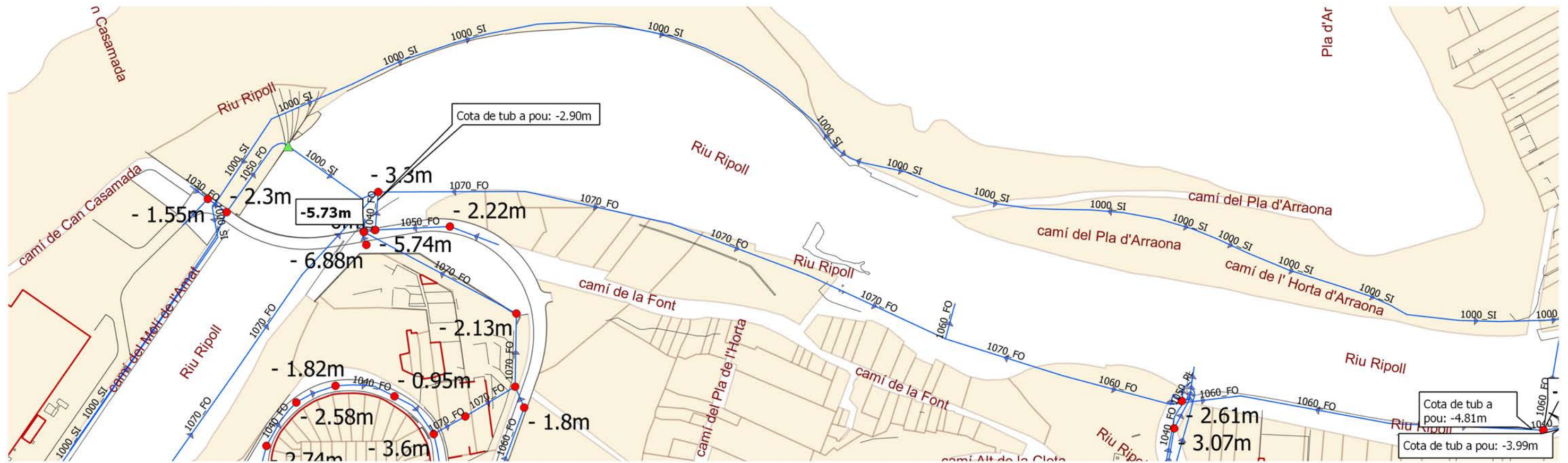
- 1000_SI: Sense informació

Llegenda

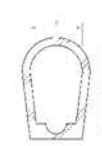
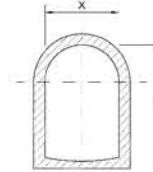
- Pou de registre
- Claveguera i sentit aigües
- ▲ Pou fictici



Tram D



Secció de la claveguera:



- 1025_PL: clav. circular de plàstic de 25 cm de diàmetre.
- 1040_FO: clav. circular de formigó de 40 cm de diàmetre.
- 1040_PL: clav. circular de plàstic de 40 cm de diàmetre.
- 1050_FO: clav. circular de formigó de 50 cm de diàmetre.
- 1050_PL: clav. circular de plàstic de 50 cm de diàmetre.
- 1055_PL: clav. circular de plàstic de 55 cm de diàmetre.
- 1060_FO: clav. circular de formigó de 60 cm de diàmetre.
- 1070_FO: clav. circular de formigó de 70 cm de diàmetre.
- 1080_FO: clav. circular de formigó de 80 cm de diàmetre.
- 1100_FO: clav. circular de formigó de 100 cm de diàmetre.
- 1100_SI: clav. circular sense informació del material i de 100 cm de diàmetre.
- 1120_FO: clav. circular de formigó de 120 cm de diàmetre.
- 1150_FO: clav. circular de formigó de 150 cm de diàmetre.

- 3350_FO: claveguera ovalada de formigó. Dimensions: 140 cm X; 220 cm Y
- 3600_FO: claveguera ovalada de formigó. Dimensions: 300 cm X; 250 cm



- 5045_FO: col·lector de formigó. Dimensions: 160 cm X; 225 cm Y
- 5114_FO: col·lector de formigó. Dimensions: 300 cm X; 295 cm Y

- 4500_FO: claveguera forjada in situ de formigó. Dimensions: 170 cm X; 130 cm Y

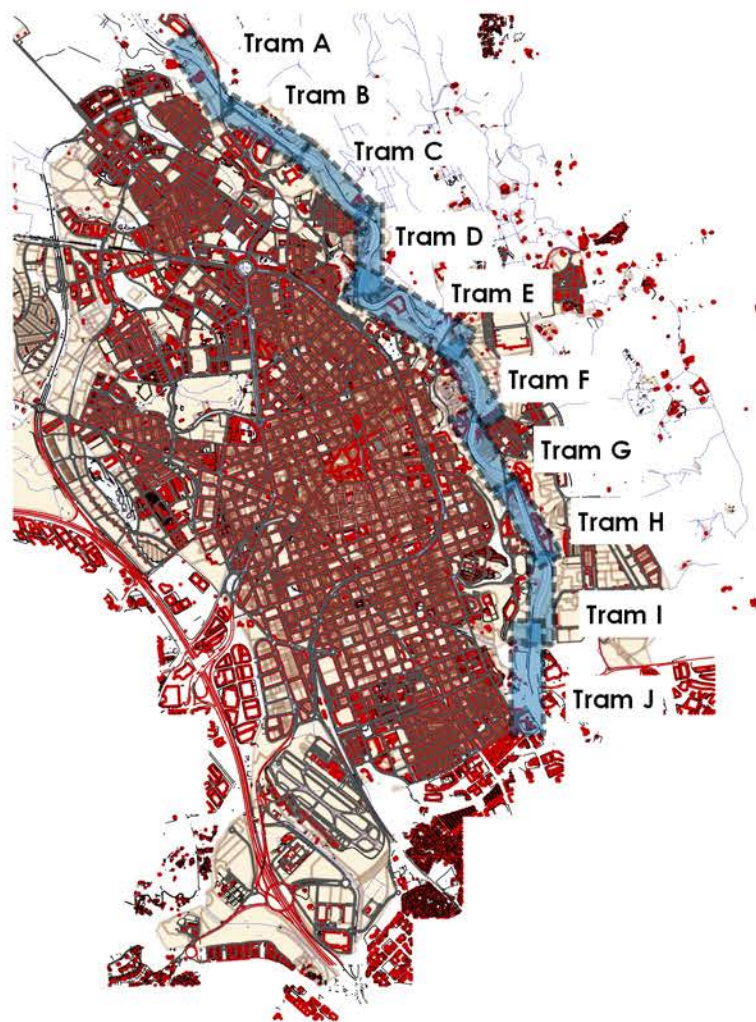
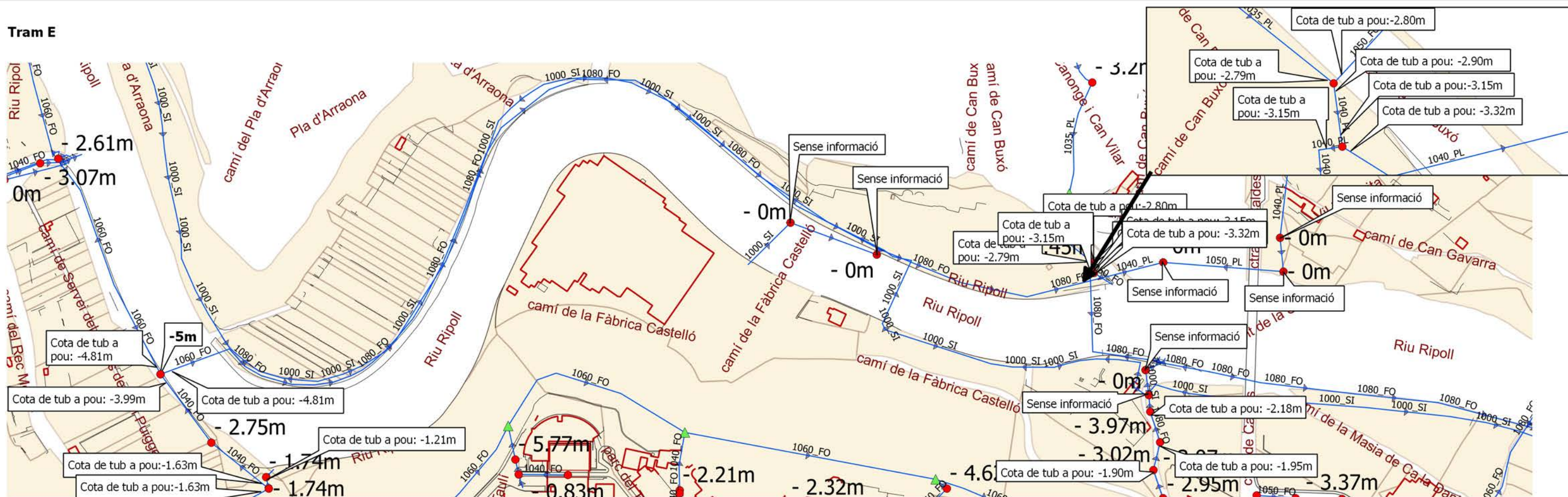
- 8120_FO: claveguera de formigó de dimensions 40 cm i 55 cm.

- 1000_SI: Sense informació

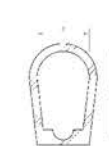
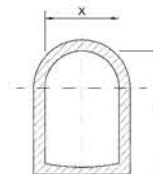
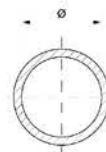
Llegenda

- Pou de registre
- Claveguera i sentit aigües
- ▲ Pou fictici

Tram E



Secció de la claveguera:



- 1025_PL: clav. circular de plàstic de 25 cm de diàmetre.
- 1040_FO: clav. circular de formigó de 40 cm de diàmetre.
- 1040_PL: clav. circular de plàstic de 40 cm de diàmetre.
- 1050_FO: clav. circular de formigó de 50 cm de diàmetre.
- 1050_PL: clav. circular de plàstic de 50 cm de diàmetre.
- 1055_PL: clav. circular de plàstic de 55 cm de diàmetre.
- 1060_FO: clav. circular de formigó de 60 cm de diàmetre.
- 1070_FO: clav. circular de formigó de 70 cm de diàmetre.
- 1080_FO: clav. circular de formigó de 80 cm de diàmetre.
- 1100_FO: clav. circular de formigó de 100 cm de diàmetre.
- 1100_SI: clav. circular sense informació del material i de 100 cm de diàmetre.
- 1120_FO: clav. circular de formigó de 120 cm de diàmetre.
- 1150_FO: clav. circular de formigó de 150 cm de diàmetre.

- 3350_FO: claveguera ovalada de formigó. Dimensions: 140 cm X; 220 cm Y
- 3600_FO: claveguera ovalada de formigó. Dimensions: 300 cm X; 250 cm



- 5045_FO: col·lector de formigó. Dimensions: 160 cm X; 225 cm Y
- 5114_FO: col·lector de formigó. Dimensions: 300 cm X; 295 cm Y

- 4500_FO: claveguera forjada in situ de formigó. Dimensions: 170 cm X; 130 cm Y

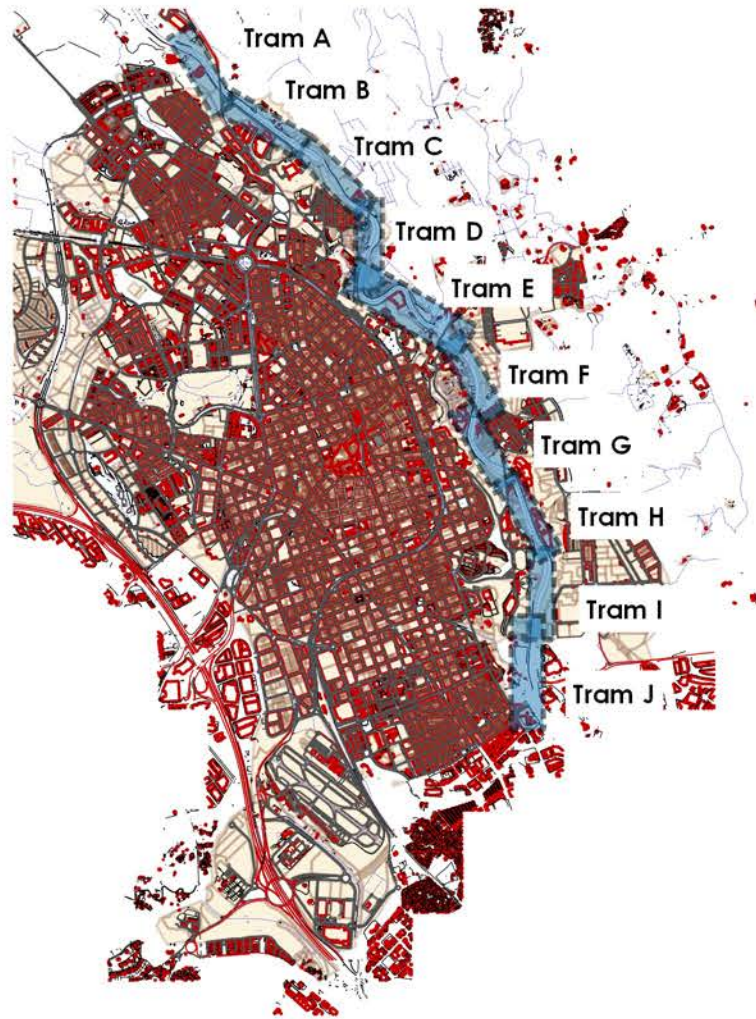
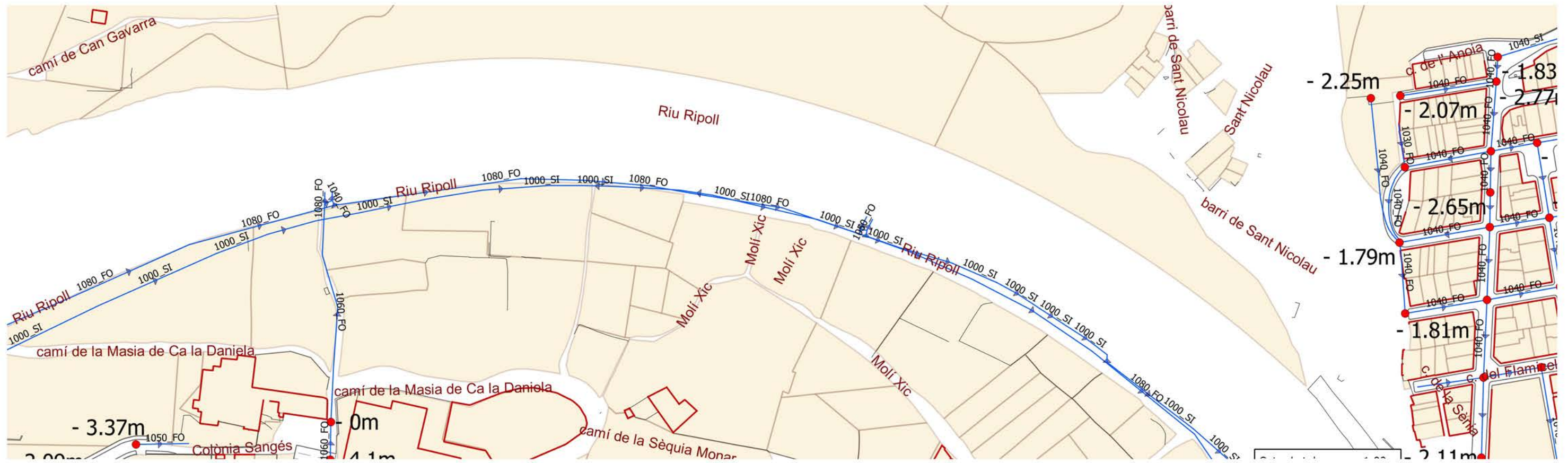
- 8120_FO: claveguera de formigó de dimensions 40 cm i 55 cm.

- 1000_SI: Sense informació

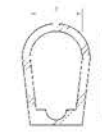
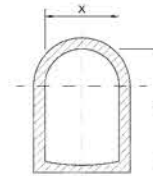
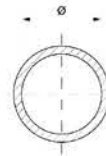
Llegenda

- Pou de registre
- ➔ Claveguera i sentit aigües
- ▲ Pou fictici





Secció de la claveguera:



- 1025_PL: clav. circular de plàstic de 25 cm de diàmetre.
- 1040_FO: clav. circular de formigó de 40 cm de diàmetre.
- 1040_PL: clav. circular de plàstic de 40 cm de diàmetre.
- 1050_FO: clav. circular de formigó de 50 cm de diàmetre.
- 1050_PL: clav. circular de plàstic de 50 cm de diàmetre.
- 1055_PL: clav. circular de plàstic de 55 cm de diàmetre.
- 1060_FO: clav. circular de formigó de 60 cm de diàmetre.
- 1070_FO: clav. circular de formigó de 70 cm de diàmetre.
- 1080_FO: clav. circular de formigó de 80 cm de diàmetre.
- 1100_FO: clav. circular de formigó de 100 cm de diàmetre.
- 1100_SI: clav. circular sense informació del material i de 100 cm de diàmetre.
- 1120_FO: clav. circular de formigó de 120 cm de diàmetre.
- 1150_FO: clav. circular de formigó de 150 cm de diàmetre.

- 3350_FO: claveguera ovalada de formigó. Dimensions: 140 cm X; 220 cm Y
- 3600_FO: claveguera ovalada de formigó. Dimensions: 300 cm X; 250 cm



- 5045_FO: col·lector de formigó. Dimensions: 160 cm X; 225 cm Y
- 5114_FO: col·lector de formigó. Dimensions: 300 cm X; 295 cm Y

- 4500_FO: claveguera forjada in situ de formigó. Dimensions: 170 cm X; 130 cm Y

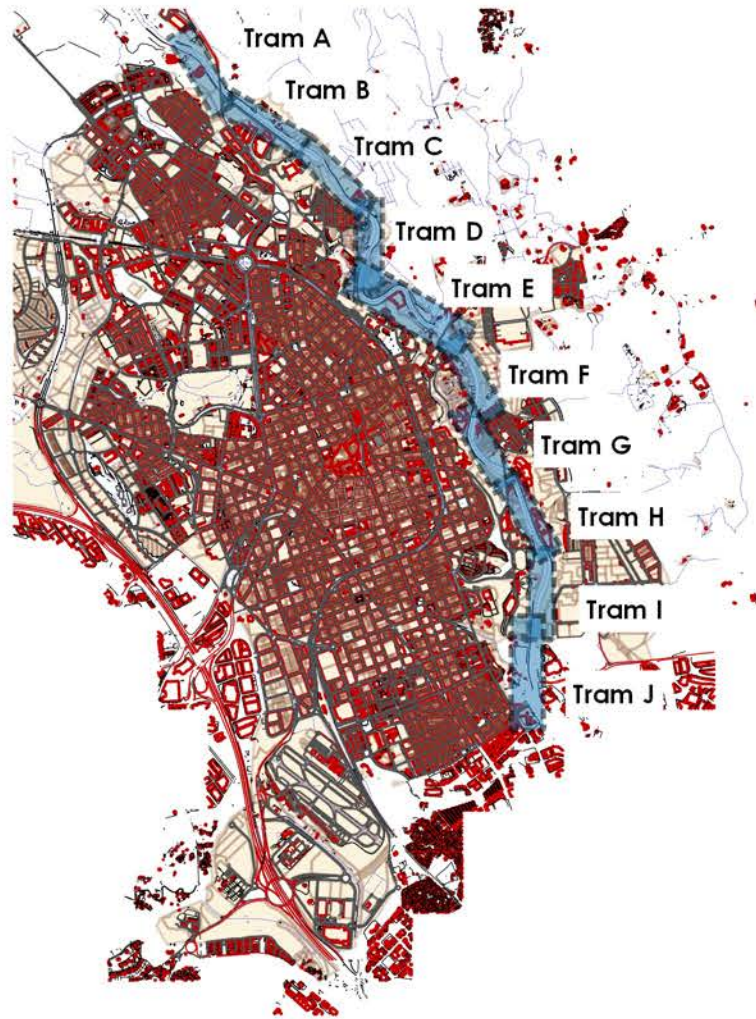
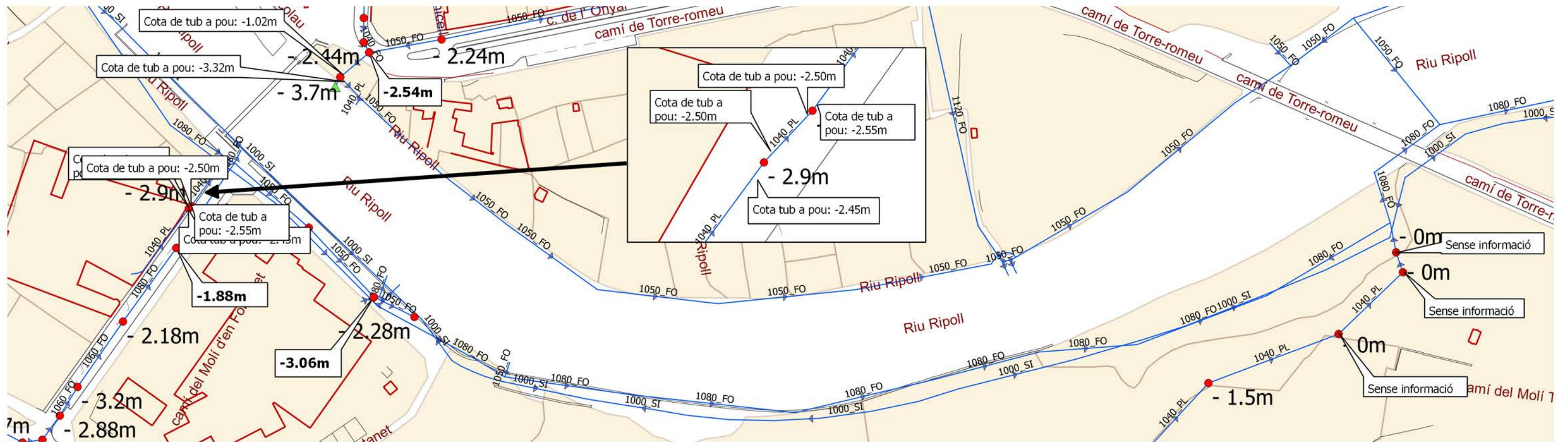
- 8120_FO: claveguera de formigó de dimensions 40 cm i 55 cm.

- 1000_SI: Sense informació

Llegenda

- Pou de registre
- ➡ Claveguera i sentit aigües
- ▲ Pou fictici





Secció de la claveguera:

- 1025_PL: clav. circular de plàstic de 25 cm de diàmetre.
- 1040_FO: clav. circular de formigó de 40 cm de diàmetre.
- 1040_PL: clav. circular de plàstic de 40 cm de diàmetre.
- 1050_FO: clav. circular de formigó de 50 cm de diàmetre.
- 1050_PL: clav. circular de plàstic de 50 cm de diàmetre.
- 1055_PL: clav. circular de plàstic de 55 cm de diàmetre.
- 1060_FO: clav. circular de formigó de 60 cm de diàmetre.
- 1070_FO: clav. circular de formigó de 70 cm de diàmetre.
- 1080_FO: clav. circular de formigó de 80 cm de diàmetre.
- 1100_FO: clav. circular de formigó de 100 cm de diàmetre.
- 1100_SI: clav. circular sense informació del material i de 100 cm de diàmetre.
- 1120_FO: clav. circular de formigó de 120 cm de diàmetre.
- 1150_FO: clav. circular de formigó de 150 cm de diàmetre.

- 3350_FO: claveguera ovalada de formigó. Dimensions: 140 cm X; 220 cm Y
- 3600_FO: claveguera ovalada de formigó. Dimensions: 300 cm X; 250 cm

- 5045_FO: col·lector de formigó. Dimensions: 160 cm X; 225 cm Y
- 5114_FO: col·lector de formigó. Dimensions: 300 cm X; 295 cm Y

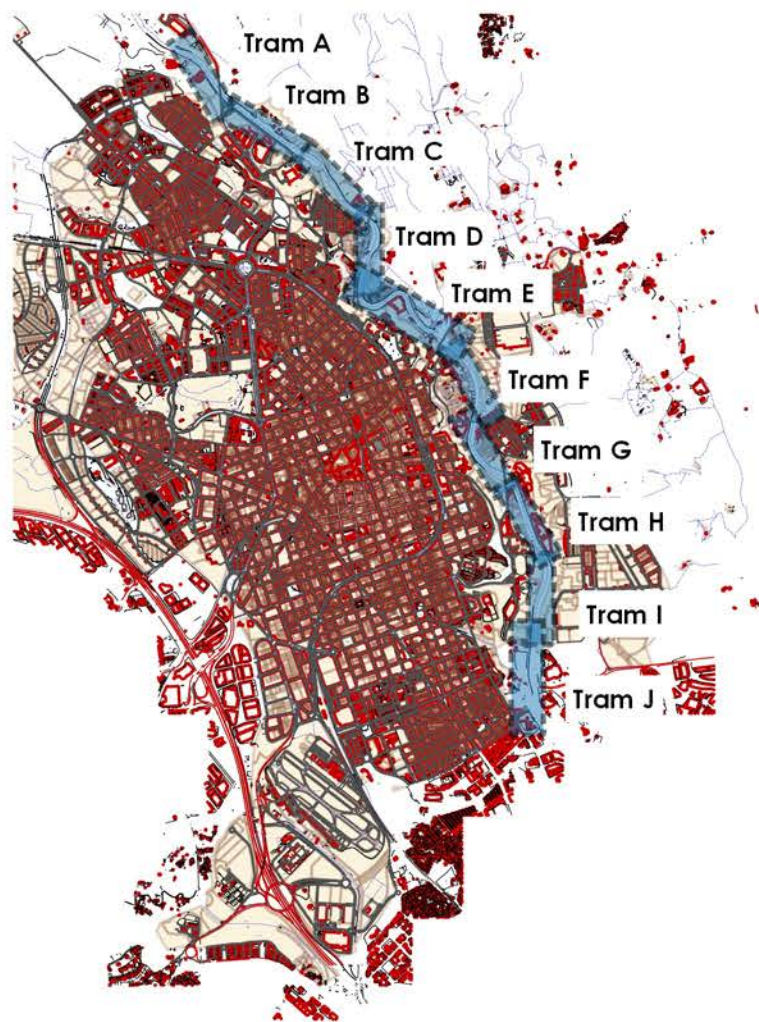
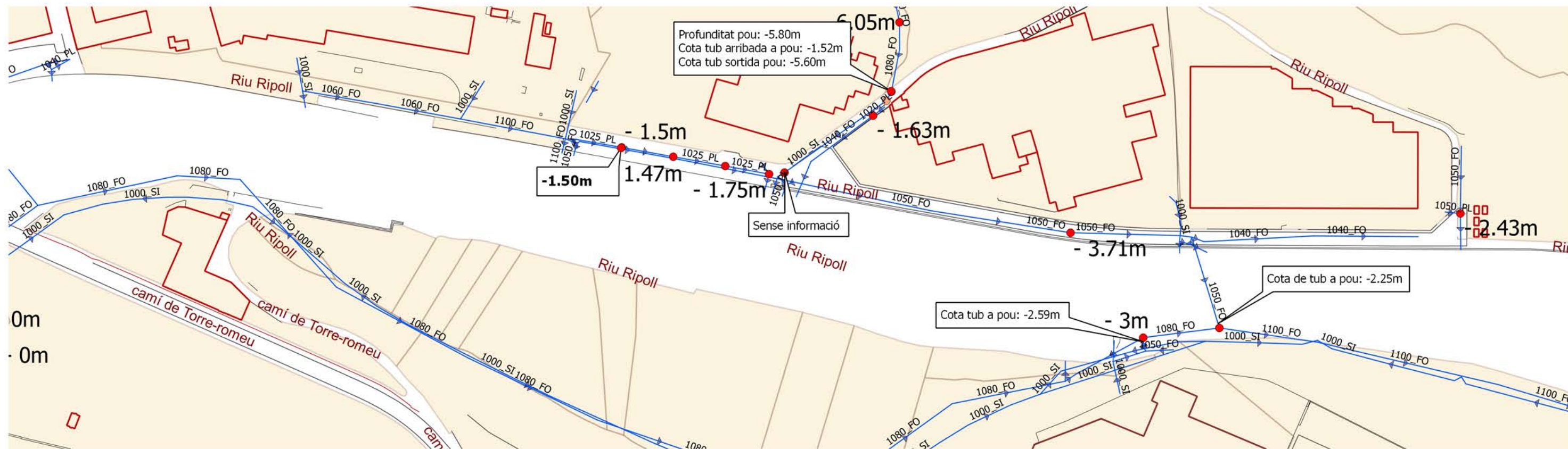
- 4500_FO: claveguera forjada in situ de formigó. Dimensions: 170 cm X; 130 cm Y

- 8120_FO: claveguera de formigó de dimensions 40 cm i 55 cm.

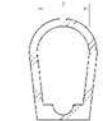
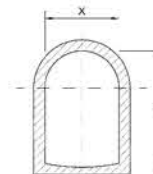
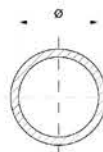
- 1000_SI: Sense informació

Llegenda

- Pou de registre
- ➔ Claveguera i sentit aigües
- ▲ Pou fictici



Secció de la claveguera:



- 1025_PL: clav. circular de plàstic de 25 cm de diàmetre.
- 1040_FO: clav. circular de formigó de 40 cm de diàmetre.
- 1040_PL: clav. circular de plàstic de 40 cm de diàmetre.
- 1050_FO: clav. circular de formigó de 50 cm de diàmetre.
- 1050_PL: clav. circular de plàstic de 50 cm de diàmetre.
- 1055_PL: clav. circular de plàstic de 55 cm de diàmetre.
- 1060_FO: clav. circular de formigó de 60 cm de diàmetre.
- 1070_FO: clav. circular de formigó de 70 cm de diàmetre.
- 1080_FO: clav. circular de formigó de 80 cm de diàmetre.
- 1100_FO: clav. circular de formigó de 100 cm de diàmetre.
- 1100_SI: clav. circular sense informació del material i de 100 cm de diàmetre.
- 1120_FO: clav. circular de formigó de 120 cm de diàmetre.
- 1150_FO: clav. circular de formigó de 150 cm de diàmetre.

- 3350_FO: claveguera ovalada de formigó. Dimensions: 140 cm X; 220 cm Y
- 3600_FO: claveguera ovalada de formigó. Dimensions: 300 cm X; 250 cm



- 5045_FO: col·lector de formigó. Dimensions: 160 cm X; 225 cm Y
- 5114_FO: col·lector de formigó. Dimensions: 300 cm X; 295 cm Y

- 4500_FO: claveguera forjada in situ de formigó. Dimensions: 170 cm X; 130 cm Y

- 8120_FO: claveguera de formigó de dimensions 40 cm i 55 cm.

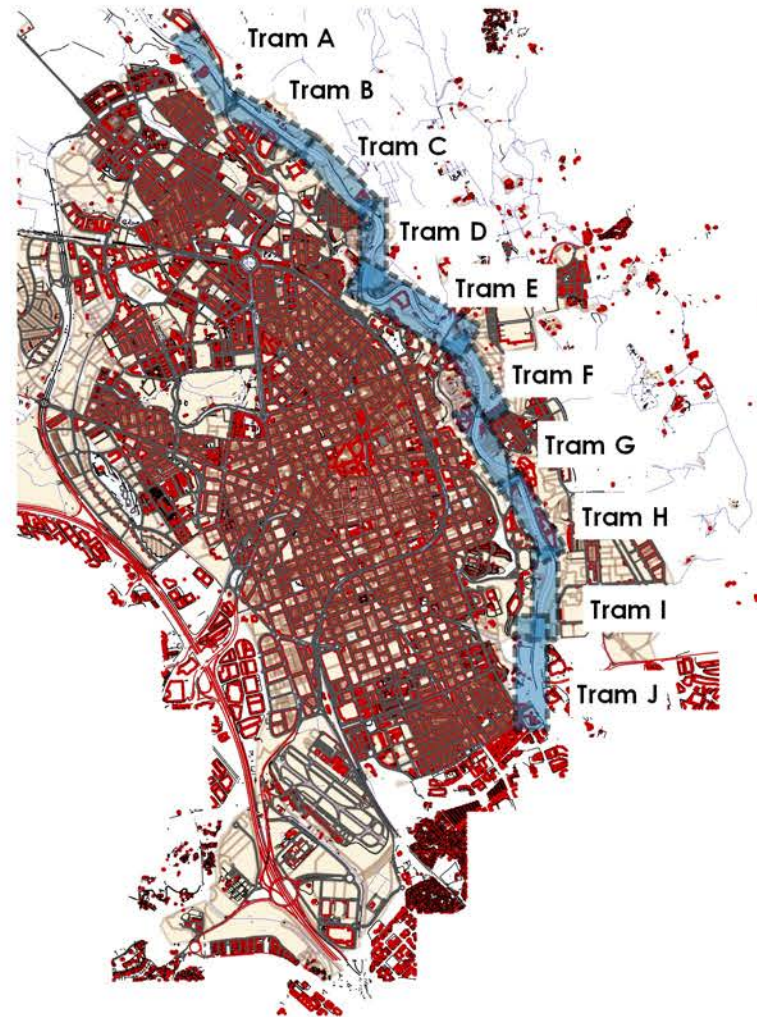
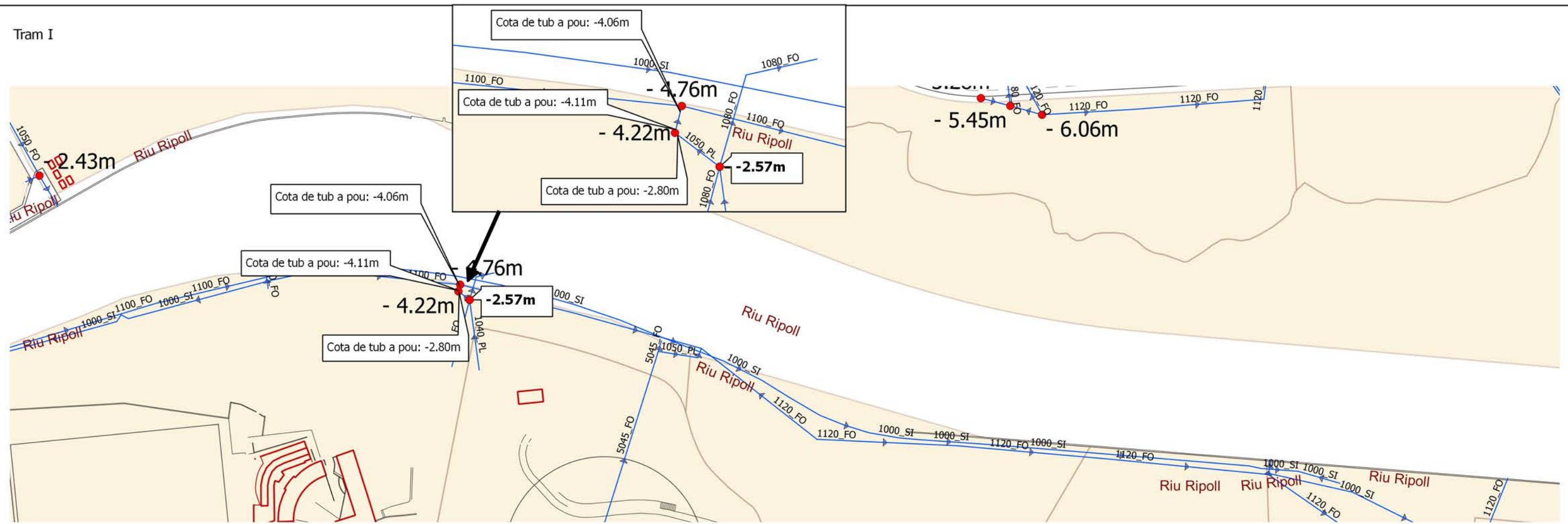
- 1000_SI: Sense informació

Llegenda

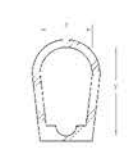
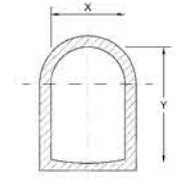
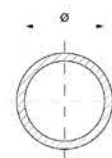
- Pou de registre
- Claveguera i sentit aigües
- ▲ Pou fictici



Tram I



Secció de la claveguera:



- 1025_PL: clav. circular de plàstic de 25 cm de diàmetre.
- 1040_FO: clav. circular de formigó de 40 cm de diàmetre.
- 1040_PL: clav. circular de plàstic de 40 cm de diàmetre.
- 1050_FO: clav. circular de formigó de 50 cm de diàmetre.
- 1050_PL: clav. circular de plàstic de 50 cm de diàmetre.
- 1055_PL: clav. circular de plàstic de 55 cm de diàmetre.
- 1060_FO: clav. circular de formigó de 60 cm de diàmetre.
- 1070_FO: clav. circular de formigó de 70 cm de diàmetre.
- 1080_FO: clav. circular de formigó de 80 cm de diàmetre.
- 1100_FO: clav. circular de formigó de 100 cm de diàmetre.
- 1100_SI: clav. circular sense informació del material i de 100 cm de diàmetre.
- 1120_FO: clav. circular de formigó de 120 cm de diàmetre.
- 1150_FO: clav. circular de formigó de 150 cm de diàmetre.

- 3350_FO: claveguera ovalada de formigó. Dimensions: 140 cm X; 220 cm Y
- 3600_FO: claveguera ovalada de formigó. Dimensions: 300 cm X; 250 cm



- 5045_FO: col·lector de formigó. Dimensions: 160 cm X; 225 cm Y
- 5114_FO: col·lector de formigó. Dimensions: 300 cm X; 295 cm Y

- 4500_FO: claveguera forjada in situ de formigó. Dimensions: 170 cm X; 130 cm Y

- 8120_FO: claveguera de formigó de dimensions 40 cm i 55 cm.

- 1000_SI: Sense informació

Llegenda

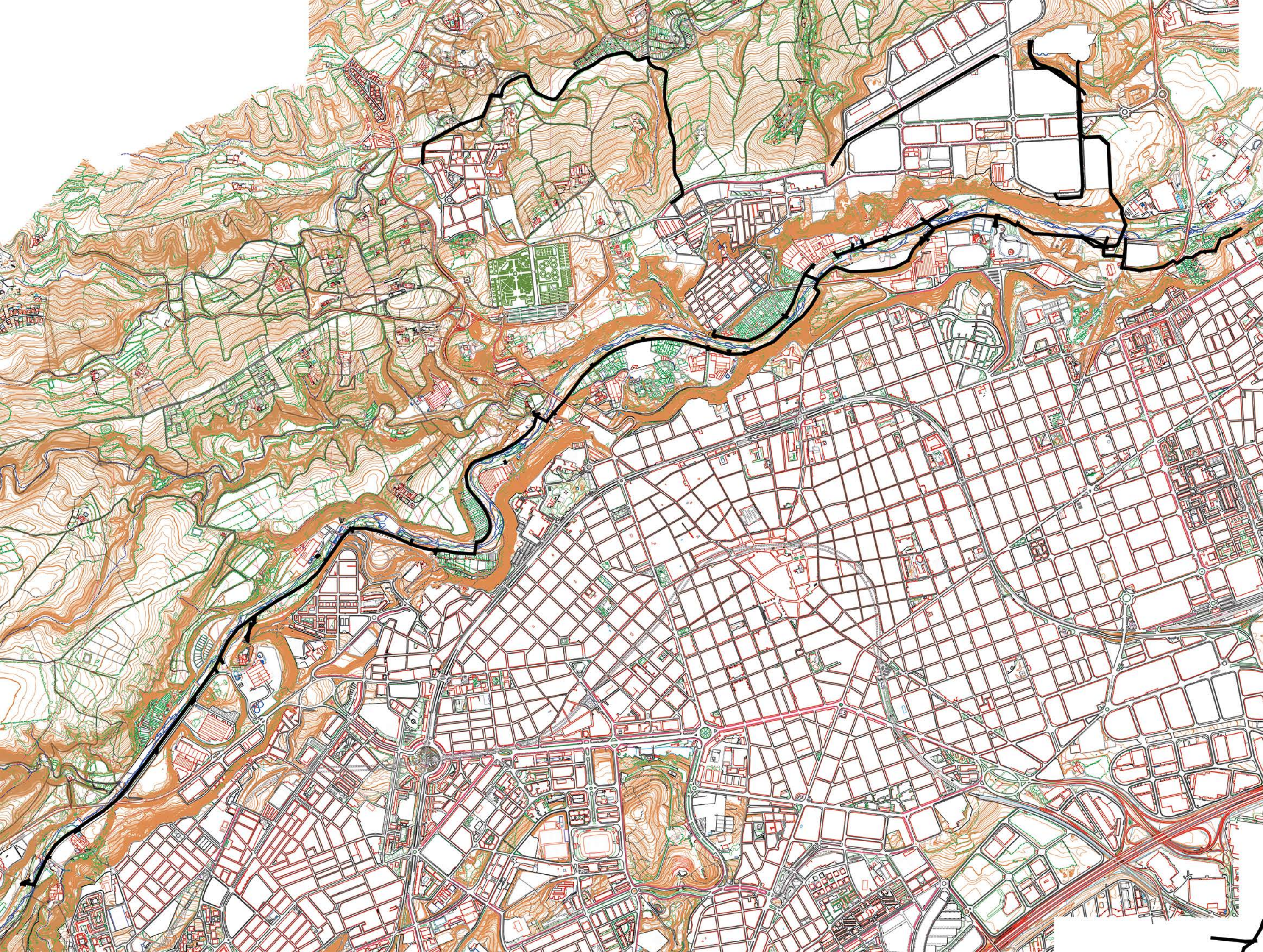
- Pou de registre
- ➡ Claveguera i sentit aigües
- ▲ Pou fictici



1 SERVEIS DE GESTIÓ MUNICIPAL

1.2 *Reg*







— CanonadesFEEDERS
— CanonadesLEVANTE
— Canonades

