

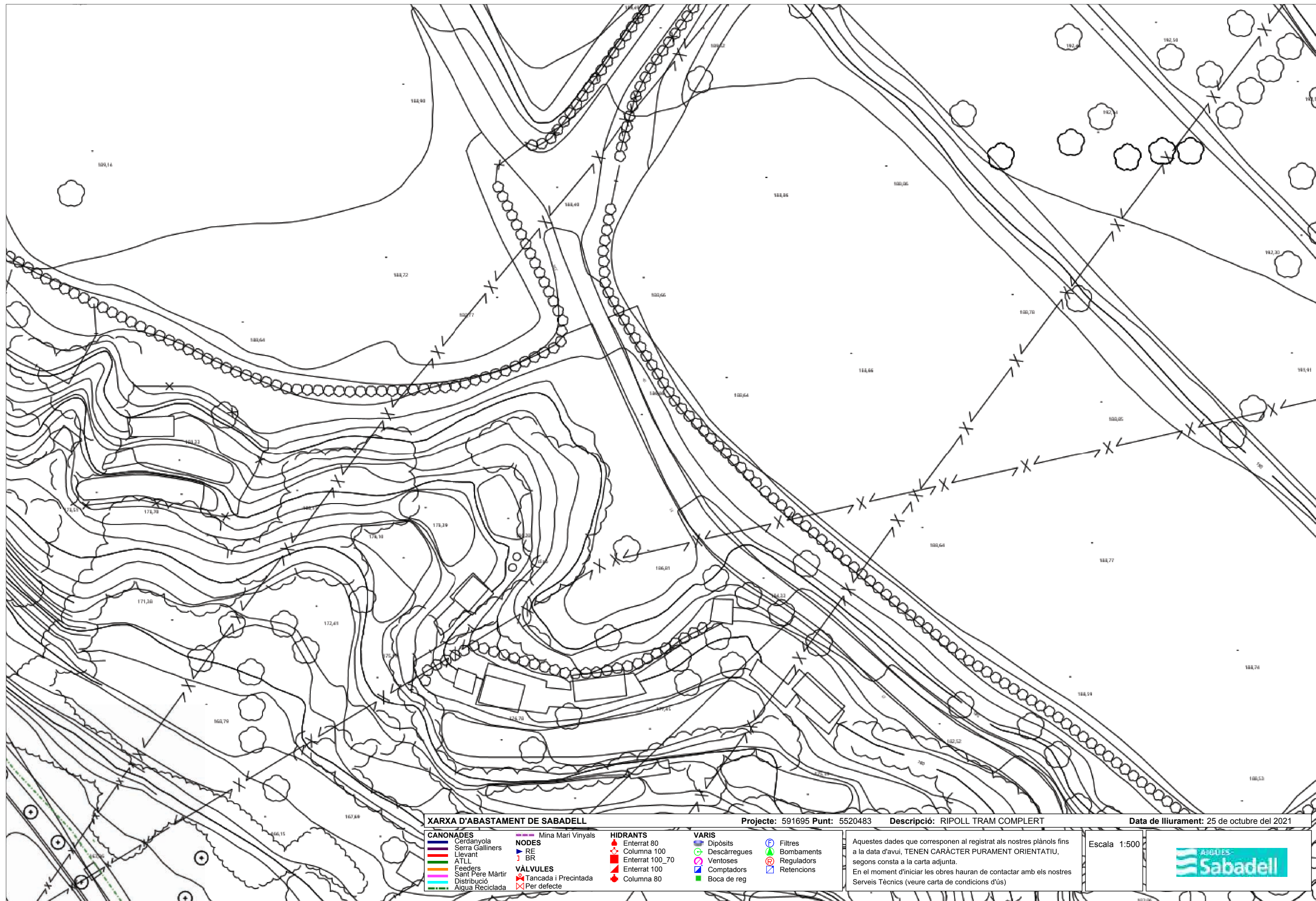


**PROJECTE EXECUTIU DE RESTAURACIO DE L'ECOSISTEMA, LA INFRASTRUCTURA VERDA I L'ACCESSIBILITAT DEL CAMI I ITINERARIS DEL RIU RIPOLL, SABADELL**

**DESEMBRE 2024**

**TOM VI – MEMÒRIA I ANNEXES part 6**





**XARXA D'ABASTAMENT DE SABADELL**

Projecte: 591695 Punt: 5520483

Descripció: RIPOLL TRAM COMPLET

Data de lliurament: 25 de octubre del 2021

- CANONADES**
- Cerdanyola
  - Serra Galliners
  - Llevant
  - ATLL
  - Feeders
  - Sant Pere Màrtir
  - Distribució
  - Aigua Reciclada
- MINA**
- Mina Mari Vinyals
- NODES**
- ▲ RE
  - ▲ BR
- VÀLVULES**
- ✕ Tancada i Precintada
  - ✕ Per defecte

- HIDRANTS**
- ▲ Enterrat 80
  - Columna 100
  - Enterrat 100\_70
  - ▲ Enterrat 100
  - Columna 80

- VARIS**
- Dipòsits
  - Descàrregues
  - Ventoses
  - Comptadors
  - Boca de reg
  - Filtres
  - Bombaments
  - Reguladors
  - Retencions

Aquestes dades que corresponen al registrat als nostres plànols fins a la data d'avui, TENEN CARÀCTER PURAMENT ORIENTATIU, segons consta a la carta adjunta.  
En el moment d'iniciar les obres hauran de contactar amb els nostres Serveis Tècnics (veure carta de condicions d'ús)

Escala 1:500

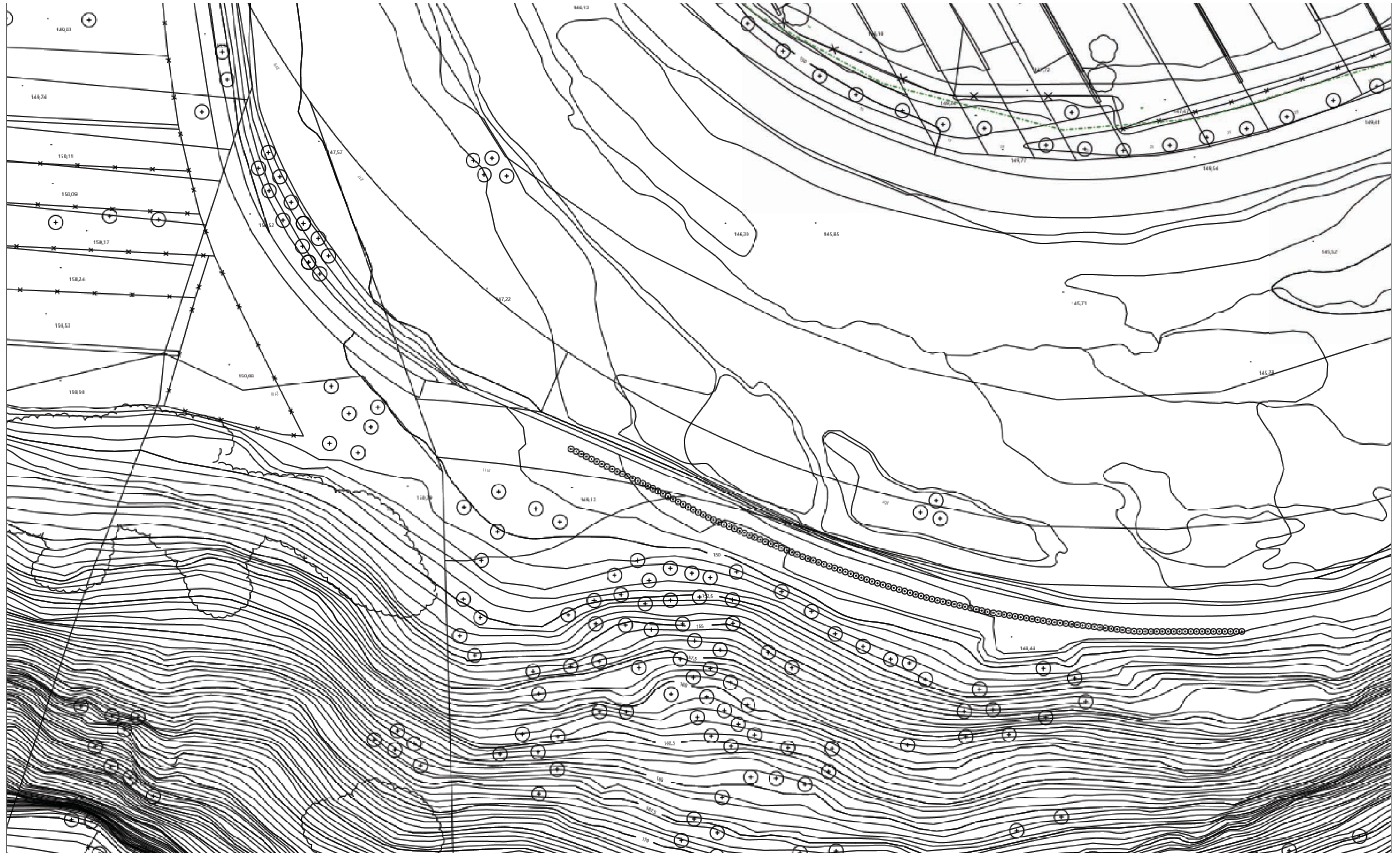




<b>XARXA D'ABASTAMENT DE SABADELL</b>		<b>Projecte:</b> 591695 <b>Punt:</b> 5520478		<b>Descripció:</b> RIPOLL TRAM COMPLET		<b>Data de lliurament:</b> 25 de octubre del 2021	
<b>CANONADES</b> Cerdanyola Serra Galliners Llevant ATLL Feeders Sant Pere Màrtir Distribució Aigua Reciclada	<b>MINA</b> Mina Mari Vinyals	<b>NODES</b> RE BR	<b>VÀLVULES</b> Tancada i Precintada Per defecte	<b>HIDRANTS</b> Enterrat 80 Columna 100 Enterrat 100_70 Enterrat 100 Columna 80	<b>VARIS</b> Dipòsits Descàrregues Ventoses Comptadors Boca de reg	Filtres Bombaments Reguladors Retencions	Aquestes dades que corresponen al registrat als nostres plànols fins a la data d'avui, TENEN CARÀCTER PURAMENT ORIENTATIU, segons consta a la carta adjunta. En el moment d'iniciar les obres hauran de contactar amb els nostres Serveis Tècnics (veure carta de condicions d'ús)

Escala 1:500





**XARXA D'ABASTAMENT DE SABADELL**

Projecte: 591695 Punt: 5520458

Descripció: RIPOLL TRAM COMPLET

Data de lliurament: 25 de octubre del 2021

- |                    |                        |
|--------------------|------------------------|
| <b>CANONADES</b>   | — Mina Mari Vinyals    |
| — Cerdanyola       |                        |
| — Serra Galliners  |                        |
| — Llevant          |                        |
| — ATLL             |                        |
| — Feeders          |                        |
| — Sant Pere Màrtir |                        |
| — Distribució      |                        |
| — Aigua Reciclada  |                        |
| <b>NODES</b>       | — RE                   |
|                    | — BR                   |
| <b>VÀLVULES</b>    | — Tancada i Precintada |
|                    | — Per defecte          |

- |                   |
|-------------------|
| <b>HIDRANTS</b>   |
| — Enterrat 80     |
| — Columna 100     |
| — Enterrat 100_70 |
| — Enterrat 100    |
| — Columna 80      |

- |                |              |
|----------------|--------------|
| <b>VARIS</b>   | — Filtres    |
| — Dipòsits     | — Bombaments |
| — Descàrregues | — Reguladors |
| — Ventoses     | — Retencions |
| — Comptadors   |              |
| — Boca de reg  |              |

Aquestes dades que corresponen al registrat als nostres plànols fins a la data d'avui, TENEN CARÀCTER PURAMENT ORIENTATIU, segons consta a la carta adjunta.  
En el moment d'iniciar les obres hauran de contactar amb els nostres Serveis Tècnics (veure carta de condicions d'ús)

Escala 1:500





<b>XARXA D'ABASTAMENT DE SABADELL</b>		<b>Projecte:</b> 591695 Punt: 5520463	<b>Descripció:</b> RIPOLL TRAM COMPLET	<b>Data de lliurament:</b> 25 de octubre del 2021					
<b>CANONADES</b> Cerdanyola Serra Galliners Llevant ATLL Feeders Sant Pere Màrtir Distribució Aigua Reciclada	<b>MINES</b> Mina Mari Vinyals	<b>HIDRANTS</b> Enterrat 80 Columna 100 Enterrat 100_70 Enterrat 100 Columna 80	<b>VARIS</b> Dipòsits Descàrregues Ventoses Comptadors Boca de reg	<b>VALVULES</b> Tancada i Precintada Per defecte	<b>NODES</b> RE BR	<b>FILTRES</b> Bombaments Reguladors Retencions	Aquestes dades que corresponen al registrat als nostres plànols fins a la data d'avui, TENEN CARÀCTER PURAMENT ORIENTATIU, segons consta a la carta adjunta. En el moment d'iniciar les obres hauran de contactar amb els nostres Serveis Tècnics (veure carta de condicions d'ús)	Escala 1:500	



<b>XARXA D'ABASTAMENT DE SABADELL</b>		<b>Projecte:</b> 591695 Punt: 5520466	<b>Descripció:</b> RIPOLL TRAM COMPLET	<b>Data de lliurament:</b> 25 de octubre del 2021					
<b>CANONADES</b> Cerdanyola Serra Galliners Llevant ATLL Feeders Sant Pere Màrtir Distribució Aigua Reciclada	<b>MINA</b> Mina Mari Vinyals	<b>NODES</b> RE BR	<b>VÀLVULES</b> Tancada i Precintada Per defecte	<b>HIDRANTS</b> Enterrat 80 Columna 100 Enterrat 100_70 Enterrat 100 Columna 80	<b>VARIS</b> Dipòsits Descàrregues Ventoses Comptadors Boca de reg	Filtres Bombaments Reguladors Retencions	Aquestes dades que corresponen al registrat als nostres plànols fins a la data d'avui, TENEN CARÀCTER PURAMENT ORIENTATIU, segons consta a la carta adjunta. En el moment d'iniciar les obres hauran de contactar amb els nostres Serveis Tècnics (veure carta de condicions d'ús)	Escala 1:500	



<b>XARXA D'ABASTAMENT DE SABADELL</b>		<b>Projecte: 591695 Punt: 5520467</b>		<b>Descripció: RIPOLL TRAM COMPLET</b>		<b>Data de lliurament: 25 de octubre del 2021</b>	
<b>CANONADES</b> Cerdanyola Serra Galliners Llevant ATLL Feeders Sant Pere Màrtir Distribució Aigua Reciclada	<b>NODES</b> RE BR <b>VÀLVULES</b> Tancada i Precintada Per defecte	<b>Mina Mari Vinyals</b> <b>HIDRANTS</b> Enterrat 80 Columna 100 Enterrat 100_70 Enterrat 100 Columna 80	<b>VARIS</b> Dipòsits Descàrregues Ventoses Comptadors Boca de reg	Filtres Bombaments Reguladors Retencions	Aquestes dades que corresponen al registrat als nostres plànols fins a la data d'avui, TENEN CARÀCTER PURAMENT ORIENTATIU, segons consta a la carta adjunta. En el moment d'iniciar les obres hauran de contactar amb els nostres Serveis Tècnics (veure carta de condicions d'ús)		
					Escala 1:500		



**XARXA D'ABASTAMENT DE SABADELL**

Projecte: 591695 Punt: 5520469

Descripció: RIPOLL TRAM COMPLET

Data de lliurament: 25 de octubre del 2021

- CANONADES**
- Cerdanyola
  - Serra Galliners
  - Llevant
  - ATLL
  - Feeders
  - Sant Pere Màrtir
  - Distribució
  - Aigua Reciclada

- NODES**
- Mina Mari Vinyals
  - RE
  - BR
- VÀLVULES**
- Tancada i Precintada
  - Per defecte

- HIDRANTS**
- Enterrat 80
  - Columna 100
  - Enterrat 100\_70
  - Enterrat 100
  - Columna 80

- VARIS**
- Dipòsits
  - Descàrregues
  - Ventoses
  - Comptadors
  - Boca de reg

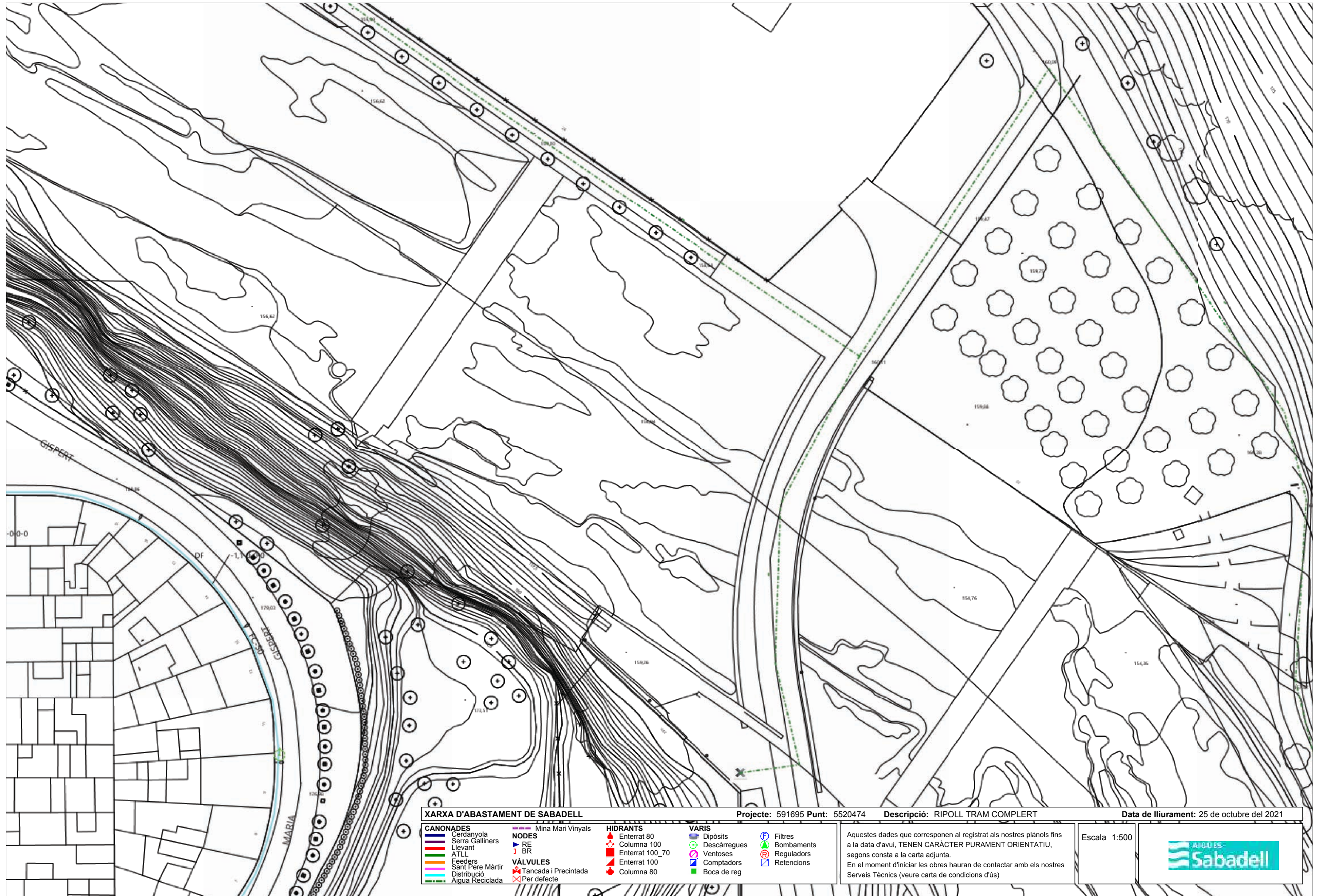
- Filtres
- Bombaments
- Reguladors
- Retencions

Aquestes dades que corresponen al registrat als nostres plànols fins a la data d'avui, TENEN CARÀCTER PURAMENT ORIENTATIU, segons consta a la carta adjunta.  
En el moment d'iniciar les obres hauran de contactar amb els nostres Serveis Tècnics (veure carta de condicions d'ús)

Escala 1:500







**XARXA D'ABASTAMENT DE SABADELL**

Projecte: 591695 Punt: 5520474

Descripció: RIPOLL TRAM COMPLET

Data de lliurament: 25 de octubre del 2021

<p><b>CANONADES</b></p> <ul style="list-style-type: none"> <li>Cerdanyola</li> <li>Serra Galliners</li> <li>Llevant</li> <li>ATLL</li> <li>Feeders</li> <li>Sant Pere Màrtir</li> <li>Distribució</li> <li>Aigua Reciclada</li> </ul>	<p><b>NODES</b></p> <ul style="list-style-type: none"> <li>Mina Mari Vinyals</li> <li>RE</li> <li>BR</li> </ul> <p><b>VALVULES</b></p> <ul style="list-style-type: none"> <li>Tancada i Precintada</li> <li>Per defecte</li> </ul>	<p><b>HIDRANTS</b></p> <ul style="list-style-type: none"> <li>Enterrat 80</li> <li>Columna 100</li> <li>Enterrat 100_70</li> <li>Enterrat 100</li> <li>Columna 80</li> </ul>	<p><b>VARIS</b></p> <ul style="list-style-type: none"> <li>Dipòsits</li> <li>Descàrregues</li> <li>Ventoses</li> <li>Comptadors</li> <li>Boca de reg</li> </ul>
---	--	--	---

Aquestes dades que corresponen al registrat als nostres plànols fins a la data d'avui, TENEN CARÀCTER PURAMENT ORIENTATIU, segons consta a la carta adjunta.  
En el moment d'iniciar les obres hauran de contactar amb els nostres Serveis Tècnics (veure carta de condicions d'ús)

Escala 1:500

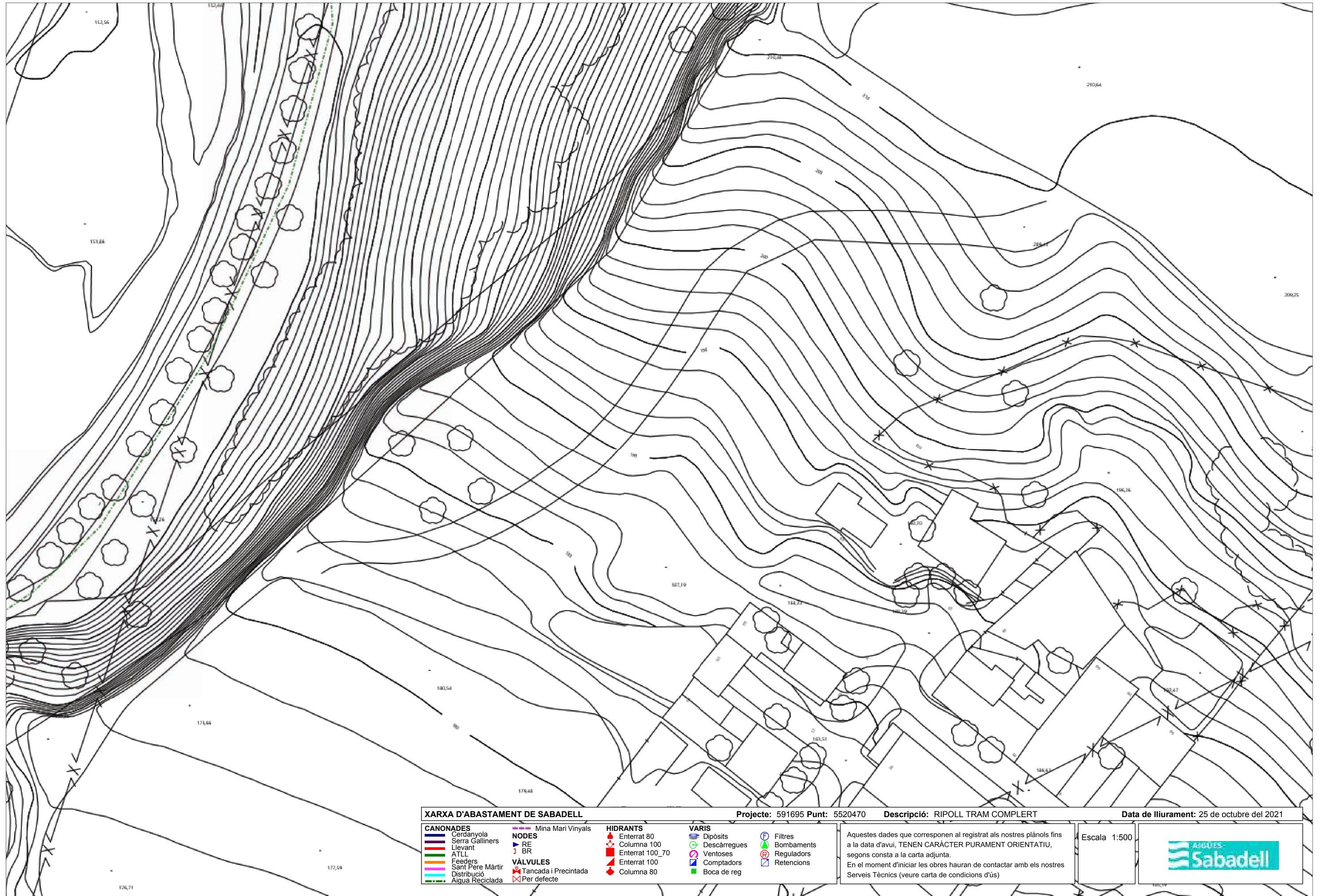




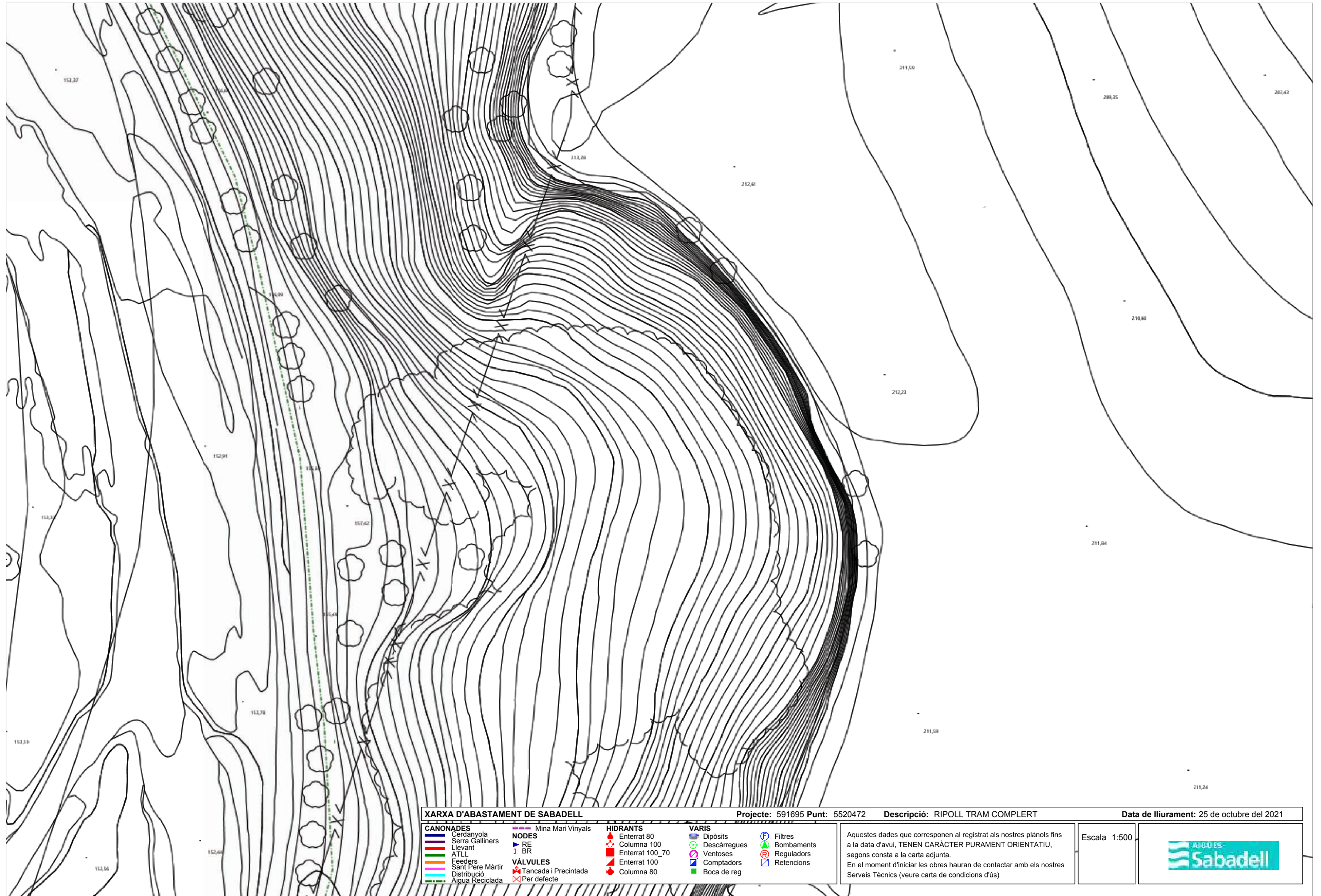
<b>XARXA D'ABASTAMENT DE SABADELL</b>		<b>Projecte:</b> 591695 <b>Punt:</b> 5520468		<b>Descripció:</b> RIPOLL TRAM COMPLERT		<b>Data de lliurament:</b> 25 de octubre del 2021	
<b>CANONADES</b> Cerdanyola Serra Galliners Llevant ATLL Feeders Sant Pere Màrtir Distribució Aigua Reciclada	<b>MINA</b> Mina Mari Vinyals	<b>NODES</b> RE BR	<b>VÀLVULES</b> Tancada i Precintada Per defecte	<b>HIDRANTS</b> Enterrat 80 Columna 100 Enterrat 100_70 Enterrat 100 Columna 80	<b>VARIS</b> Dipòsits Descàrregues Ventoses Comptadors Boca de reg	Filtres Bombaments Reguladors Retencions	Aquestes dades que corresponen al registrat als nostres plànols fins a la data d'avui, TENEN CARÀCTER PURAMENT ORIENTATIU, segons consta a la carta adjunta. En el moment d'iniciar les obres hauran de contactar amb els nostres Serveis Tècnics (veure carta de condicions d'ús)

Escala 1:500

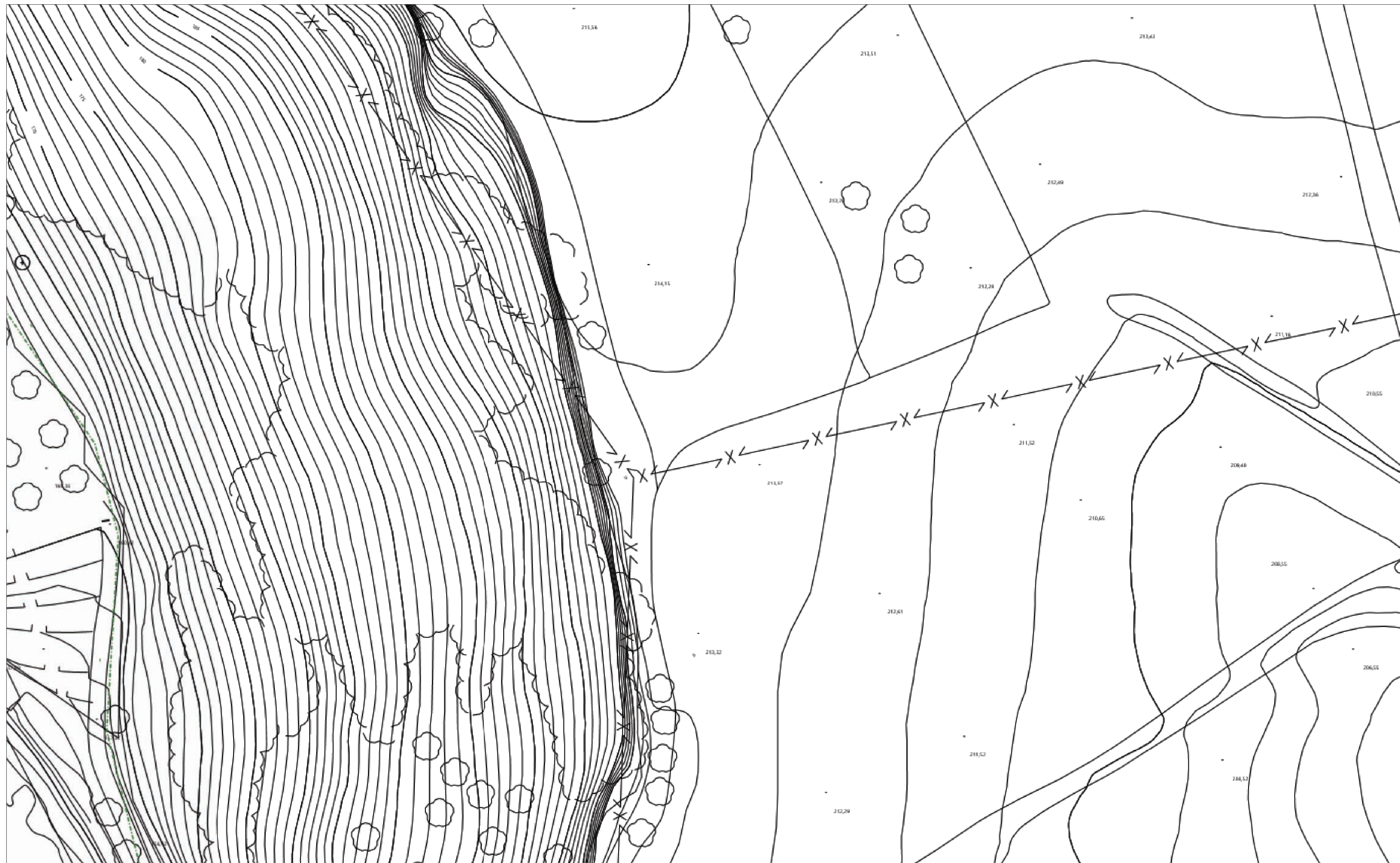





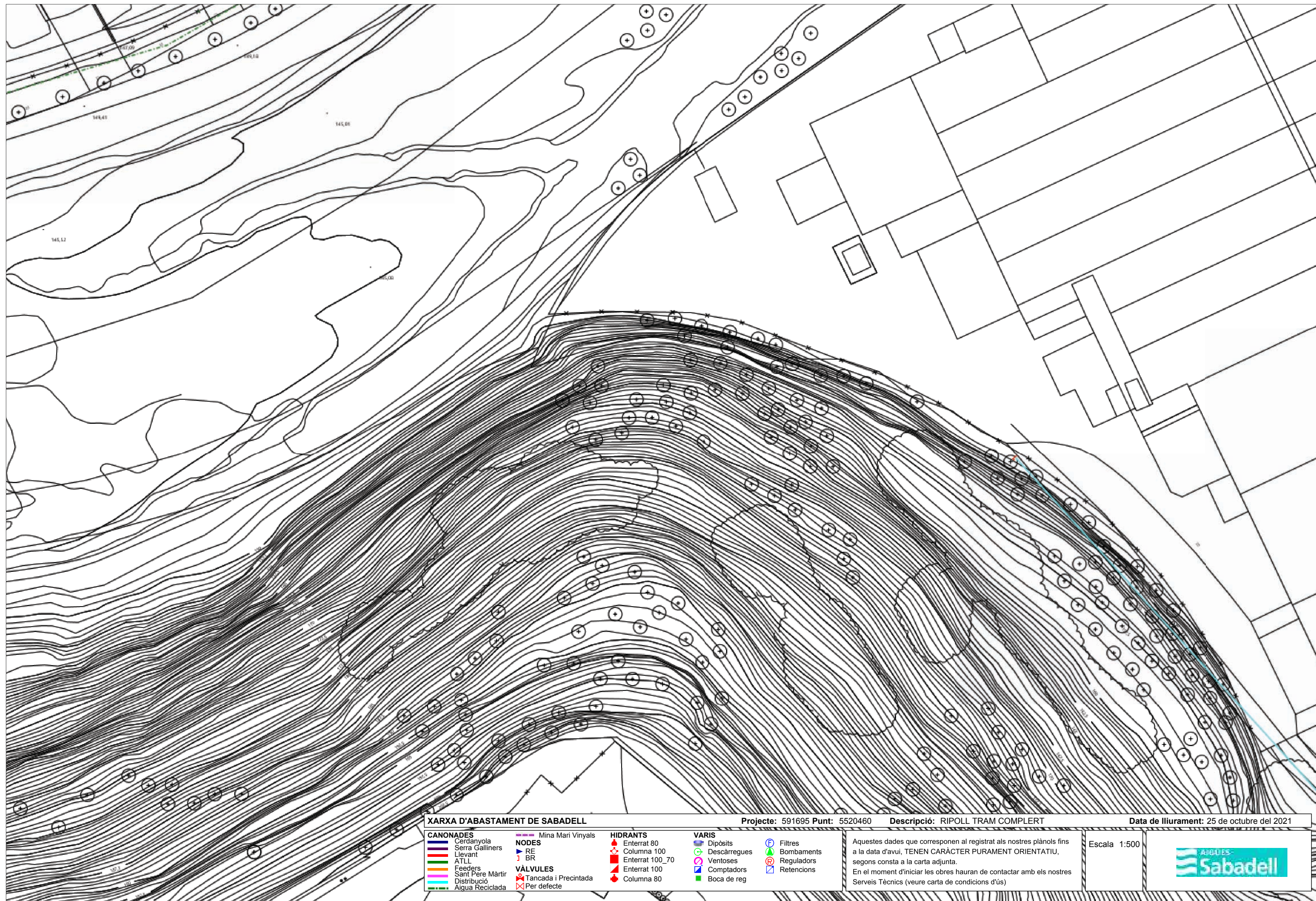
<b>XARXA D'ABASTAMENT DE SABADELL</b>		<b>Projecte: 591695 Punt: 5520470</b>		<b>Descripció: RIPOLL TRAM COMPLET</b>		<b>Data de lliurament: 25 de octubre del 2021</b>			
<b>CANONADES</b> Cerdanyola Serra Galliners Llevant ATLL Feeders Sant Pere Màrtir Distribució Aigua Reciclada	<b>MINES</b> Mina Mari Vinyals	<b>NODES</b> RE BR	<b>VÀLVULES</b> Tancada i Precintada Per defecte	<b>HIDRANTS</b> Enterrat 80 Columna 100 Enterrat 100_70 Enterrat 100 Columna 80	<b>VARIS</b> Dipòsits Descàrregues Ventoses Comptadors Boca de reg	Filtres Bombaments Reguladors Retencions	Aquestes dades que corresponen al registrat als nostres plànols fins a la data d'avui, TENEN CARÀCTER PURAMENT ORIENTATIU, segons consta a la carta adjunta. En el moment d'iniciar les obres hauran de contactar amb els nostres Serveis Tècnics (veure carta de condicions d'ús)	Escala 1:500	



<b>XARXA D'ABASTAMENT DE SABADELL</b>		<b>Projecte: 591695 Punt: 5520472</b>		<b>Descripció: RIPOLL TRAM COMPLET</b>		<b>Data de lliurament: 25 de octubre del 2021</b>	
<b>CANONADES</b> Cerdanyola Serra Galliners Llevant ATLL Feeders Sant Pere Màrtir Distribució Aigua Reciclada	Mina Mari Vinyals <b>NODES</b> RE BR <b>VÀLVULES</b> Tancada i Precintada Per defecte	<b>HIDRANTS</b> Enterrat 80 Columna 100 Enterrat 100_70 Enterrat 100 Columna 80	<b>VARIS</b> Dipòsits Descàrregues Ventoses Comptadors Boca de reg	Filtres Bombaments Reguladors Retencions	Aquestes dades que corresponen al registrat als nostres plànols fins a la data d'avui, TENEN CARÀCTER PURAMENT ORIENTATIU, segons consta a la carta adjunta. En el moment d'iniciar les obres hauran de contactar amb els nostres Serveis Tècnics (veure carta de condicions d'ús)		
					Escala 1:500		



<b>XARXA D'ABASTAMENT DE SABADELL</b>		<b>Projecte:</b> 591695 <b>Punt:</b> 5520475	<b>Descripció:</b> RIPOLL TRAM COMPLERT	<b>Data de lliurament:</b> 25 de octubre del 2021
<b>CANONADES</b> Cerdanyola Serra Galliners Llevant ATLL Feeders Sant Pere Màrtir Distribució Aigua Reciclada	Mina Mari Vinyals <b>NODES</b> RE BR <b>VÀLVULES</b> Tancada i Precintada Per defecte	<b>HIDRANTS</b> Enterrat 80 Columna 100 Enterrat 100_70 Enterrat 100 Columna 80	<b>VARIS</b> Dipòsits Descàrregues Ventoses Comptadors Boca de reg Filtres Bombaments Reguladors Retencions	Aquestes dades que corresponen al registrat als nostres plànols fins a la data d'avui, TENEN CARÀCTER PURAMENT ORIENTATIU, segons consta a la carta adjunta. En el moment d'iniciar les obres hauran de contactar amb els nostres Serveis Tècnics (veure carta de condicions d'ús)
Escala 1:500				



**XARXA D'ABASTAMENT DE SABADELL**

Projecte: 591695 Punt: 5520460

Descripció: RIPOLL TRAM COMPLERT

Data de lliurament: 25 de octubre del 2021

- |                    |                        |
|--------------------|------------------------|
| <b>CANONADES</b>   | — Mina Mari Vinyals    |
| — Cerdanyola       |                        |
| — Serra Galliners  |                        |
| — Llevant          |                        |
| — ATLL             |                        |
| — Feeders          |                        |
| — Sant Pere Màrtir |                        |
| — Distribució      |                        |
| — Aigua Reciclada  |                        |
| <b>NODES</b>       | — RE                   |
|                    | — BR                   |
| <b>VÀLVULES</b>    | — Tancada i Precintada |
|                    | — Per defecte          |

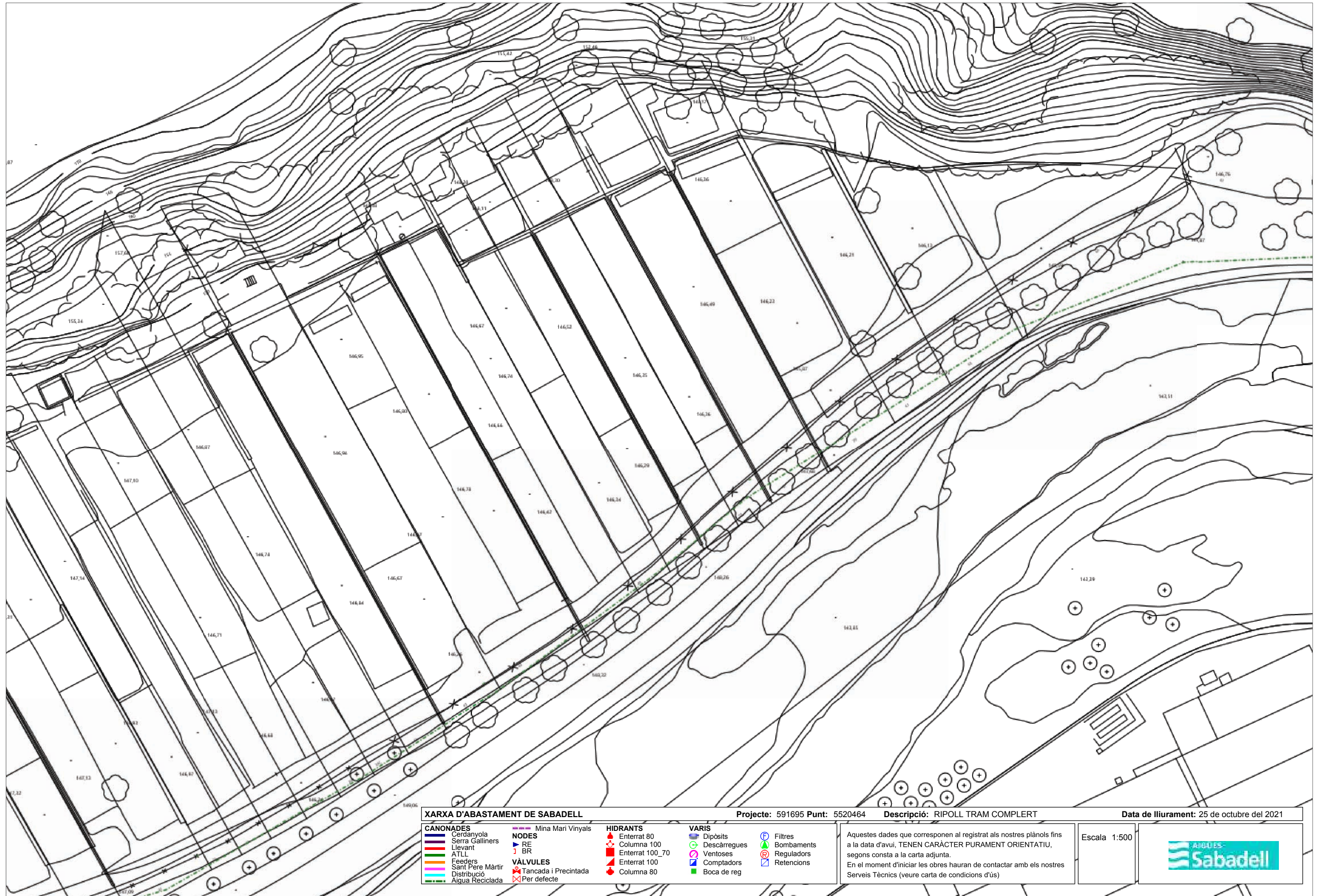
- |                   |
|-------------------|
| <b>HIDRANTS</b>   |
| — Enterrat 80     |
| — Columna 100     |
| — Enterrat 100_70 |
| — Enterrat 100    |
| — Columna 80      |

- |                |              |
|----------------|--------------|
| <b>VARIS</b>   | — Filtres    |
| — Dipòsits     | — Bombaments |
| — Descàrregues | — Reguladors |
| — Ventoses     | — Retencions |
| — Comptadors   |              |
| — Boca de reg  |              |

Aquestes dades que corresponen al registrat als nostres plànols fins a la data d'avui, TENEN CARÀCTER PURAMENT ORIENTATIU, segons consta a la carta adjunta.  
En el moment d'iniciar les obres hauran de contactar amb els nostres Serveis Tècnics (veure carta de condicions d'ús)

Escala 1:500





**XARXA D'ABASTAMENT DE SABADELL**

Projecte: 591695 Punt: 5520464

Descripció: RIPOLL TRAM COMPLET

Data de lliurament: 25 de octubre del 2021

- CANONADES**
- Cerdanyola
  - Serra Galliners
  - Llevant
  - ATLL
  - Feeders
  - Sant Pere Màrtir
  - Distribució
  - Aigua Reciclada

- NODES**
- Mina Mari Vinyals
  - RE
  - BR
- VÀLVULES**
- Tancada i Precintada
  - Per defecte

- HIDRANTS**
- Enterrat 80
  - Columna 100
  - Enterrat 100\_70
  - Enterrat 100
  - Columna 80

- VARIS**
- Dipòsits
  - Descàrregues
  - Ventoses
  - Comptadors
  - Boca de reg


- Filtres
- Bombaments
- Reguladors
- Retencions

Aquestes dades que corresponen al registrat als nostres plànols fins a la data d'avui, TENEN CARÀCTER PURAMENT ORIENTATIU, segons consta a la carta adjunta.  
En el moment d'iniciar les obres hauran de contactar amb els nostres Serveis Tècnics (veure carta de condicions d'ús)

Escala 1:500





<b>XARXA D'ABASTAMENT DE SABADELL</b>		<b>Projecte:</b> 591695 <b>Punt:</b> 5520454	<b>Descripció:</b> RIPOLL TRAM COMPLERT	<b>Data de lliurament:</b> 25 de octubre del 2021
<b>CANONADES</b> Cerdanyola Serra Galliners Llevant ATLL Feeders Sant Pere Màrtir Distribució Aigua Reciclada	<b>NODES</b> RE BR <b>VÀLVULES</b> Tancada i Precintada Per defecte	<b>HIDRANTS</b> Enterrat 80 Columna 100 Enterrat 100_70 Enterrat 100 Columna 80	<b>VARIS</b> Dipòsits Descàrregues Ventoses Comptadors Boca de reg	Filtres Bombaments Reguladors Retencions
Aquestes dades que corresponen al registrat als nostres plànols fins a la data d'avui, TENEN CARÀCTER PURAMENT ORIENTATIU, segons consta a la carta adjunta. En el moment d'iniciar les obres hauran de contactar amb els nostres Serveis Tècnics (veure carta de condicions d'ús)				Escala 1:500 



<b>XARXA D'ABASTAMENT DE SABADELL</b>		<b>Projecte:</b> 591695 <b>Punt:</b> 5520462	<b>Descripció:</b> RIPOLL TRAM COMPLET	<b>Data de lliurament:</b> 25 de octubre del 2021
<b>CANONADES</b> Cerdanyola Serra Galliners Llevant ATLL Feeders Sant Pere Màrtir Distribució Aigua Reciclada	Mina Mari Vinyals <b>NODES</b> RE BR <b>VALVULES</b> Tancada i Precintada Per defecte	<b>HIDRANTS</b> Enterrat 80 Columna 100 Enterrat 100_70 Enterrat 100 Columna 80	<b>VARIS</b> Dipòsits Descàrregues Ventoses Comptadors Boca de reg	Filtres Bombaments Reguladors Retencions
Aquestes dades que corresponen al registrat als nostres plànols fins a la data d'avui, TENEN CARÀCTER PURAMENT ORIENTATIU, segons consta a la carta adjunta. En el moment d'iniciar les obres hauran de contactar amb els nostres Serveis Tècnics (veure carta de condicions d'ús)				Escala 1:500 

