



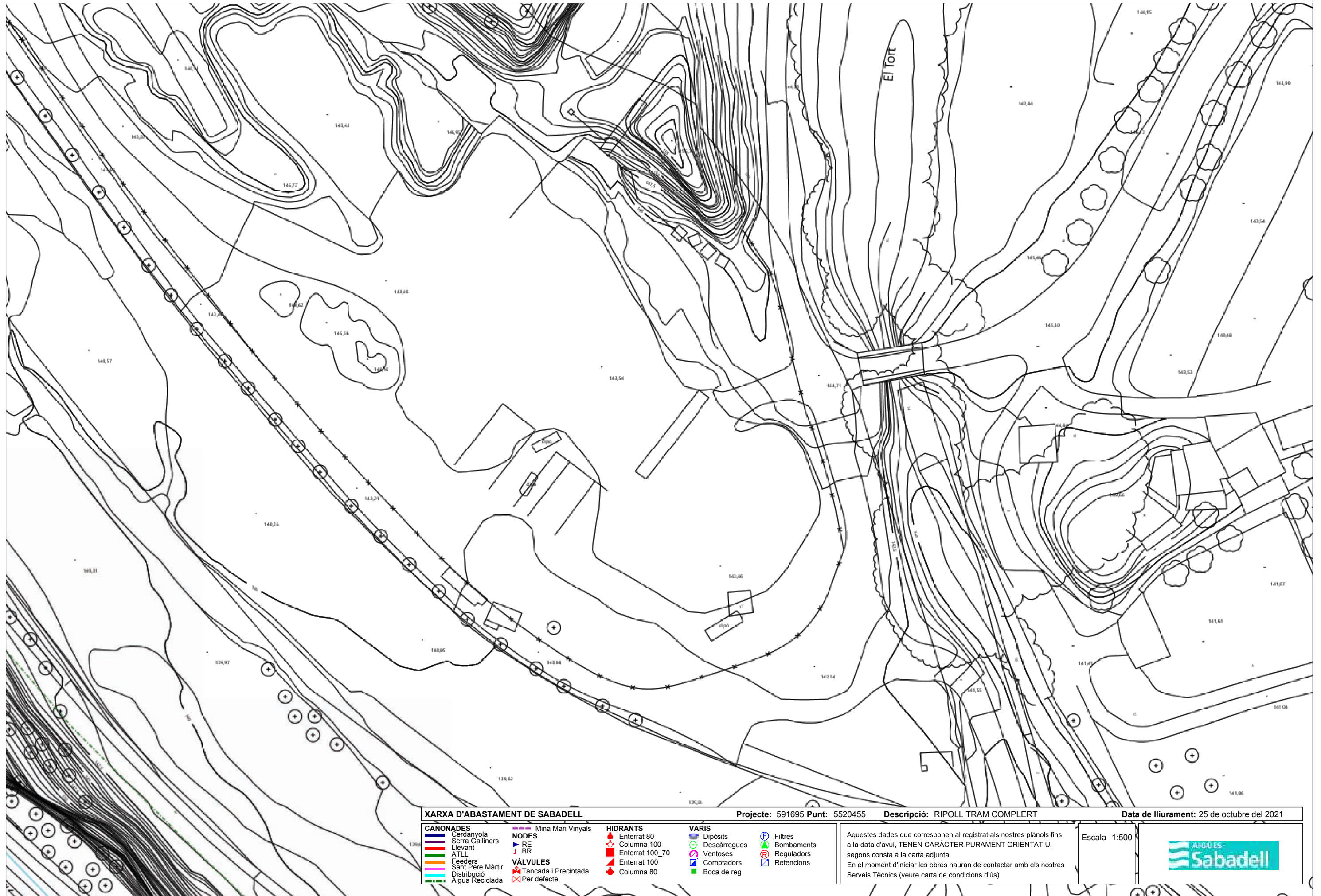
PROJECTE EXECUTIU DE RESTAURACIO DE L'ECOSISTEMA, LA INFRAESTRUCTURA VERDA I L'ACCESSIBILITAT DEL CAMI I ITINERARIS DEL RIU RIPOLL, SABADELL

DESEMBRE 2024

TOM VII – MEMÒRIA I ANNEXES part 7



XARXA D'ABASTAMENT DE SABADELL		Projecte: 591695 Punt: 5520451		Descripció: RIPOLL TRAM COMPLERT		Data de lliurament: 25 de octubre del 2021	
CANONADES Cerdanyola Serra Galliners Llevant ATLL Feeders Sant Pere Màrtir Distribució Aigua Reciclada	MINES Mina Mari Vinyals	NODES RE BR	VÀLVULES Tancada i Precintada Per defecte	HIDRANTS Enterrat 80 Columna 100 Enterrat 100_70 Enterrat 100 Columna 80	VARIS Dipòsits Descàrregues Ventoses Comptadors Boca de reg	Filtres Bombaments Reguladors Retencions	Aquestes dades que corresponen al registrat als nostres plànols fins a la data d'avui, TENEN CARÀCTER PURAMENT ORIENTATIU, segons consta a la carta adjunta. En el moment d'iniciar les obres hauran de contactar amb els nostres Serveis Tècnics (veure carta de condicions d'ús)
						Escala 1:500	



XARXA D'ABASTAMENT DE SABADELL

Projecte: 591695 Punt: 5520455

Descripció: RIPOLL TRAM COMPLET

Data de lliurament: 25 de octubre del 2021

- | | | |
|--------------------|---------------------|------------------------|
| CANONADES | NODES | VALVULES |
| — Cerdanyola | — Mina Mari Vinyals | — Tancada i Precintada |
| — Serra Galliners | — RE | — Per defecte |
| — Llevant | — BR | |
| — ATLL | | |
| — Feeders | | |
| — Sant Pere Màrtir | | |
| — Distribució | | |
| — Aigua Reciclada | | |

- | |
|-------------------|
| HIDRANTS |
| — Enterrat 80 |
| — Columna 100 |
| — Enterrat 100_70 |
| — Enterrat 100 |
| — Columna 80 |

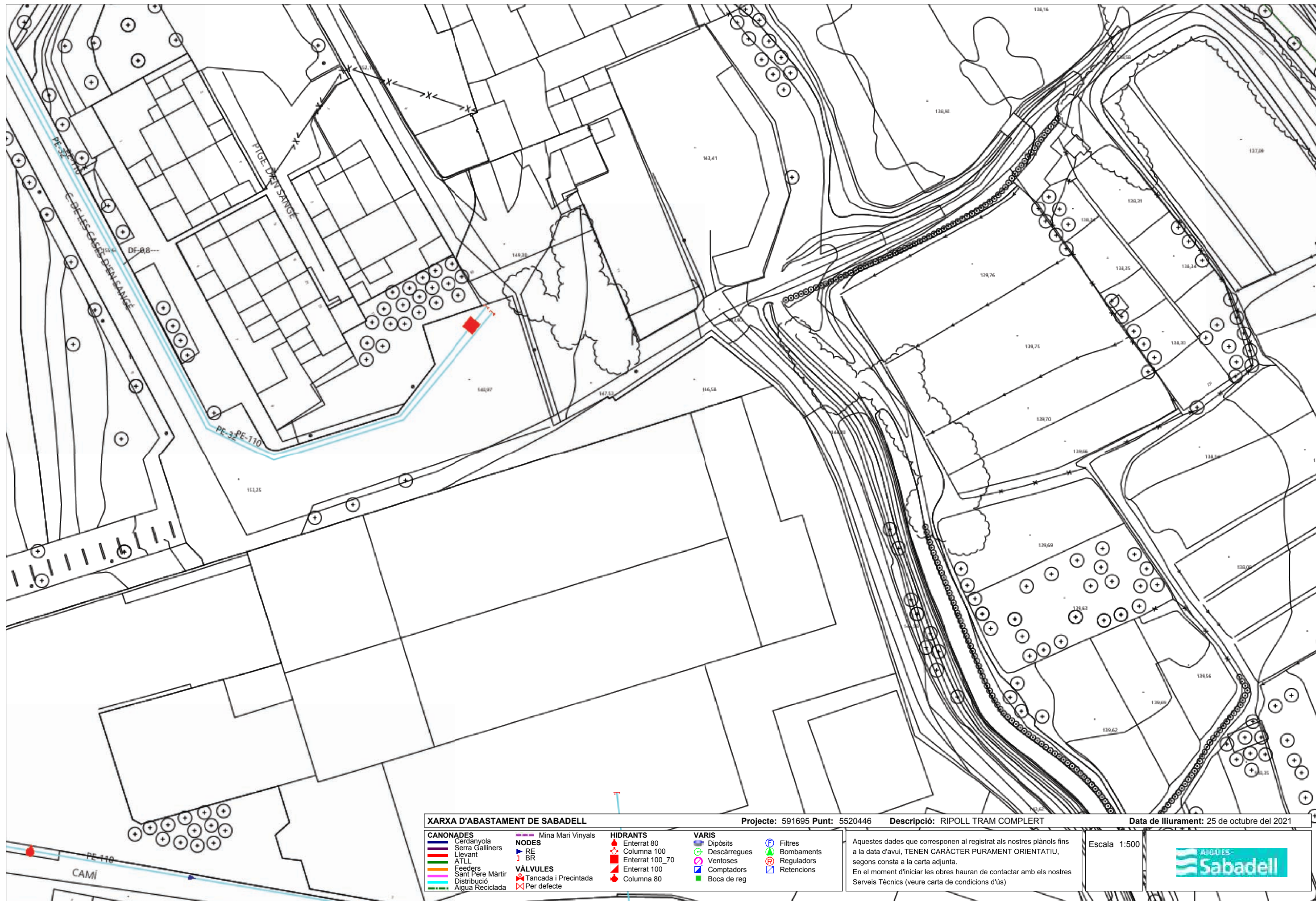
- | |
|----------------|
| VARIS |
| — Dipòsits |
| — Descàrregues |
| — Ventoses |
| — Comptadors |
| — Boca de reg |

- | |
|--------------|
| — Filtres |
| — Bombaments |
| — Reguladors |
| — Retencions |

Aquestes dades que corresponen al registrat als nostres plànols fins a la data d'avui, TENEN CARÀCTER PURAMENT ORIENTATIU, segons consta a la carta adjunta.
En el moment d'iniciar les obres hauran de contactar amb els nostres Serveis Tècnics (veure carta de condicions d'ús)

Escala 1:500





XARXA D'ABASTAMENT DE SABADELL

Projecte: 591695 Punt: 5520446

Descripció: RIPOLL TRAM COMPLERT

Data de lliurament: 25 de octubre del 2021

<p>CANONADES</p> <ul style="list-style-type: none"> — Cerdanyola — Serra Galliners — Llevant — ATLL — Feeders — Sant Pere Màrtir — Distribució — Aigua Reciclada 	<p>NODES</p> <ul style="list-style-type: none"> — Mina Mari Vinyals — RE — BR <p>VALVULES</p> <ul style="list-style-type: none"> — Tancada i Precintada — Per defecte 	<p>HIDRANTS</p> <ul style="list-style-type: none"> — Enterrat 80 — Columna 100 — Enterrat 100_70 — Enterrat 100 — Columna 80 	<p>VARIS</p> <ul style="list-style-type: none"> — Dipòsits — Descàrregues — Ventoses — Comptadors — Boca de reg 	<p>FILTRES</p> <ul style="list-style-type: none"> — Bombaments — Reguladors — Retencions
---	--	--	---	--

Aquestes dades que corresponen al registrat als nostres plànols fins a la data d'avui, TENEN CARÀCTER PURAMENT ORIENTATIU, segons consta a la carta adjunta.
En el moment d'iniciar les obres hauran de contactar amb els nostres Serveis Tècnics (veure carta de condicions d'ús)

Escala 1:500






XARXA D'ABASTAMENT DE SABADELL		Projecte: 591695 Punt: 5520449		Descripció: RIPOLL TRAM COMPLET		Data de lliurament: 25 de octubre del 2021	
CANONADES Cerdanyola Serra Galliners Llevant ATLL Feeders Sant Pere Màrtir Distribució Aigua Reciclada	MINA Mina Mari Vinyals	NODES RE BR	VÀLVULES Tancada i Precintada Per defecte	HIDRANTS Enterrat 80 Columna 100 Enterrat 100_70 Enterrat 100 Columna 80	VARIS Dipòsits Descàrregues Ventoses Comptadors Boca de reg	Filtres Bombaments Reguladors Retencions	Aquestes dades que corresponen al registrat als nostres plànols fins a la data d'avui, TENEN CARÀCTER PURAMENT ORIENTATIU, segons consta a la carta adjunta. En el moment d'iniciar les obres hauran de contactar amb els nostres Serveis Tècnics (veure carta de condicions d'ús)

Escala 1:500





XARXA D'ABASTAMENT DE SABADELL		Projecte: 591695 Punt: 5520452		Descripció: RIPOLL TRAM COMPLET		Data de lliurament: 25 de octubre del 2021	
CANONADES Cerdanyola Serra Galliners Llevant ATLL Feeders Sant Pere Màrtir Distribució Aigua Reciclada	Mina Mari Vinyals NODES RE BR VÀLVULES Tancada i Precintada Per defecte	HIDRANTS Enterrat 80 Columna 100 Enterrat 100_70 Enterrat 100 Columna 80	VARIS Dipòsits Descàrregues Ventoses Comptadors Boca de reg	Filtres Bombaments Reguladors Retencions	Aquestes dades que corresponen al registrat als nostres plànols fins a la data d'avui, TENEN CARÀCTER PURAMENT ORIENTATIU, segons consta a la carta adjunta. En el moment d'iniciar les obres hauran de contactar amb els nostres Serveis Tècnics (veure carta de condicions d'ús)		
						Escala 1:500	
							



XARXA D'ABASTAMENT DE SABADELL

Projecte: 591695 Punt: 5520456

Descripció: RIPOLL TRAM COMPLET

Data de lliurament: 25 de octubre del 2021

CANONADES	NODES	HIDRANTS	VARIS
Cerdanyola	Mina Mari Vinyals	Enterrat 80	Dipòsits
Serra Galliners	RE	Columna 100	Descàrregues
Llevant	BR	Enterrat 100_70	Ventoses
ATLL	VÀLVULES	Enterrat 100	Comptadors
Feeders	Tancada i Precintada	Columna 80	Boca de reg
Sant Pere Màrtir	Per defecte		
Distribució			
Aigua Reciclada			

Aquestes dades que corresponen al registrat als nostres plànols fins a la data d'avui, TENEN CARÀCTER PURAMENT ORIENTATIU, segons consta a la carta adjunta.
En el moment d'iniciar les obres hauran de contactar amb els nostres Serveis Tècnics (veure carta de condicions d'ús)

Escala 1:500





XARXA D'ABASTAMENT DE SABADELL

Projecte: 591695 Punt: 5520435

Descripció: RIPOLL TRAM COMPLERT

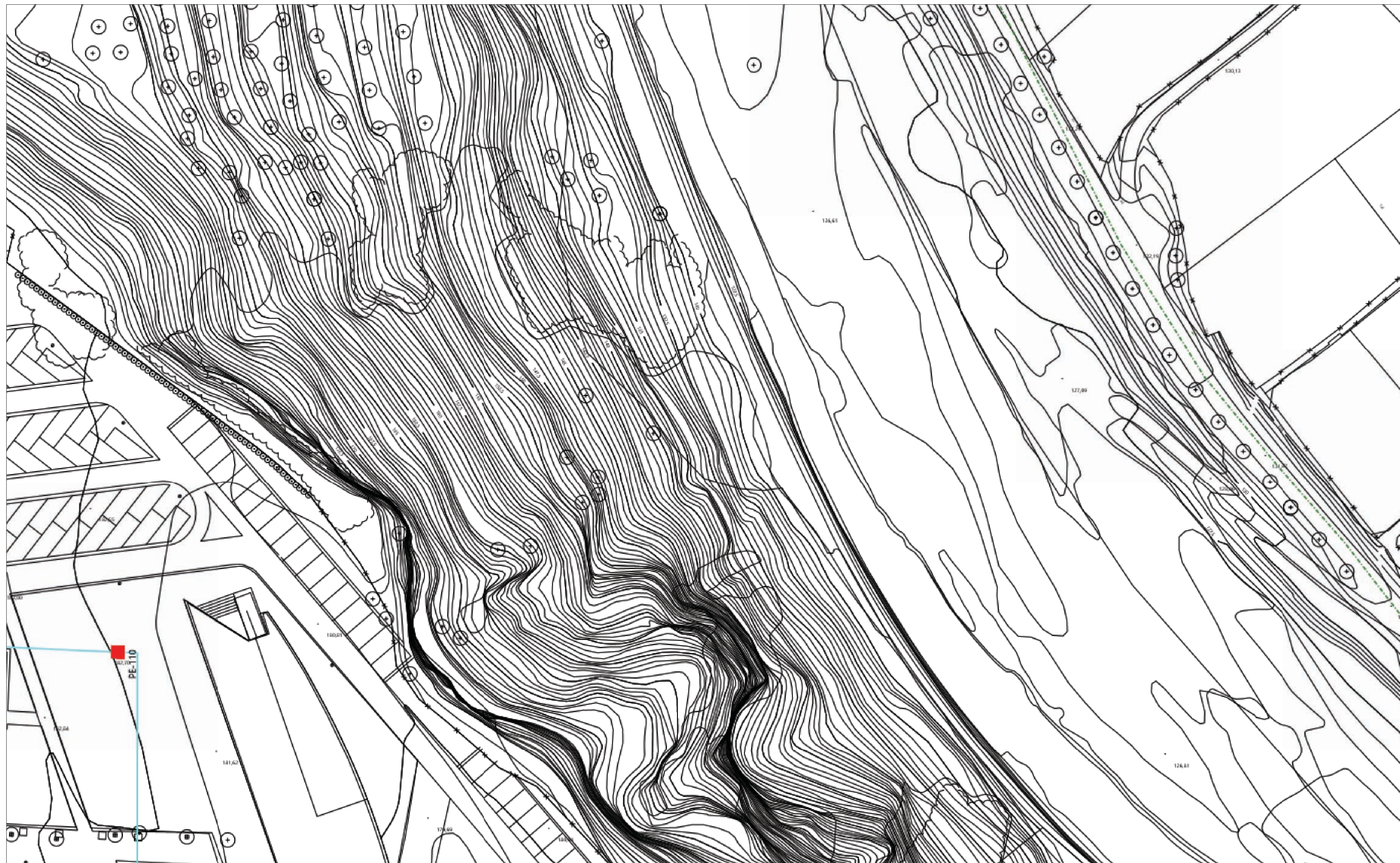
Data de lliurament: 25 de octubre del 2021

CANONADES		NODES		HIDRANTS		VARIS	
	Cerdanyola		Mina Mari Vinyals		Enterrat 80		Dipòsits
	Serra Galliners		RE		Columna 100		Descàrregues
	Llevant		BR		Enterrat 100_70		Ventoses
	ATLL		VÀLVULES		Enterrat 100		Comptadors
	Feeders		Tancada i Precintada		Columna 80		Boca de reg
	Sant Pere Màrtir		Per defecte				Filtres
	Distribució						Bombaments
	Aigua Reciclada						Reguladors
							Retencions

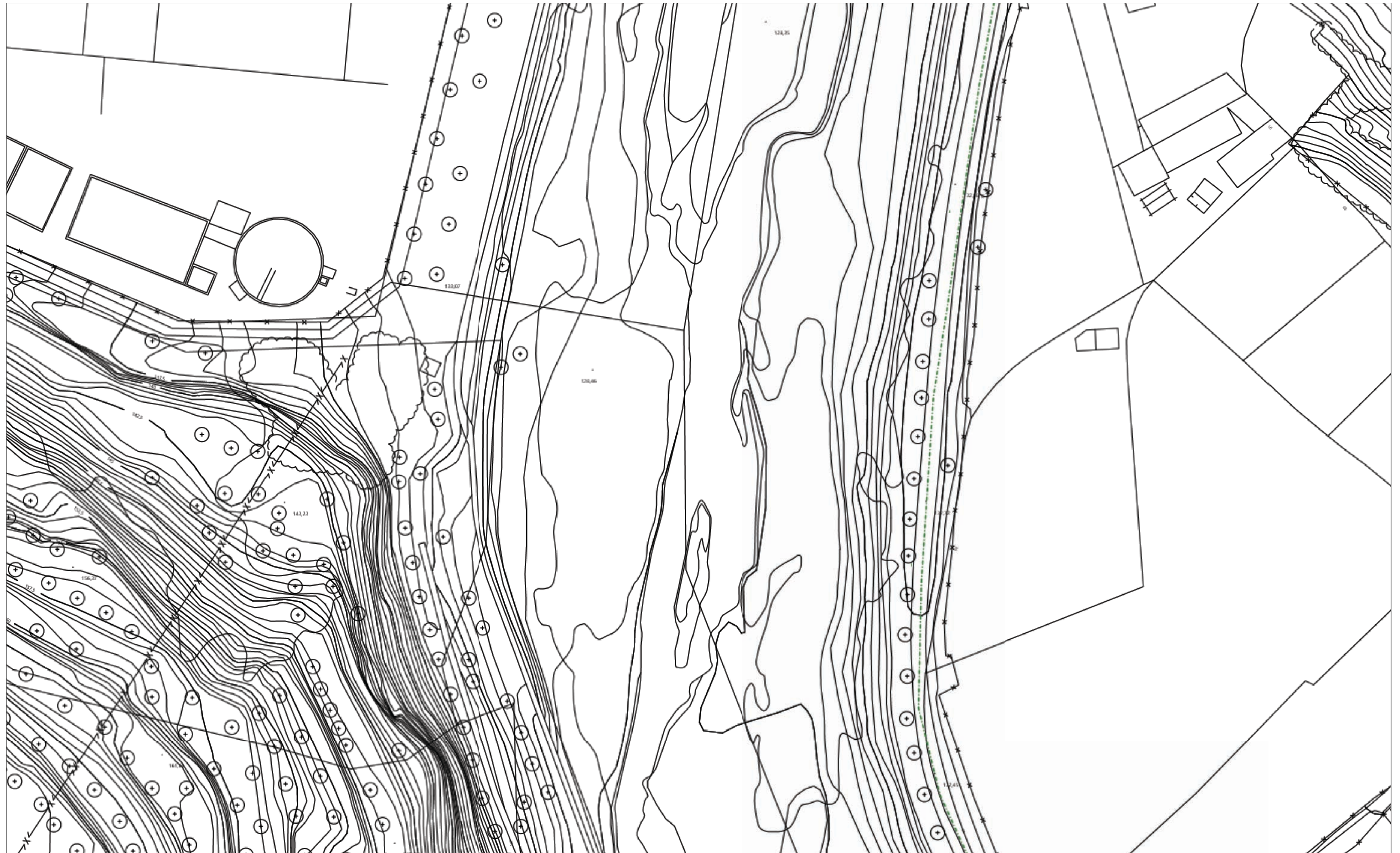
Aquestes dades que corresponen al registrat als nostres plànols fins a la data d'avui, TENEN CARÀCTER PURAMENT ORIENTATIU, segons consta a la carta adjunta.
En el moment d'iniciar les obres hauran de contactar amb els nostres Serveis Tècnics (veure carta de condicions d'ús)

Escala 1:500





XARXA D'ABASTAMENT DE SABADELL		Projecte: 591695 Punt: 5520457	Descripció: RIPOLL TRAM COMPLET	Data de lliurament: 25 de octubre del 2021
CANONADES Cerdanyola Serra Galliners Llevant ATLL Feeders Sant Pere Màrtir Distribució Aigua Reciclada	Mina Mari Vinyals NODES RE BR VÀLVULES Tancada i Precintada Per defecte	HIDRANTS Enterrat 80 Columna 100 Enterrat 100_70 Enterrat 100 Columna 80	VARIS Dipòsits Descàrregues Ventoses Comptadors Boca de reg Filtres Bombaments Reguladors Retencions	Aquestes dades que corresponen al registrat als nostres plànols fins a la data d'avui, TENEN CARÀCTER PURAMENT ORIENTATIU, segons consta a la carta adjunta. En el moment d'iniciar les obres hauran de contactar amb els nostres Serveis Tècnics (veure carta de condicions d'ús)
Escala 1:500				



XARXA D'ABASTAMENT DE SABADELL

Projecte: 591695 Punt: 5520439

Descripció: RIPOLL TRAM COMPLET

Data de lliurament: 25 de octubre del 2021

- CANONADES**
- Cerdanyola
 - Serra Galliners
 - Llevant
 - ATLL
 - Feeders
 - Sant Pere Màrtir
 - Distribució
 - Aigua Reciclada
- MINA**
- Mina Mari Vinyals
- NODES**
- RE
 - BR
- VÀLVULES**
- ⊗ Tancada i Precintada
 - ⊗ Per defecte

- HIDRANTS**
- ▲ Enterrat 80
 - ◆ Columna 100
 - ◆ Enterrat 100_70
 - ▲ Enterrat 100
 - ◆ Columna 80

- VARIS**
- Dipòsits
 - Descàrregues
 - Ventoses
 - Comptadors
 - Boca de reg


- ⊗ Filtres
- ⊗ Bombaments
- ⊗ Reguladors
- ⊗ Retencions

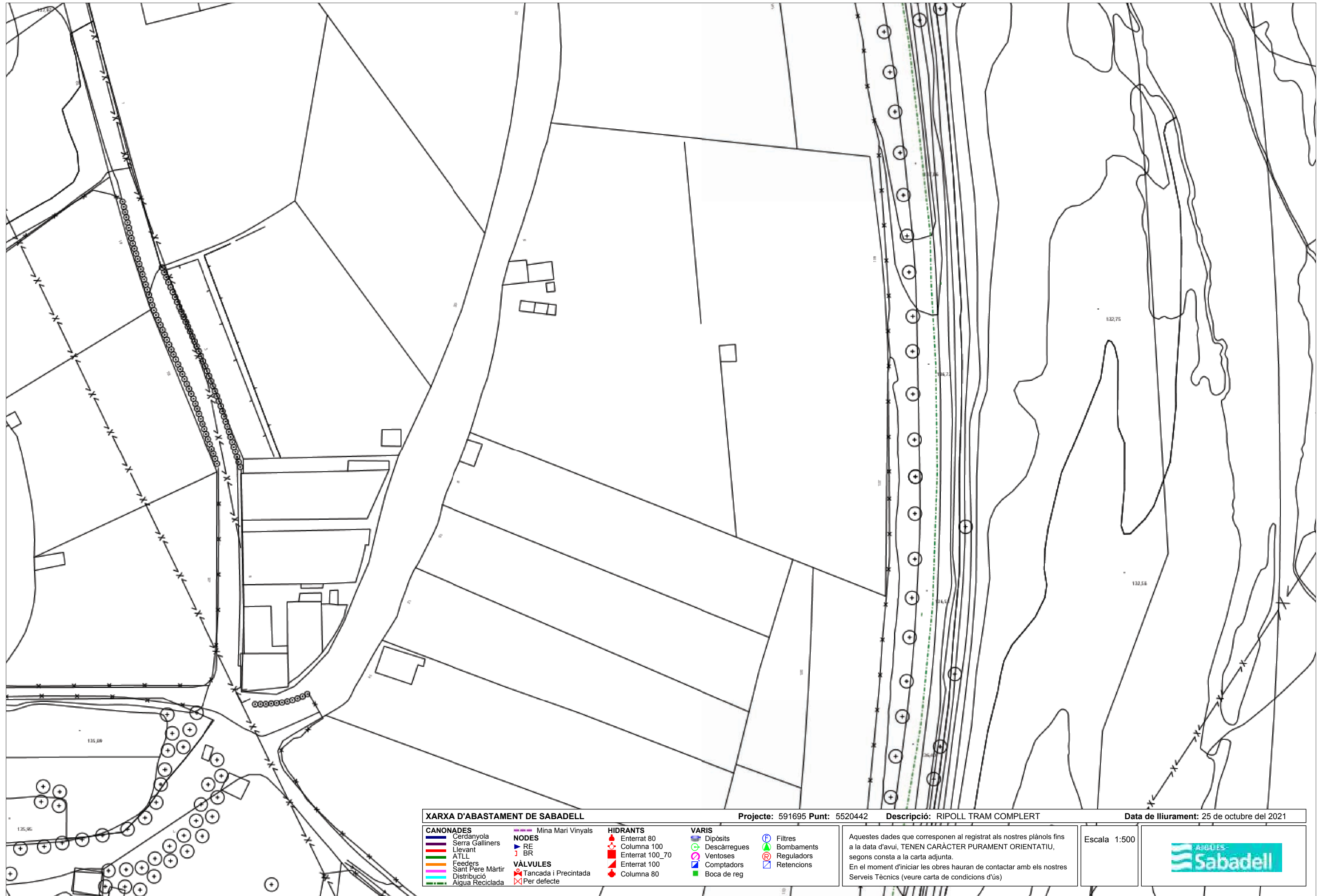
Aquestes dades que corresponen al registrat als nostres plànols fins a la data d'avui, TENEN CARÀCTER PURAMENT ORIENTATIU, segons consta a la carta adjunta.
En el moment d'iniciar les obres hauran de contactar amb els nostres Serveis Tècnics (veure carta de condicions d'ús)


Escala 1:500






XARXA D'ABASTAMENT DE SABADELL		Projecte: 591695 Punt: 5520459	Descripció: RIPOLL TRAM COMPLET	Data de lliurament: 25 de octubre del 2021
CANONADES Cerdanyola Serra Galliners Llevant ATLL Feeders Sant Pere Màrtir Distribució Aigua Reciclada	NODES RE BR VÀLVULES Tancada i Precintada Per defecte	HIDRANTS Enterrat 80 Columna 100 Enterrat 100_70 Enterrat 100 Columna 80	VARIS Dipòsits Descàrregues Ventoses Comptadors Boca de reg	Filtres Bombaments Reguladors Retencions
Aquestes dades que corresponen al registrat als nostres plànols fins a la data d'avui, TENEN CARÀCTER PURAMENT ORIENTATIU, segons consta a la carta adjunta. En el moment d'iniciar les obres hauran de contactar amb els nostres Serveis Tècnics (veure carta de condicions d'ús)				Escala 1:500 



XARXA D'ABASTAMENT DE SABADELL		Projecte: 591695 Punt: 5520442	Descripció: RIPOLL TRAM COMPLET	Data de lliurament: 25 de octubre del 2021
CANONADES Cerdanyola Serra Galliners Llevant ATLL Feeders Sant Pere Màrtir Distribució Aigua Reciclada	NODES RE BR VÁLVULES Tancada i Precintada Per defecte	HIDRANTS Enterrat 80 Columna 100 Enterrat 100_70 Enterrat 100 Columna 80	VARIS Dipòsits Descàrregues Ventoses Comptadors Boca de reg	Filtres Bombaments Reguladors Retencions
Aquestes dades que corresponen al registrat als nostres plànols fins a la data d'avui, TENEN CARÀCTER PURAMENT ORIENTATIU, segons consta a la carta adjunta. En el moment d'iniciar les obres hauran de contactar amb els nostres Serveis Tècnics (veure carta de condicions d'ús)				Escala 1:500 



XARXA D'ABASTAMENT DE SABADELL		Projecte: 591695 Punt: 5520444		Descripció: RIPOLL TRAM COMPLERT		Data de lliurament: 25 de octubre del 2021	
CANONADES Cerdanyola Serra Galliners Llevant ATLL Feeders Sant Pere Màrtir Distribució Aigua Reciclada	Mina Mari Vinyals NODES RE BR VÀLVULES Tancada i Precintada Per defecte	HIDRANTS Enterrat 80 Columna 100 Enterrat 100_70 Enterrat 100 Columna 80	VARIS Dipòsits Descàrregues Ventoses Comptadors Boca de reg	Filtres Bombaments Reguladors Retencions	Aquestes dades que corresponen al registrat als nostres plànols fins a la data d'avui, TENEN CARÀCTER PURAMENT ORIENTATIU, segons consta a la carta adjunta. En el moment d'iniciar les obres hauran de contactar amb els nostres Serveis Tècnics (veure carta de condicions d'ús)		
						Escala 1:500	
							



XARXA D'ABASTAMENT DE SABADELL

Projecte: 591695 Punt: 5520447

Descripció: RIPOLL TRAM COMPLERT

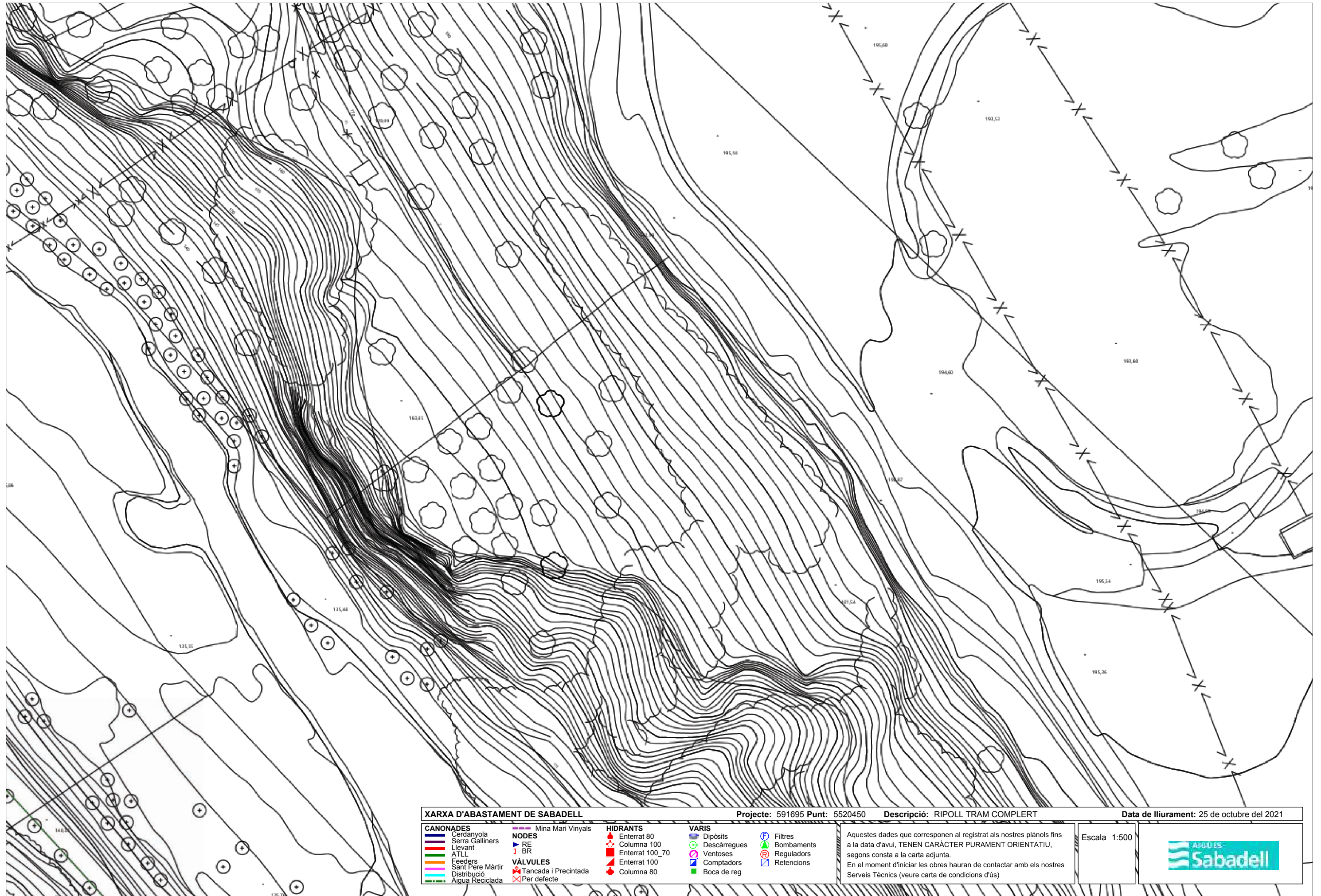
Data de lliurament: 25 de octubre del 2021


<p>CANONADES</p> <ul style="list-style-type: none"> Cerdanyola Serra Galliners Llevant ATLL Feeders Sant Pere Màrtir Distribució Aigua Reciclada 	<p>MINES</p> <ul style="list-style-type: none"> Mina Mari Vinyals <p>NODES</p> <ul style="list-style-type: none"> RE BR <p>VÀLVULES</p> <ul style="list-style-type: none"> Tancada i Precintada Per defecte 	<p>HIDRANTS</p> <ul style="list-style-type: none"> Enterrat 80 Columna 100 Enterrat 100_70 Enterrat 100 Columna 80 	<p>VARIS</p> <ul style="list-style-type: none"> Dipòsits Descàrregues Ventoses Comptadors Boca de reg 	<p>FILTRES</p> <ul style="list-style-type: none"> Filtres Bombaments Reguladors Retencions
---	---	--	---	---

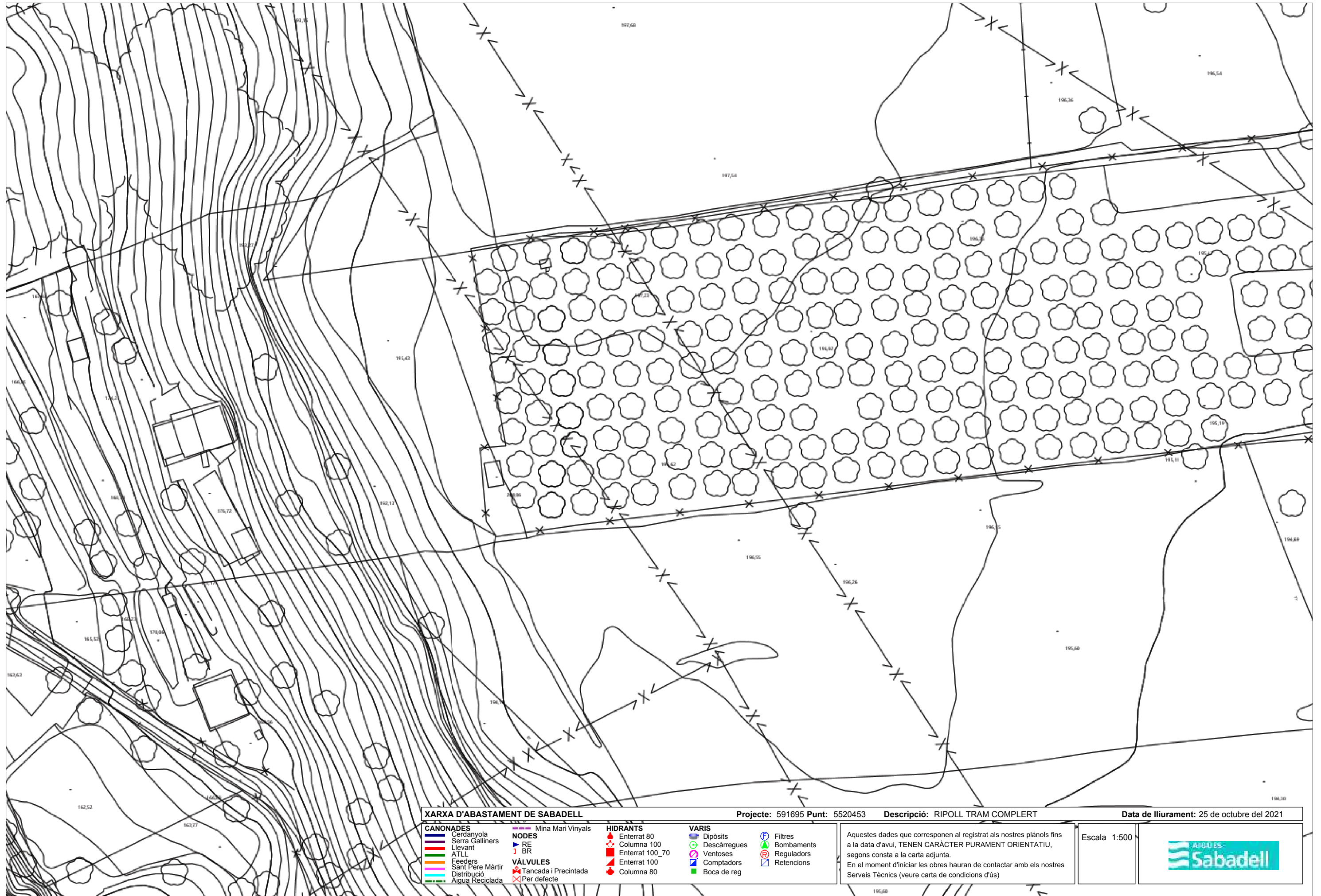
Aquestes dades que corresponen al registrat als nostres plànols fins a la data d'avui, TENEN CARÀCTER PURAMENT ORIENTATIU, segons consta a la carta adjunta.
En el moment d'iniciar les obres hauran de contactar amb els nostres Serveis Tècnics (veure carta de condicions d'ús)

Escala 1:500





XARXA D'ABASTAMENT DE SABADELL		Projecte: 591695 Punt: 5520450	Descripció: RIPOLL TRAM COMPLET	Data de lliurament: 25 de octubre del 2021
CANONADES Cerdanyola Serra Galliners Llevant ATLL Feeders Sant Pere Màrtir Distribució Aigua Reciclada	Mina Mari Vinyals NODES RE BR VÀLVULES Tancada i Precintada Per defecte	HIDRANTS Enterrat 80 Columna 100 Enterrat 100_70 Enterrat 100 Columna 80	VARIS Dipòsits Descàrregues Ventoses Comptadors Boca de reg Filtres Bombaments Reguladors Retencions	Aquestes dades que corresponen al registrat als nostres plànols fins a la data d'avui, TENEN CARÀCTER PURAMENT ORIENTATIU, segons consta a la carta adjunta. En el moment d'iniciar les obres hauran de contactar amb els nostres Serveis Tècnics (veure carta de condicions d'ús)
				Escala 1:500 



XARXA D'ABASTAMENT DE SABADELL

Projecte: 591695 Punt: 5520453

Descripció: RIPOLL TRAM COMPLET

Data de lliurament: 25 de octubre del 2021

- CANYONADES**
- Cerdanyola
 - Serra Galliners
 - Llevant
 - ATLL
 - Feeders
 - Sant Pere Màrtir
 - Distribució
 - Aigua Reciclada

- MINES**
- Mina Mari Vinyals
- NODES**
- RE
 - BR
- VÀLVULES**
- Tancada i Precintada
 - Per defecte

- HIDRANTS**
- Enterrat 80
 - Columna 100
 - Enterrat 100_70
 - Enterrat 100
 - Columna 80

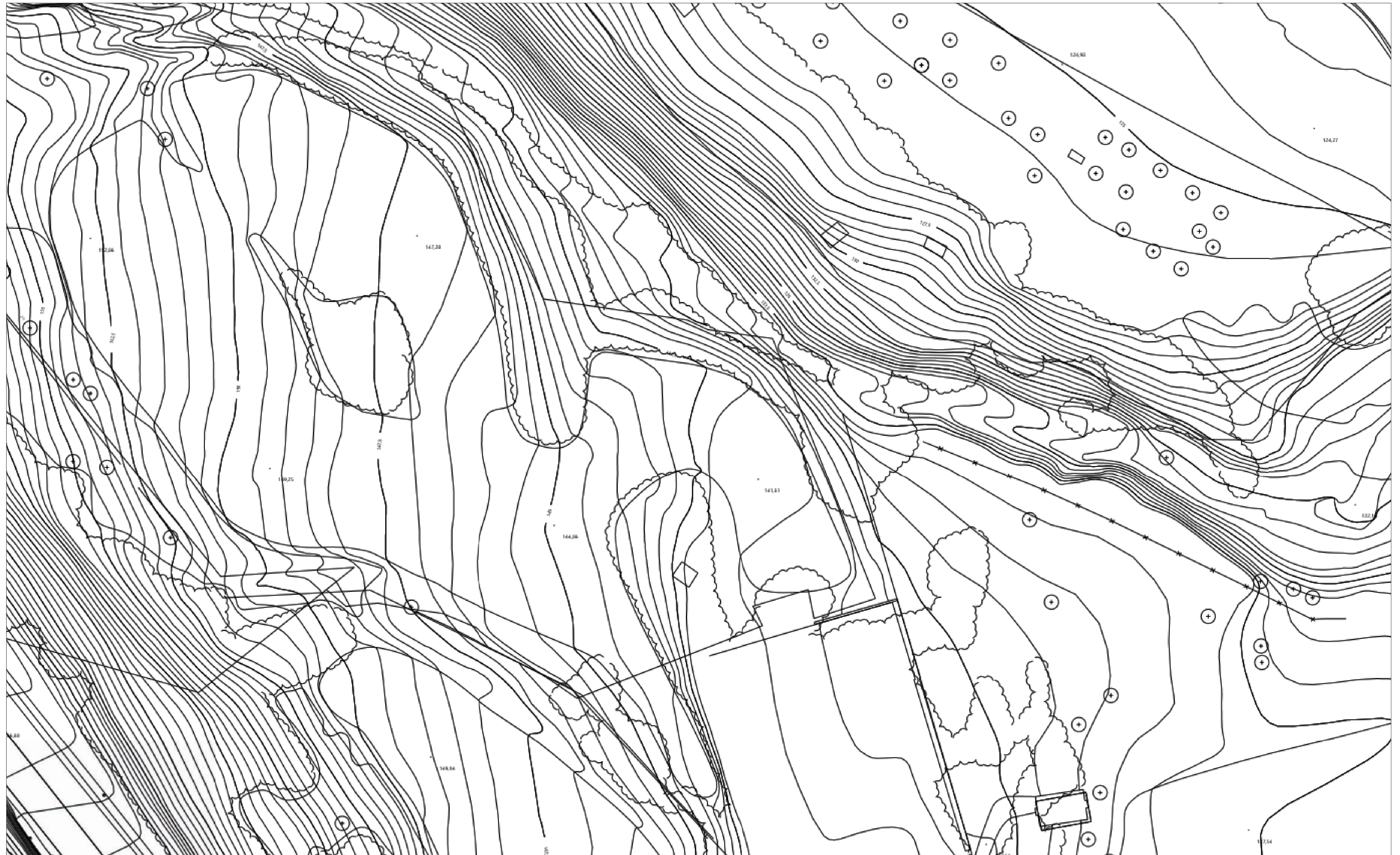
- VARIS**
- Dipòsits
 - Descàrregues
 - Ventoses
 - Comptadors
 - Boca de reg

- Filtres
- Bombaments
- Reguladors
- Retencions

Aquestes dades que corresponen al registrat als nostres plànols fins a la data d'avui, TENEN CARÀCTER PURAMENT ORIENTATIU, segons consta a la carta adjunta.
En el moment d'iniciar les obres hauran de contactar amb els nostres Serveis Tècnics (veure carta de condicions d'ús)

Escala 1:500





XARXA D'ABASTAMENT DE SABADELL

Projecte: 591695 Punt: 5520432

Descripció: RIPOLL TRAM COMPLET

Data de lliurament: 25 de octubre del 2021

- CANONADES**
- Cerdanyola
 - Serra Galliners
 - Llevant
 - ATLL
 - Feeders
 - Sant Pere Màrtir
 - Distribució
 - Aigua Reciclada

- MINES**
- Mina Mari Vinyals
- NODES**
- ▲ RE
 - ▲ BR
- VÀLVULES**
- ⊗ Tancada i Precintada
 - ⊗ Per defecte

- HIDRANTS**
- ▲ Enterrat 80
 - ◆ Columna 100
 - ◆ Enterrat 100_70
 - ▲ Enterrat 100
 - ◆ Columna 80

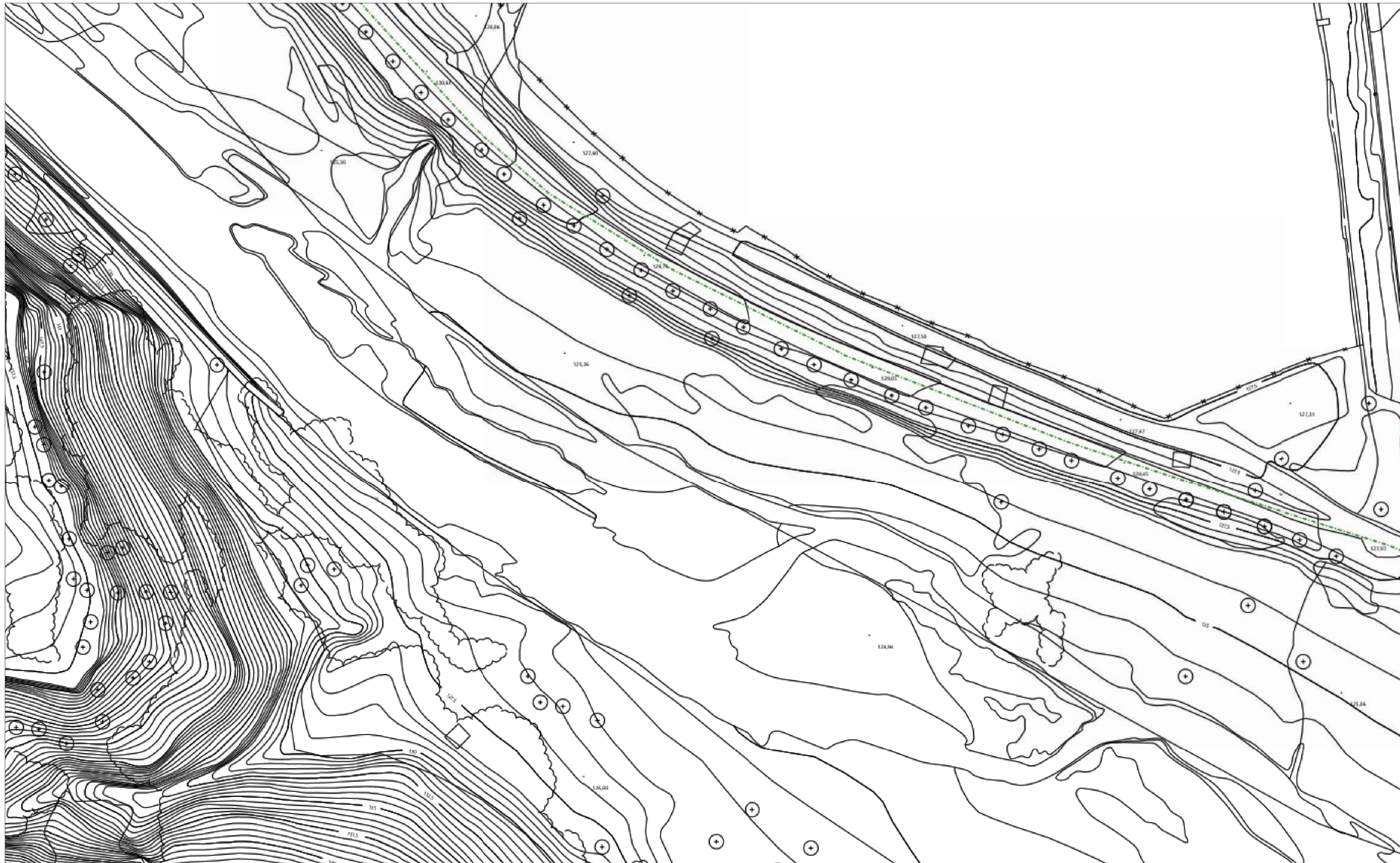
- VARIS**
- Dipòsits
 - Descàrregues
 - Ventoses
 - Comptadors
 - Boca de reg

- ⊕ Filtres
- ⊕ Bombaments
- ⊕ Reguladors
- ⊕ Retencions

Aquestes dades que corresponen al registrat als nostres plànols fins a la data d'avui, TENEN CARÀCTER PURAMENT ORIENTATIU, segons consta a la carta adjunta.
En el moment d'iniciar les obres hauran de contactar amb els nostres Serveis Tècnics (veure carta de condicions d'ús)

Escala 1:500





XARXA D'ABASTAMENT DE SABADELL		Projecte: 591695 Punt: 5520436	Descripció: RIPOLL TRAM COMPLET	Data de lliurament: 25 de octubre del 2021					
CANONADES Cerdanyola Serra Galliners Llevant ATLL Feeders Sant Pere Màrtir Distribució Aigua Reciclada	MINA Mina Mari Vinyals	NODES RE BR	VÀLVULES Tancada i Precintada Per defecte	HIDRANTS Enterrat 80 Columna 100 Enterrat 100_70 Enterrat 100 Columna 80	VARIS Dipòsits Descàrregues Ventoses Comptadors Boca de reg	FILTRES Filtres Bombaments Reguladors Retencions	Aquestes dades que corresponen al registrat als nostres plànols fins a la data d'avui, TENEN CARÀCTER PURAMENT ORIENTATIU, segons consta a la carta adjunta. En el moment d'iniciar les obres hauran de contactar amb els nostres Serveis Tècnics (veure carta de condicions d'ús)	Escala 1:500	