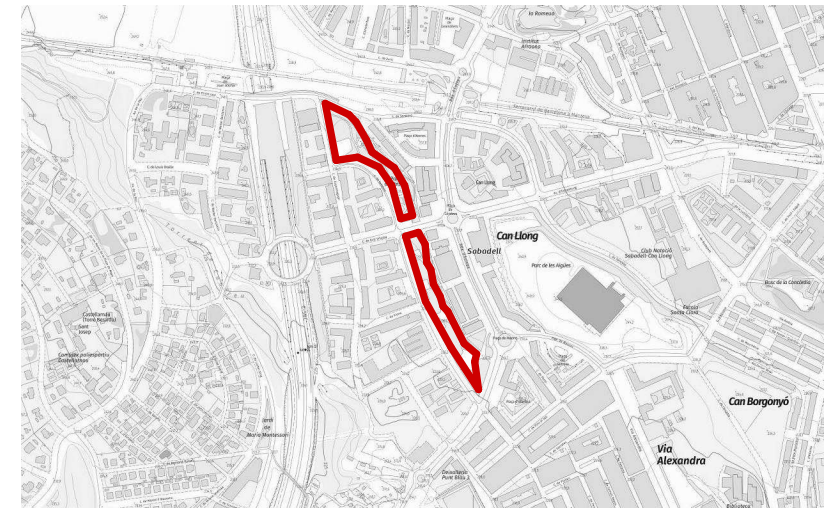
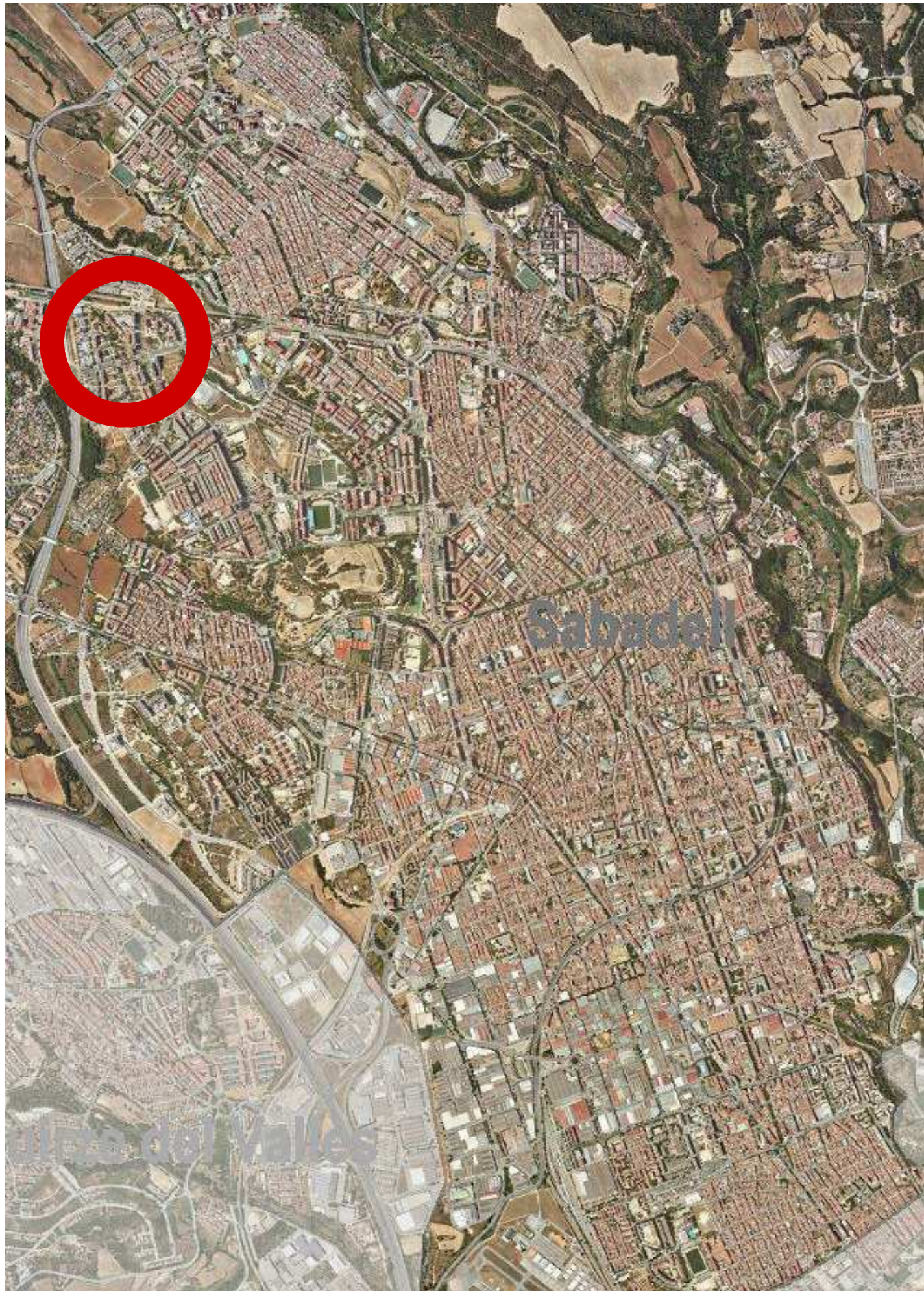




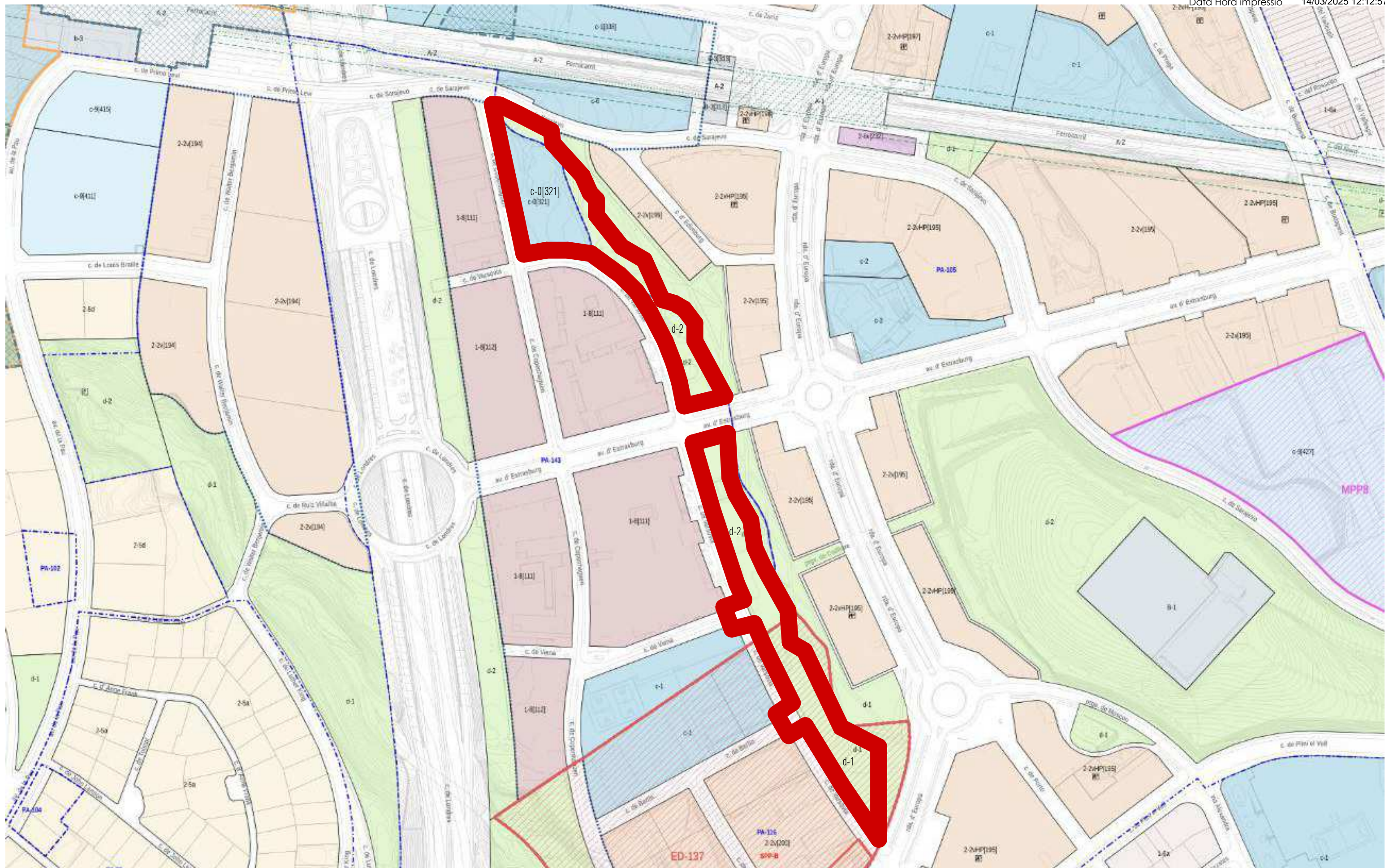
**PROJECTE D'EXECUCIÓ DE MILLORA D'ACTIVITATS AL PARC D'ODESSA (OP-14-24-IV)**

**E. PLÀNOLS**  
Document 5 de 7



ÀMBIT DE  
PROJECTE:  
19.130,31 m<sup>2</sup>



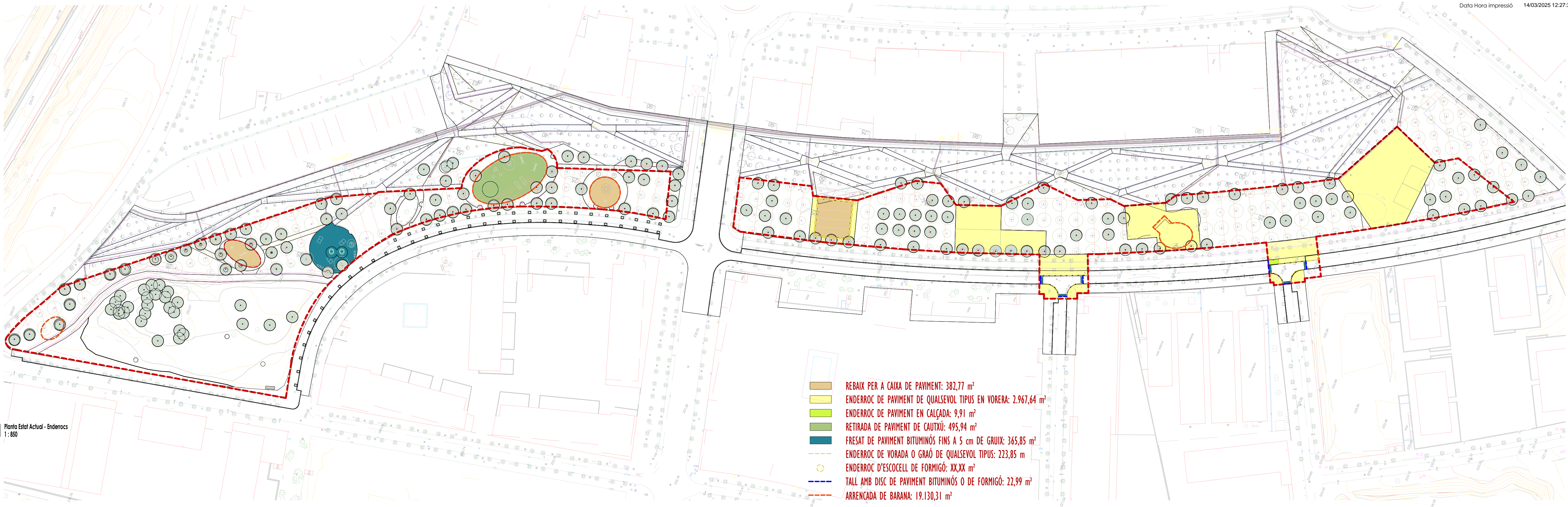


d-1 Places i jardins urbans  
 d-2 Parc veinal  
 c-0[321] Reserva d'equipament local



Planta Estat Actual - Àmbit de projecte  
1 : 850

ÀMBIT DE PROJECTE:  
19.130,31 m<sup>2</sup>



Planta Estat Actual - Enderroc  
1 : 850

- REBAIX PER A CAIXA DE PAVIMENT: 382,77 m<sup>2</sup>
- ENDERROC DE PAVIMENT DE QUALSEVOL TIPUS EN VORERA: 2.967,64 m<sup>2</sup>
- ENDERROC DE PAVIMENT EN CALÇADA: 9,91 m<sup>2</sup>
- RETIRADA DE PAVIMENT DE CAUTXÚ: 495,94 m<sup>2</sup>
- FRESAT DE PAVIMENT BITUMINÓS FINS A 5 cm DE GRUIX: 365,85 m<sup>2</sup>
- ENDERROC DE VORADA O GRAÓ DE QUALSEVOL TIPUS: 223,85 m
- ENDERROC D'ESCOCELL DE FORMIGÓ: XX,XX m<sup>2</sup>
- TALL AMB DISC DE PAVIMENT BITUMINÓS O DE FORMIGÓ: 22,99 m<sup>2</sup>
- ARRENCADA DE BARANA: 19.130,31 m<sup>2</sup>

s: 1.195,05 m<sup>2</sup>  
Renovació paviment i pintat de pista

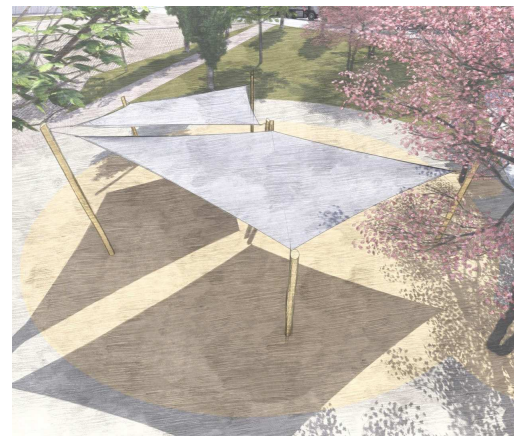
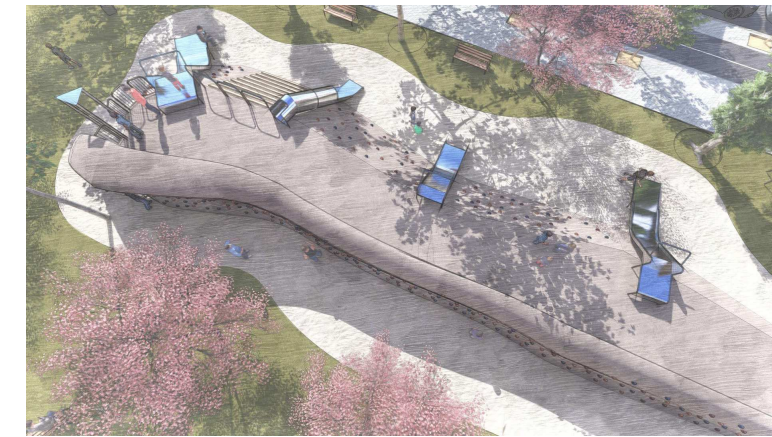


ÀREA DE JOCS INFANTILS PETITS  
s: 746,05 m<sup>2</sup>

Instal·lació de Jocs, bancs i paviment impactes

ZONA ROCÒDROM I TOBOGANS

s: 394,33 m<sup>2</sup>  
Construcció de topografia, instal·lació d'elements i paviment impactes



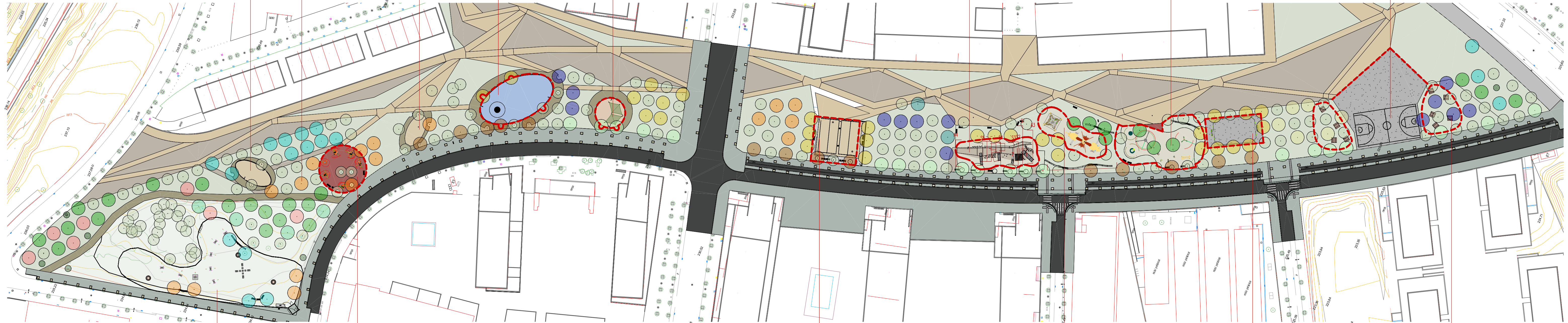
ÀREA DE JOCS INFANTILS EXISTENT  
s: 143,14 m<sup>2</sup>  
Instal·lació de Tendals i renovació de paviment de sorra i tanca

ÀREA DE JOCS INFANTILS EXISTENT  
s: 522,15 m<sup>2</sup>  
Renovació paviment de cautxú i tanca i eliminació de sorral

ÀREA D'ESTADA EXISTENT  
s: 92,43 m<sup>2</sup>  
Renovació de paviment de sauló

PLANTACIÓ DE NOU ARBRAT EN TOT EL PARC  
47 Nous exemplars d'espècies diverses

ÀREA DE JOCS INFANTILS EXISTENT  
s: 132,83 m<sup>2</sup>



ÀREA PIC-NIC  
s: 550,00 m<sup>2</sup>  
Instal·lació de taules i bancs



PISTA MULTI-ESPORTS  
s: 299,00 m<sup>2</sup>  
Instal·lació de pista i paviment formigó



ÀREA DE JOCS INFANTILS GRANS  
s: 335,57 m<sup>2</sup>  
Instal·lació de vaixell i torre i paviment impactes



ÀREA DE PISTES DE PETANCA  
s: 391,01 m<sup>2</sup>  
Renovació de pistes i entorn

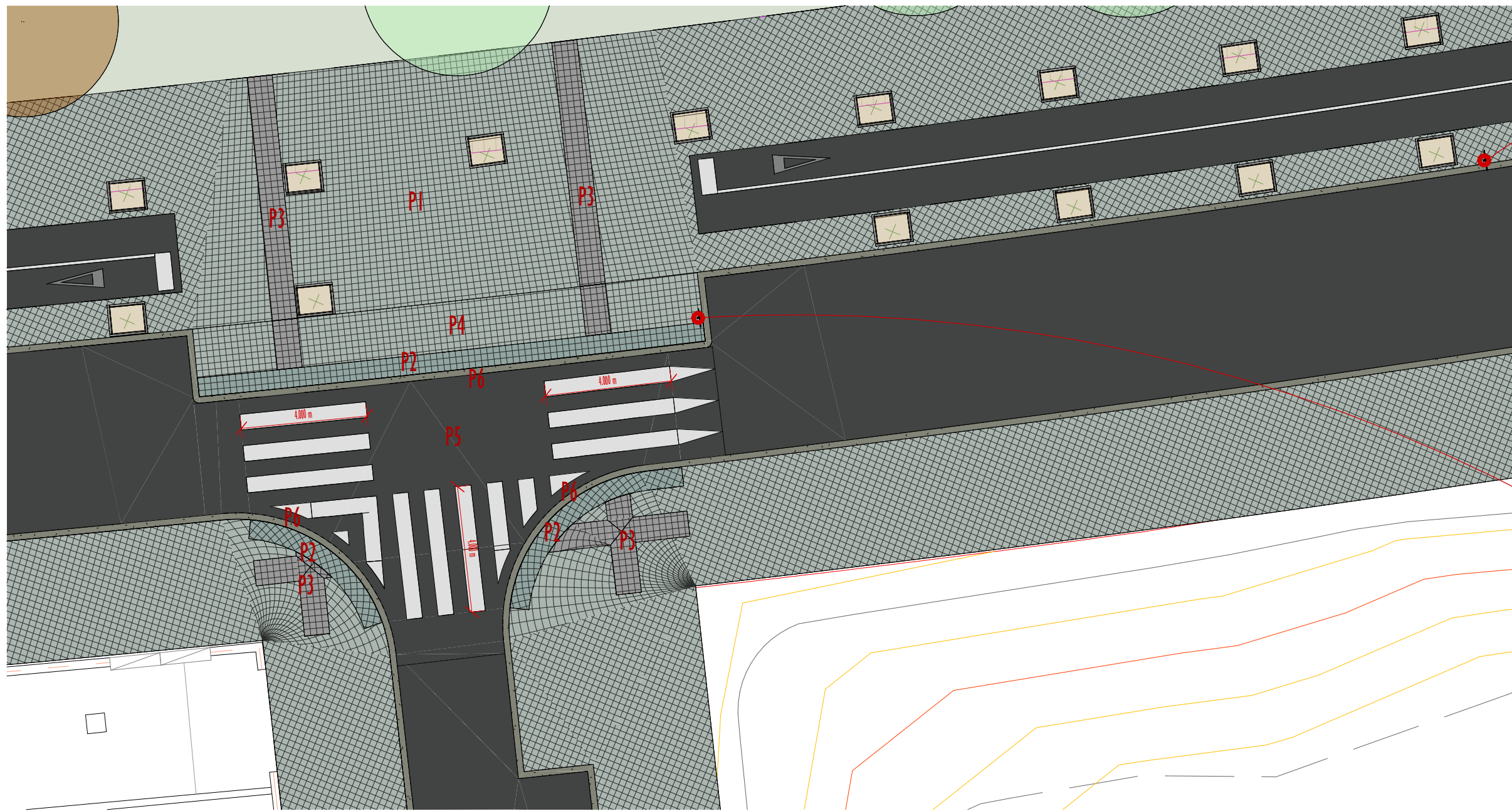


ÀREA DE FITNESS  
s: 344,96 m<sup>2</sup>  
Instal·lació de màquines i paviment asfalt



ÀREA DE GOSSOS  
s: 1.767,84 m<sup>2</sup>  
Tanca, font, bancs i elements

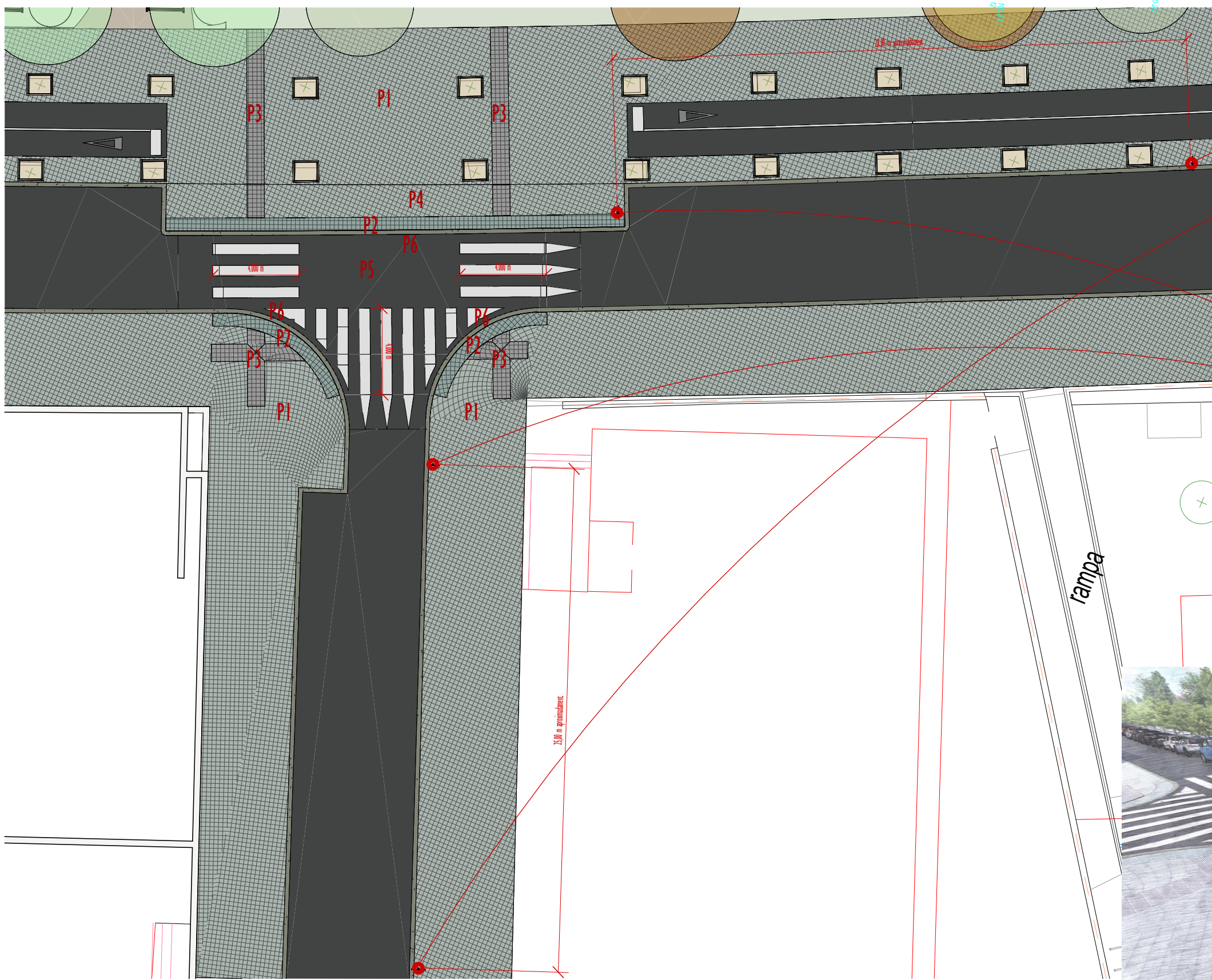




Planta Cruïlla carrer Berlin  
1:150

- P1. PAVIMENT DE PANOT DE 4 PASTILLES COL-LOCAT AMB MORTER PASTAT (max. 3 cm) SOBRE BASE DE FORMIGÓ DE 15 cm DE GRUIX
- P2. PAVIMENT DE PANOT DE 16 PUNTS COL-LOCAT AMB MORTER PASTAT (max. 3 cm) SOBRE BASE DE FORMIGÓ DE 15 cm DE GRUIX
- P3. PAVIMENT DE PANOT DE 4 ESTRIES COL-LOCAT AMB MORTER PASTAT (max. 3 cm) SOBRE BASE DE FORMIGÓ DE 15 cm DE GRUIX
- P4. PAVIMENT DE LLAMBORDES IGUAL A L'EXISTENT COL-LOCAT AMB MORTER PASTAT (max. 3 cm) SOBRE BASE DE FORMIGÓ DE 15 cm DE GRUIX
- P5. RECRESQUIT DE PAVIMENT D'ASFALT NEGRE, FINS AL NIVELL DE LA VORADA AMB CAPA DE BASE + CAPA DE RODADURA DE 5 CM DE GRUIX.
- P6. VORADA DE FORMIGÓ IGUAL A L'EXISTENT.





P-15a

R-301



S-13



Planta Cruïlla carrer Viena  
1 : 200

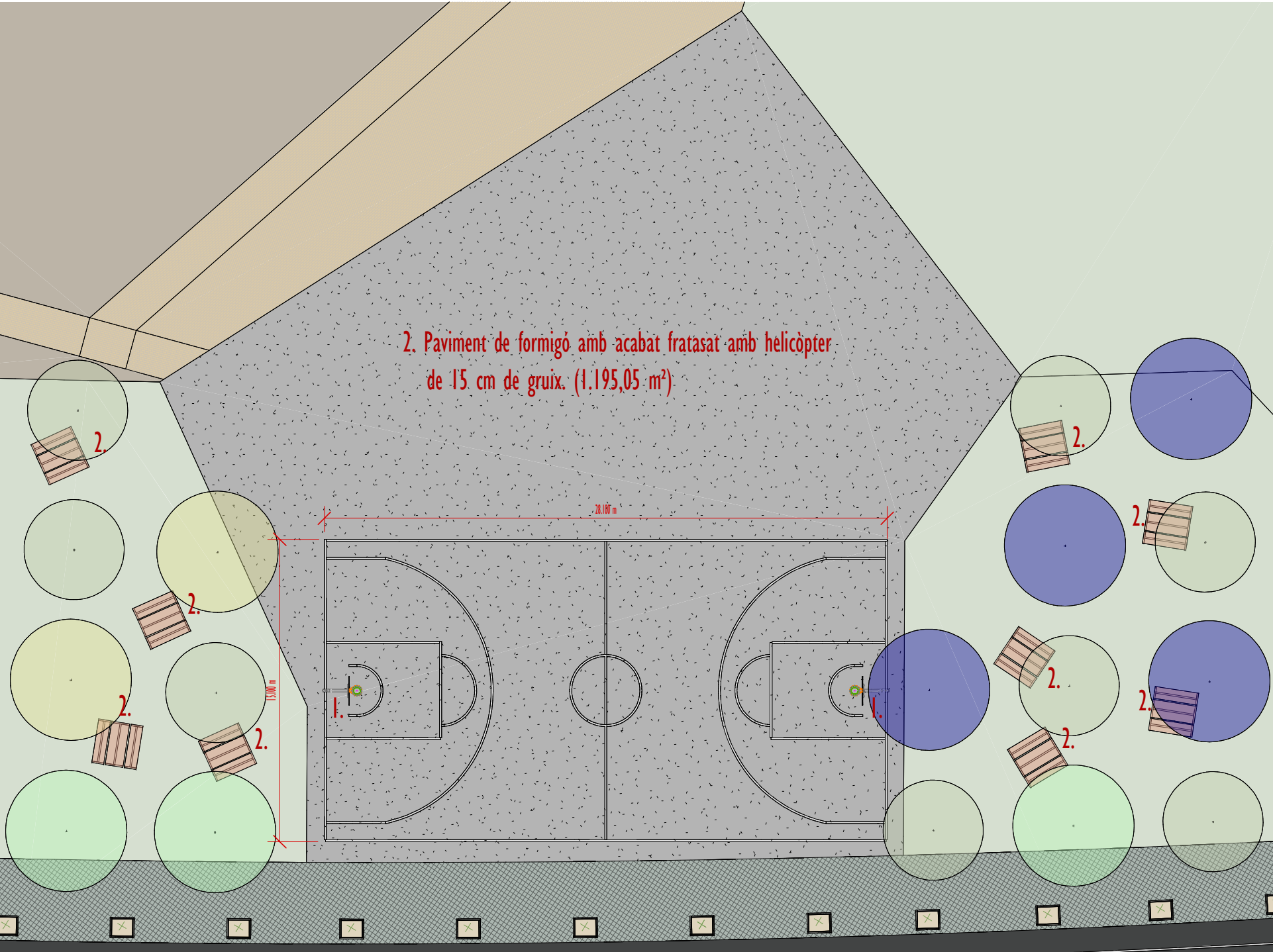
- P1. PAVIMENT DE PANOT DE 4 PASTILLES COL-LOCAT AMB MORTER PASTAT (max. 3 cm) SOBRE BASE DE FORMIGÓ DE 15 cm DE GRUIX
- P2. PAVIMENT DE PANOT DE 16 PUNTS COL-LOCAT AMB MORTER PASTAT (max. 3 cm) SOBRE BASE DE FORMIGÓ DE 15 cm DE GRUIX
- P3. PAVIMENT DE PANOT DE 4 ESTRIES COL-LOCAT AMB MORTER PASTAT (max. 3 cm) SOBRE BASE DE FORMIGÓ DE 15 cm DE GRUIX

- P4. PAVIMENT DE LLAMBORDES IGUAL A L'EXISTENT COL-LOCAT AMB MORTER PASTAT (max. 3 cm) BASE DE FORMIGÓ DE 15 cm DE GRUIX
- P5. RECRESUT DE PAVIMENT D'ASFALT NEGRE, FINS NIVELL DE LA VORADA AMB CAPA DE BASE + CAPA DE RODADURA DE 5 CM DE GRUIX.
- P6. VORADA DE FORMIGÓ IGUAL A L'EXISTENT.

I. Cistella de bàsquet amb cistella reforçada model FRE3027 de KOMPAN o equivalent. (2 unitats)



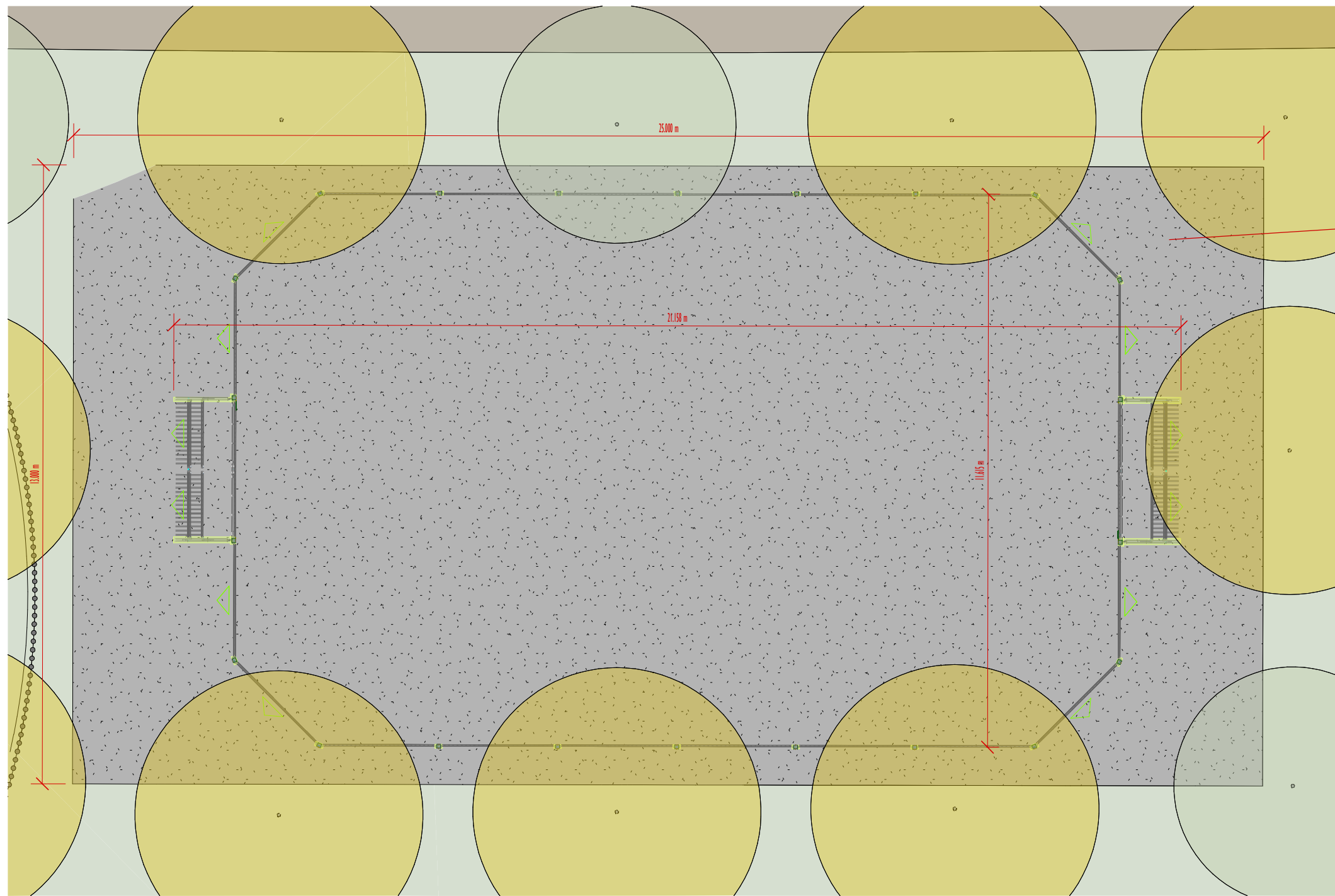
2. Paviment de formigó amb acabat fratasat amb helicòpter de 15 cm de gruix. (1.195,05 m<sup>2</sup>)



Planta Zona Bàsquet i pic nic  
1 : 250



2. Conjunt de taula i 2 bancs de formigó UHPC decapat i hidrofugat de color vermell de 220 cm de llarg model PRIMA de ESCOFET o equivalent. (9 unitats)



1. Paviment de formigó amb acabat fratasat amb helicòpter de 15 cm de gruix. (299,00 m<sup>2</sup>)

Planta Zona pista esportiva  
1 : 100



2. Pista poliesportiva de 12x21 m amb tanques baixes de WPC model MUGA de KOMPAN o equivalent. (1 unitat sense cistelles bàsquet)

**MOBILIARI**

M1. banc model Serp3 de ESCOFET o equivalent



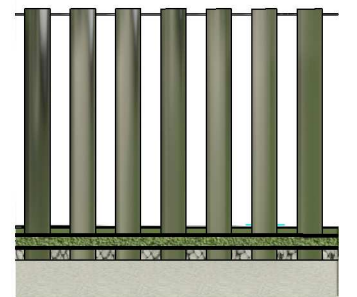
M2. banc model KANJI de ESCOFET o equivalent



M3. banc model NEOROMANTIC LIVIANO de URBIDERMIS o equivalent



M6. Tanca de tubs verticals d'acer galvanitzat o equivalent



**JOCs INFANTILS**

1. Carrusel Multispiner greenline de KOMPAN o equivalent



2. Supernova de KOMPAN o equivalent



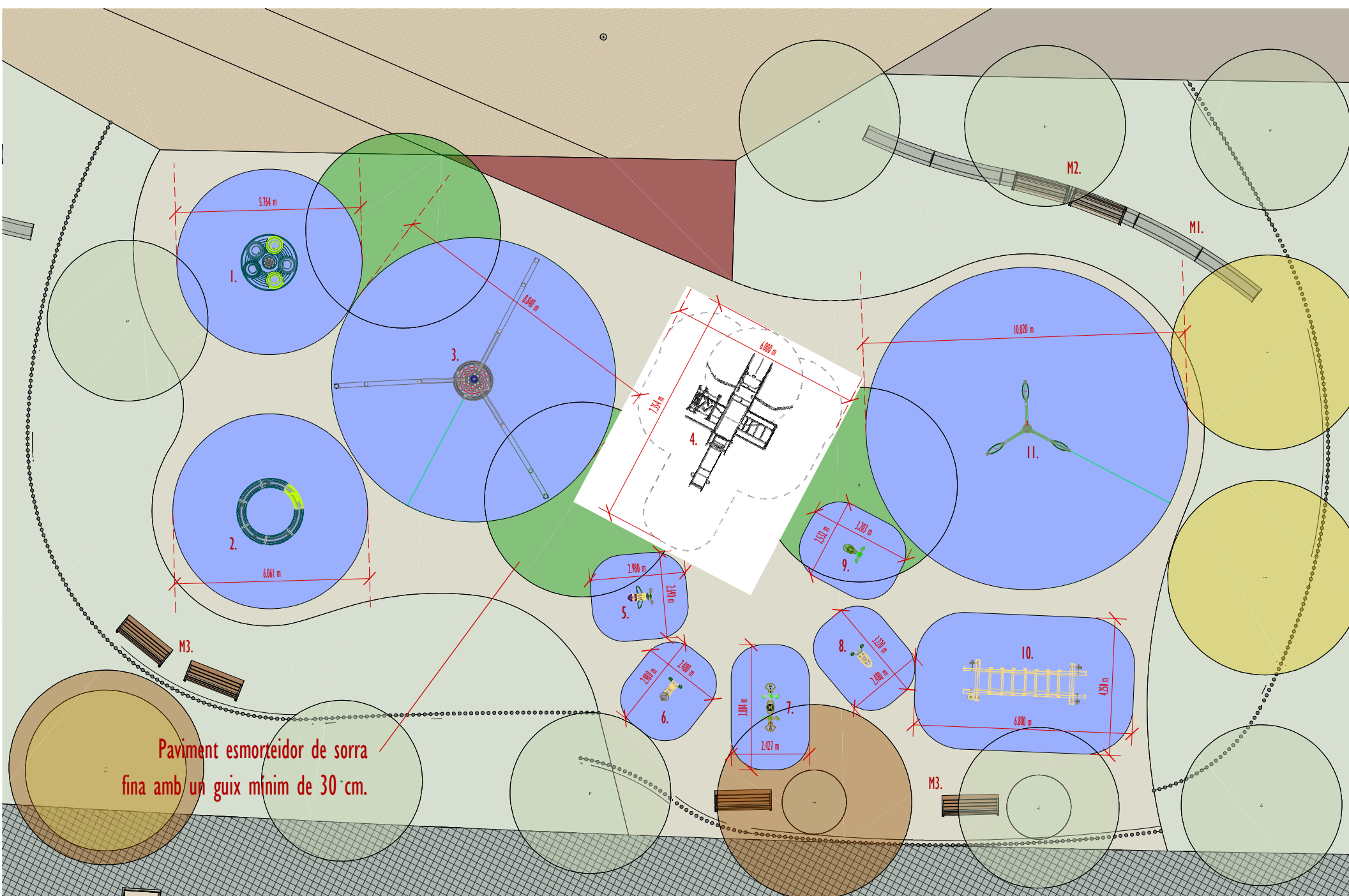
3. Gronxador Pèndol Niu 360 de KOMPAN o equivalent



4. Formiga Flick PTI de NOVATILU existent



11. Gronxador 3 seients de KOMPAN o equivalent



Planta Zona Jocs infantils petits  
1 : 150

5. Molla Abella de KOMPAN o equivalent



6. Molla Cargol de KOMPAN o equivalent



7. Molla J827 de PROLUDIC existent



8. Molla Bitxu de KOMPAN o equivalent

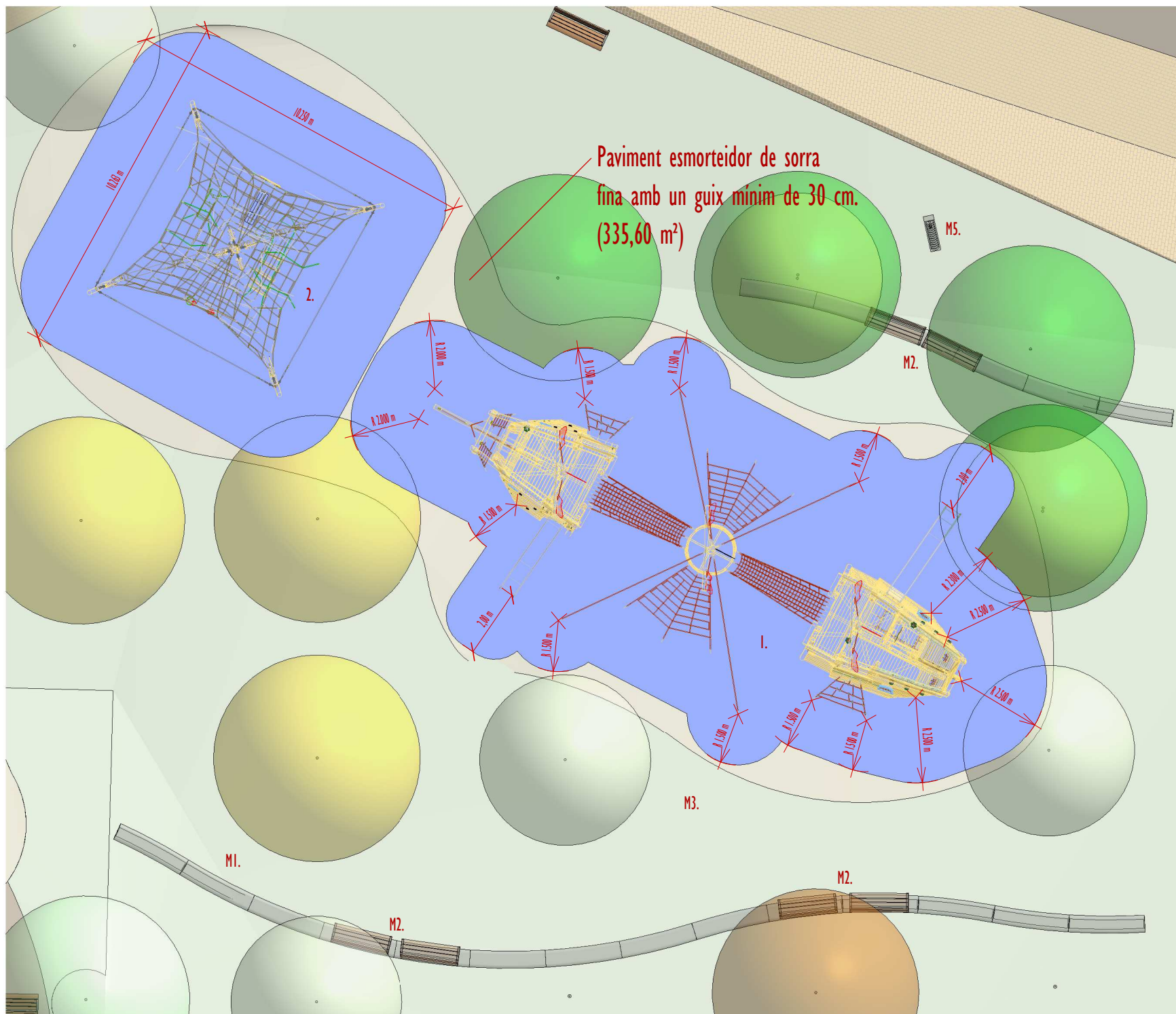


9. Molla J828 de PROLUDIC existent



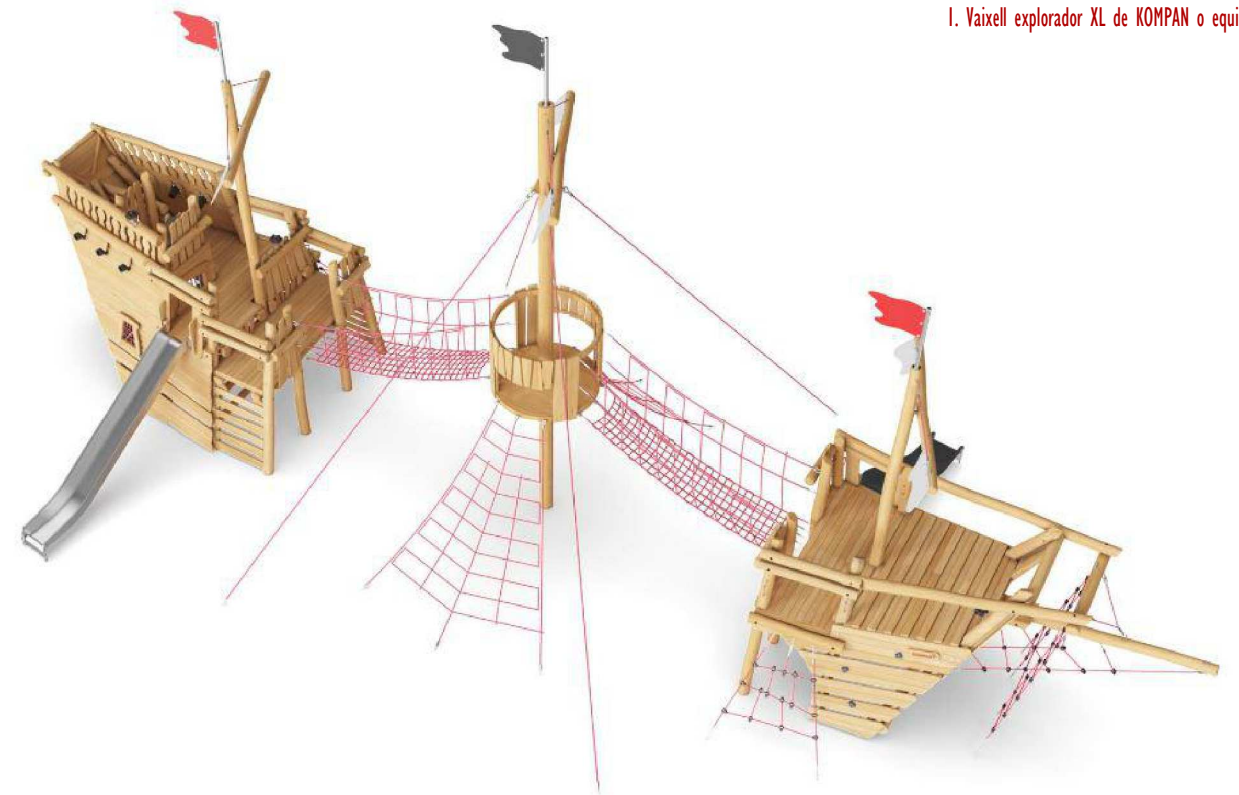
10. Pont Oscilant de KOMPAN o equivalent



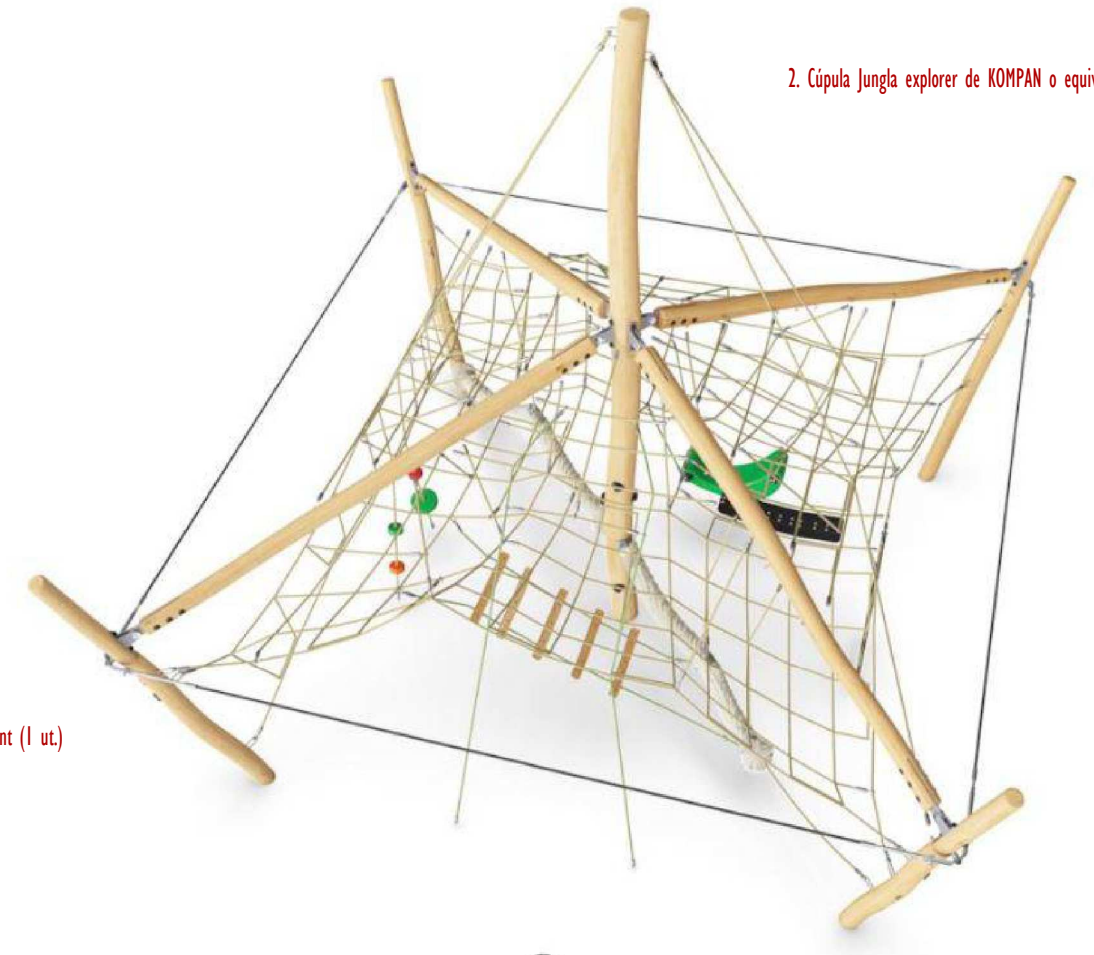


### ZONA DE JOCS INFANTILS

1. Vaixell explorador XL de KOMPAN o equivalent



2. Cúpula Jungla explorer de KOMPAN o equivalent



Planta Zona Jocs infantils Grans  
1 : 150

### MOBILIARI

M1. banc model Serp3 de ESCOFET o equivalent (20 ut.)



M2. banc model KANJI de ESCOFET o equivalent (6 ut.)

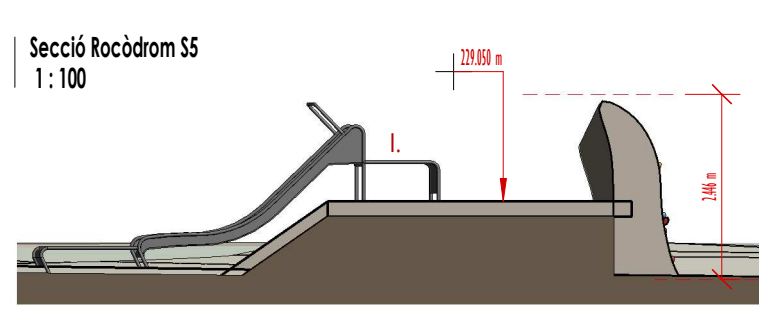
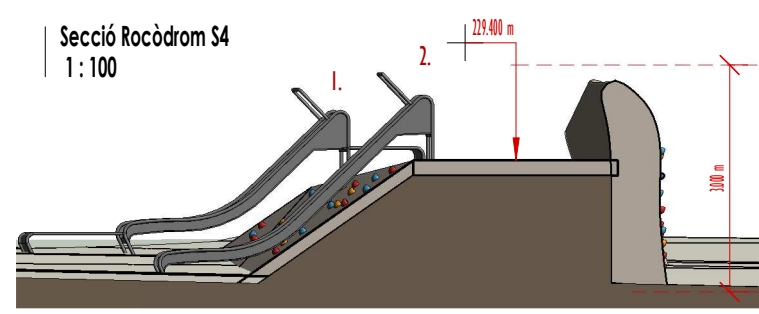
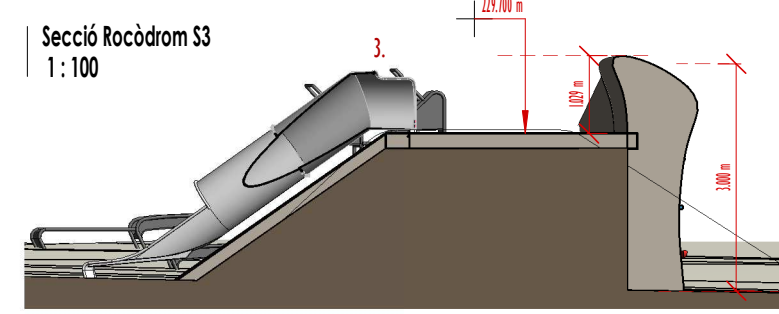
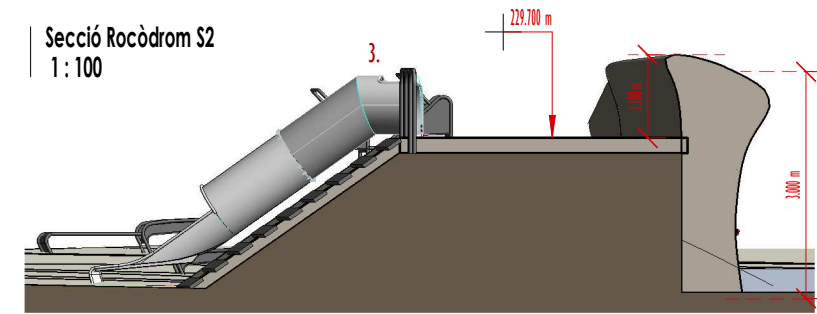
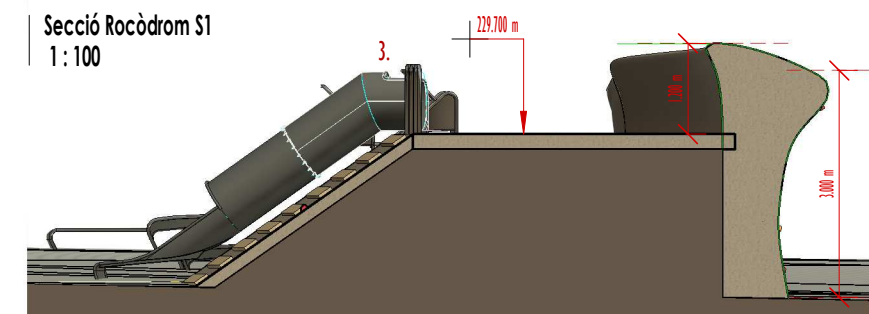
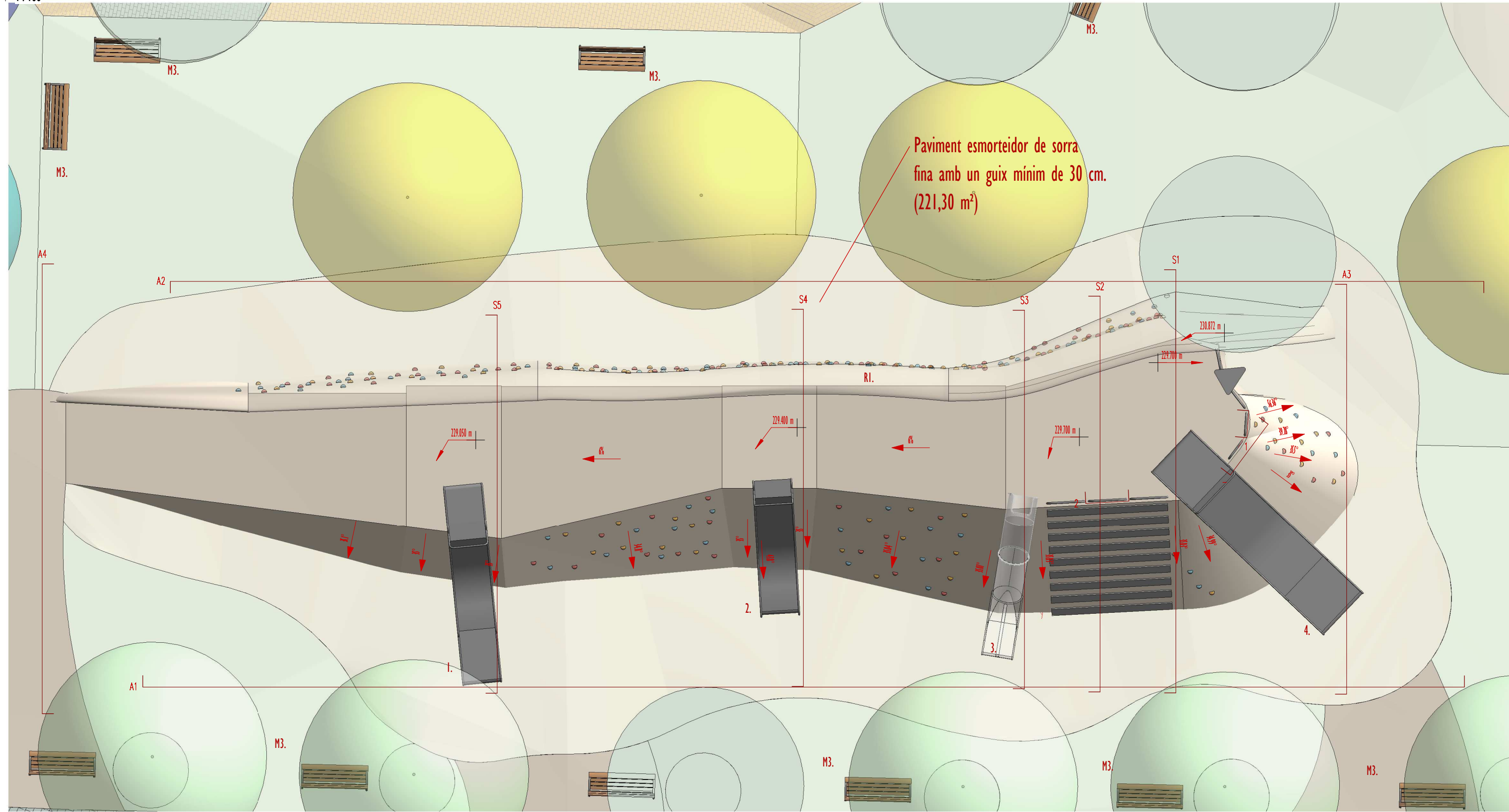


M3. banc model NEOROMANTIC LIVIANO de URBIDERMIS o equivalent (1 ut.)



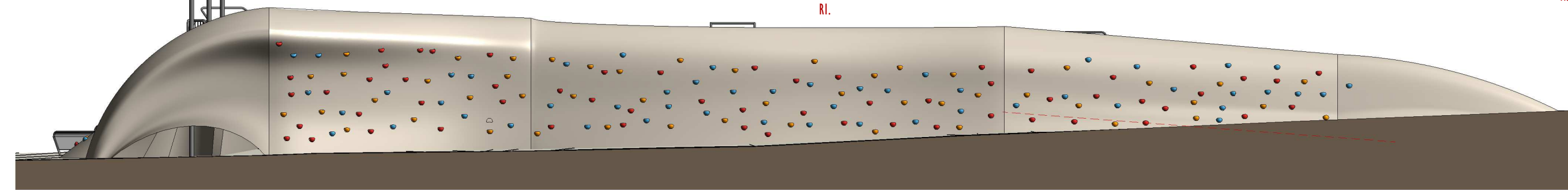
M5. Font model ATLÁNTIDA de SANTA&COLE o equivalent (1 ut.)



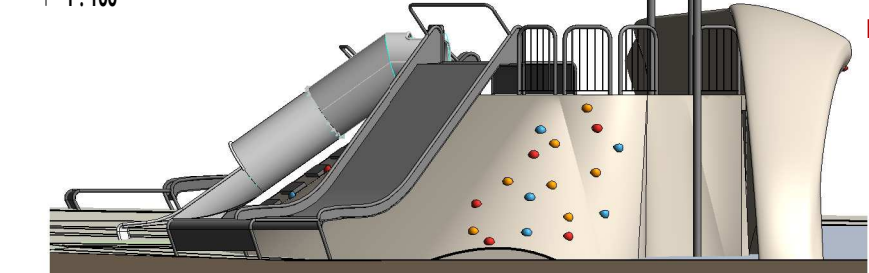


- 1. Tobogan de pendent accessible ample 1,00 / alt 1,00 RICHTER 3.63303 o equivalent (1 ut.)
- 2. Tobogan de pendent ample 1,00 / alt 2,00 RICHTER 3.63360 o equivalent (1 ut.)
- 4. Tobogan de pendent accessible ample 1,50 / alt 2,40 RICHTER 3.64230 o equivalent (1 ut.)

Alçat Est A2  
1:100



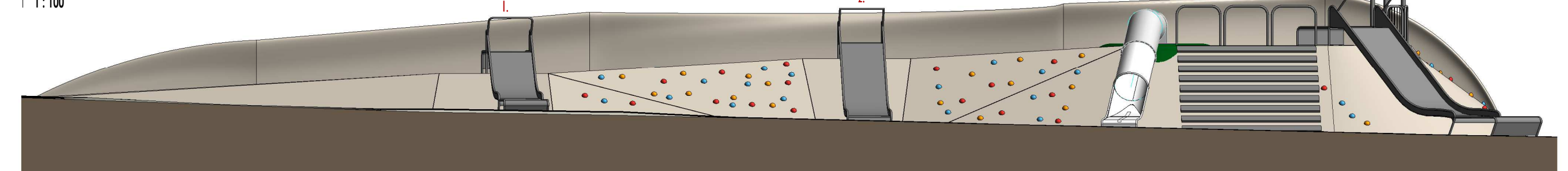
Alçat Sud A3  
1:100



Alçat Nord A4  
1:100



Alçat Oest A1  
1:100



R1. Rocòdrom de formigó texturitzat i tematitzat. Exemples de la tematització i textures acceptables.

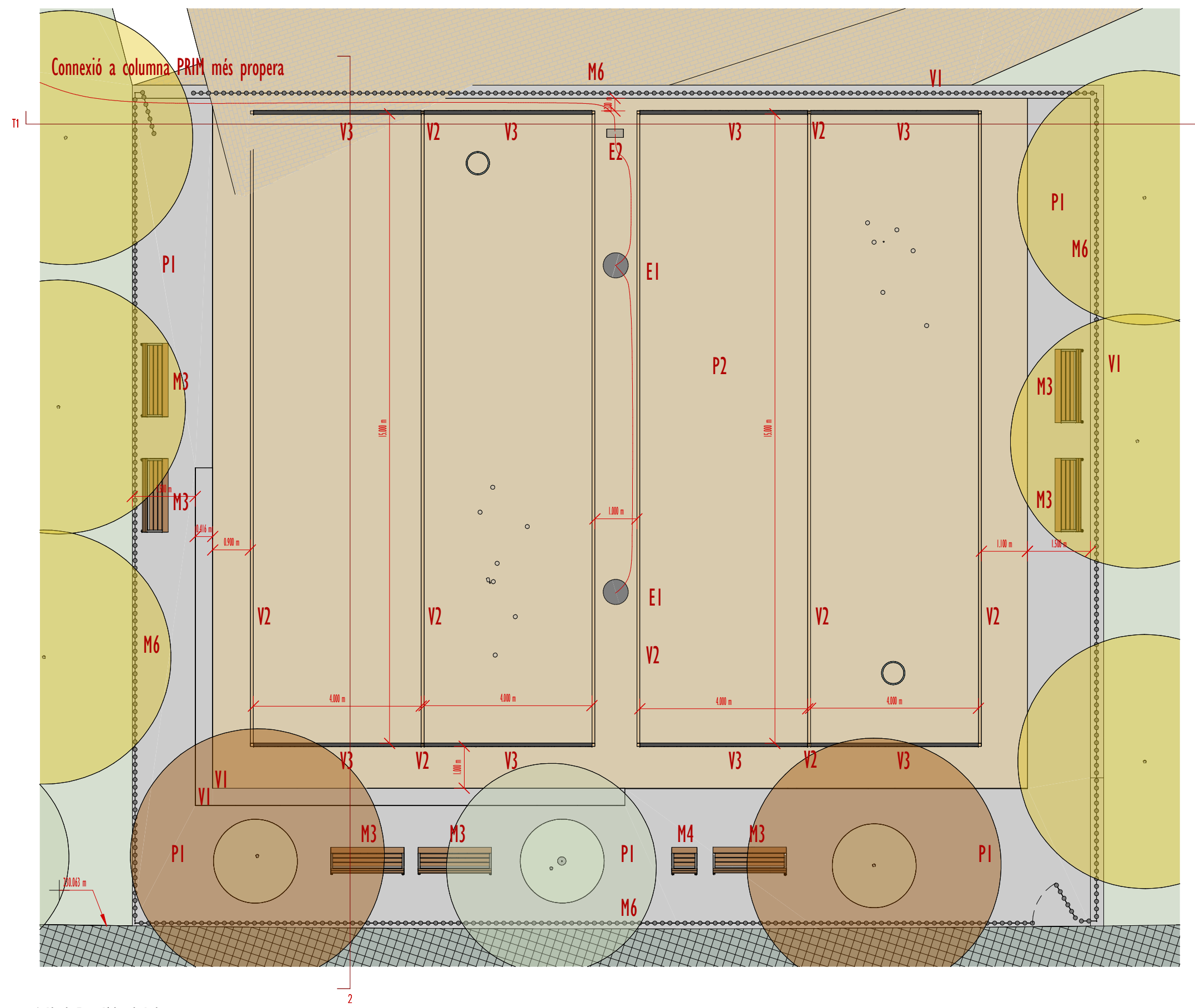


M3. banc model NEOROMANTIC LIVIANO de URBDERMIS o equivalent (9 ut.)



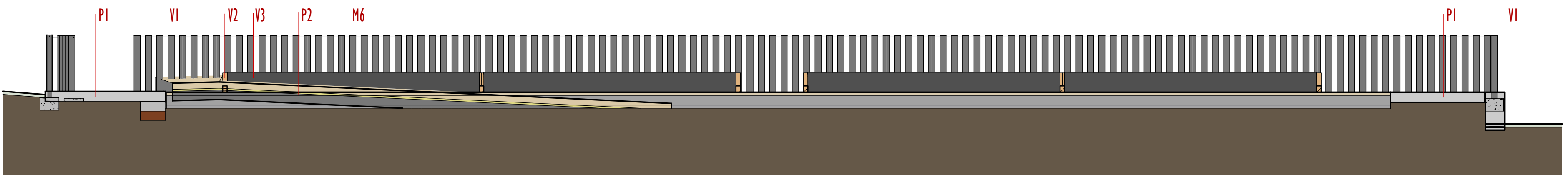
3. Tobogan de pendent KOMpan model COR7100S o equivalent (1 ut.)



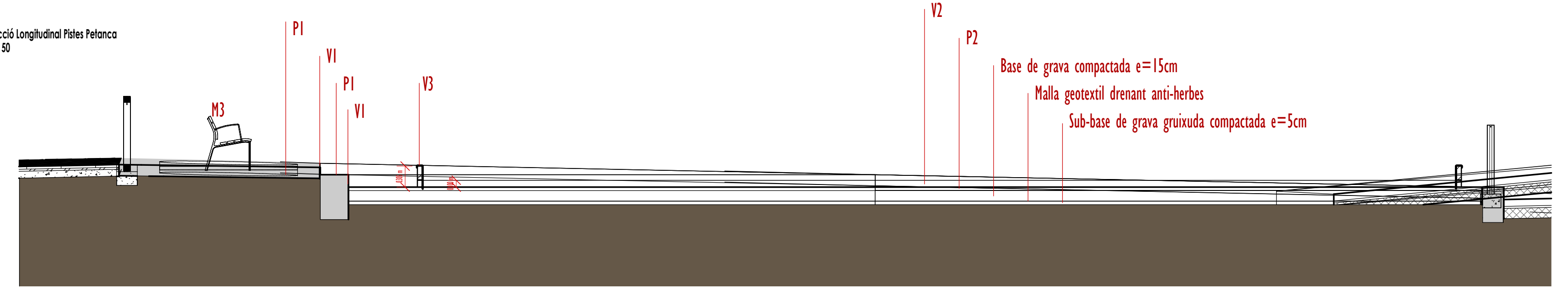


Planta Zona Pistes de Petanca  
1:100

Secció Transversal Pistes Petanca  
1:50

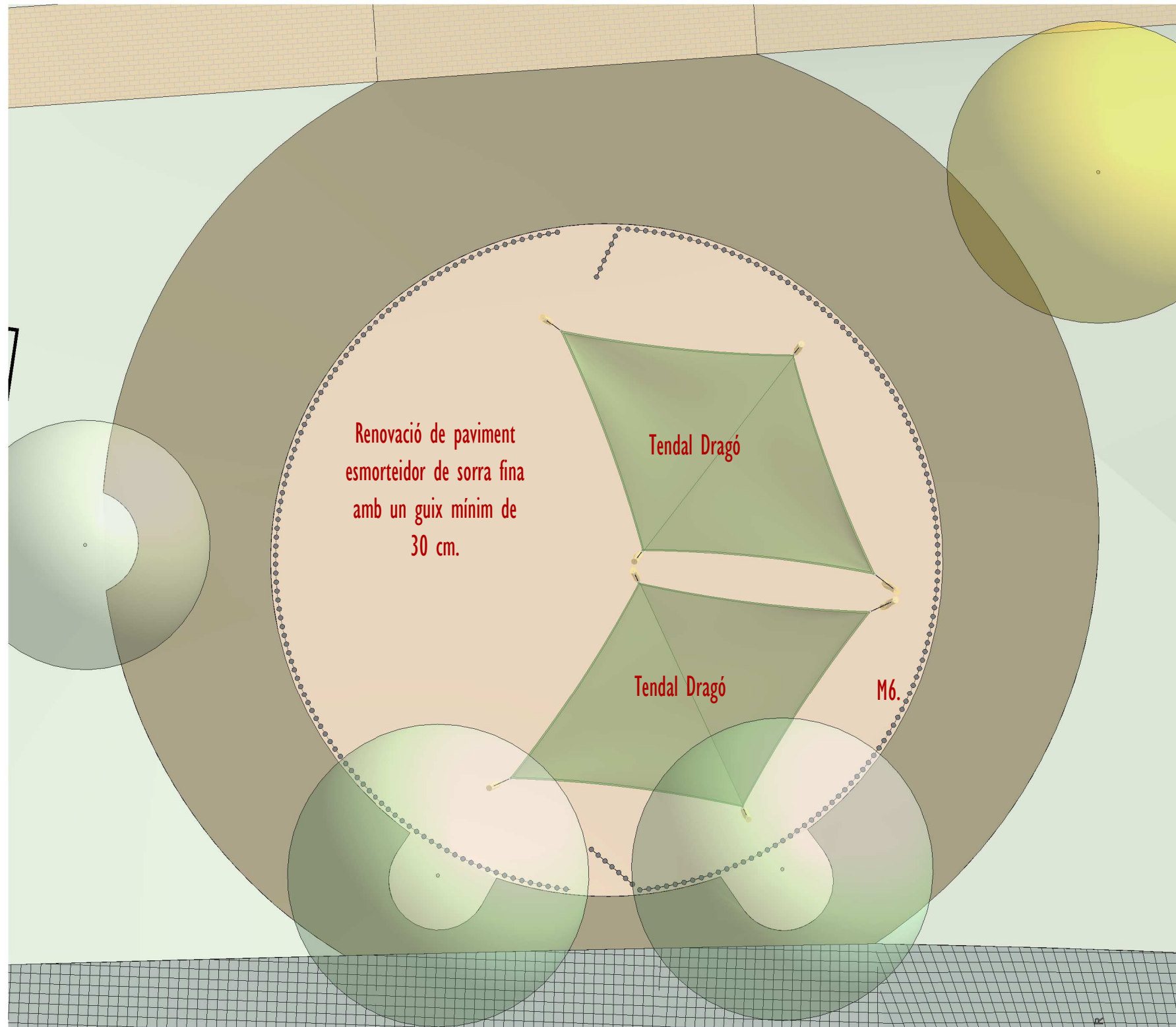


Secció Longitudinal Pistes Petanca  
1:50



- P1 - Paviment de formigó rentat e=15 cm
- P2 - Paviment de sorra morterenga compactada e<sub>min</sub>=5 cm
- V1 - Alçada de grao o de mur de xapa Cor-Ten de e=8 mm
- V2 - Perimetre de Taulons de fusta tractada amb autoclau ancorats amb perfils "L" o Passamà amb daus de formigó.
- V3 - Protector de final de carrera amb goma de neoprè adherida i clavada al límit de fusta
- M3 - Banc model NEOROMANTIC LIVIANO de URBIDERMIS O EQUIVALENT
- M4 - Cadira model NEOROMANTIC LIVIANO de URBIDERMIS O EQUIVALENT
- M6 - Tanca de tubs verticals d'acer galvanitzat Ø 80 mm
- E1 - Llumenera KAZU sobre columna troncocònica galvanitzada de 9 m.
- E2 - Armari d'acer Inoxidable sobre peu de formigó amb subquadre elèctric per a control i protecció d'enllumenat zona petanca.

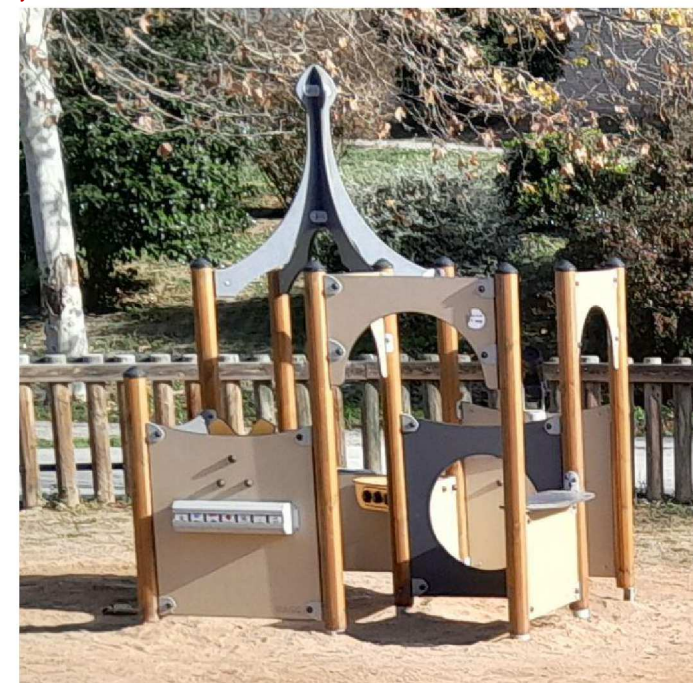




Tendal model Drago amb postes de KOMPAN o equivalent.



Joc Caseta existent a mantenir



Joc Gronxador existent a mantenir



Planta Zona Tendals  
1 : 100

M6. Tanca de tubs verticals d'acer galvanitzat



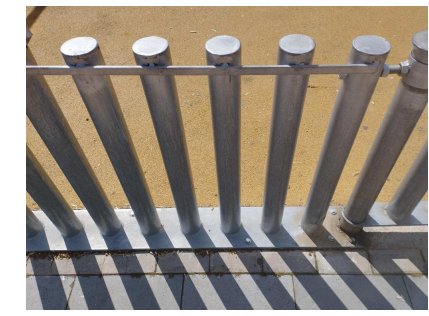
Joc Taula existent a mantenir



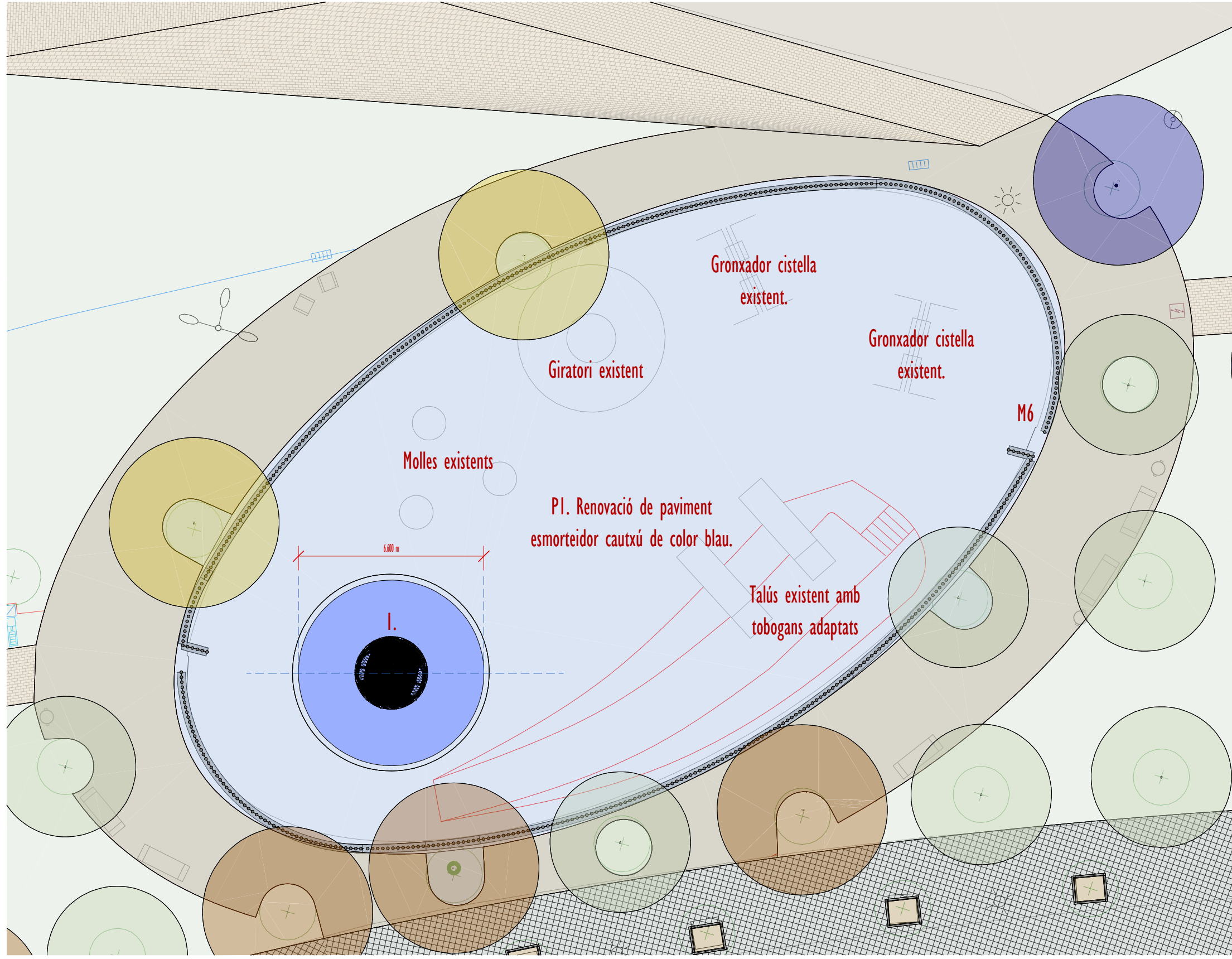
I. Giratori inclusiu WHIRLPOOL de HappyLudic ref: PA4078



M6. Tanca de tubs verticals d'acer galvanitzat

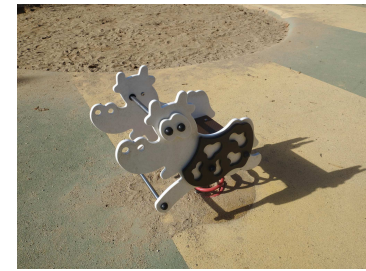


PI. Paviment de cautxú granulat color blau-5012



Planta Zona Jocs inclusius  
1:150

ELEMENTS EXISTENTS.



## MAQUINARI DE CARDIO I FORÇA

1. PREMSA D'ESQUENA  
model FAZ602 de KOMPAN o equivalent



2. PREMSA D'ESPATLLES  
model FAZ604 de KOMPAN o equivalent



5. REM HORIZONTAL  
model FAZ605 de KOMPAN o equivalent



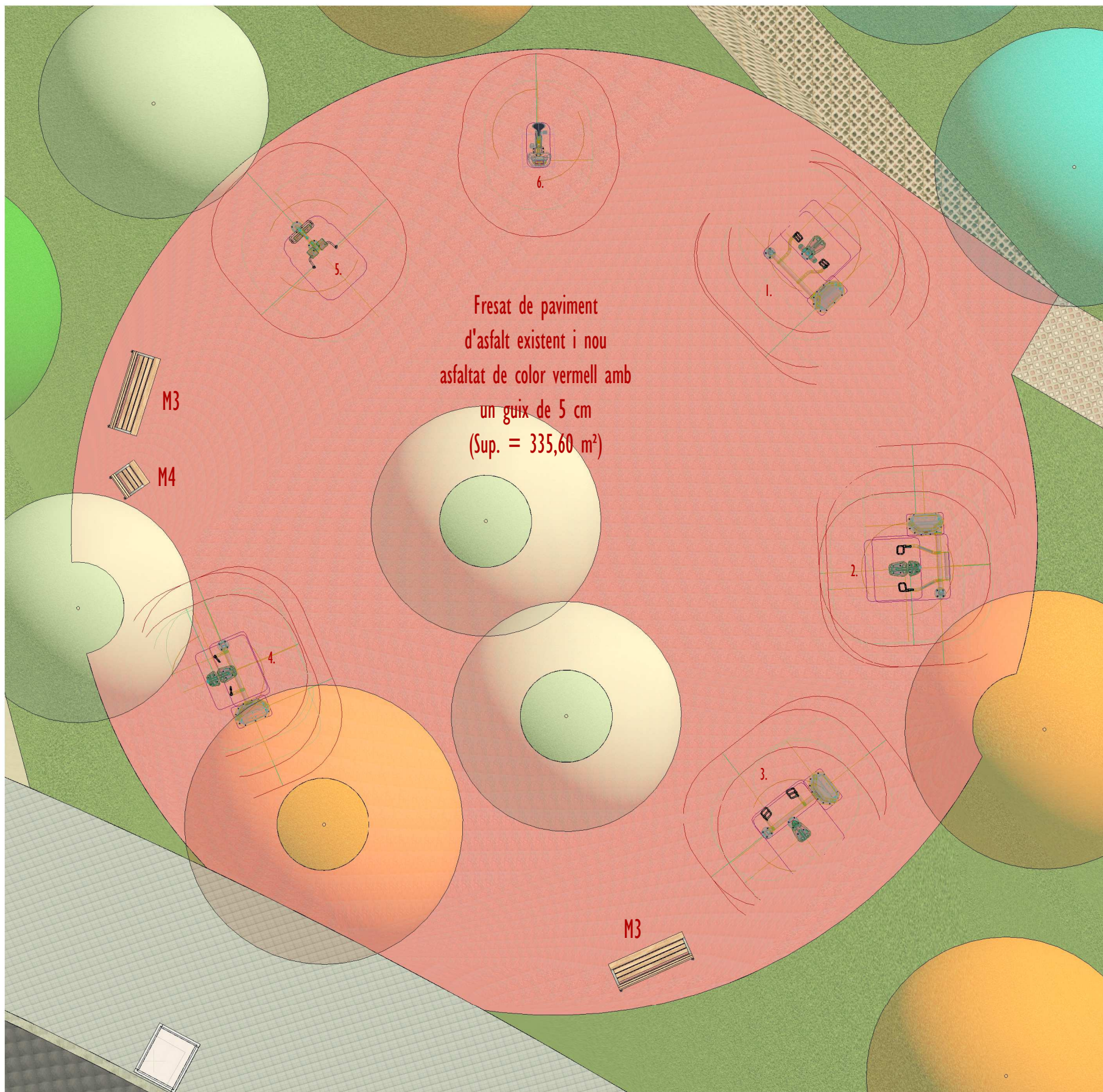
4. PREMSA PECTORAL  
model FAZ601 de KOMPAN o equivalent



5. HIPEREXTENSOR LUMBAR  
model FAZ607 de KOMPAN o equivalent



6. BICICLETA DE CIUTAT  
model FAZ50100 de KOMPAN o equivalent



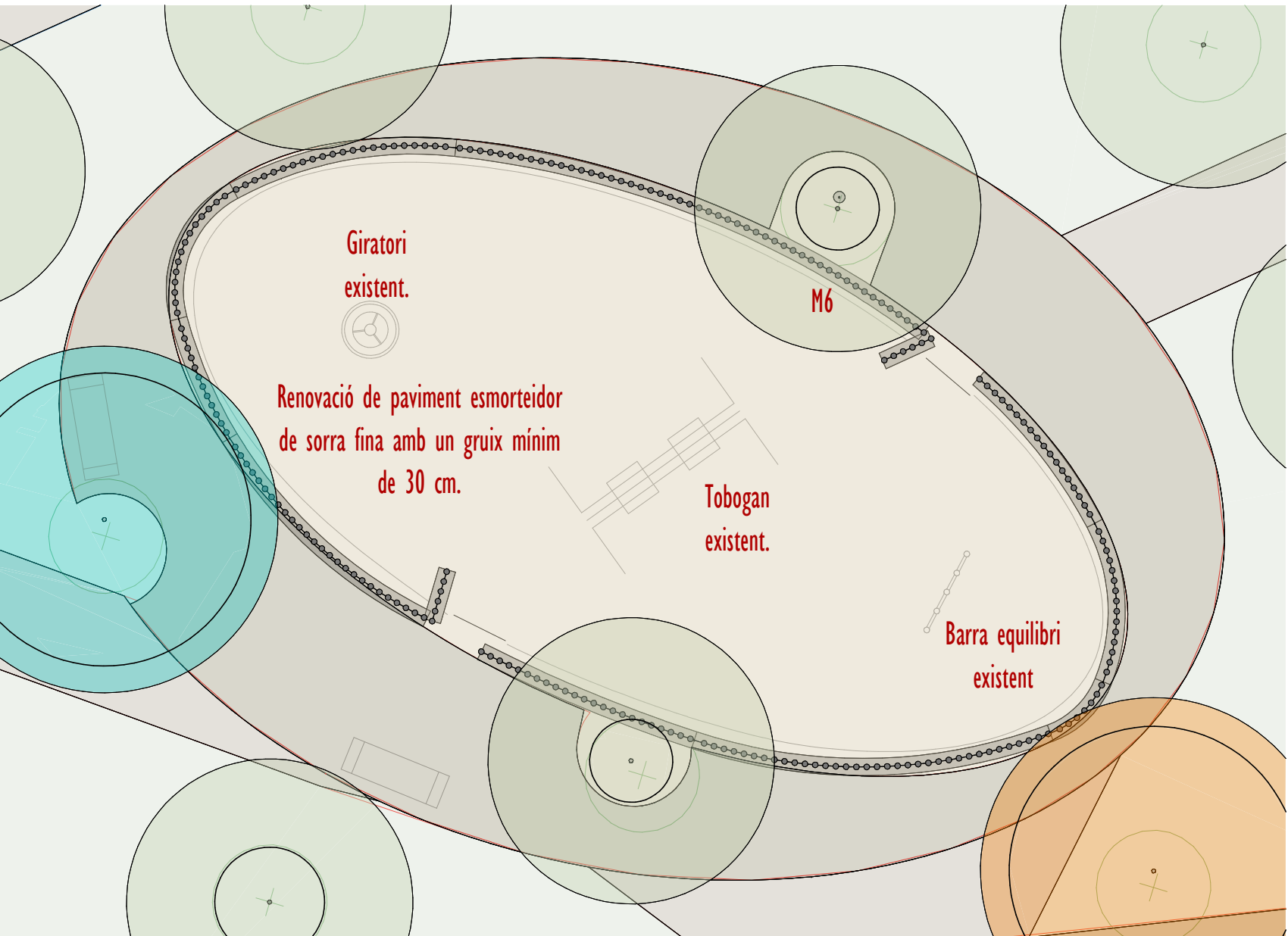
M3 - Banc model NEOROMANTIC LIVIANO de URBIDERMIS o equivalent



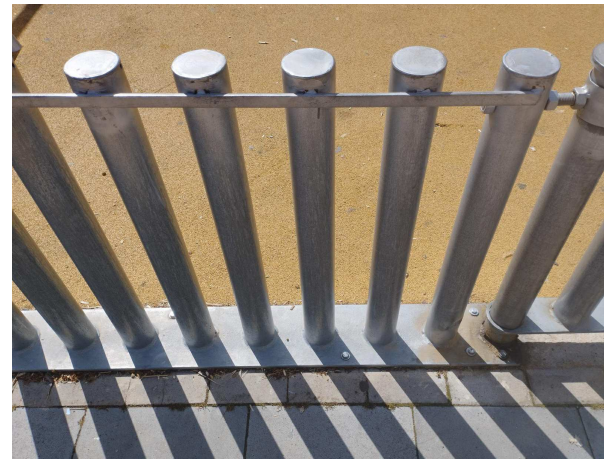
M4 - Cadira model NEOROMANTIC LIVIANO de URBIDERMIS o equivalent



Planta Zona de Promoció de la Salut  
1 : 100



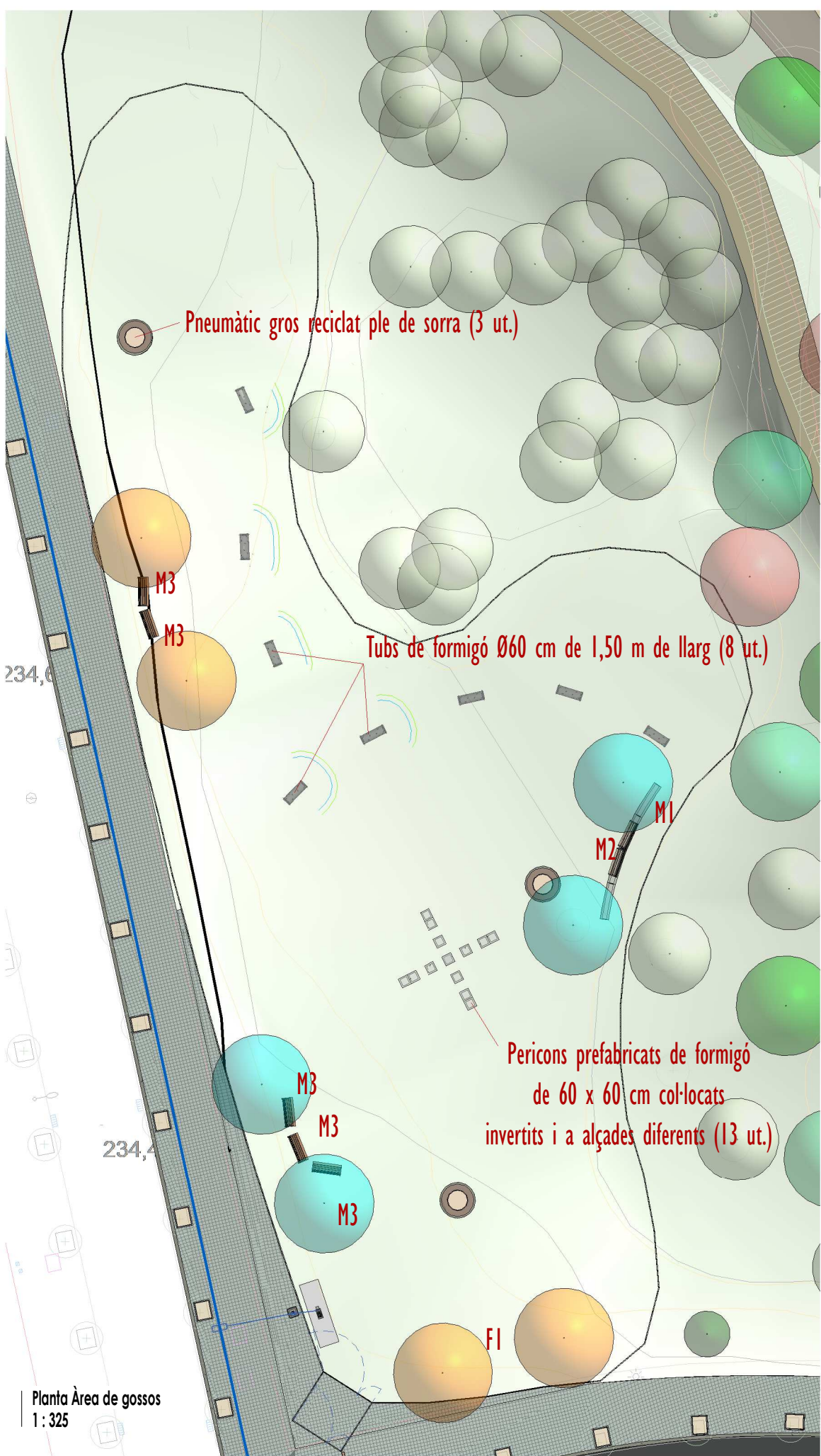
M6. Tanca de tubs verticals d'acer galvanitzat



Planta Zona Jocs Nord Petits  
1 : 100

ELEMENTS EXISTENTS

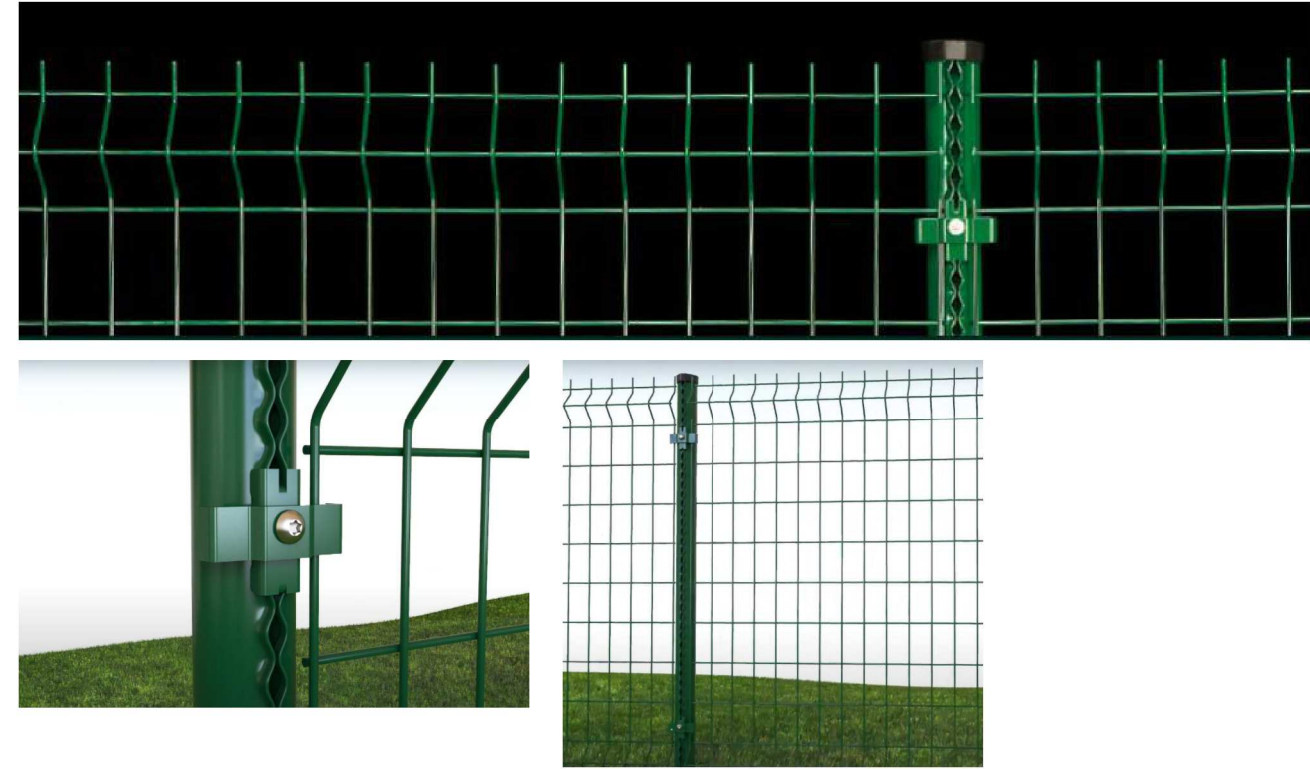




FI. Font dual URA ref. MF010DUAL de HAPPYLUDIC o equivalent (1 ut.)



T1. Tanca model Brico Fax de RIVISA o equivalent de 2,00 m d'alçada amb muntants cada 2,53 m amb fonament



M1. banc model Serp3 de ESCOFET o equivalent (4 ut.)

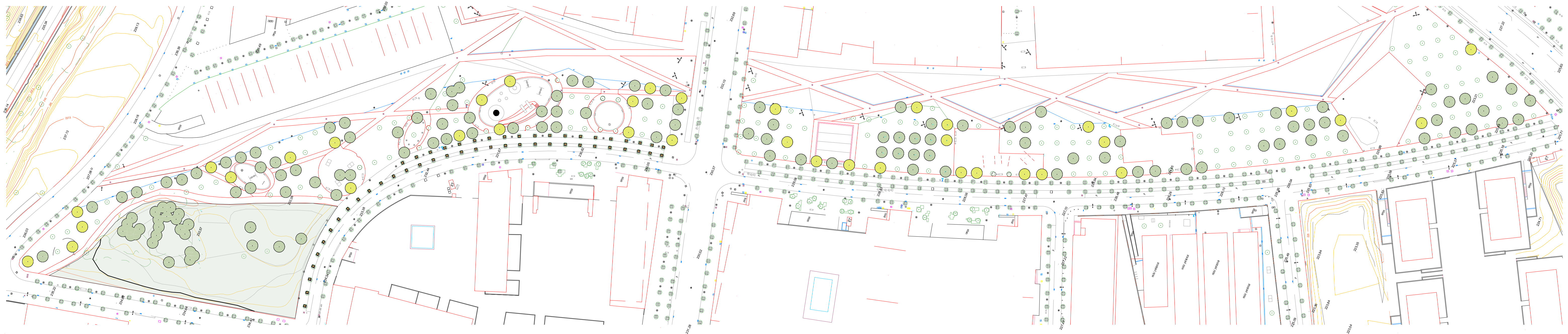


M2. banc model KANJI de ESCOFET o equivalent (2 ut.)



M3. banc model NEOROMANTIC LIVIANO de URBIDERMIS o equivalent (5 ut.)





Planta arbrat estat actual i arbrat a retirar  
1 : 850


 Arbre de gran port a retirar



Planta Arbrat  
1: 850

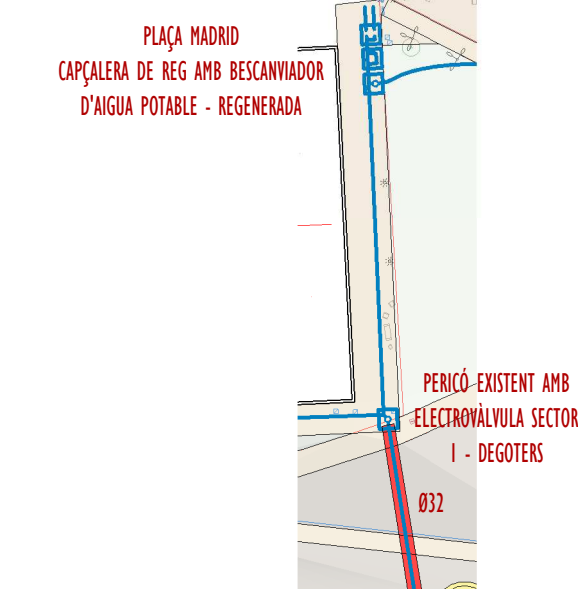
- Tipuana Tipu 18/20 (29 u)
- Pistacia Chinensis 18/20 (17 u)
- Celtis Australis 18/20 (17 u)
- Koelreuteria Paniculata 18/20 (6 u)
- Gleditsia Inermis 18/20 (13 u)
- Grevilea Robusta 18/20 (2 u)
- Pyrus Calleriana Chanticleer 18/20 (20 u)
- Ginkgo Bilova 18/20 (14 u)
- Quercus Ilex 18/20 (27 u)
- Quercus Pubescens 14/16 (4 u)
- Acer Monspensulanum multitronc 4 m (7 u)
- Cupressus Sempervirens 4-5 m (6 u)



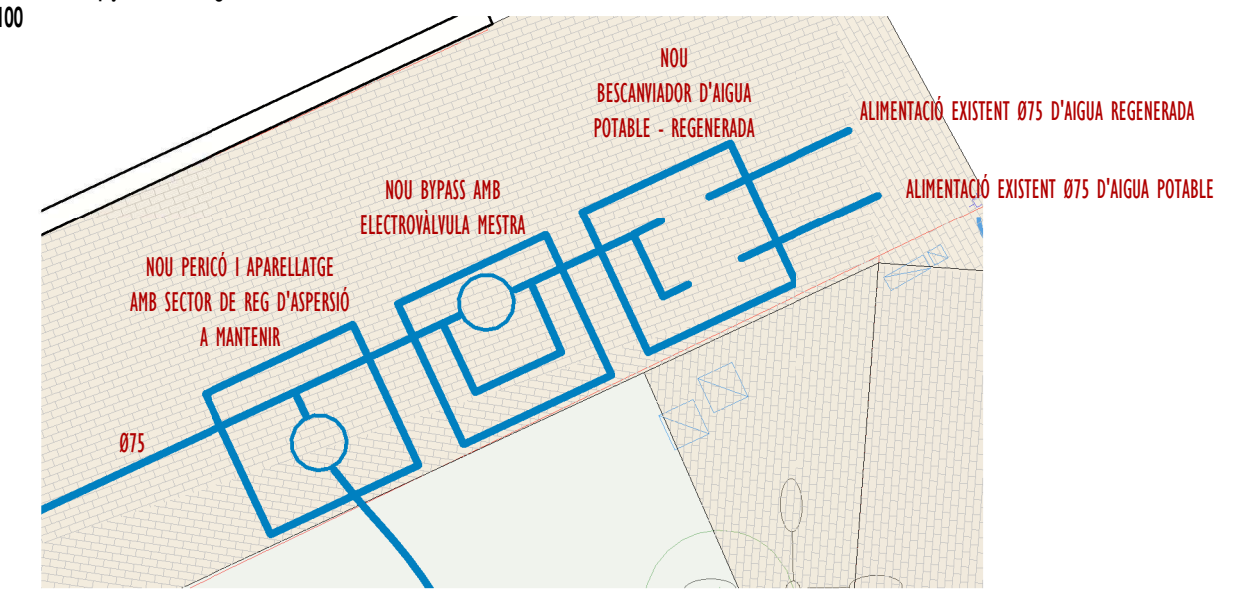


Planta Reg degoters arbrat  
1 : 850

Planta Capçalera de Reg - Situació  
1 : 850



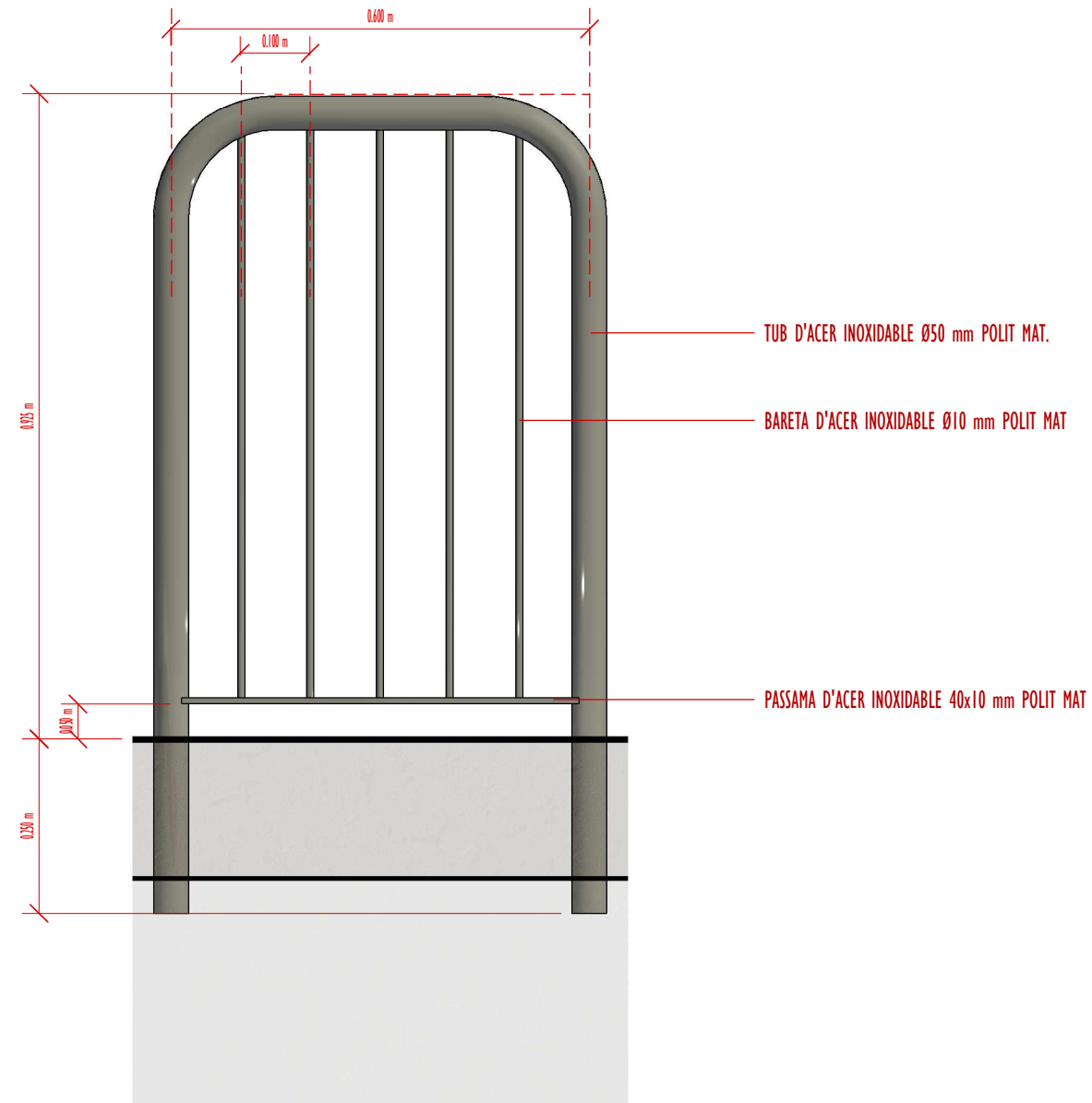
Planta Detall Capçalera de Reg  
1 : 100



DETALL MODEL DEL NOU BESCANNIADOR



Detall Barana  
1:10



Detall Passamà  
1:10

